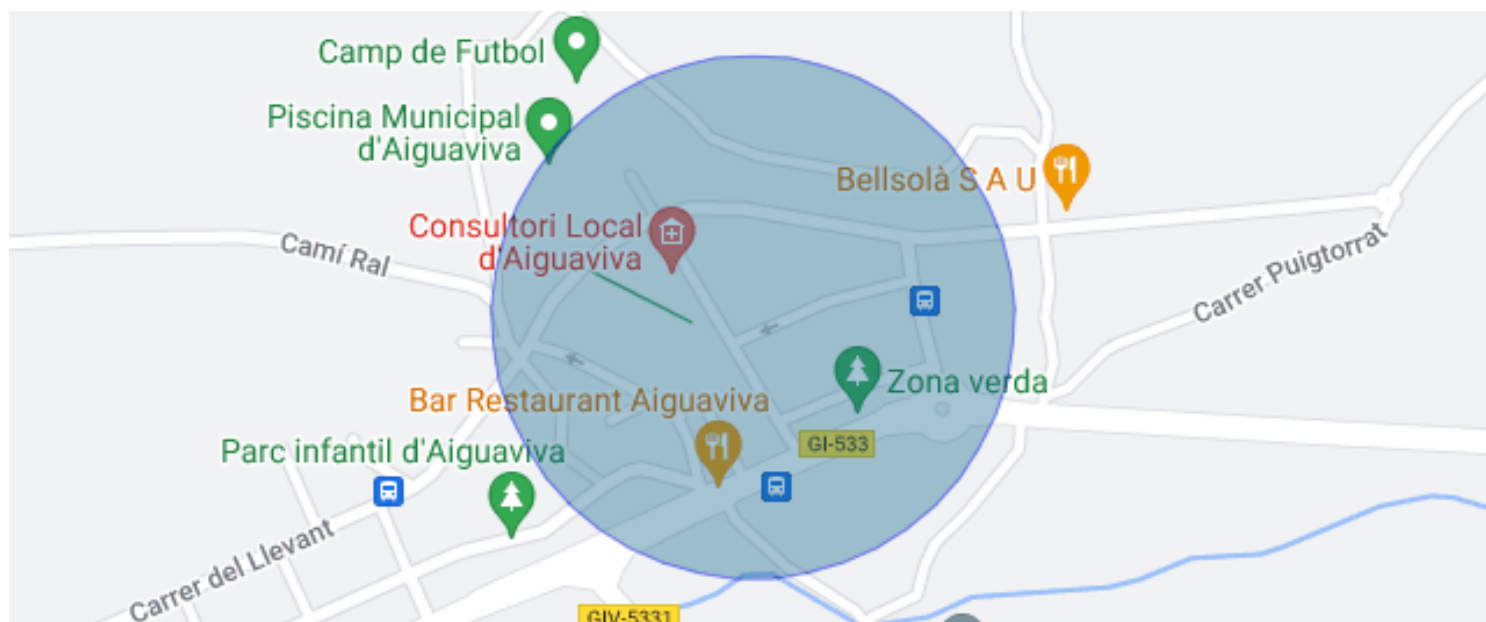




MASÍA EN VENTA EN CRUÏLLES, BAIX EMPORDÀ

Aiguaviva / Gironès

Precio	1.790.000 €	✓ Calefacción	✓ Vistas
Superficie	250 m ²	✓ Jardín	✓ Chimenea
Habitaciones	4	✓ Terraza	✓ Balcón
Baños	3	✓ Armarios empotrados	
Terreno	6.657 m ²		
Clasificación energética	F		
Índice prestación energética	297.00 kw h/m ² año		
Clasificación de emisiones	E		
Emisiones	62.00 co/m ² año		
Año de construcción	2003		



Aiguaviva / Gironès

Situada en un agradable paraje a las afueras de la población de Cruilles con fácil acceso mediante camino asfaltado, situada en la llanura ampurdanesa, al pie de las Gavarres, espacio de interés natural, a 20 kilómetros de las mejores playas, restaurantes y algunos campos de golf de la Costa Brava, a 34 kilómetros de Girona y a 147 kilómetros del aeropuerto de Barcelona.

Singular y exclusiva masía de 250 m² y parcela de 6.657-m², ajardinada en su totalidad, y completamente vallada.

Ubicada en una privilegiada zona, en un entorno incomparable, rodeado de naturaleza, paz y tranquilidad, en la preciosa población de Cruilles, Baix Empordà Girona.

Se trata de una espectacular masía llamada "Can Clota?", de estilo tradicional, se encuentra en un excelente estado de conservación a la par que mantiene sus originales características que le otorgan identidad propia, como los techos abovedados de caña, las paredes de piedra y las atractivas vigas de madera expuestas.

Esta maravillosa masía fue íntegramente rehabilitada por lo actuales propietarios, cuando era una masía casi en ruinas, la diseñaron a su gusto, manteniendo la esencia y características originarias de la casa, la ampliaron y la adecuaron a las necesidades actuales, convirtiéndola en una casa de ensueño, acogedora, llena de comodidad y confort, donde han vivido rodeados de relax y tranquilidad, con todo lo deseado a su alcance.

La masía está rodeada de un precioso jardín botánico, meticulosamente cuidado y muy hermoso, una zona con un espectacular huerto y un pequeño estanque con peces.

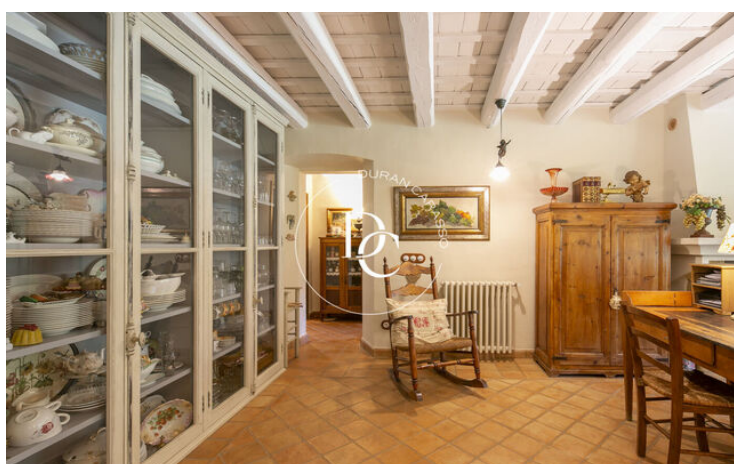
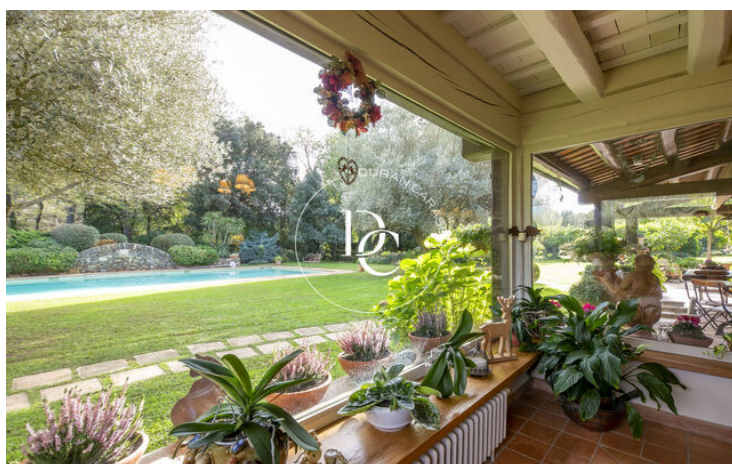
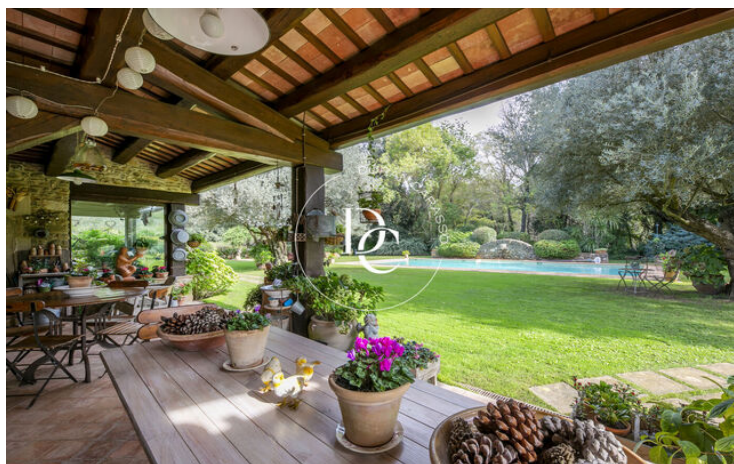
La propiedad disfruta de maravillosas vistas al campo y cuenta con anexos y jardines preciosos, con bosques privados.

Tiene una espectacular piscina donde pasar excelente momentos en verano.

La planta baja está distribuida de la siguiente forma: Hermoso porche, gran comedor con muchísima luz solar con vistas al jardín y a la piscina y con una bonita y acogedora chimenea, una gran cocina, habitación doble, baño, y una habitación destinada para la ropa blanca.

Distribución primera planta: Idílica suite con salida a una gran terraza con vistas al jardín, dos habitaciones dobles (con salida a terraza) y una individual que comparten un baño.

No dudes en contactarnos para agendar una visita a esta maravillosa masía.





Los datos de cada inmueble no son parte de una oferta o de un contrato. No se deben considerar exactas o factuales las declaraciones hechas por Durán Carasso Grupo Inmobiliario, verbalmente o por escrito, respecto del inmueble, el estado en que se encuentra o su valor. Las fotografías solamente muestran partes determinadas de los inmuebles tal y como eran en el momento en que se tomaron. Las dimensiones, áreas y distancias que se facilitan son solamente aproximadas y deben ser comprobadas por el cliente. Las imágenes generadas mediante ordenador son solamente una indicación del posible aspecto del inmueble, y pueden cambiar en cualquier momento. La información respecto a un inmueble es susceptible de cambiar en cualquier momento.

Contacta con nosotros si deseas tener más información o concertar una visita.