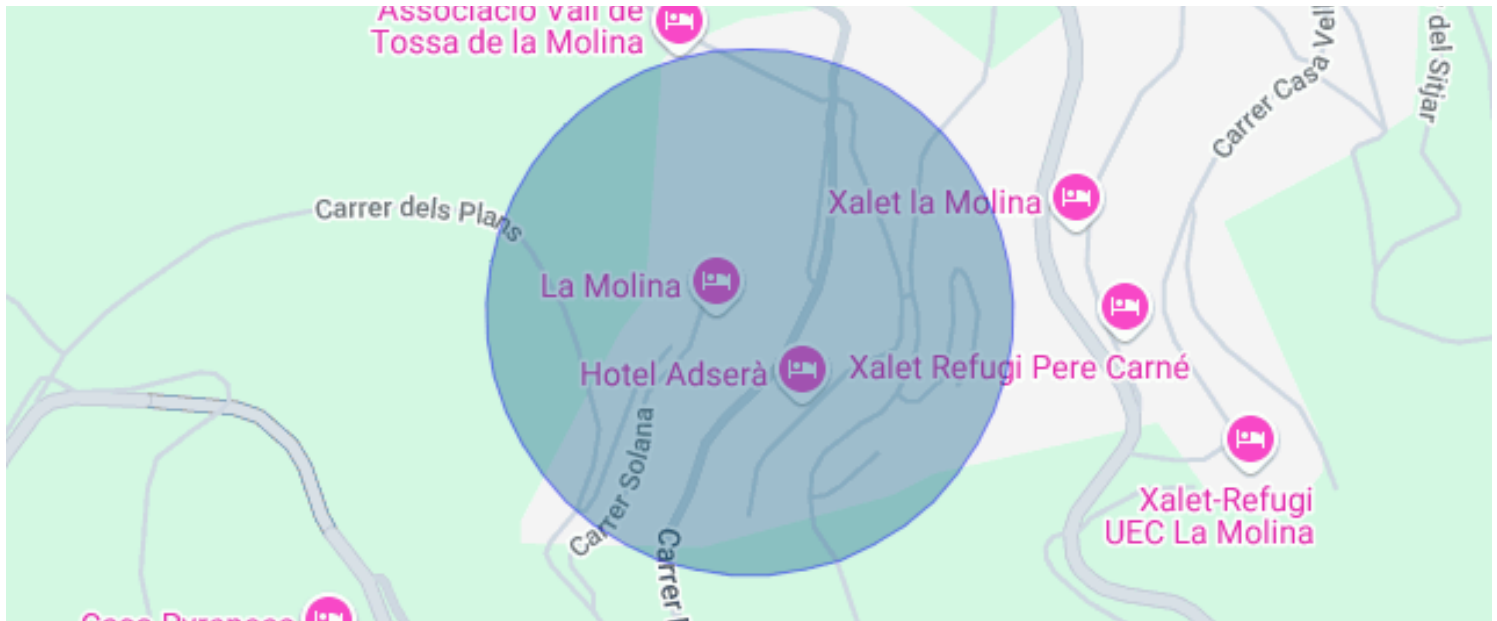




## PISO CON TERRAZA JUNTO A LAS PISTAS DE ESQUÍ DE LA MOLINA

Alp / La Cerdanya

<b>Precio</b>	<b>128.000 €</b>	✓ Calefacción	✓ Vistas a la montaña
Sup. construida	43 m <sup>2</sup>	✓ Trastero	✓ Ascensor
Sup. útil	33 m <sup>2</sup>	✓ Amueblado	✓ Chimenea
Habitación	1	✓ Parking	✓ Terraza
Baño	1	✓ Armarios empotrados	✓ Exterior
Clasificación energética	E		
Índice prestación energética	338.00 kw h/m <sup>2</sup> año		
Clasificación de emisiones	E		
Emisiones	57.00 co/m <sup>2</sup> año		
Año de construcción	2005		
Planta	bj		



## Alp / La Cerdanya

Este acogedor piso de 40 m<sup>2</sup> completamente equipado y amueblado es el refugio perfecto para los amantes del deporte al aire libre. Situado en una ubicación privilegiada, al lado de las pistas de esquí y rodeado por la naturaleza, es ideal para disfrutar tanto del deporte de montaña en invierno como de las actividades al aire libre durante todo el año.

Con un amplio recibidor que da la bienvenida, este piso ofrece un baño completo con bañera, una habitación doble con armario empotrado, salón comedor con cocina abierta y chimenea. La luz natural fluye a través de los grandes ventanales, creando un ambiente cálido y acogedor.

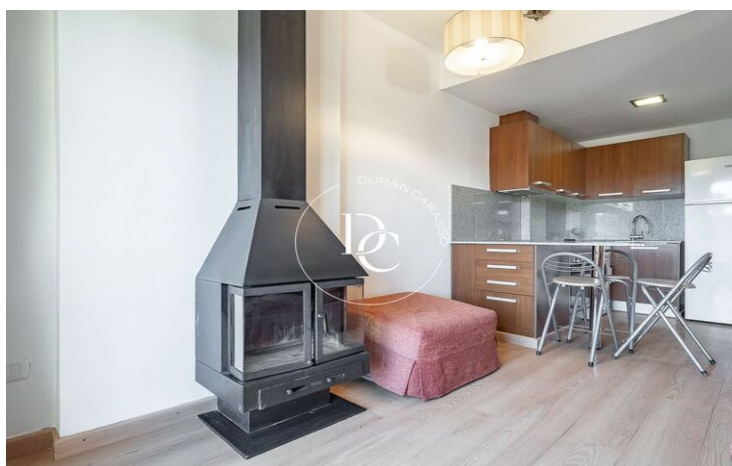
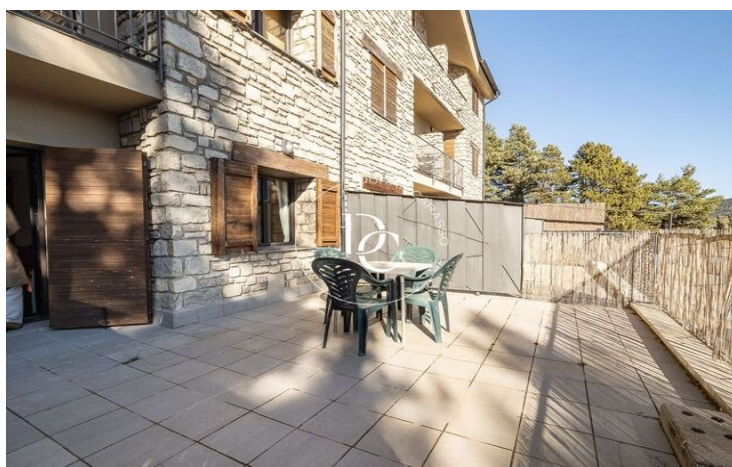
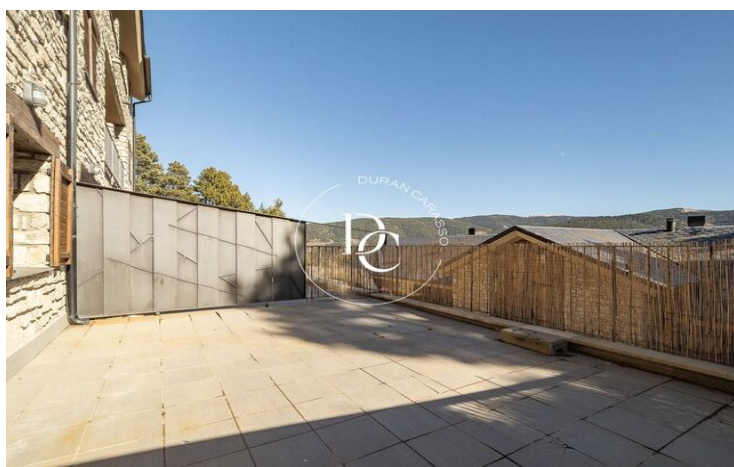
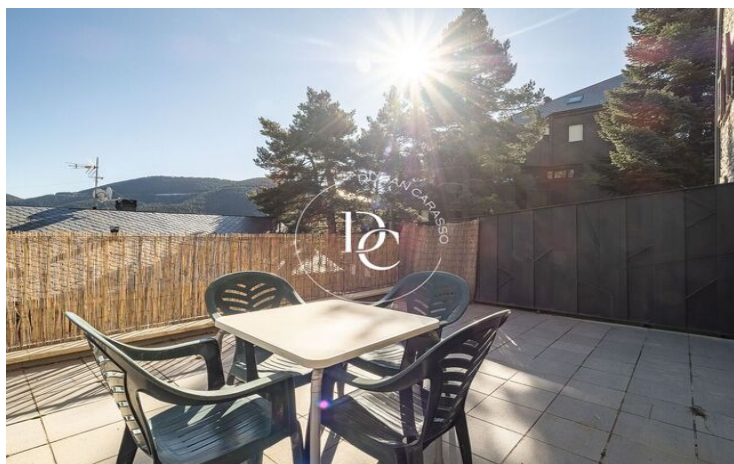
El salón cuenta con una salida a una fantástica terraza de 30 m<sup>2</sup> donde podrás disfrutar de vistas impresionantes a la naturaleza, con un entorno verde que invita a la relajación.

El apartamento incluye una plaza de aparcamiento y un trastero en la misma finca, con acceso directo mediante ascensor para mayor comodidad.

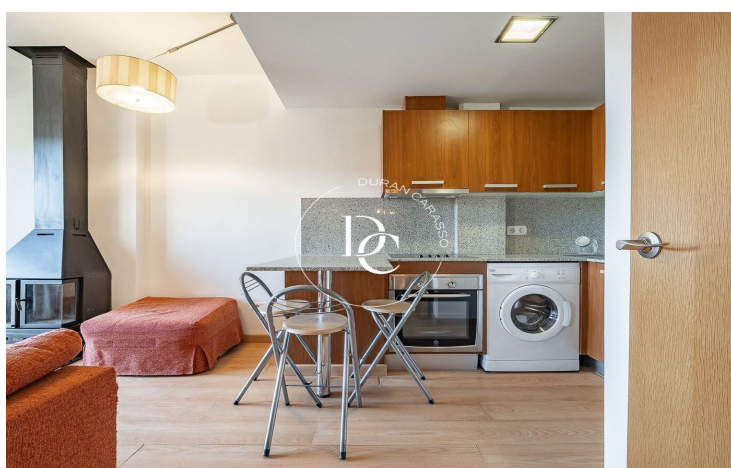
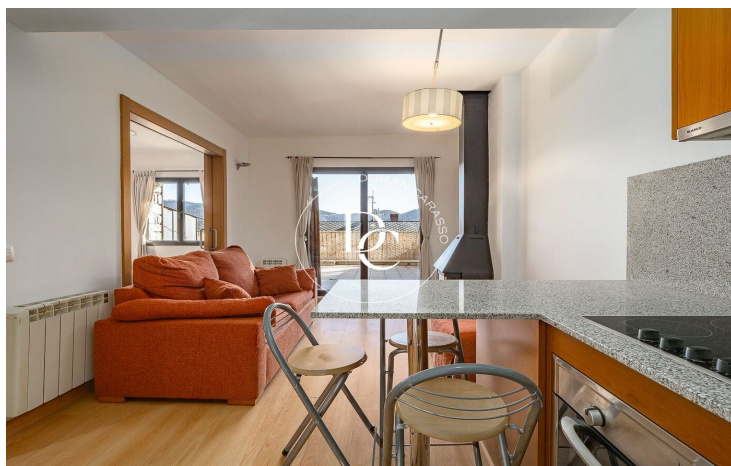
No dejes escapar esta oportunidad única, ideal para disfrutar de los fines de semana o, si lo prefieres, para invertir en una vivienda que siempre tendrá demanda de alquiler.

Y recuerda, vive donde mereces vivir con Duran Carasso









Los datos de cada inmueble no son parte de una oferta o de un contrato. No se deben considerar exactas o factuales las declaraciones hechas por Durán Carasso Grupo Inmobiliario, verbalmente o por escrito, respecto del inmueble, el estado en que se encuentra o su valor. Las fotografías solamente muestran partes determinadas de los inmuebles tal y como eran en el momento en que se tomaron. Las dimensiones, áreas y distancias que se facilitan son solamente aproximadas y deben ser comprobadas por el cliente. Las imágenes generadas mediante ordenador son solamente una indicación del posible aspecto del inmueble, y pueden cambiar en cualquier momento. La información respecto a un inmueble es susceptible de cambiar en cualquier momento.

Contacta con nosotros si deseas tener más información o concertar una visita.