

EXCLUSIVA CASA EN VENTA CON PISCINA EN LA ZONA DE SANT GERVASI-EL FARRÓ

Barcelona / Barcelona ciudad

Precio

3.950.000 €

Superficie

640 m²

Habitaciones

5

Baños

5

Clasificación energética

Pendiente

Clasificación de emisiones

Pendiente

Año de construcción

1900

✓ Calefacción

✓ Vistas

✓ Chimenea

✓ Balcón



Barcelona / Barcelona ciudad

Situado en un pasaje privado catalogado, peatonal, en el barrio de El Farró, esta majestuosa vivienda, construida en el s.XIX, es uno de los inmuebles más emblemáticos de la zona alta de Barcelona. El edificio fue totalmente rehabilitado por el prestigioso arquitecto italiano Tobia Scarpa durante los años 90, con un diseño único en cuanto a disposición, acabados, detalles técnicos, etc.. manteniendo las fachadas originales de la época.

La propiedad dispone de una superficie de 640 m2 de vivienda, una azotea de 120 m2 con piscina, un jardín de 140 m2 que rodea un patio inglés en la parte posterior y otro de 30m2 en la parte delantera.

Distribuída en 4 plantas de 131 m2, y dos entreplantas de 50 m2 cada una, la vivienda dispone de un gran salón, biblioteca, 5 habitaciones, 2 vestidores y 4 baños. Todo ello, comunicado a través de una escalera de diseño y un ascensor que nos lleva desde la planta sótano hasta la azotea con piscina

Entrando en la propiedad, un majestuoso y amplio vestíbulo, a modo de biblioteca, nos separa de un gran salón luminoso y tranquilo, que nos lleva al jardín inglés de 140 metros. En esta planta también hay un aseo y un vestidor de cortesía. La planta inferior alberga una amplia cocina-office con comedor, una despensa, una habitación y un baño. Disponemos también de una planta sótano donde se ubica la maquinaria y la zona de planchado con almacén.

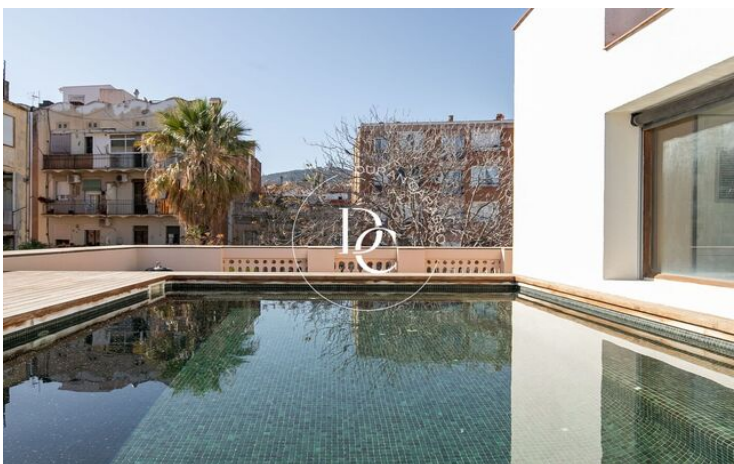
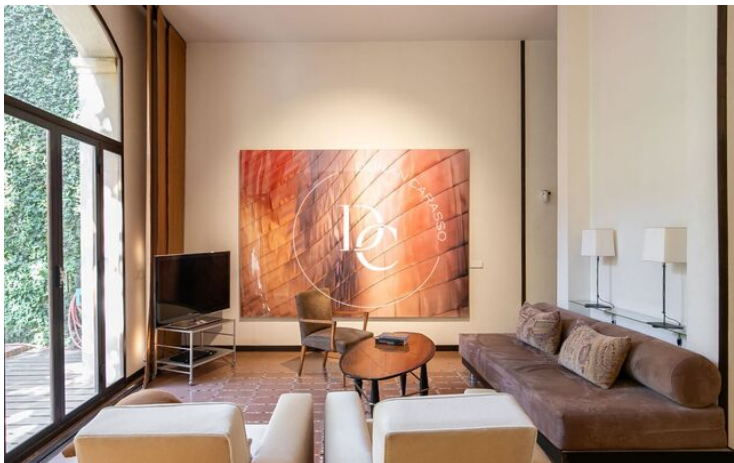
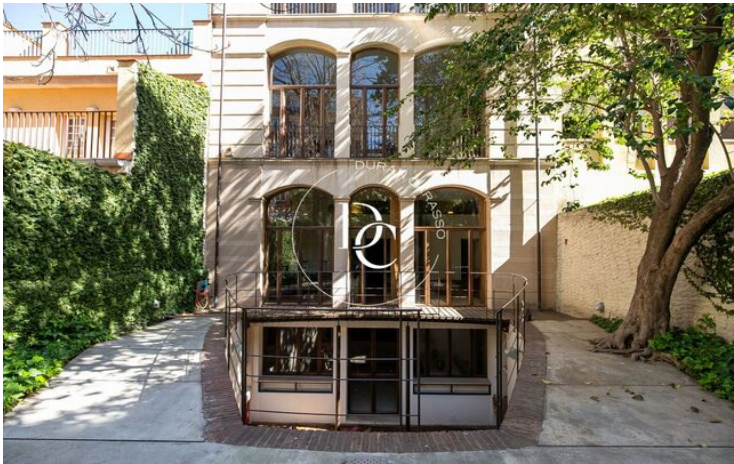
Entre la planta baja y la primera, la entreplanta nos ofrece un cómodo espacio a modo de despacho o zona de relax.

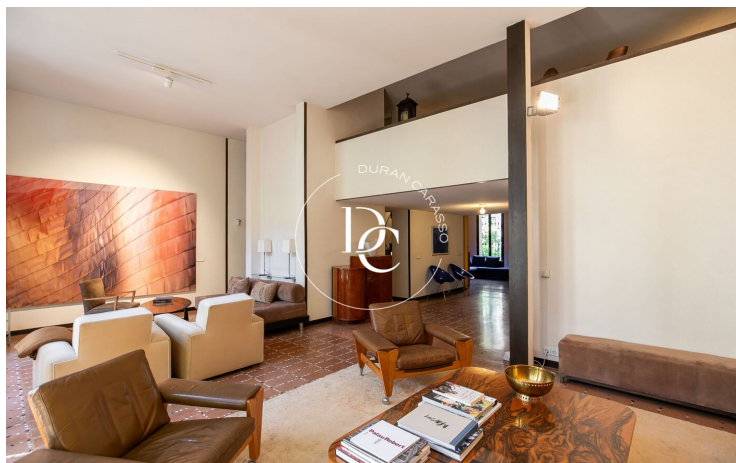
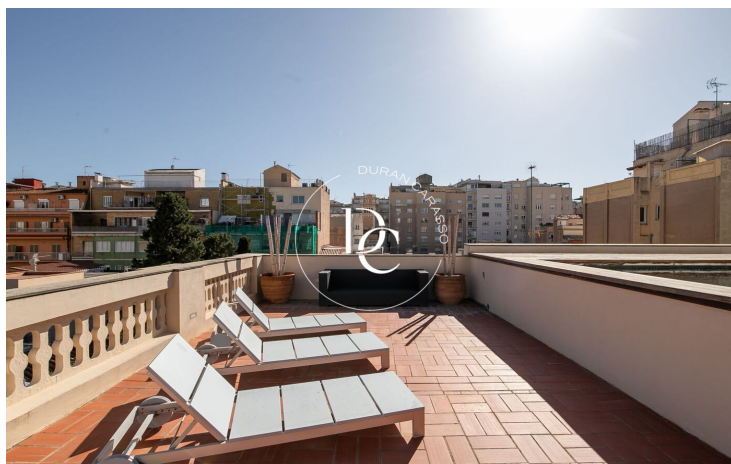
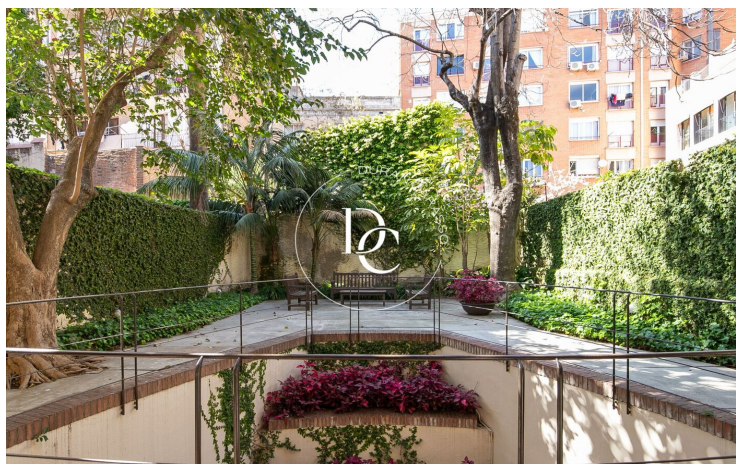
En el primer nivel, dos habitaciones dobles, una de ellas con vistas al jardín inglés y la otra exterior al relajante pasaje, dos baños y un amplio vestidor.

En la segunda planta la vivienda dispone de un distribuidor actualmente usado como despacho, dos dormitorios dobles y un baño completo.

En la planta superior, la azotea con terraza y piscina privada, nos permite unas fantásticas vistas al pasaje y al Tibidabo.

...





Los datos de cada inmueble no son parte de una oferta o de un contrato. No se deben considerar exactas o factuales las declaraciones hechas por Durán Carasso Grupo Inmobiliario, verbalmente o por escrito, respecto del inmueble, el estado en que se encuentra o su valor. Las fotografías solamente muestran partes determinadas de los inmuebles tal y como eran en el momento en que se tomaron. Las dimensiones, áreas y distancias que se facilitan son solamente aproximadas y deben ser comprobadas por el cliente. Las imágenes generadas mediante ordenador son solamente una indicación del posible aspecto del inmueble, y pueden cambiar en cualquier momento. La información respecto a un inmueble es susceptible de cambiar en cualquier momento.

Contacta con nosotros si deseas tener más información o concertar una visita.