



## PISO EN VENTA CON VISTAS AL MAR EN ILLA DEL CEL, DIAGONAL MAR

Diagonal Mar/Front Marítim del Poblenou / Barcelona

<b>Precio</b>	<b>684.000 €</b>	✓ Piscina	✓ Aire acondicionado
Superficie	105 m <sup>2</sup>	✓ Calefacción	✓ Vistas al mar
Habitaciones	2	✓ Jardín	✓ Ascensor
Baños	2	✓ Seguridad	✓ Gimnasio
Clasificación energética	E	✓ Parking	✓ Terraza
Índice prestación energética	134.00 kw h/m <sup>2</sup> año	✓ Armarios empotrados	
Clasificación de emisiones	E		
Emisiones	24.00 co/m <sup>2</sup> año		
Año de construcción	2003		



## Diagonal Mar/Front Marítim del Poblenou / Barcelona

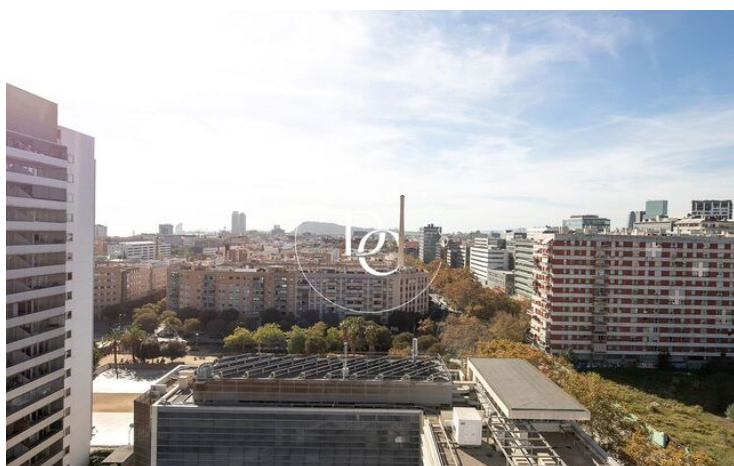
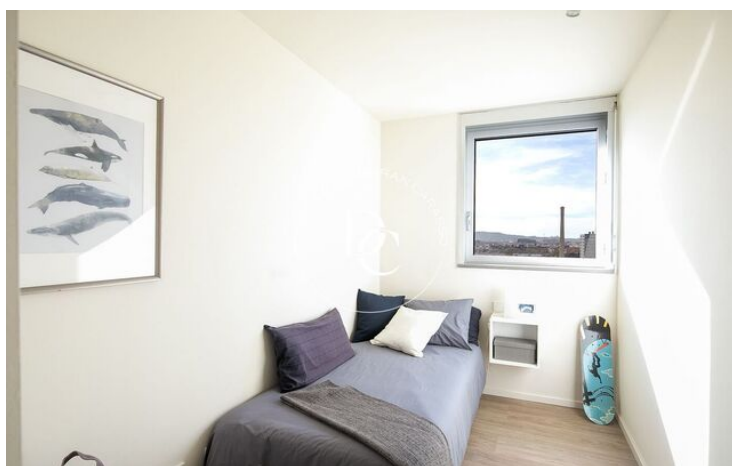
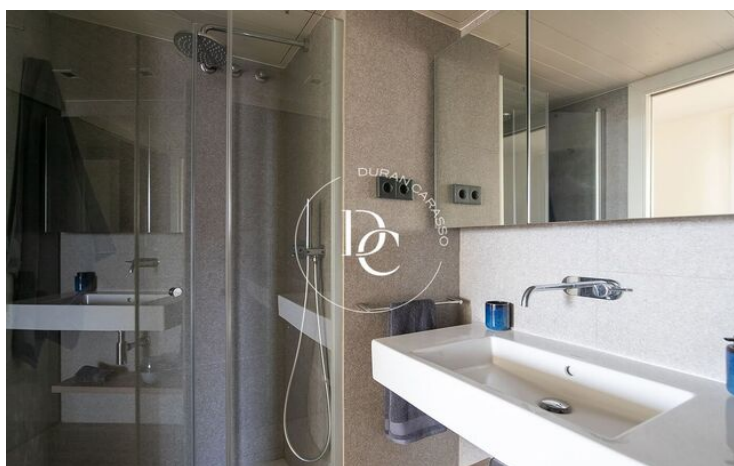
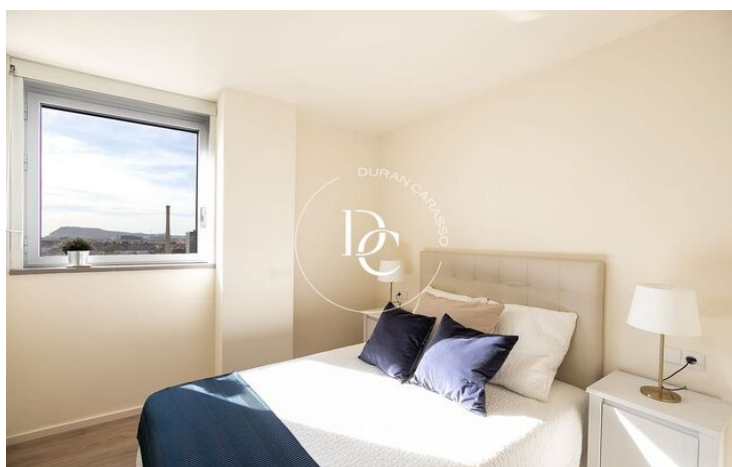
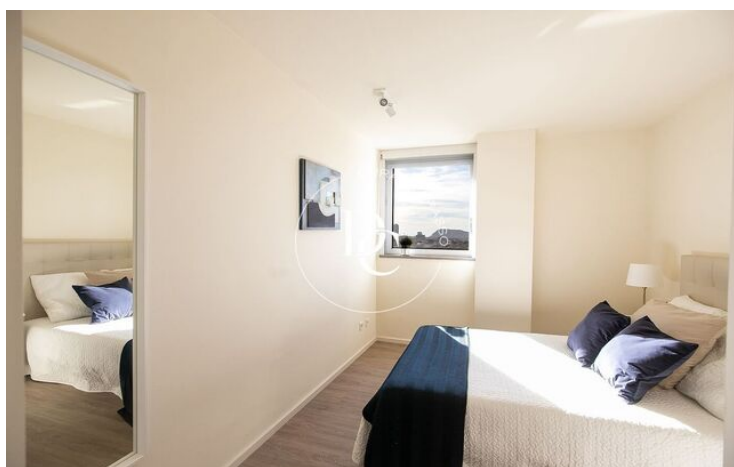
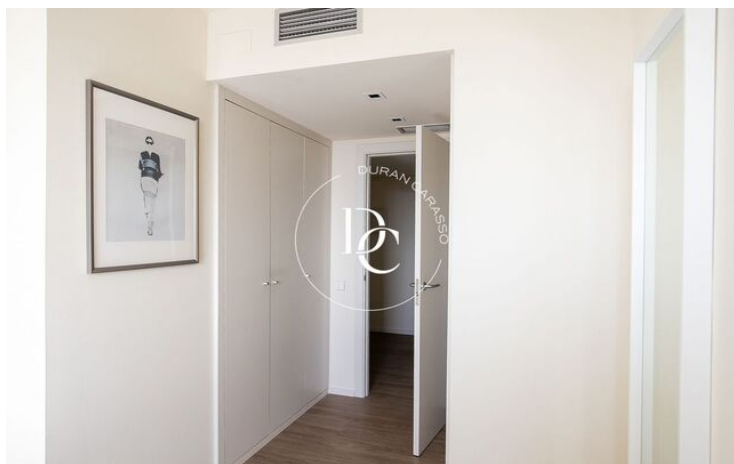
Illa del Cel es un complejo residencial exclusivo de dos torres a cuatro vientos conectadas por espacios comunes en Diagonal Mar, una de las zonas más exclusivas a 5 minutos del paseo marítimo y muy próximo a la playa de Llevant.

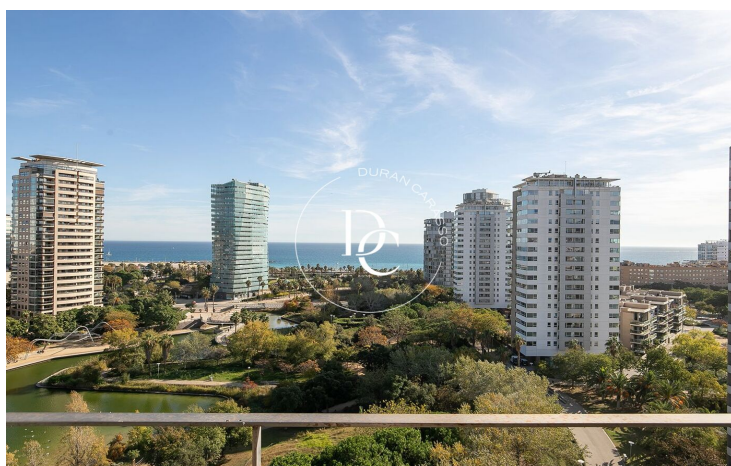
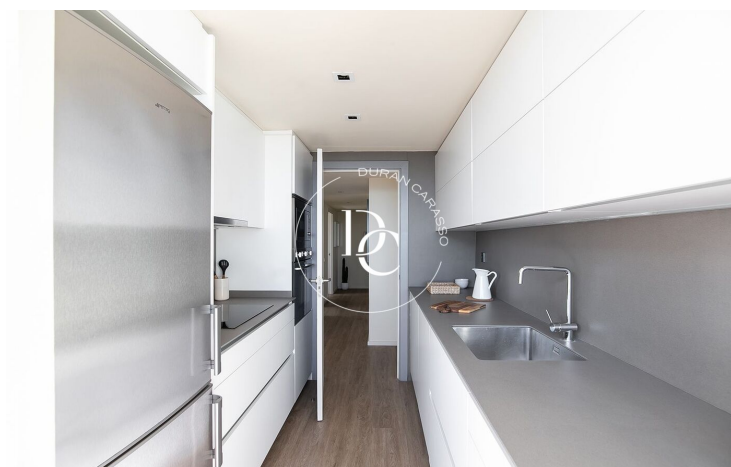
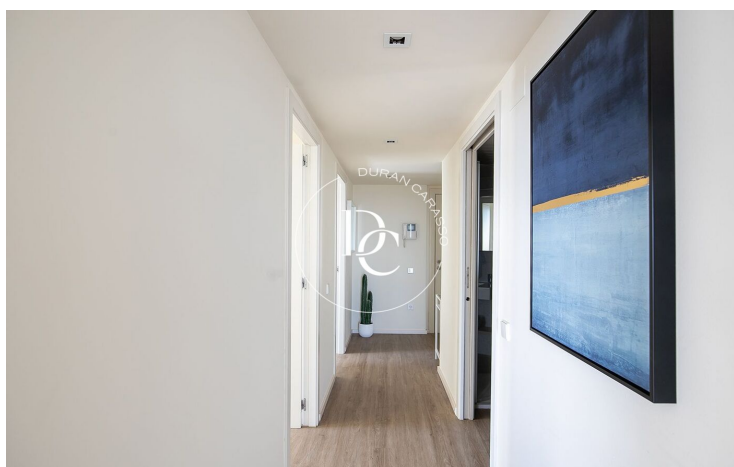
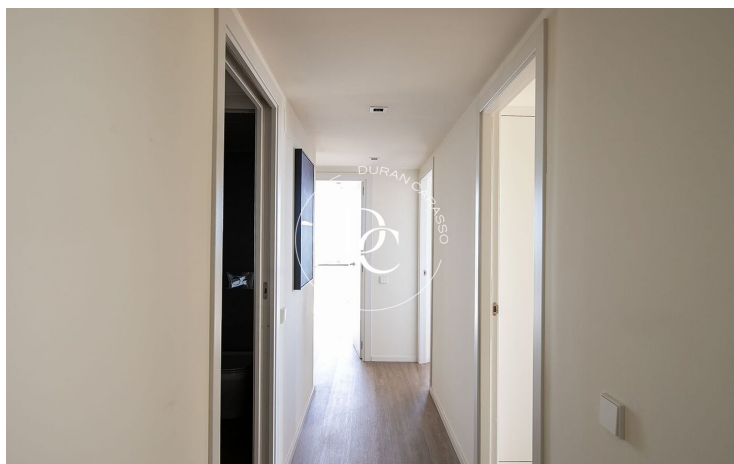
Illa del Cel se compone de viviendas exclusivas de 2 y 3 dormitorios diseñadas para ofrecer el máximo confort, con amplias terrazas privadas con espléndida vista panorámica de 360° al Parque Diagonal Mar, al Mediterráneo y al skyline de Barcelona.

Disponen de grandes ventanales que te permitirán sentir la brisa del mar. Interiores con equipamientos de primer nivel y con todas las comodidades necesarias. Cuentan con servicios comunitarios tales como piscina, espacio de chill-out en la azotea, gimnasio, sauna, zona infantil, vigilancia ininterrumpida, espacios verdes y garaje.

Plaza de parking incluida en el precio.

Contacta para brindarte más información y o agendar una visita.





Los datos de cada inmueble no son parte de una oferta o de un contrato. No se deben considerar exactas o factuales las declaraciones hechas por Durán Carasso Grupo Inmobiliario, verbalmente o por escrito, respecto del inmueble, el estado en que se encuentra o su valor. Las fotografías solamente muestran partes determinadas de los inmuebles tal y como eran en el momento en que se tomaron. Las dimensiones, áreas y distancias que se facilitan son solamente aproximadas y deben ser comprobadas por el cliente. Las imágenes generadas mediante ordenador son solamente una indicación del posible aspecto del inmueble, y pueden cambiar en cualquier momento. La información respecto a un inmueble es susceptible de cambiar en cualquier momento.

Contacta con nosotros si deseas tener más información o concertar una visita.