

## APARTAMENTOS EMBLEMÁTICOS DE ALTO STANDING EN RAMBLA CATALUNYA

La Dreta de l'Eixample / Barcelona

Precio desde

790.000 €

Superficie

60 m<sup>2</sup> - 248 m<sup>2</sup>

Unidades

16

✓ Calefacción

✓ Ascensor

✓ Exterior



## La Dreta de l'Eixample / Barcelona

Apartamentos urbanos exclusivos y diseñados para un estilo de vida moderno. Esta fantástica colección de 17 apartamentos urbanos exclusivos han sido diseñados para un estilo de vida moderno. Cuentan con unos acabados impecables, a cargo de los interioristas del Estudio Vilablanch. El edificio y sus viviendas se integran a la perfección en la ciudad, sinónimo de cultura, entretenimiento y belleza. Su apartamento ideal está aquí, pudiendo disponer de 1,2 o 3 dormitorios con los clásicos balcones de Barcelona y amplias terrazas en los áticos. Se trata de una promoción emblemática en la ciudad, que redefine la vida urbana de lujo. Una oportunidad excepcional para formar un hogar y disfrutar de un alto potencial de inversión en uno de los barrios más exclusivos de Barcelona. Tenemos a su disposición dossier sobre la obra, acabados, memorias de calidades, planos y precios. No dude en contactarnos y con gusto acordamos una visita exclusiva a nuestro despacho para interiorizarlo sobre las viviendas y visitar la obra. Cerca de Eixample Dreta la Dreta de l'Eixample, a veces referido como "Quadrat d'or" es el barrio centrico mas tradicional de Barcelona. Alberga algunos de los principales lugares de interés de la ciudad, como la Plaza de Cataluña o el Paseo de Gracia, y una de las mayores muestras de arquitectura modernista. El barrio se extiende desde la Calle de Balmes hasta el Paseo de San Juan. El barrio, tal y como se constituye en la actualidad, fue levantado por la burguesía catalana mediante la adquisición de parcelas y la construcción de edificios de estilo modernista y neoclásico, muchos de los cuales albergaban las residencias de una parte de la clase alta de la ciudad. La Derecha del Ensanche es uno de los barrios de Barcelona con mayor renta per cápita. Está formado por residentes de alto poder adquisitivo, tradicionalmente de la burguesía catalana. Más recientemente, el barrio se ha convertido en una de las zonas más atractivas para inversores extranjeros y firmas de lujo.

## Unidades en esta promoción

Tipo	Piso
Unidad	1º-3ª
Superficie	60 m <sup>2</sup>
Terraza	3 m <sup>2</sup>
Habitaciones	1
Baños	1
Precio	770.000 €
Estado	vendido

Tipo	Piso
Unidad	4º- 3ª
Superficie	60 m <sup>2</sup>
Terraza	3 m <sup>2</sup>
Habitaciones	1
Baños	1
Precio	820.000 €
Estado	vendido

Tipo	Piso
Unidad	1º- Interi
Superficie	96 m <sup>2</sup>
Habitaciones	2
Baños	1
Precio	1.050.000 €
Estado	disponible

Tipo	Piso
Unidad	4º- Interi
Superficie	85 m <sup>2</sup>
Terraza	13 m <sup>2</sup>
Habitaciones	2
Baños	1
Precio	1.250.000 €
Estado	disponible

Tipo	Piso
Unidad	3º-4ª
Superficie	91 m <sup>2</sup>
Habitaciones	2
Baños	1
Precio	1.200.000 €
Estado	vendido

Tipo	Piso
Unidad	Ppal Exter
Superficie	139 m <sup>2</sup>
Terraza	6 m <sup>2</sup>
Habitaciones	2
Baños	3
Precio	1.690.000 €
Estado	disponible

Tipo	Piso
Unidad	2º-1ª
Superficie	137 m <sup>2</sup>
Terraza	6 m <sup>2</sup>
Habitaciones	2
Baños	3
Precio	1.250.000 €
Estado	vendido

Tipo	Piso
Unidad	1º-2ª
Superficie	147 m <sup>2</sup>
Habitaciones	2
Baños	3
Precio	1.690.000 €
Estado	vendido

Tipo	Piso
Unidad	2º - Exter
Superficie	137 m <sup>2</sup>
Terraza	6 m <sup>2</sup>
Habitaciones	2
Baños	3
Precio	1.750.000 €
Estado	disponible

Tipo	Piso
Unidad	2º-2ª
Superficie	147 m <sup>2</sup>
Habitaciones	2
Baños	3
Precio	1.750.000 €
Estado	vendido

Tipo	Piso
Unidad	Ppal Inter
Superficie	169 m <sup>2</sup>
Terraza	38 m <sup>2</sup>
Habitaciones	2
Baños	3
Precio	1.890.000 €
Estado	disponible

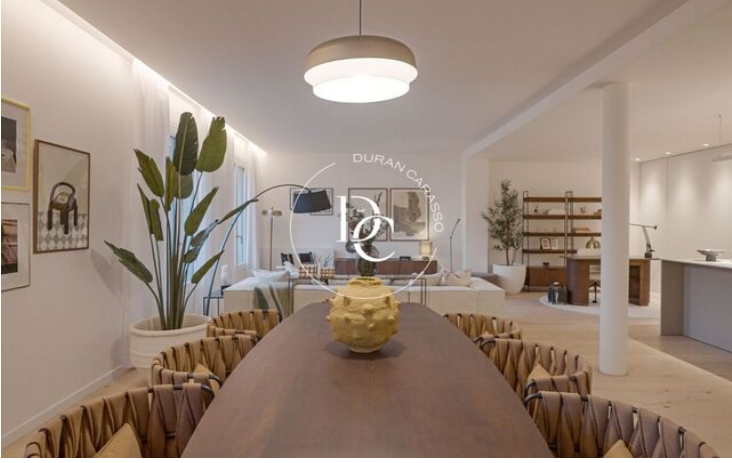
Tipo	Ático
Unidad	Ático - 7º
Superficie	135 m <sup>2</sup>
Terraza	26 m <sup>2</sup>
Habitaciones	2
Baños	3
Precio	2.390.000 €
Estado	disponible

Tipo	Piso
Unidad	1º - Exter
Superficie	60 m <sup>2</sup>
Terraza	3 m <sup>2</sup>
Habitaciones	1
Baños	1
Precio	790.000 €
Estado	disponible

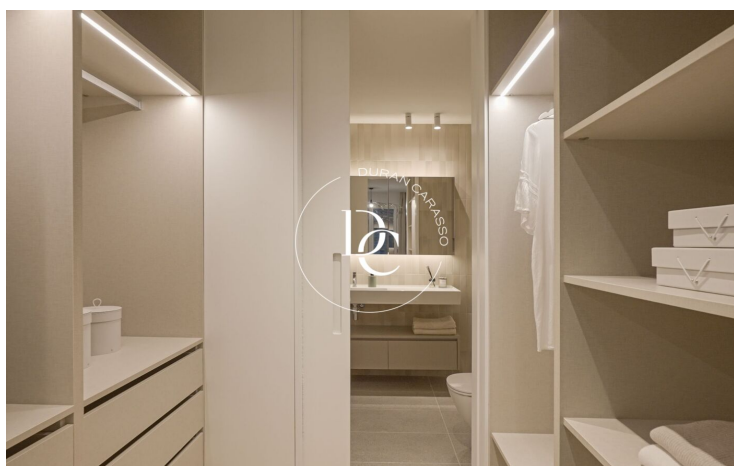
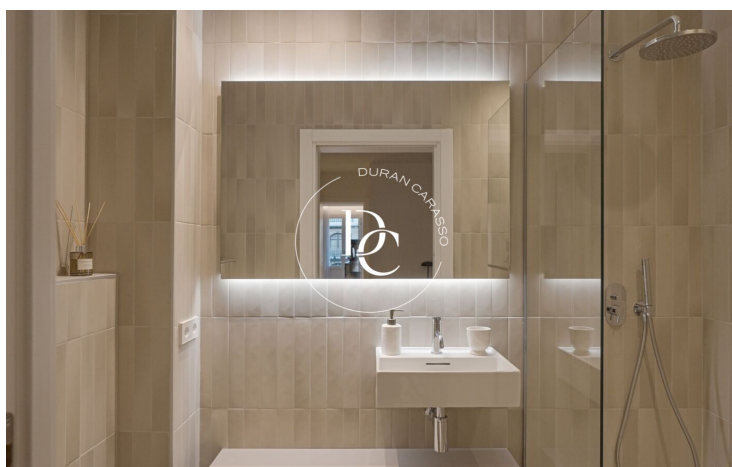
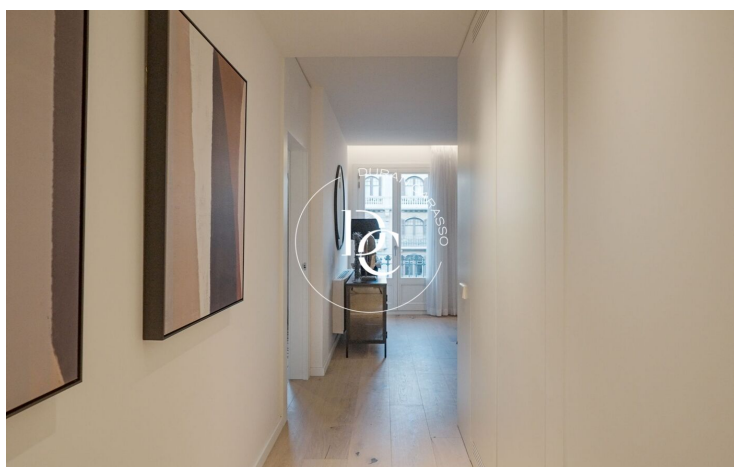
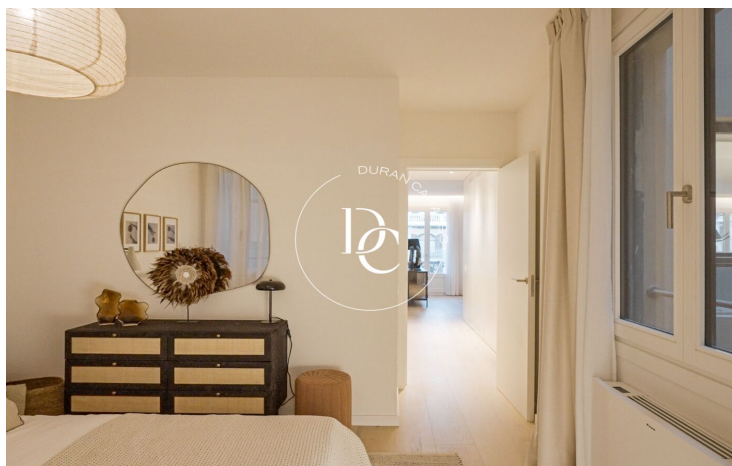
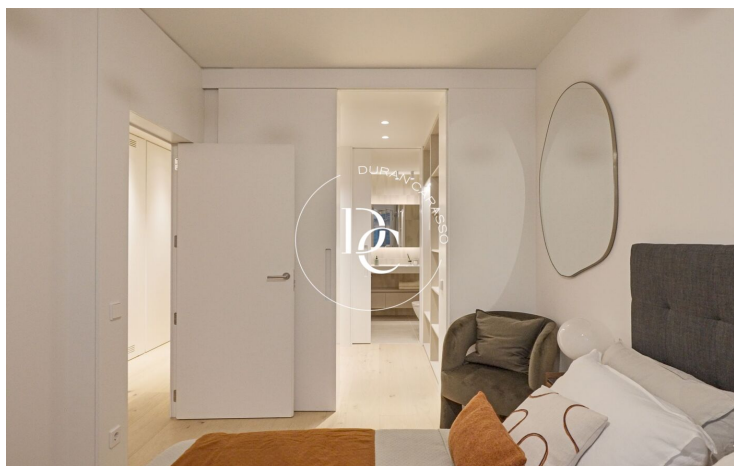
Tipo	Piso
Unidad	2º- Interi
Superficie	148 m <sup>2</sup>
Habitaciones	2
Baños	3
Precio	1.700.000 €
Estado	disponible

Tipo	Ático
Unidad	Ático- 5º
Superficie	240 m <sup>2</sup>
Terraza	50 m <sup>2</sup>
Habitaciones	3
Baños	5
Precio	4.300.000 €
Estado	disponible

Tipo	Ático
Unidad	Ático- 6º
Superficie	248 m <sup>2</sup>
Terraza	60 m <sup>2</sup>
Habitaciones	3
Baños	5
Precio	4.800.000 €
Estado	disponible







Los datos de cada inmueble no son parte de una oferta o de un contrato. No se deben considerar exactas o factuales las declaraciones hechas por Durán Carasso Grupo Inmobiliario, verbalmente o por escrito, respecto del inmueble, el estado en que se encuentra o su valor. Las fotografías solamente muestran partes determinadas de los inmuebles tal y como eran en el momento en que se tomaron. Las dimensiones, áreas y distancias que se facilitan son solamente aproximadas y deben ser comprobadas por el cliente. Las imágenes generadas mediante ordenador son solamente una indicación del posible aspecto del inmueble, y pueden cambiar en cualquier momento. La información respecto a un inmueble es susceptible de cambiar en cualquier momento.

Contacta con nosotros si deseas tener más información o concertar una visita.