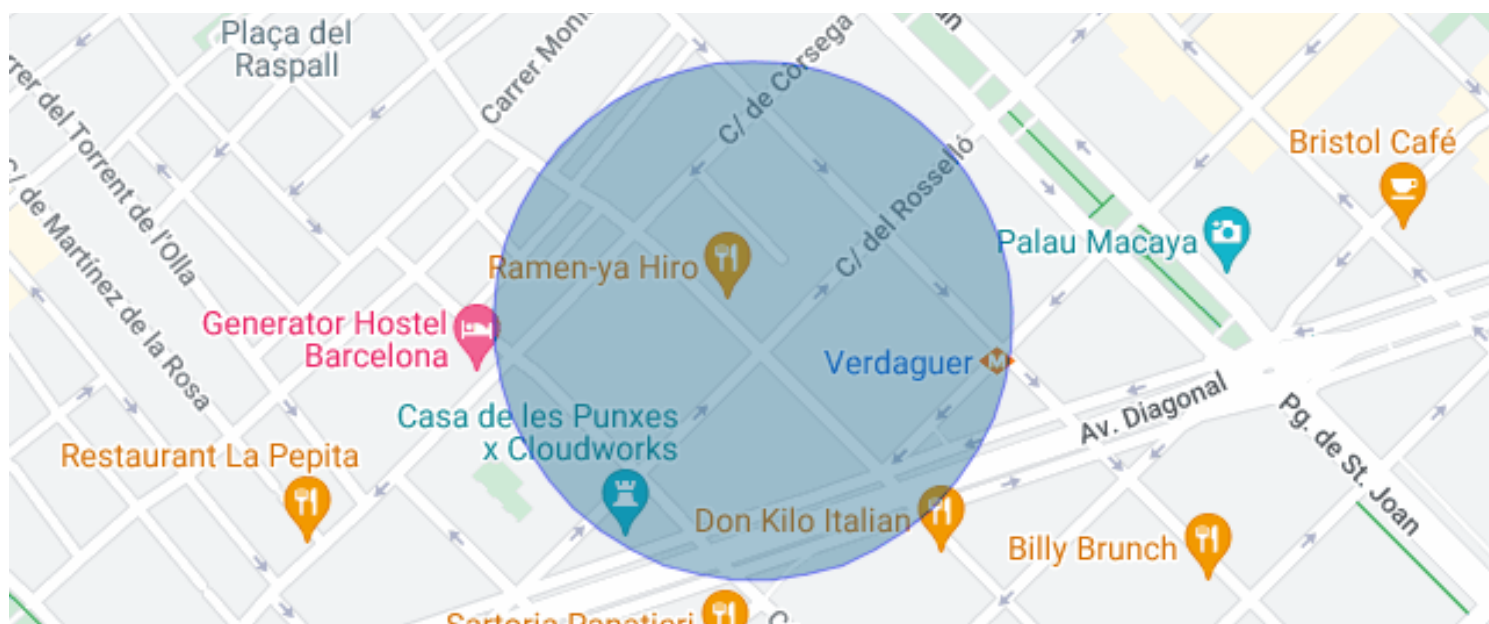




PISO EN VENTA REFORMADO MUY LUMINOSO EN EIXAMPLE DRETA

La Dreta de l'Eixample / Barcelona

Precio	750.000 €	✓ Aire acondicionado	✓ Calefacción
Superficie	83 m ²	✓ Vistas	✓ Ascensor
Habitaciones	2	✓ Terraza	✓ Balcón
Baño	1	✓ Armarios empotrados	✓ Exterior
Clasificación energética	G		
Índice prestación energética	268.00 kw h/m ² año		
Clasificación de emisiones	F		
Emisiones	51.00 co/m ² año		
Año de construcción	1909		



La Dreta de l'Eixample / Barcelona

Descubre tu nuevo hogar en Eixample Dreta

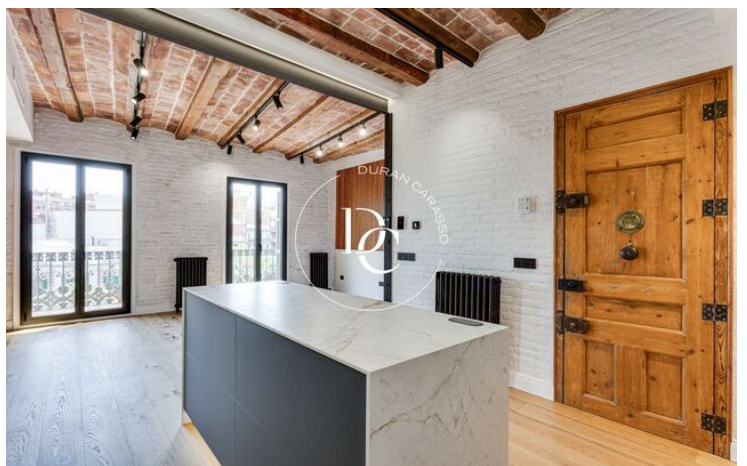
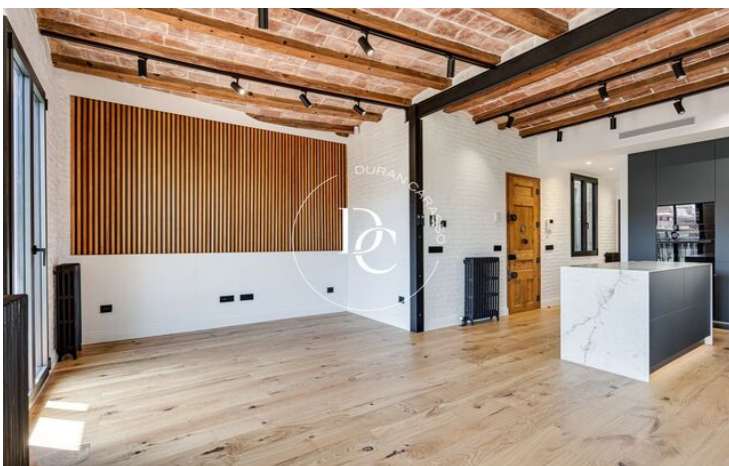
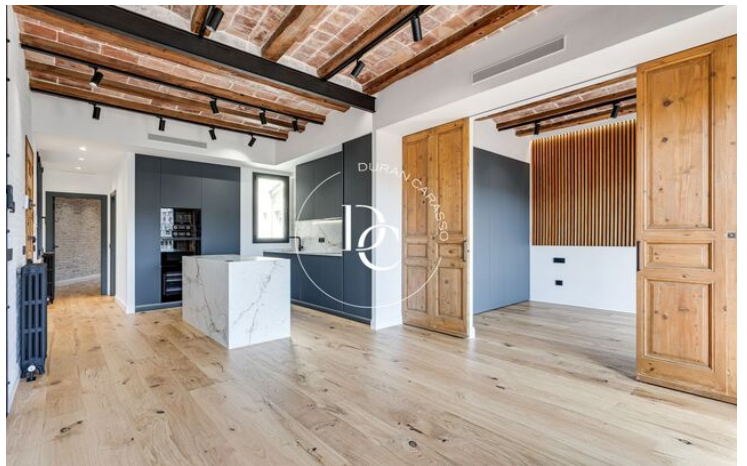
Te presentamos este espectacular piso reformado integralmente, ubicado en una hermosa finca regia que combina el encanto clásico con la modernidad. Este luminoso apartamento destaca por su diseño diáfano, donde la cocina con isla se convierte en el corazón del hogar, ideal para disfrutar de momentos en familia o con amigos.

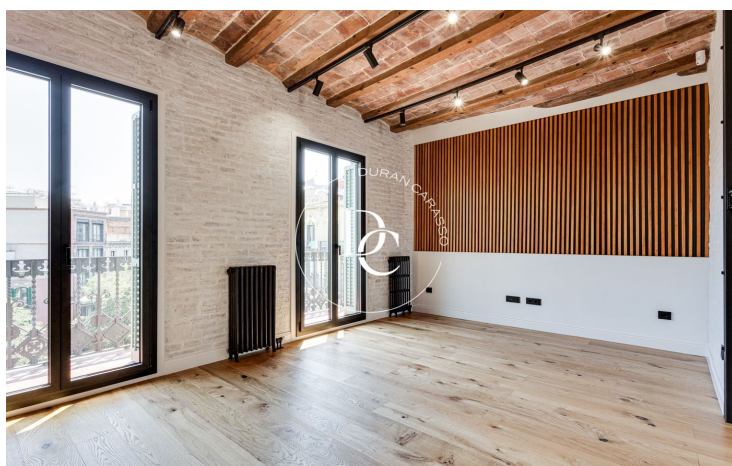
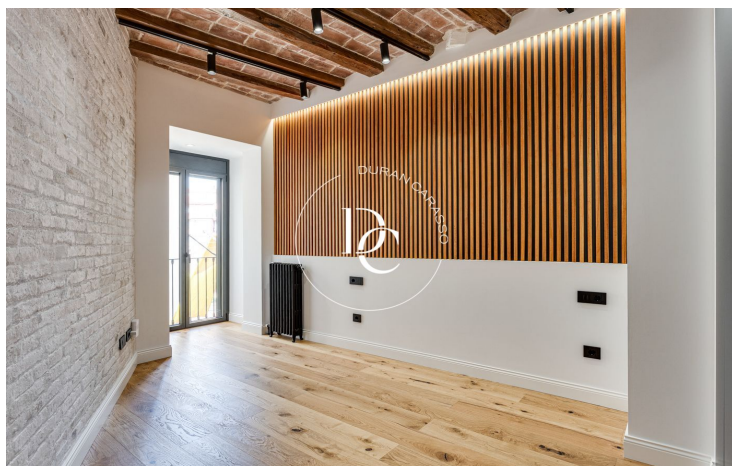
Equipado con electrodomésticos panelados y una vinoteca, cada rincón ha sido pensado para ofrecerte el máximo confort. La volta catalana añade un toque de elegancia, mientras que la terraza con sus tres ventanales con puertas de doble cristal, orientados al sur, inundan el espacio de luz natural y permiten disfrutar del sol durante todo el día.

El piso cuenta con dos dormitorios, ambos con armarios empotrados de pared a pared, y un baño completo. Todo el piso refleja impecables terminaciones y materiales de alta calidad. Además, la domótica integrada te permitirá controlar la calefacción y el aire frío por conducto de aire, brindándote un ambiente perfecto en cualquier época del año.

El edificio dispone de ascensor y un terrado comunitario lo que añade comodidad a tu día a día. No pierdas la oportunidad de vivir en este maravilloso espacio que combina diseño, confort y una ubicación inmejorable.

¡Ven a visitarlo y déjate enamorar!





Los datos de cada inmueble no son parte de una oferta o de un contrato. No se deben considerar exactas o factuales las declaraciones hechas por Durán Carasso Grupo Inmobiliario, verbalmente o por escrito, respecto del inmueble, el estado en que se encuentra o su valor. Las fotografías solamente muestran partes determinadas de los inmuebles tal y como eran en el momento en que se tomaron. Las dimensiones, áreas y distancias que se facilitan son solamente aproximadas y deben ser comprobadas por el cliente. Las imágenes generadas mediante ordenador son solamente una indicación del posible aspecto del inmueble, y pueden cambiar en cualquier momento. La información respecto a un inmueble es susceptible de cambiar en cualquier momento.

Contacta con nosotros si deseas tener más información o concertar una visita.