

APARTAMENTOS EMBLEMÁTICOS DE ALTO STANDING EN RAMBLA CATALUNYA

La Dreta de l'Eixample / Barcelona

Precio desde

790.000 €

Superficie

60 m² - 248 m²

Unidades

16

✓ Calefacción

✓ Ascensor

✓ Exterior

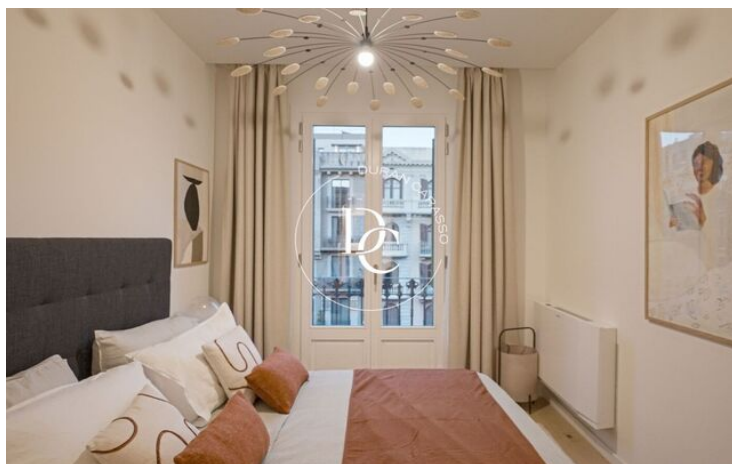
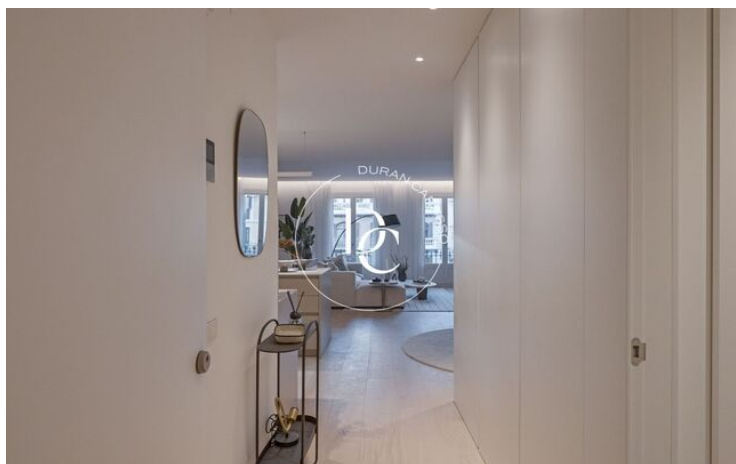
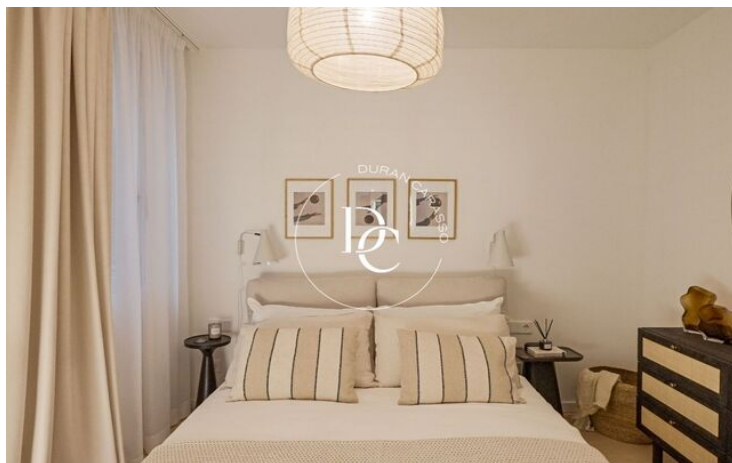
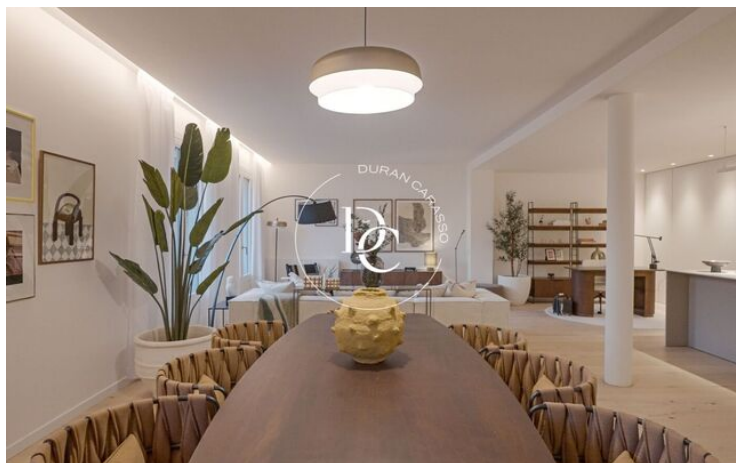
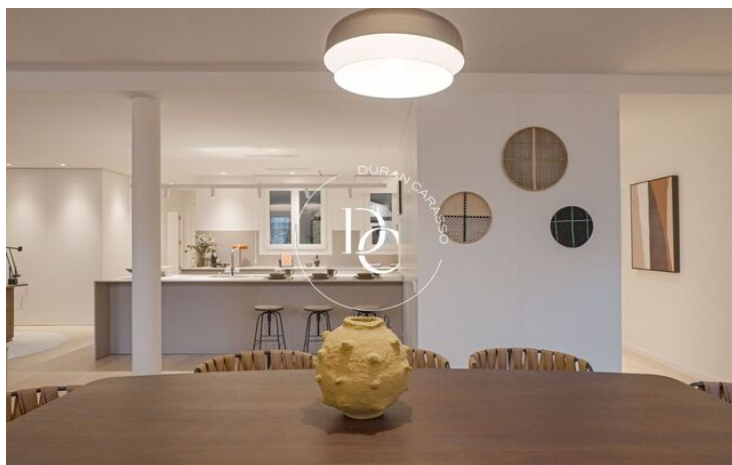
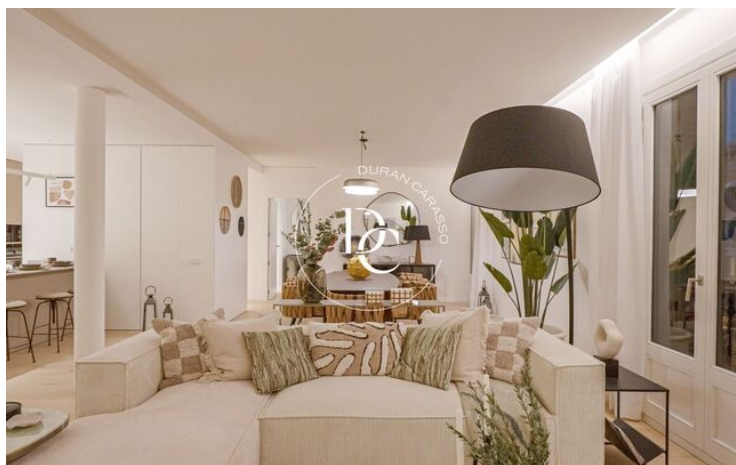
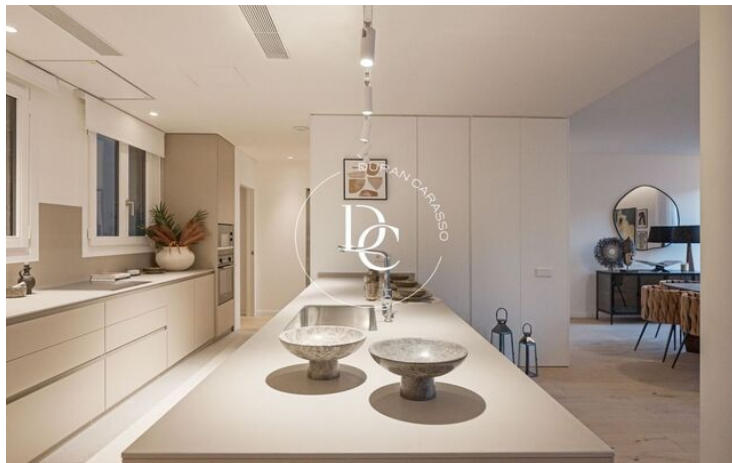
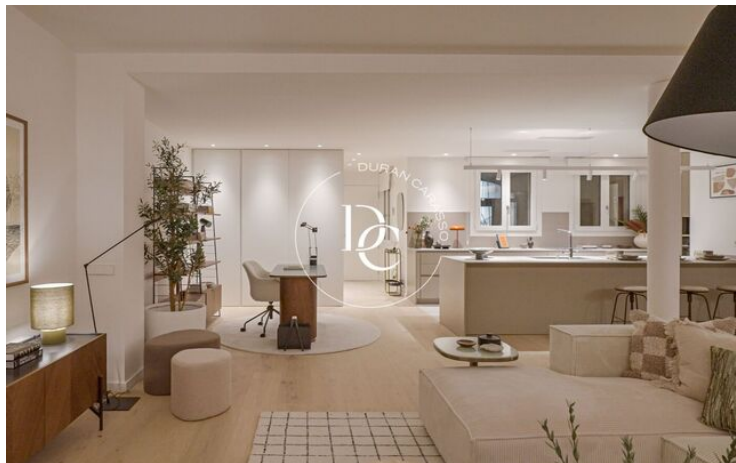


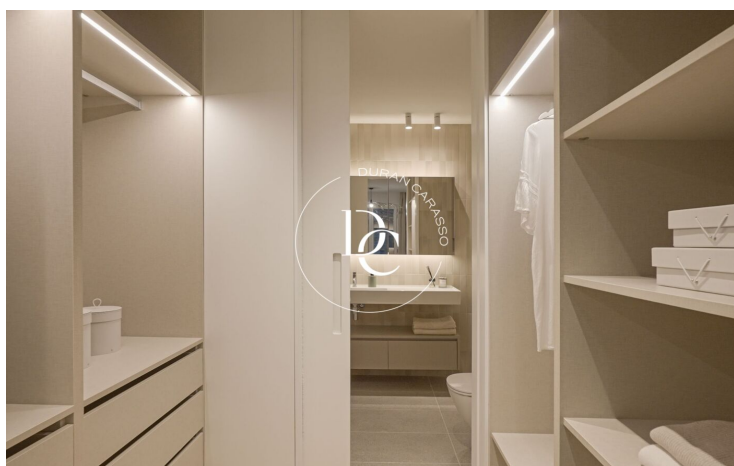
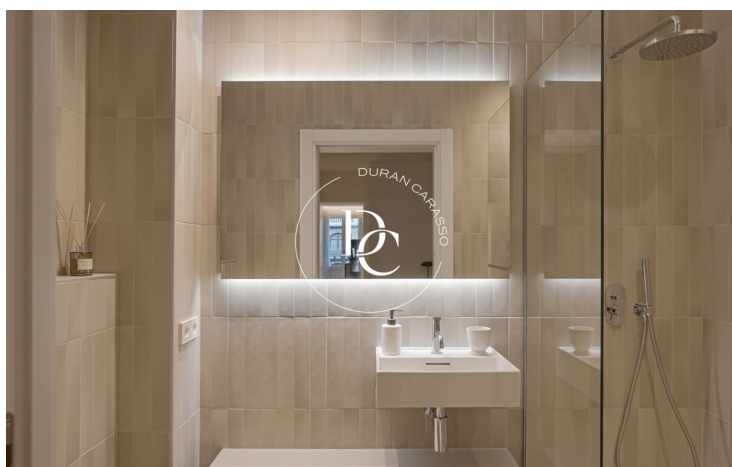
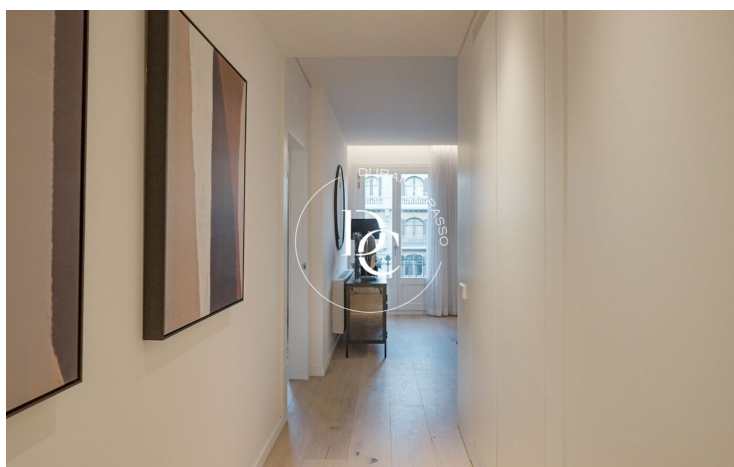
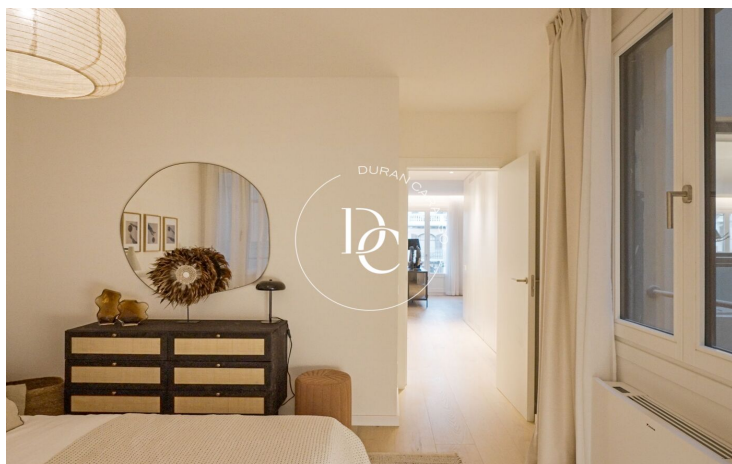
La Dreta de l'Eixample / Barcelona

Apartamentos urbanos exclusivos y diseñados para un estilo de vida moderno. Esta fantástica colección de 17 apartamentos urbanos exclusivos han sido diseñados para un estilo de vida moderno. Cuentan con unos acabados impecables, a cargo de los interioristas del Estudio Vilablanch. El edificio y sus viviendas se integran a la perfección en la ciudad, sinónimo de cultura, entretenimiento y belleza. Su apartamento ideal está aquí, pudiendo disponer de 1,2 o 3 dormitorios con los clásicos balcones de Barcelona y amplias terrazas en los áticos. Se trata de una promoción emblemática en la ciudad, que redefine la vida urbana de lujo. Una oportunidad excepcional para formar un hogar y disfrutar de un alto potencial de inversión en uno de los barrios más exclusivos de Barcelona. Tenemos a su disposición dossier sobre la obra, acabados, memorias de calidades, planos y precios. No dude en contactarnos y con gusto acordamos una visita exclusiva a nuestro despacho para interiorizarlo sobre las viviendas y visitar la obra. Acerca de Eixample Dreta la Dreta de l'Eixample, a veces referido como "Quadrat d'or" es el barrio central más tradicional de Barcelona. Alberga algunos de los principales lugares de interés de la ciudad, como la Plaza de Cataluña o el Paseo de Gracia, y una de las mayores muestras de arquitectura modernista. El barrio se extiende desde la Calle de Balmes hasta el Paseo de San Juan. El barrio, tal y como se constituye en la actualidad, fue levantado por la burguesía catalana mediante la adquisición de parcelas y la construcción de edificios de estilo modernista y neoclásico, muchos de los cuales albergaban las residencias de una parte de la clase alta de la ciudad. La Derecha del Ensanche es uno de los barrios de Barcelona con mayor renta per cápita. Está formado por residentes de alto poder adquisitivo, tradicionalmente de la burguesía catalana. Más recientemente, el barrio se ha convertido en una de las zonas más atractivas para inversores extranjeros y firmas de lujo.

Unidades en esta promoción

Tipo	Unidad	Superficie	Terraza	Habitaciones	Baños	Precio	Estado
Piso	1º-3ª	60 m ²	3 m ²	1	1	770.000 €	vendido
Piso	4º- 3ª	60 m ²	3 m ²	1	1	820.000 €	vendido
Piso	1º- Interi	96 m ²	-	2	1	1.050.000 €	disponible
Piso	4º- Interi	85 m ²	13 m ²	2	1	1.250.000 €	vendido
Piso	3º-4ª	91 m ²	-	2	1	1.200.000 €	vendido
Piso	Ppal Exter	139 m ²	6 m ²	2	3	1.690.000 €	disponible
Piso	2º-1ª	137 m ²	6 m ²	2	3	1.250.000 €	vendido
Piso	1º-2ª	147 m ²	-	2	3	1.690.000 €	vendido
Piso	2º - Exter	137 m ²	6 m ²	2	3	1.750.000 €	disponible
Piso	2º-2ª	147 m ²	-	2	3	1.750.000 €	vendido
Piso	Ppal Inter	169 m ²	38 m ²	2	3	1.890.000 €	disponible
Ático	Ático - 7º	135 m ²	26 m ²	2	3	2.390.000 €	disponible
Piso	1º - Exter	60 m ²	3 m ²	1	1	790.000 €	disponible
Piso	2º- Interi	148 m ²	-	2	3	1.700.000 €	disponible
Ático	Ático- 5º	240 m ²	50 m ²	3	5	4.300.000 €	disponible
Ático	Ático- 6º	248 m ²	60 m ²	3	5	4.800.000 €	disponible





Los datos de cada inmueble no son parte de una oferta o de un contrato. No se deben considerar exactas o factuales las declaraciones hechas por Durán Carasso Grupo Inmobiliario, verbalmente o por escrito, respecto del inmueble, el estado en que se encuentra o su valor. Las fotografías solamente muestran partes determinadas de los inmuebles tal y como eran en el momento en que se tomaron. Las dimensiones, áreas y distancias que se facilitan son solamente aproximadas y deben ser comprobadas por el cliente. Las imágenes generadas mediante ordenador son solamente una indicación del posible aspecto del inmueble, y pueden cambiar en cualquier momento. La información respecto a un inmueble es susceptible de cambiar en cualquier momento.

Contacta con nosotros si deseas tener más información o concertar una visita.