



## ATICO EN VENTA CON VISTAS EN LA DRETA DE L'EIXAMPLE

La Dreta de l'Eixample / Barcelona

<b>Precio</b>	<b>2.390.000 €</b>	✓ Aire acondicionado	✓ Calefacción
Superficie	135 m <sup>2</sup>	✓ Vistas a la montaña	✓ Jardín
Habitaciones	2	✓ Ascensor	✓ Seguridad
Baños	3	✓ Terraza	✓ Conserje
Clasificación energética	B	✓ Balcón	✓ Armarios empotrados
Índice prestación energética	39.00 kw h/m <sup>2</sup> año	✓ Exterior	
Clasificación de emisiones	B		
Emisiones	6.00 co/m <sup>2</sup> año		
Año de construcción	2024		



## La Dreta de l'Eixample / Barcelona

Apartamentos urbanos exclusivos y diseñados para un estilo de vida moderno. Cuentan con unos acabados impecables, a cargo de los interioristas del Estudio Vilablanch.

Se trata de una promoción emblemática en la ciudad, que redefine la vida urbana de lujo. Una oportunidad excepcional para formar un hogar y disfrutar de un alto potencial de inversión en uno de los barrios más exclusivos de Barcelona.

La fachada original data de 1880 y ha sido respetuosamente restaurada mientras que los interiores han sufrido una renovación total. Toda la estructura ha sido reforzada. Se ha impermeabilizado para recibir el beneficio de una garantía de seguro de diez años equivalente a un edificio

de nueva construcción. La propiedad también cuenta con nuevo techo, aislamiento acústico y térmico, instalaciones mecánicas y eléctricas y un ascensor.

Este Atico tiene la particularidad de la doble orientación.

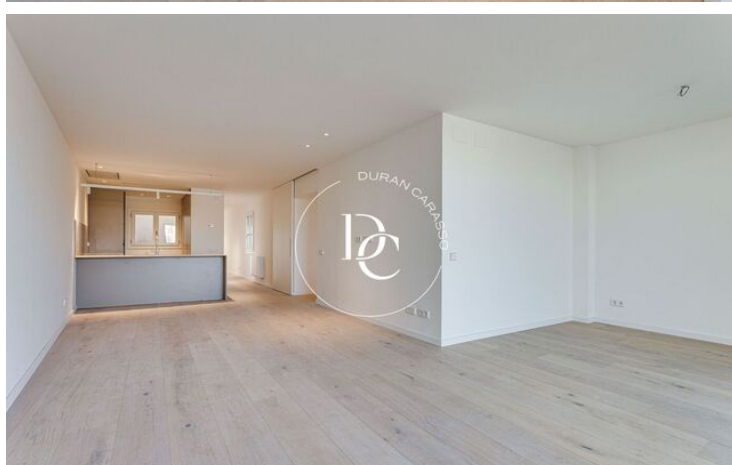
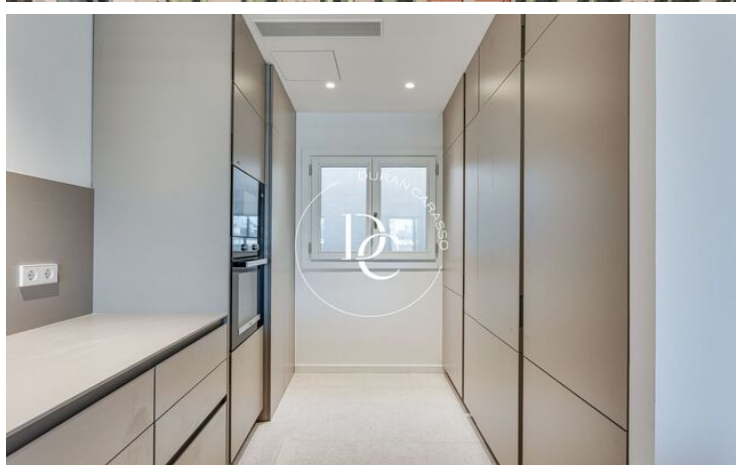
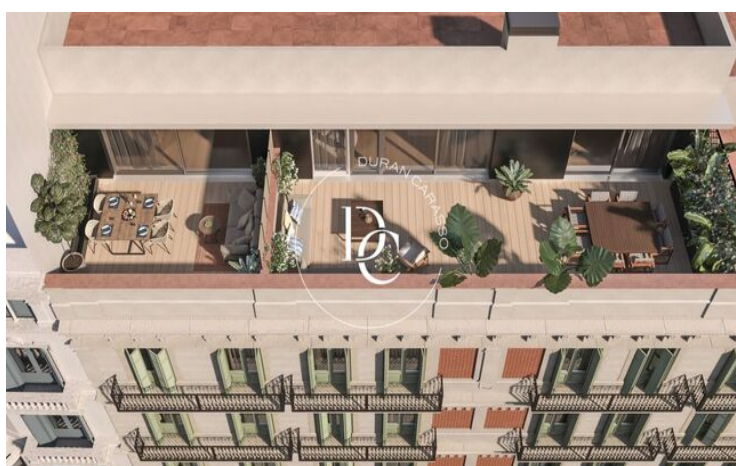
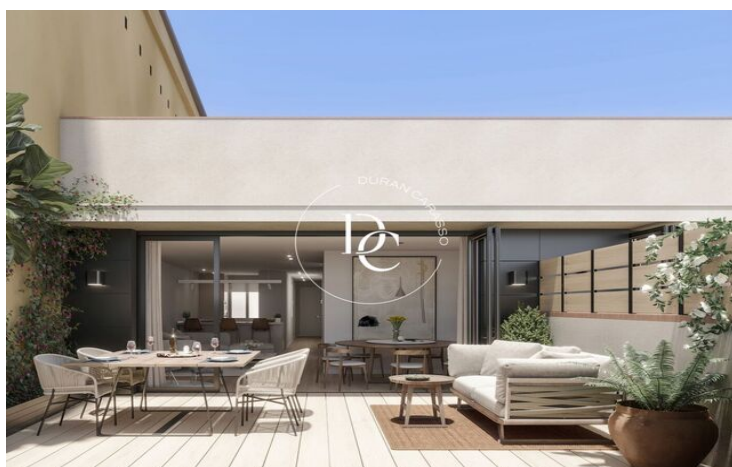
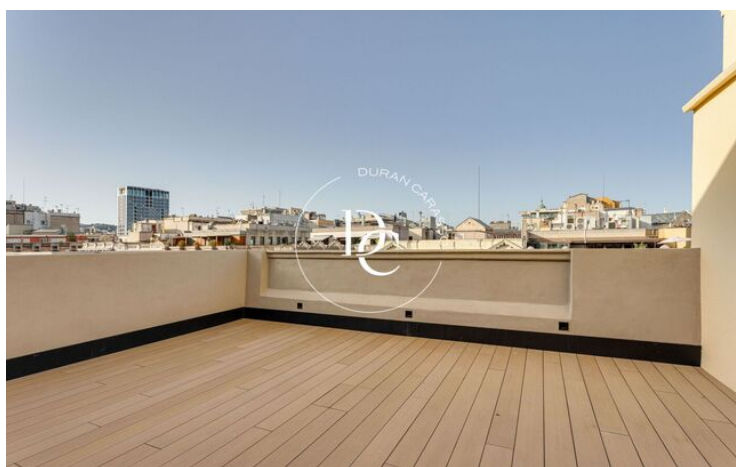
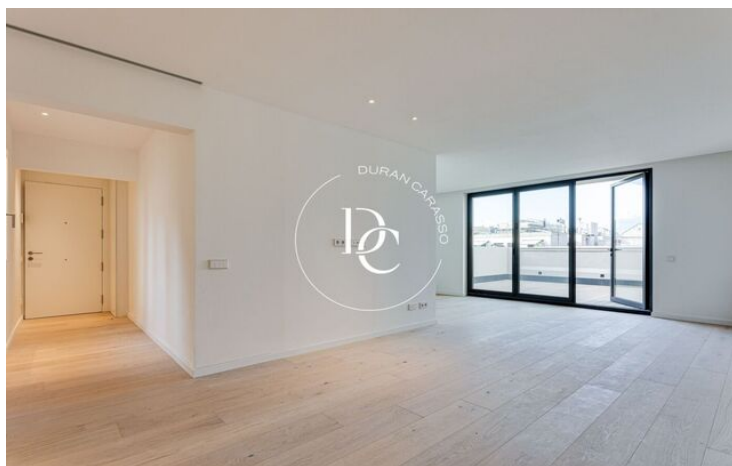
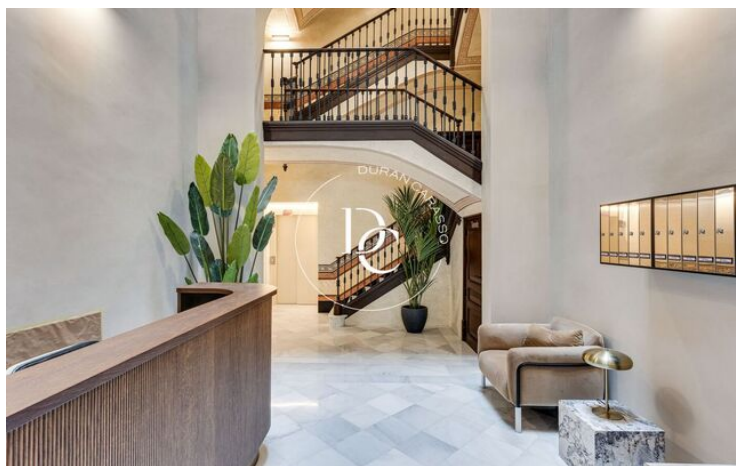
Cuenta con un gran open space que integra sala de estar y comedor con salida a pie a una increíble terraza de 26mts orientada a Rambla Cataluña con vistas a la ciudad y Tibidabo. Ideal para reuniones para disfrutar con amigos y familia. Su cocina equipada e integrada al comedor

la hacen aun mas espaciosa.

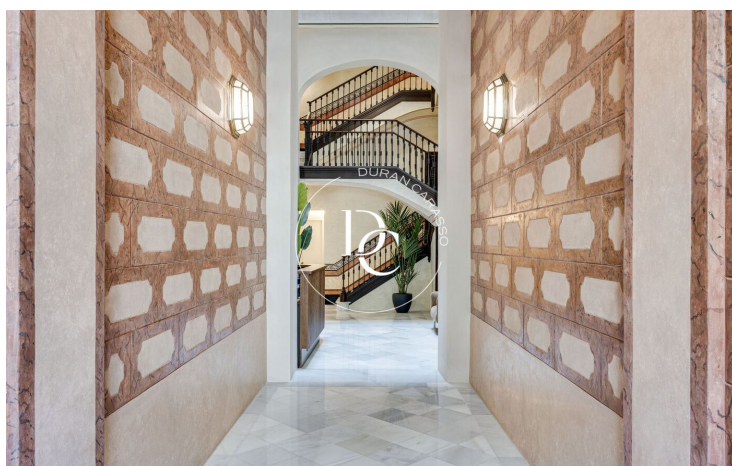
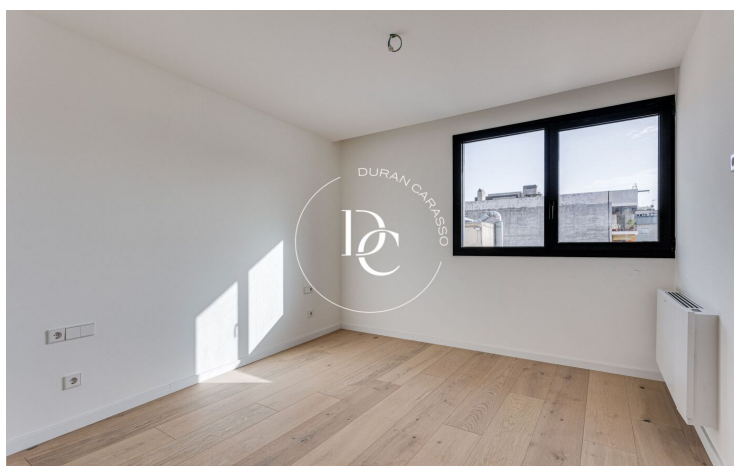
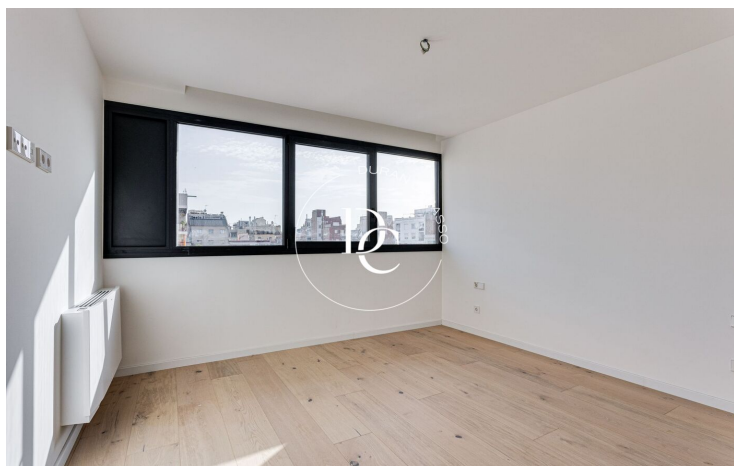
A traves de un pasillo con espacio de almacenaje se accede a la zona de noche orientada al interior de manzana. Allí encontramos dos dormitorios dobles, uno de ellos en suite y otro segundo baño completo. Su orientación SUR inunda de luz natural a todas las estancias.

...









Los datos de cada inmueble no son parte de una oferta o de un contrato. No se deben considerar exactas o factuales las declaraciones hechas por Durán Carasso Grupo Inmobiliario, verbalmente o por escrito, respecto del inmueble, el estado en que se encuentra o su valor. Las fotografías solamente muestran partes determinadas de los inmuebles tal y como eran en el momento en que se tomaron. Las dimensiones, áreas y distancias que se facilitan son solamente aproximadas y deben ser comprobadas por el cliente. Las imágenes generadas mediante ordenador son solamente una indicación del posible aspecto del inmueble, y pueden cambiar en cualquier momento. La información respecto a un inmueble es susceptible de cambiar en cualquier momento.

Contacta con nosotros si deseas tener más información o concertar una visita.