



## EXCLUSIVO PISO DE 89 M<sup>2</sup> CON TERRAZA EN SAGRADA FAMILIA, BARCELONA

La Dreta de l'Eixample / Barcelona

<b>Precio</b>	<b>480.000 €</b>
Sup. construida	85 m <sup>2</sup>
Habitaciones	3
Baños	2
Clasificación energética	Pendiente
Clasificación de emisiones	Pendiente
Año de construcción	1926
Planta	pr



## La Dreta de l'Eixample / Barcelona

Presentamos esta fantástica propiedad de 89 m<sup>2</sup> en La Dreta de l'Eixample, a pocos pasos de la icónica Sagrada Família. Este piso ha sido recientemente reformado, combinando el confort moderno con el encanto arquitectónico típico de Barcelona, destacando sus techos altos y preciosos suelos hidráulicos.

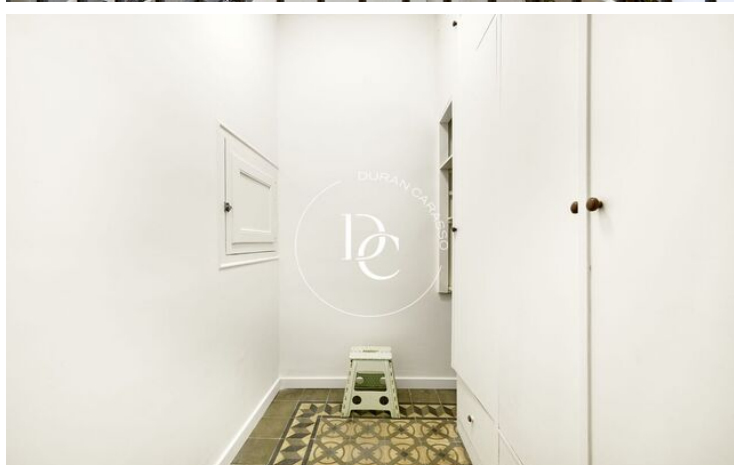
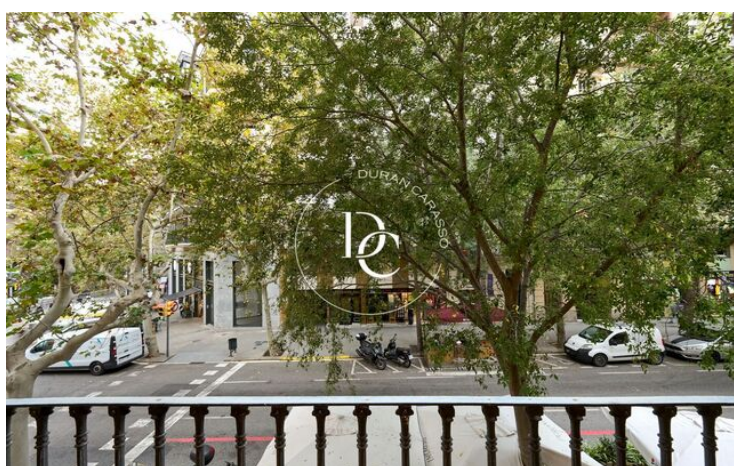
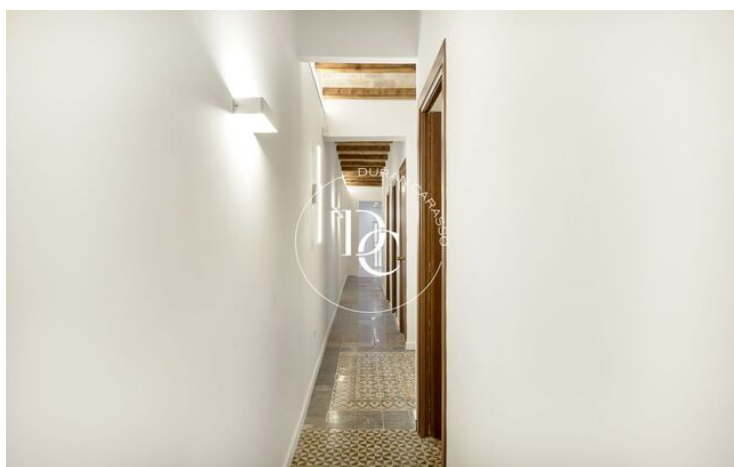
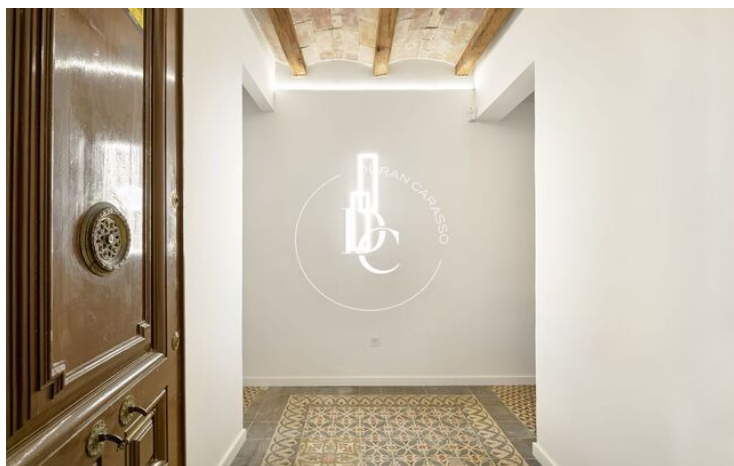
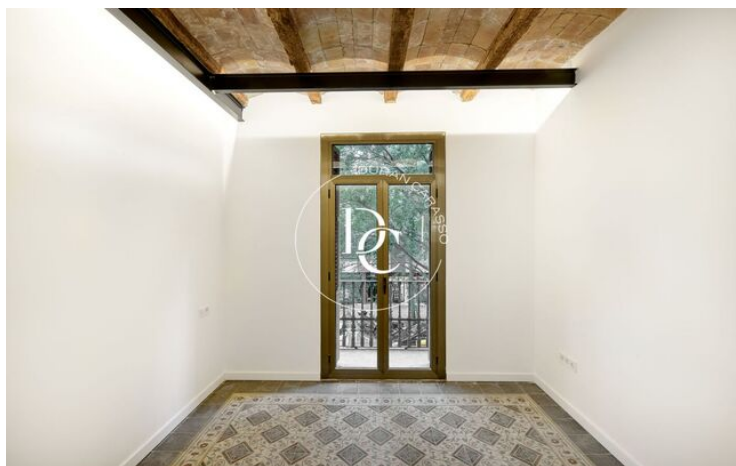
La distribución ofrece tres habitaciones que se adaptan perfectamente a las necesidades de una familia o de personas que busquen un espacio cómodo en el corazón de la ciudad. Cuenta con dos habitaciones dobles, una de ellas con vestidor y una habitación individual, perfecta para invitados, despacho o habitación infantil.

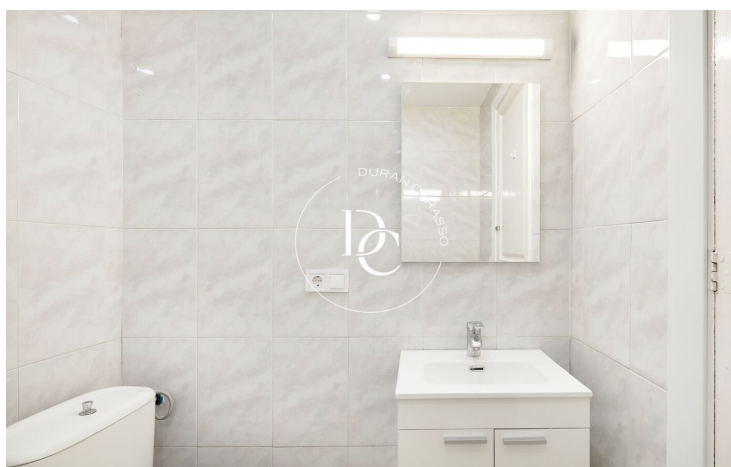
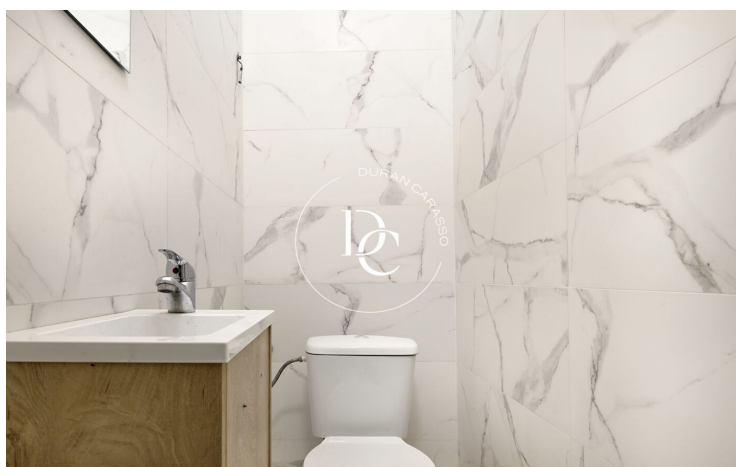
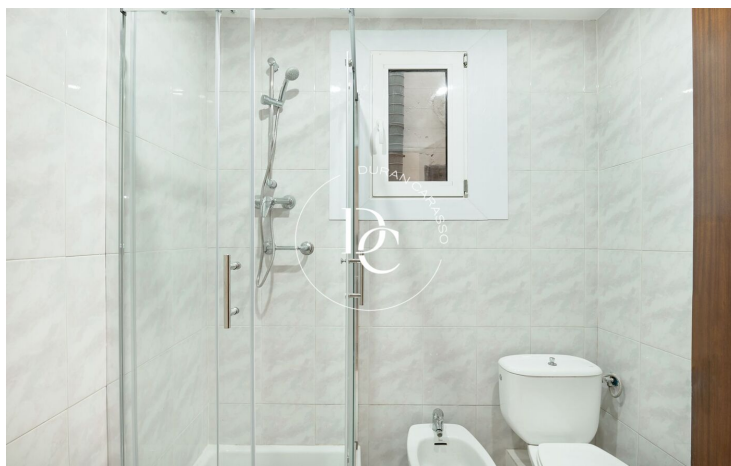
La propiedad incluye un baño completo y un aseo adicional. La cocina está completamente equipada. Además, el piso cuenta con una terraza privada de 12 m<sup>2</sup>, el lugar perfecto para disfrutar del aire libre.

Características destacadas:

- Superficie: 89 m<sup>2</sup> + 12 m<sup>2</sup> de terraza
- 3 habitaciones (2 dobles, 1 con vestidor)
- 1 baño completo y 1 aseo
- Techos altos y suelos hidráulicos de estilo tradicional
- Reforma reciente
- Ubicación privilegiada en Eixample Derecho, junto a la Sagrada Família

Esta propiedad es una excelente oportunidad para quienes desean vivir en el centro de Barcelona, en un espacio que combina estilo, comodidad y tradición.





Los datos de cada inmueble no son parte de una oferta o de un contrato. No se deben considerar exactas o factuales las declaraciones hechas por Durán Carasso Grupo Inmobiliario, verbalmente o por escrito, respecto del inmueble, el estado en que se encuentra o su valor. Las fotografías solamente muestran partes determinadas de los inmuebles tal y como eran en el momento en que se tomaron. Las dimensiones, áreas y distancias que se facilitan son solamente aproximadas y deben ser comprobadas por el cliente. Las imágenes generadas mediante ordenador son solamente una indicación del posible aspecto del inmueble, y pueden cambiar en cualquier momento. La información respecto a un inmueble es susceptible de cambiar en cualquier momento.

Contacta con nosotros si deseas tener más información o concertar una visita.