

MAJESTUOSA PROPIEDAD A LA VENTA EN L'EIXAMPLA DRETA

La Dreta de l'Eixample / Barcelona

Precio

3.590.000 €

Sup. construida

880 m²

Habitaciones

10

Baños

5

Clasificación energética

G

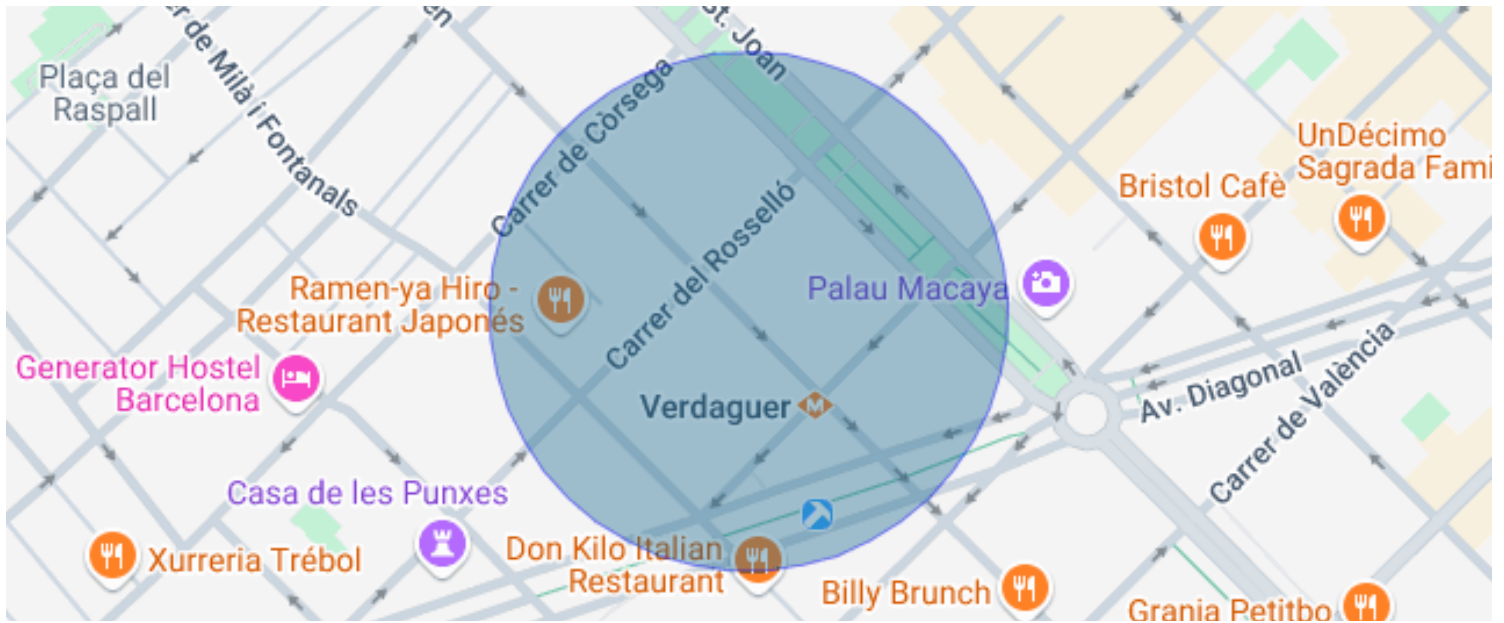
Clasificación de emisiones

G

Año de construcción

1930

- ✓ Aire acondicionado
- ✓ Vistas a la montaña
- ✓ Amueblado
- ✓ Parking
- ✓ Conserje
- ✓ Armarios empotrados
- ✓ Calefacción
- ✓ Ascensor
- ✓ Seguridad
- ✓ Terraza
- ✓ Balcón
- ✓ Exterior



La Dreta de l'Eixample / Barcelona

Magnífica propiedad situada en la calle Roger de Llúria de Barcelona, en una finca novecentista, construida en 1.930 por el arquitecto Francesc Guàrdia i Vial, colaborador de Lluís Domènech i Montaner en obras como el Palau de la Música Catalana.

El emplazamiento pertenece al entorno protegido de conservación del Eixample, compuesto por edificios construidos antes del 1965. Esto garantiza el buen estado de conservación del conjunto.

Los casi 900 metros cuadrados dotan a esta propiedad de unos espacios inmensos, difíciles de encontrar en un entorno tan singular.

Edificio mixto, con servicio de conserjería, ideal para despacho de abogados, notaría, showroom, consulado, coliving o cualquier tipo de negocio o actividad permitida. Cabe también la posibilidad de un uso residencial o mixto.

La fachada delantera está orientada al sur y dispone de una gran galería y ventanas con balcones a lo largo de la misma. Esta orientación aporta una gran iluminación a lo largo de todo el día en la zona noble de la vivienda.

Por otro lado, la fachada posterior se enfoca hacia un patio silencioso y amplio capaz de absorber luminosidad más que suficiente para los espacios situados en esta zona y donde encontramos un balcón y una amplia terraza.

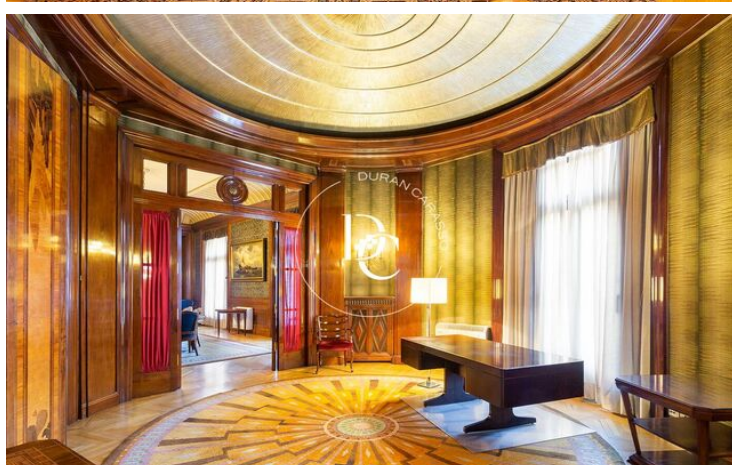
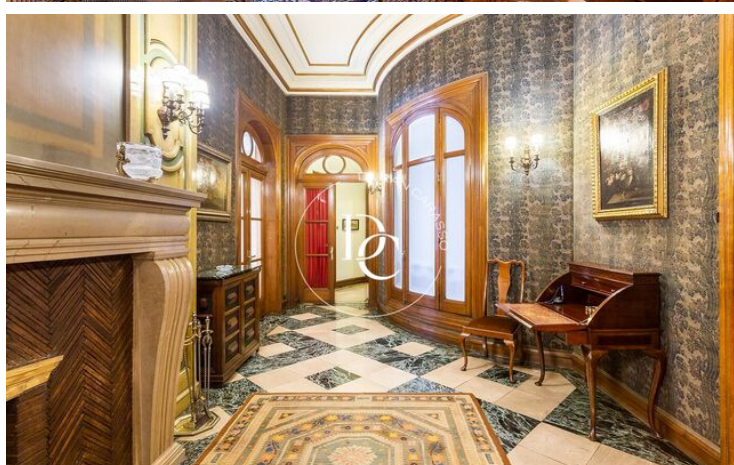
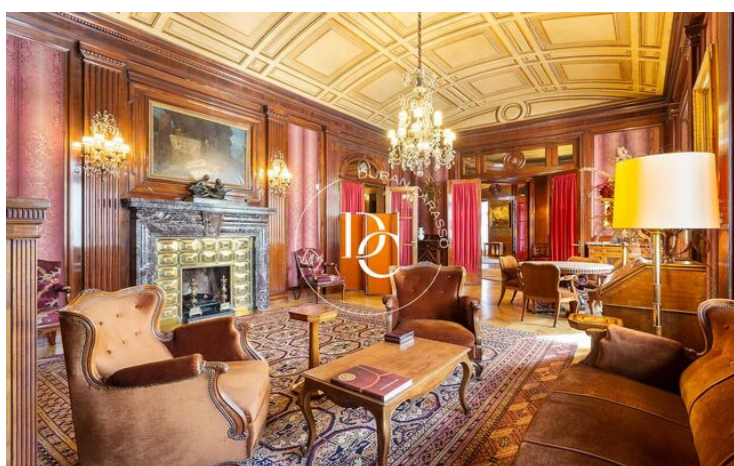
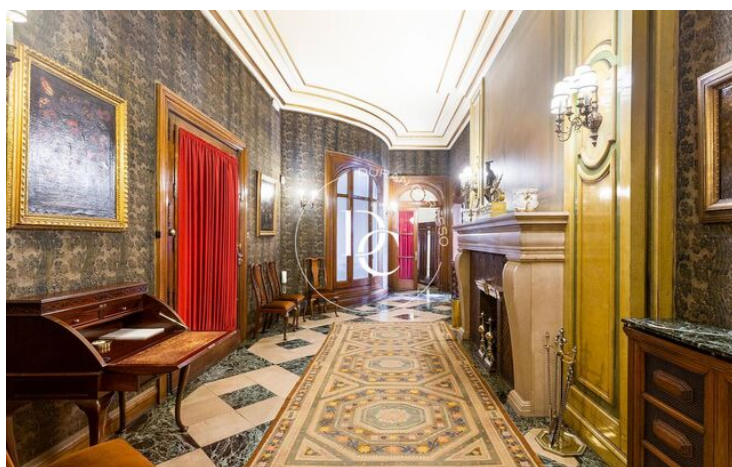
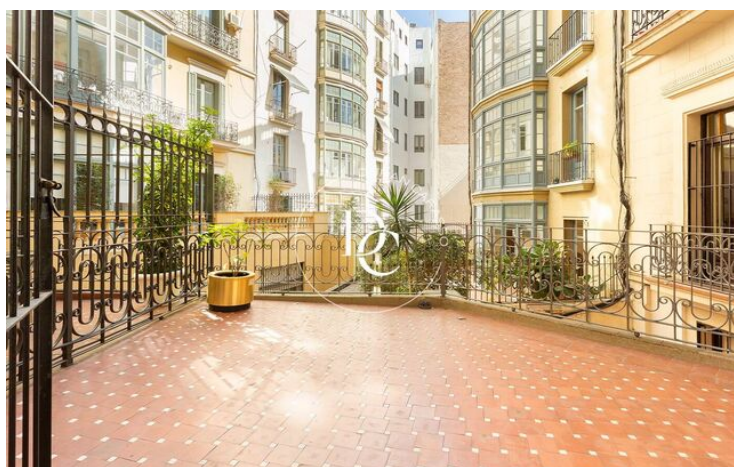
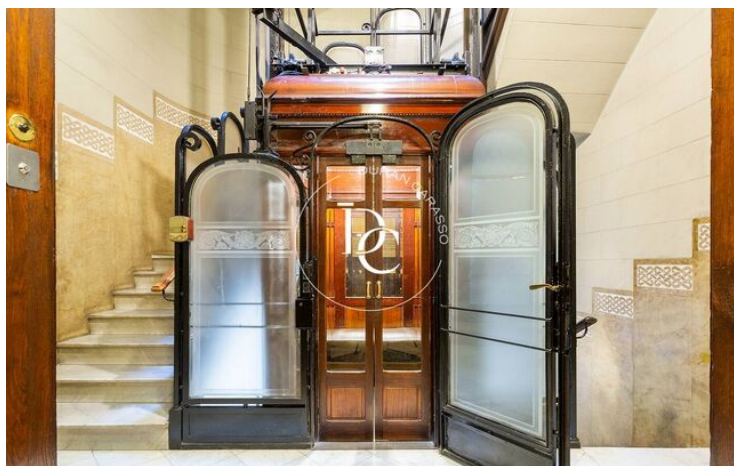
Asimismo, todos aquellos espacios situados entre las dos fachadas quedan ventilados e iluminados por un total de cuatro amplios patios interiores. Tal y como acostumbra a pasar en edificios de este entorno protegido, es alrededor de dichos patios donde se concentran las zonas de aguas del edificio.

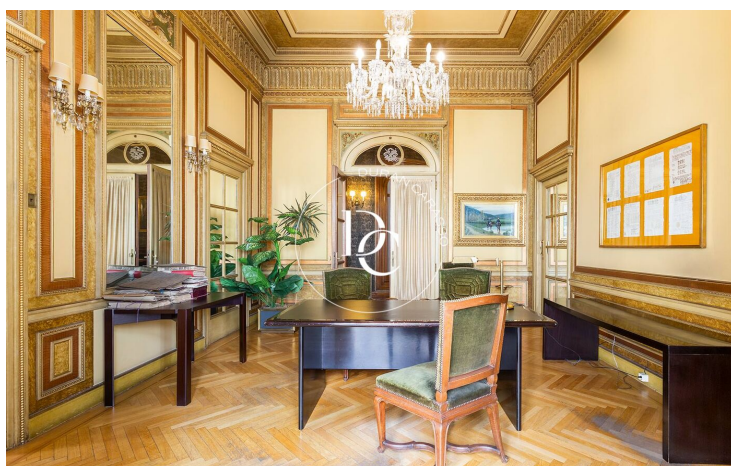
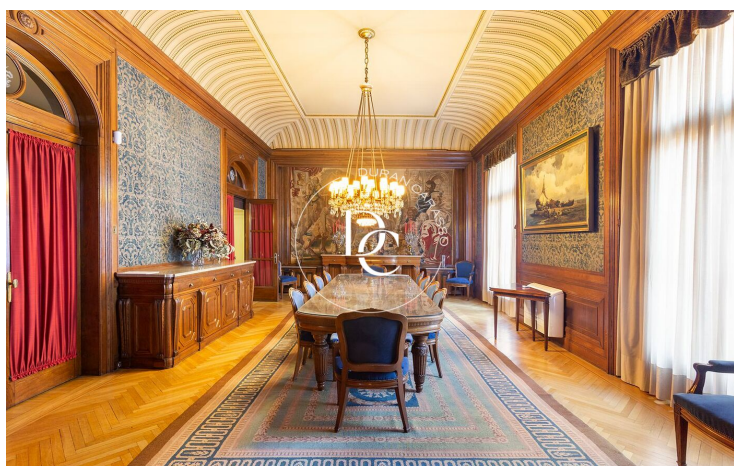
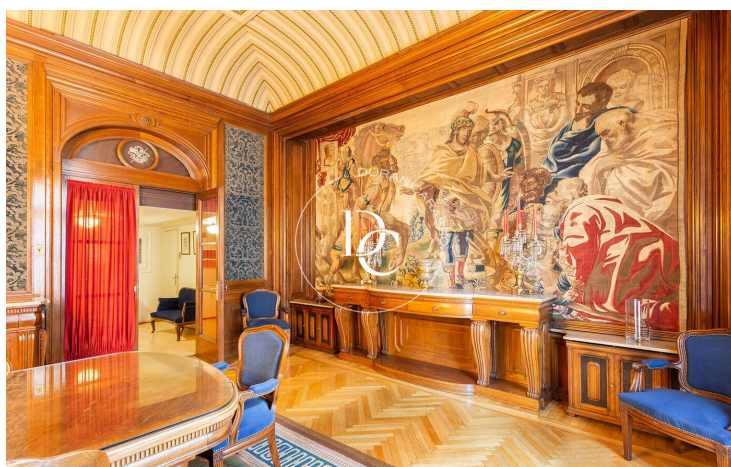
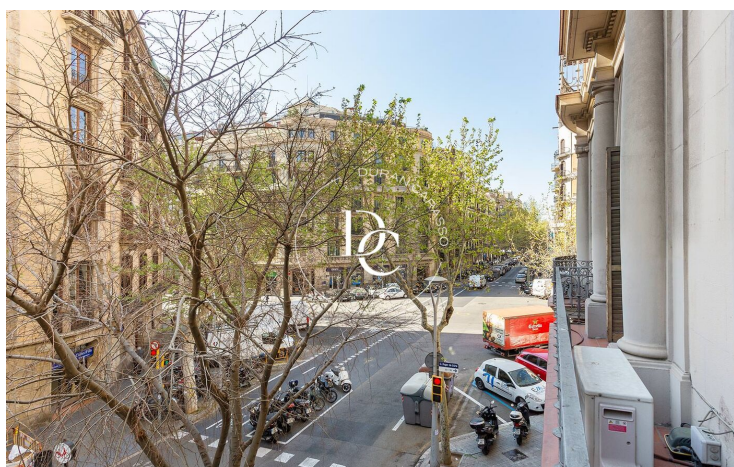
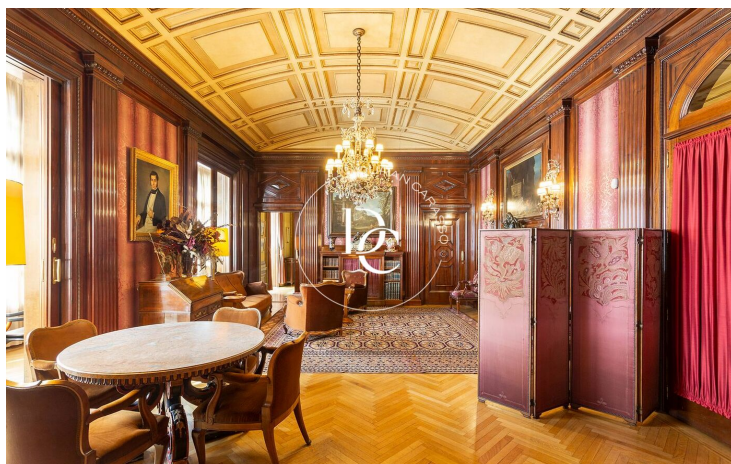
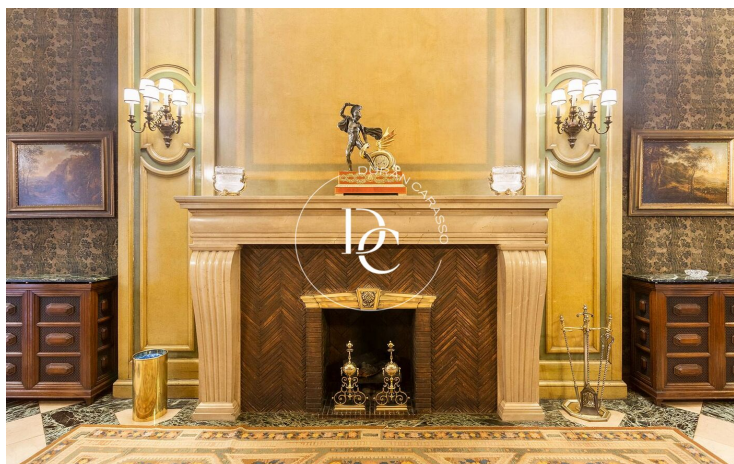
Esta pieza singular dispone de dos entradas independientes, originalmente una para el servicio con montacargas y otra para los propietarios.

Sus 880 m² de superficie total, dividida en tres plantas con acceso directo desde la calle, sus techos de más de 4 metros de altura, así como la ornamentación y marquetería originales hacen de esta propiedad una pieza singular. Dispone de dos ascensores, el principal original con la caja de madera que da acceso a la puerta principal de la vivienda y un secundario con acceso directo a la zona de servicio.

La permeabilidad del edificio hacia la calle y los patios, y la generosidad de los espacios diáfanos permiten una gran variedad de distribuciones para llevar a cabo una reforma.

Contamos con planos e idea de proyecto. Contactenos para una entrevista personal.





Los datos de cada inmueble no son parte de una oferta o de un contrato. No se deben considerar exactas o factuales las declaraciones hechas por Durán Carasso Grupo Inmobiliario, verbalmente o por escrito, respecto del inmueble, el estado en que se encuentra o su valor. Las fotografías solamente muestran partes determinadas de los inmuebles tal y como eran en el momento en que se tomaron. Las dimensiones, áreas y distancias que se facilitan son solamente aproximadas y deben ser comprobadas por el cliente. Las imágenes generadas mediante ordenador son solamente una indicación del posible aspecto del inmueble, y pueden cambiar en cualquier momento. La información respecto a un inmueble es susceptible de cambiar en cualquier momento.

Contacta con nosotros si deseas tener más información o concertar una visita.