

EXCLUSIVO DÚPLEX CON VISTAS A LA MONTAÑA JUNTO AL PARQUE NATURAL DE COLLSEROLA...

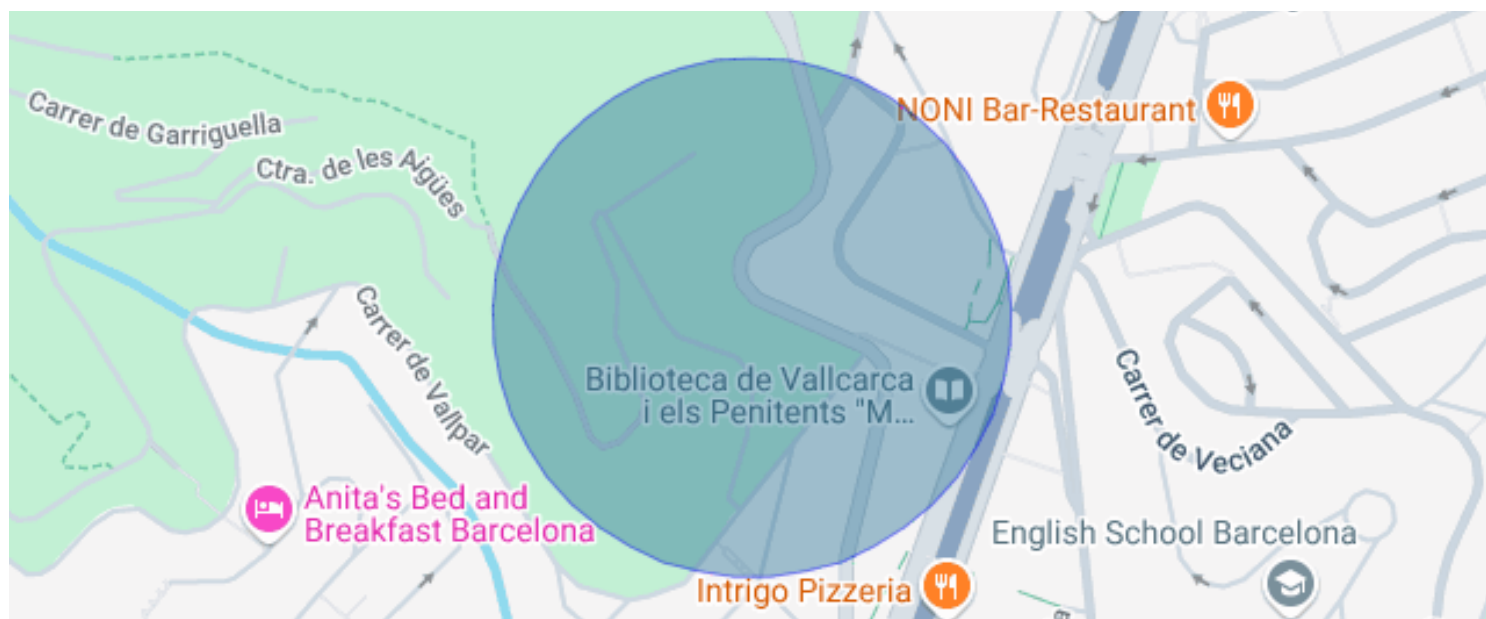
Barcelona / Barcelona ciudad

Precio

650.000 €

Sup. construida	123 m ²
Sup. útil	115 m ²
Habitaciones	3
Baños	2
Clasificación energética	Pendiente
Clasificación de emisiones	Pendiente
Año de construcción	1997
Planta	1

- ✓ Aire acondicionado
- ✓ Calefacción
- ✓ Ascensor
- ✓ Parking
- ✓ Armarios empotrados
- ✓ Pets
- ✓ Vistas a la montaña
- ✓ Seguridad
- ✓ Terraza
- ✓ Exterior



Barcelona / Barcelona ciudad

En un entorno natural privilegiado, dentro del Parque Natural de Collserola, se encuentra este magnífico dúplex que combina diseño moderno, confort y vistas impresionantes a la montaña.

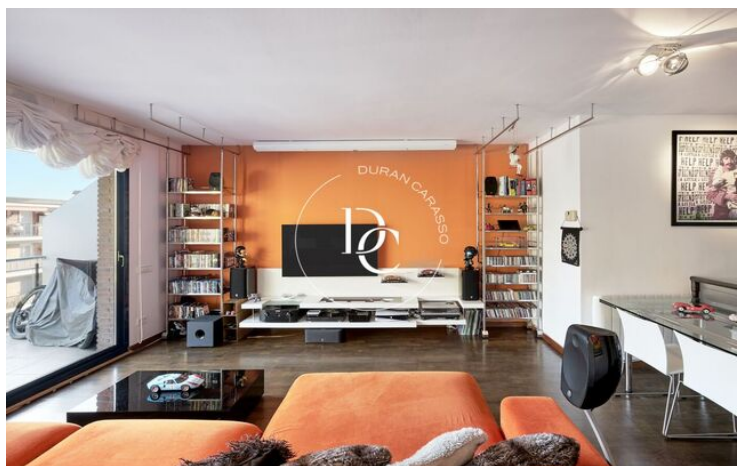
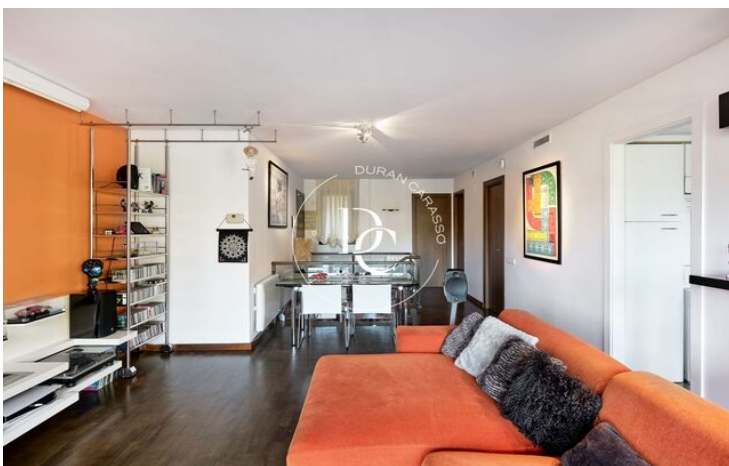
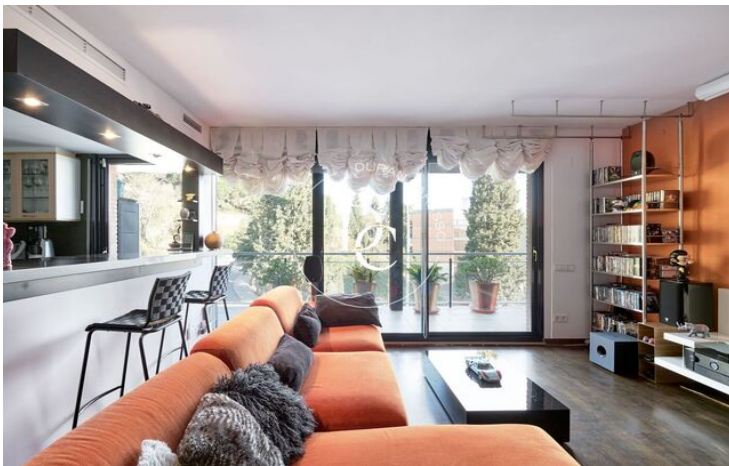
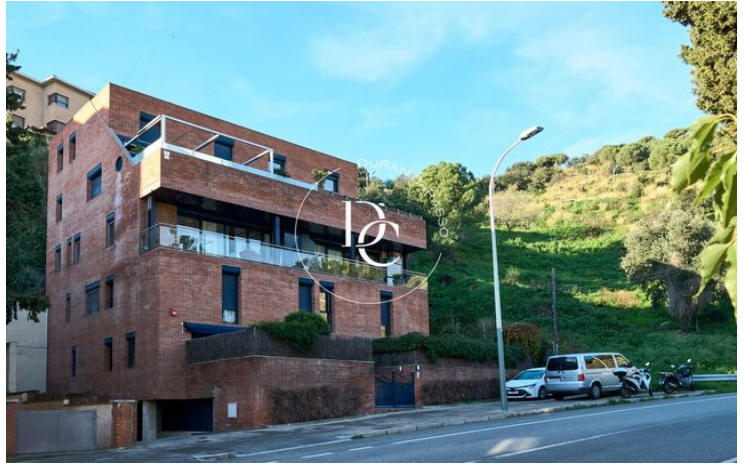
La vivienda destaca por su cuidada distribución, con tres habitaciones amplias y luminosas. La habitación principal, doble en modo suite, cuenta con un vestidor propio que ofrece espacio y comodidad adicionales. Las otras dos habitaciones son perfectas tanto para dormitorios como para despacho o zona de estudio, adaptándose a cualquier necesidad.

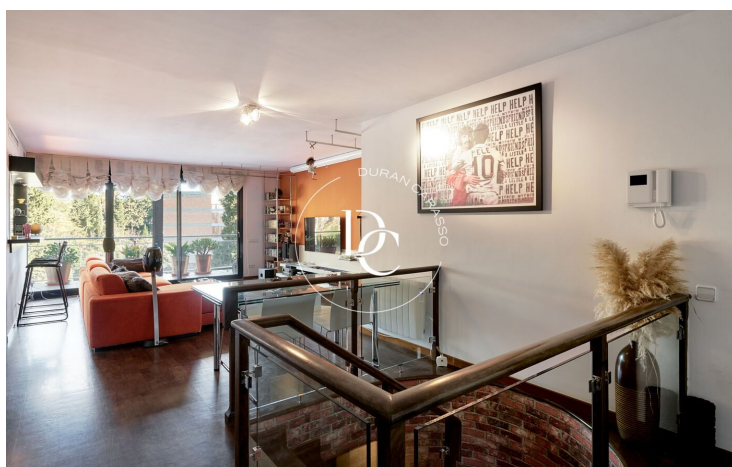
El salón-comedor se integra a la perfección con la cocina abierta, totalmente equipada con electrodomésticos modernos y diseñada para disfrutar de cada momento en familia o con amigos. Este espacio fluye hacia una espectacular terraza con vistas despejadas a las montañas, ideal para relajarse, disfrutar del aire fresco y contemplar la belleza natural de los alrededores.

La vivienda está equipada con aire acondicionado por conducto y calefacción mediante radiadores eléctricos, garantizando un ambiente confortable durante todo el año. Además, se encuentra lista para entrar a vivir, con acabados de calidad y detalles que la convierten en una auténtica joya.

Vivir en este dúplex significa disfrutar de la tranquilidad y la naturaleza sin renunciar a las comodidades modernas, todo ello en el incomparable entorno del Parque Natural de Collserola, un lugar perfecto para los amantes del aire libre, las rutas de senderismo y la vida tranquila cerca de la ciudad.

Una oportunidad única para quienes buscan un hogar donde la naturaleza, el confort y el diseño se unen en perfecta armonía.





Los datos de cada inmueble no son parte de una oferta o de un contrato. No se deben considerar exactas o factuales las declaraciones hechas por Durán Carasso Grupo Inmobiliario, verbalmente o por escrito, respecto del inmueble, el estado en que se encuentra o su valor. Las fotografías solamente muestran partes determinadas de los inmuebles tal y como eran en el momento en que se tomaron. Las dimensiones, áreas y distancias que se facilitan son solamente aproximadas y deben ser comprobadas por el cliente. Las imágenes generadas mediante ordenador son solamente una indicación del posible aspecto del inmueble, y pueden cambiar en cualquier momento. La información respecto a un inmueble es susceptible de cambiar en cualquier momento.

Contacta con nosotros si deseas tener más información o concertar una visita.