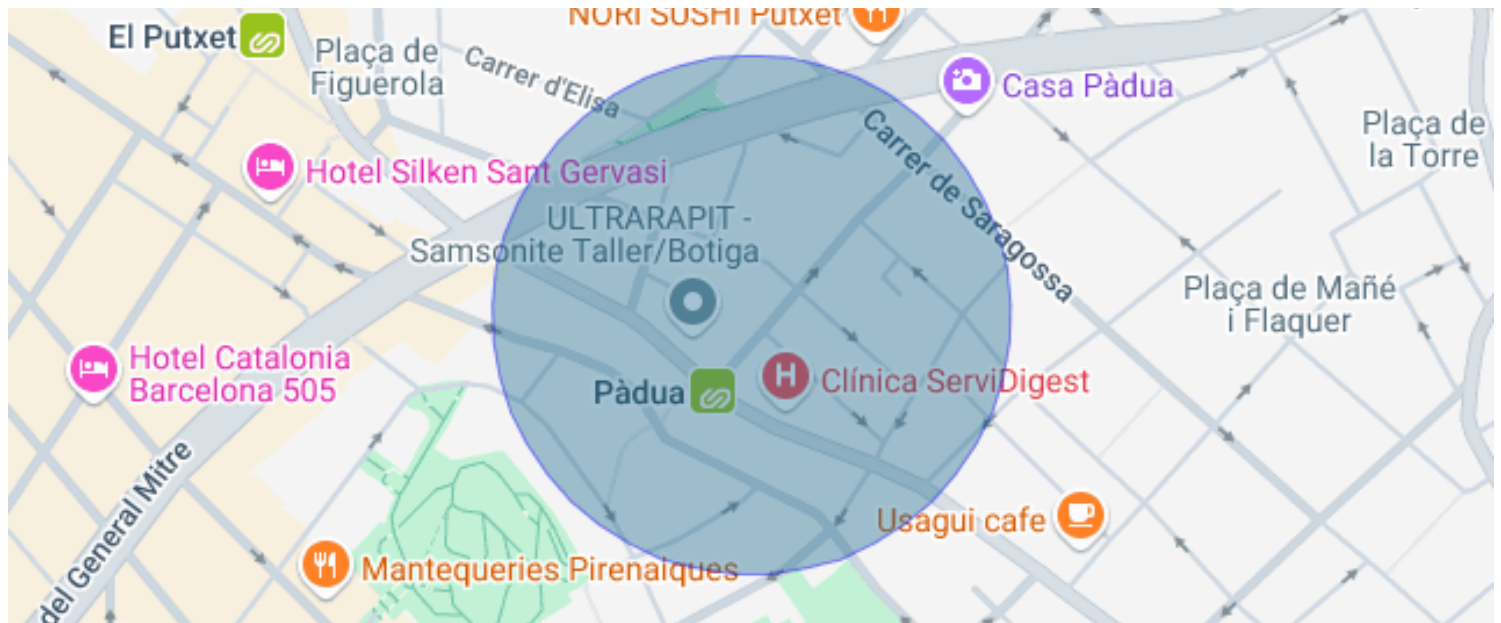




## PISO NEOCLÁSICO EN VENTA EN CALLE PÀDUA, BARCELONA

El Putxet i el Farró / Barcelona

<b>Precio</b>	<b>690.000 €</b>	✓ Aire acondicionado	✓ Calefacción
Sup. construida	136 m <sup>2</sup>	✓ Vistas a la montaña	✓ Ascensor
Sup. útil	119 m <sup>2</sup>	✓ Chimenea	✓ Terraza
Habitaciones	3	✓ Balcón	✓ Armarios empotrados
Baños	3	✓ Exterior	
Clasificación energética	E		
Índice prestación energética	164.00 kw h/m <sup>2</sup> año		
Clasificación de emisiones	E		
Emisiones	33.00 co/m <sup>2</sup> año		
Año de construcción	1946		
Planta	pr		
Altura real	2		



## El Putxet i el Farró / Barcelona

Piso situado en la calle Pàdua en una finca neoclásica con ascensor.

Su ubicación junto a la calle Balmes le permite disfrutar de todas las posibilidades que ofrece nuestra ciudad, así como las mejores comunicaciones en transporte público.

Se trata de un piso pasante situado en la segunda planta real de un edificio con ascensor. Está orientado por un lado a un tranquilo patio de manzana y por el otro lado a la calle Pàdua.

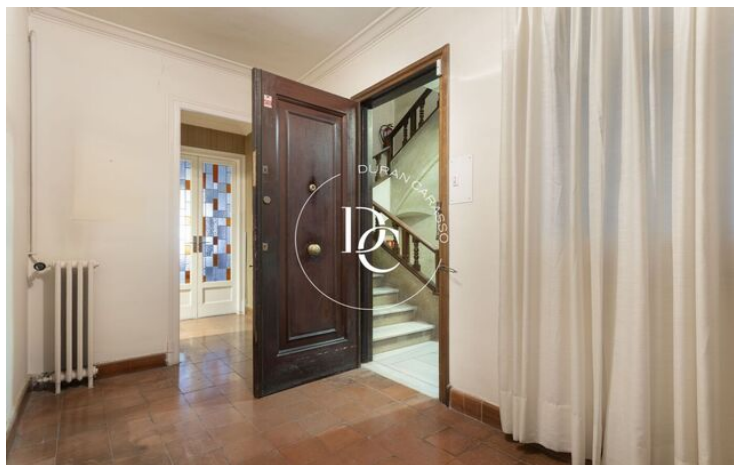
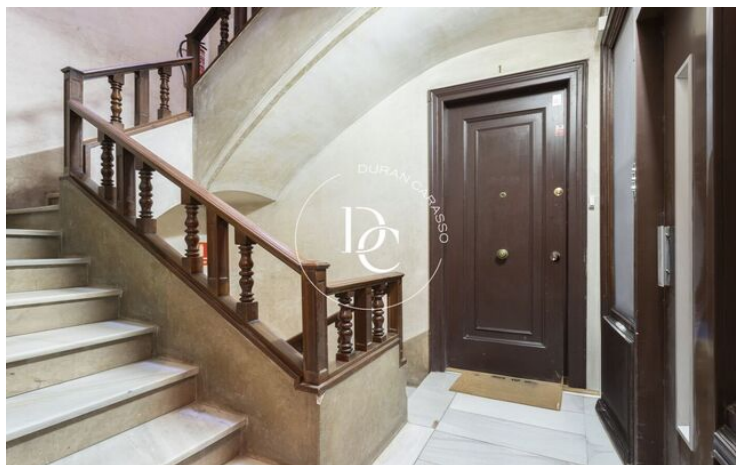
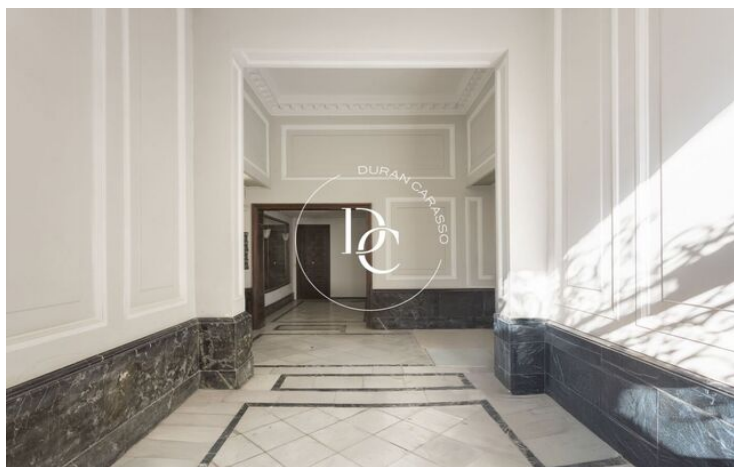
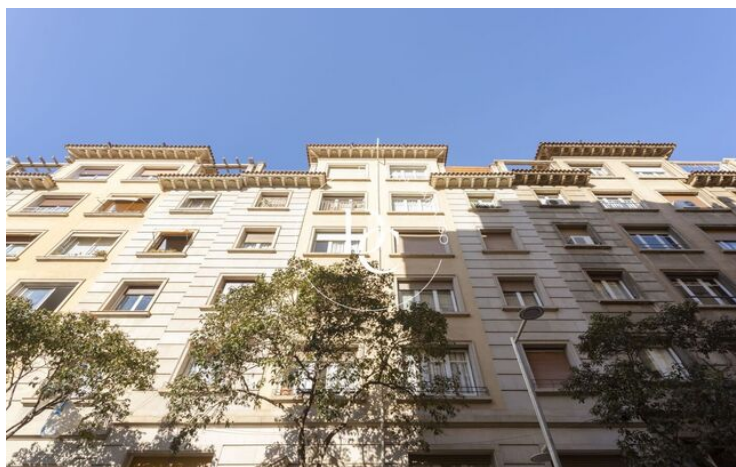
Cuenta con una superficie total de 136 m2 construidos.

No dejes pasar la oportunidad de tener tu piso personalizado en la mejor zona de Barcelona.

Espero tu llamada para concretar visita al piso y conocer la propuesta.

Y recuerda: #ViveDondeMereceVivir









Los datos de cada inmueble no son parte de una oferta o de un contrato. No se deben considerar exactas o factuales las declaraciones hechas por Durán Carasso Grupo Inmobiliario, verbalmente o por escrito, respecto del inmueble, el estado en que se encuentra o su valor. Las fotografías solamente muestran partes determinadas de los inmuebles tal y como eran en el momento en que se tomaron. Las dimensiones, áreas y distancias que se facilitan son solamente aproximadas y deben ser comprobadas por el cliente. Las imágenes generadas mediante ordenador son solamente una indicación del posible aspecto del inmueble, y pueden cambiar en cualquier momento. La información respecto a un inmueble es susceptible de cambiar en cualquier momento.

Contacta con nosotros si deseas tener más información o concertar una visita.