



PISO NEOCLÁSICO EN VENTA EN CALLE PÀDUA

El Putxet i el Farró / Barcelona

Precio

875.000 €

Sup. construida

136 m²

Sup. útil

119 m²

Habitaciones

3

Baños

3

Clasificación energética

Pendiente

Clasificación de emisiones

Pendiente

Año de construcción

1946

Planta

pr

Altura real

2

✓ Aire acondicionado

✓ Vistas a la montaña

✓ Terraza

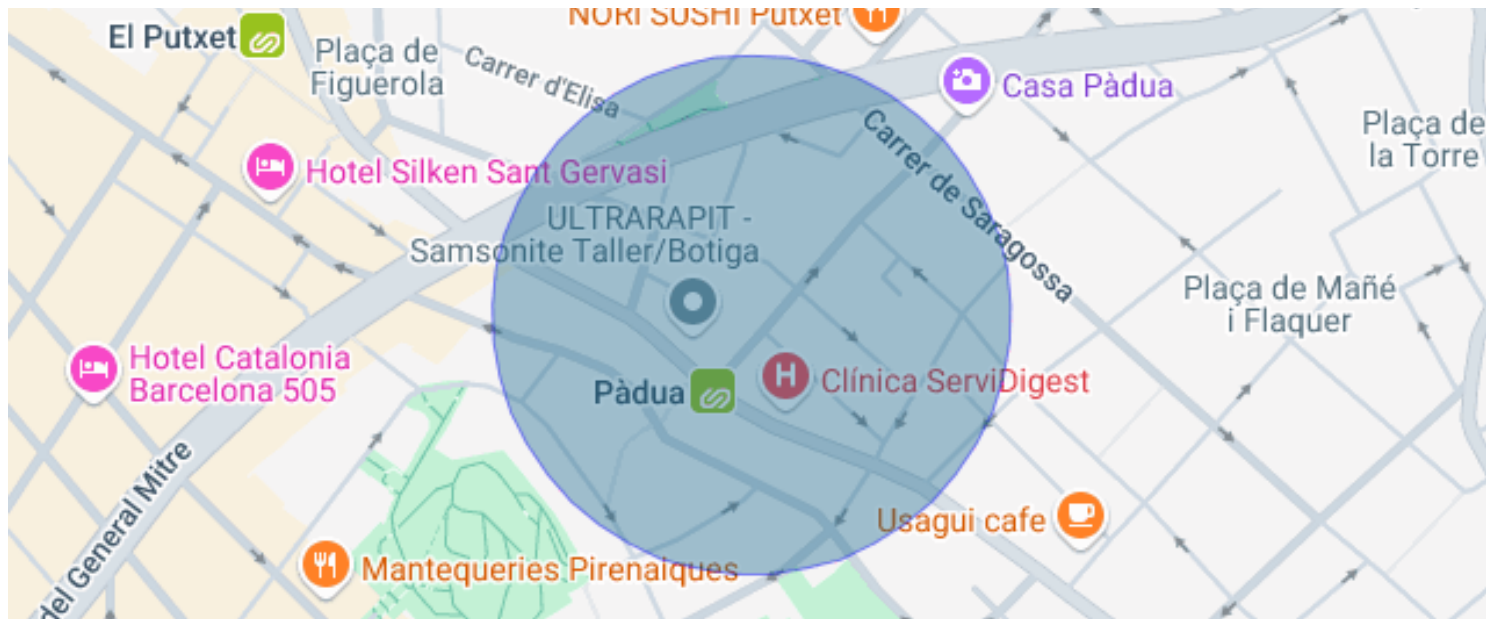
✓ Armarios empotrados

✓ Calefacción

✓ Ascensor

✓ Balcón

✓ Exterior



El Putxet i el Farró / Barcelona

Piso situado en la calle Pàdua en una finca neoclásica con ascensor.

Su ubicación junto a la calle Balmes le permite disfrutar de todas las posibilidades que ofrece nuestra ciudad, así como las mejores comunicaciones en transporte público.

Se trata de un piso pasante situado en la segunda planta real de un edificio con ascensor. Está orientado por un lado a un tranquilo patio de manzana y por el otro lado a la calle Pàdua.

Cuenta con una superficie total de 136 m2 construidos.

La vivienda se entregará totalmente reformada a estrenar con acabados de alta calidad, siguiendo el estilo de los renders que se adjuntan. La reforma se efectuará con un plazo máximo de 5 meses (recogido bajo contrato y cláusula de penalización diaria). Además, cuenta con la garantía de Eixample Singular, un estudio con más de 100 reformas integrales efectuadas.

Se propone una distribución con una amplia zona de día con salón, comedor y cocina integrada, así como tres suites.

La distribución final se replantearía según las necesidades del cliente final.

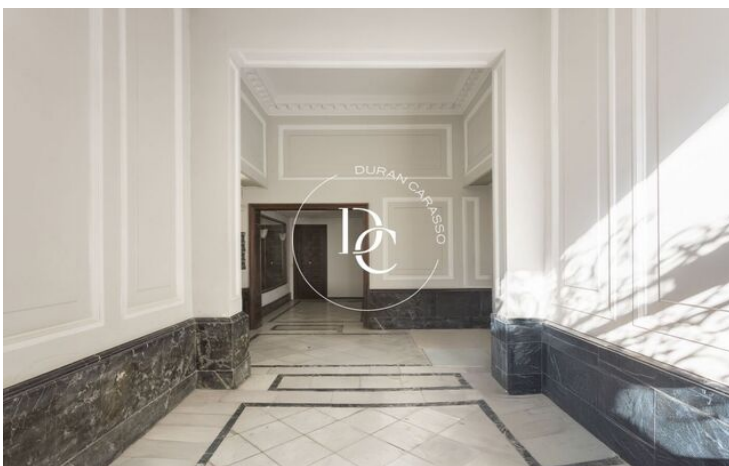
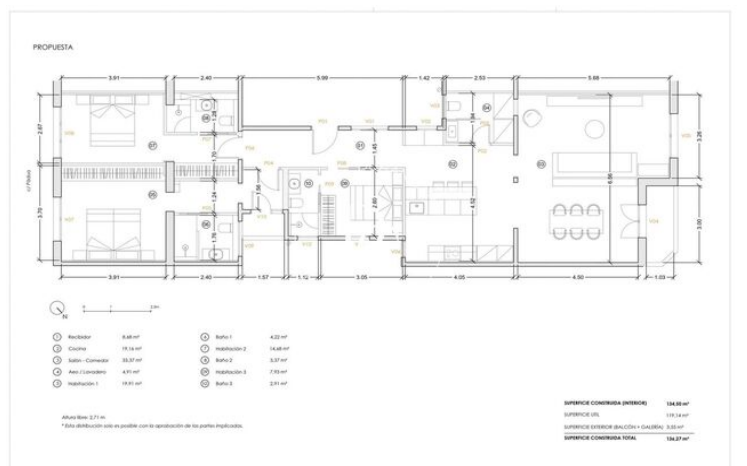
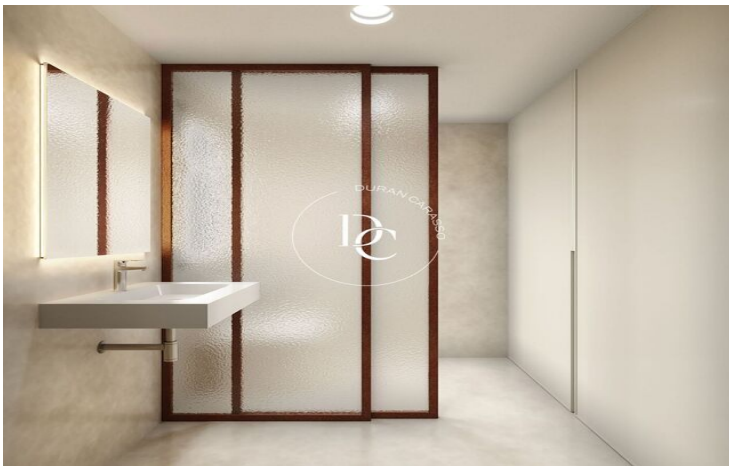
EL PRECIO DE VENTA PUBLICADO ES FINAL E INCLUYE LA REFORMA. SE ADJUNTAN FOTOS ACTUALES, RENDERS Y PLANO CON LA PROPUESTA DE 3 SUITES.

No dejes pasar la oportunidad de tener tu piso personalizado en la mejor zona de Barcelona.

Espero tu llamada para concretar visita al piso y conocer la propuesta.

Y recuerda: #ViveDondeMereceVivir

...





Los datos de cada inmueble no son parte de una oferta o de un contrato. No se deben considerar exactas o factuales las declaraciones hechas por Durán Carasso Grupo Inmobiliario, verbalmente o por escrito, respecto del inmueble, el estado en que se encuentra o su valor. Las fotografías solamente muestran partes determinadas de los inmuebles tal y como eran en el momento en que se tomaron. Las dimensiones, áreas y distancias que se facilitan son solamente aproximadas y deben ser comprobadas por el cliente. Las imágenes generadas mediante ordenador son solamente una indicación del posible aspecto del inmueble, y pueden cambiar en cualquier momento. La información respecto a un inmueble es susceptible de cambiar en cualquier momento.

Contacta con nosotros si deseas tener más información o concertar una visita.