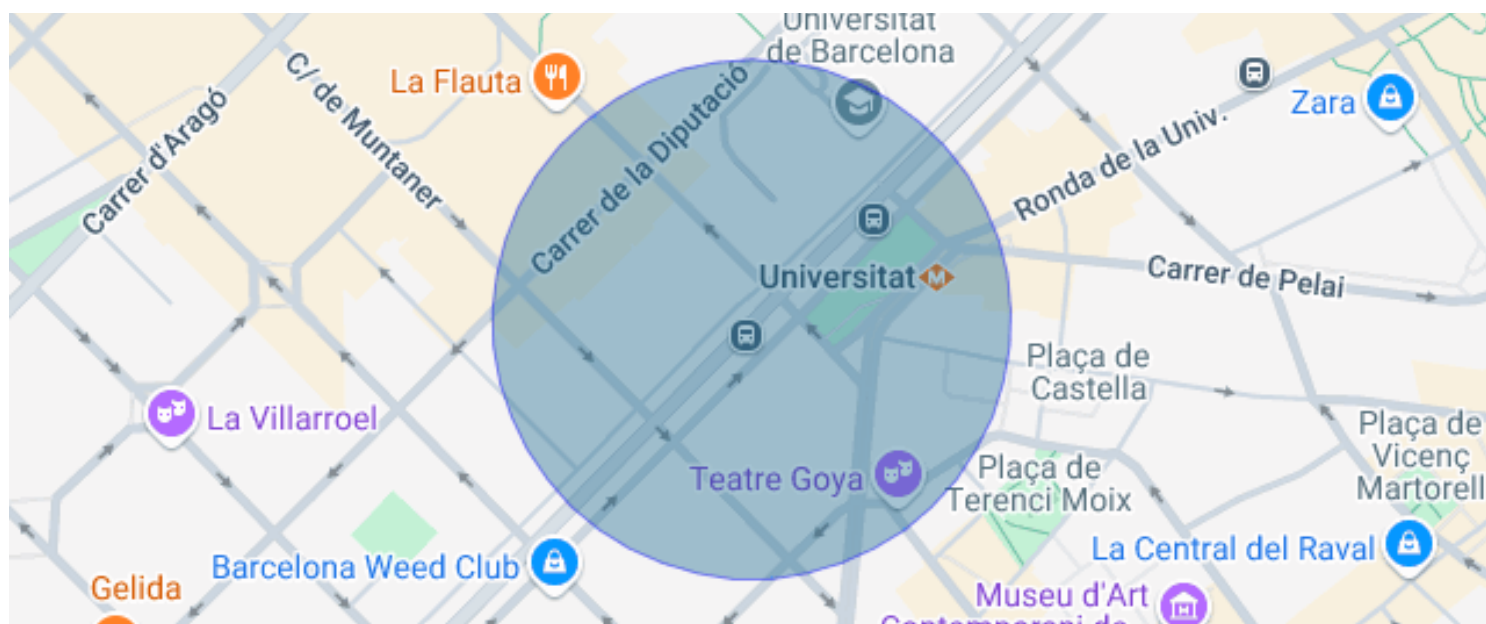


PISO EN VENTA EN GRAN VIA

L'Antiga Esquerra de l'Eixample / Barcelona

Precio	697.000 €
Superficie	104 m ²
Habitaciones	2
Baños	4
Clasificación energética	F
Índice prestación energética	213.00 kw h/m ² año
Clasificación de emisiones	E
Emisiones	40.00 co/m ² año
Año de construcción	1960

- ✓ Aire acondicionado
- ✓ Vistas a la montaña
- ✓ Ascensor
- ✓ Exterior
- ✓ Calefacción
- ✓ Trastero
- ✓ Conserje



L'Antiga Esquerra de l'Eixample / Barcelona

Nos complace presentarles un magnífico apartamento en finca regia, situado en una de las áreas más exclusivas de Barcelona. Una propiedad de ensueño que refleja el lujo y la elegancia que caracterizan a esta ciudad.

Construido con altos estándares de calidad y gran atención al detalle, este apartamento de 104 m2 destaca por su diseño exquisito y distribución meticulosa. Cada rincón ha sido cuidadosamente pensado para ofrecer una experiencia de vida única y placentera.

Al acceder a este espectacular apartamento, encontramos una hermosa cocina de diseño completamente equipada, creada por la reconocida firma Schmidt, con máxima funcionalidad. Los electrodomésticos de alta gama Bosch aseguran una experiencia culinaria inigualable. Además, cuenta con amplios armarios empotrados que permiten mantener ordenados todos los utensilios de cocina y víveres.

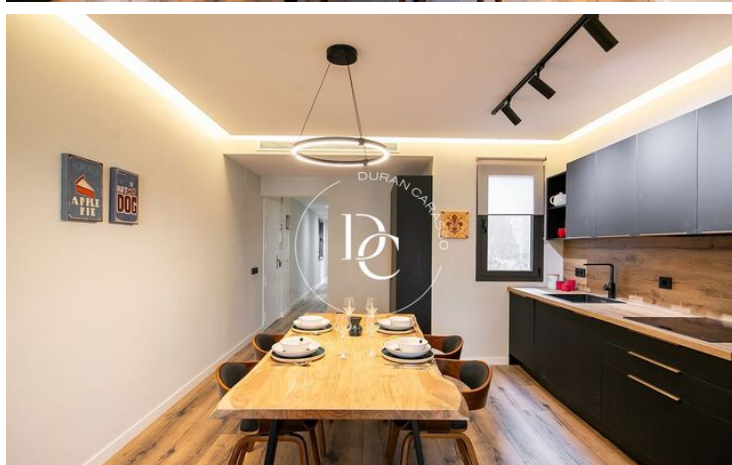
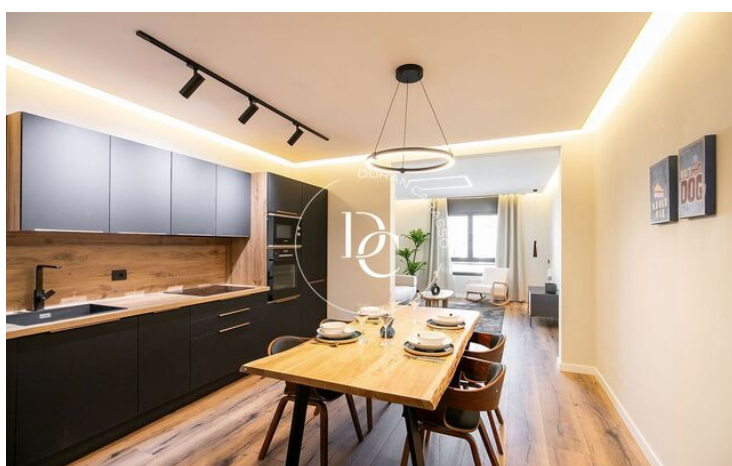
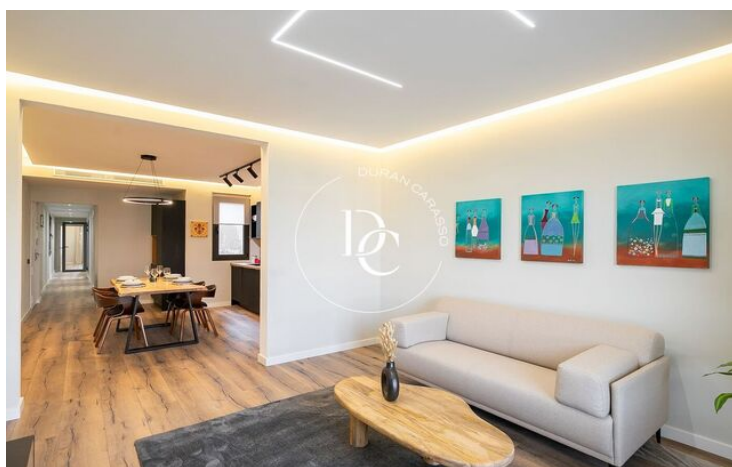
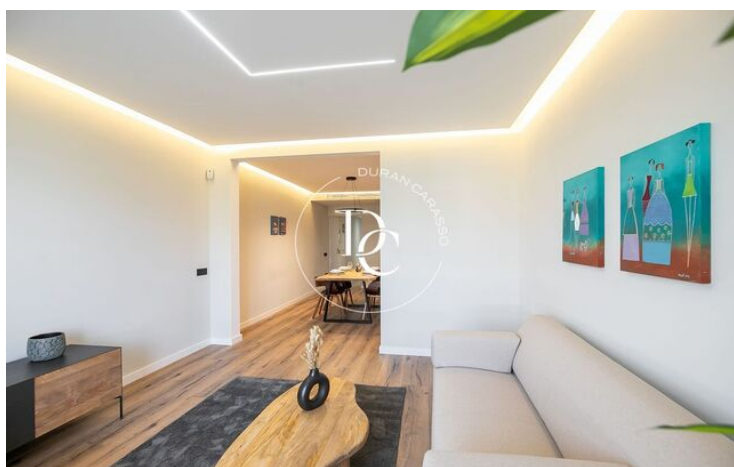
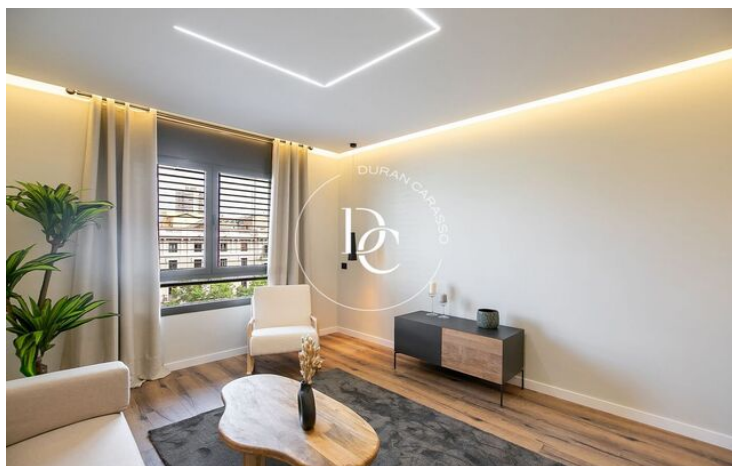
Continuando por la zona de día, nos recibe un amplio salón comedor que irradia elegancia y sofisticación. La ventana exterior permite la entrada de luz natural, iluminando cada rincón de este maravilloso espacio.

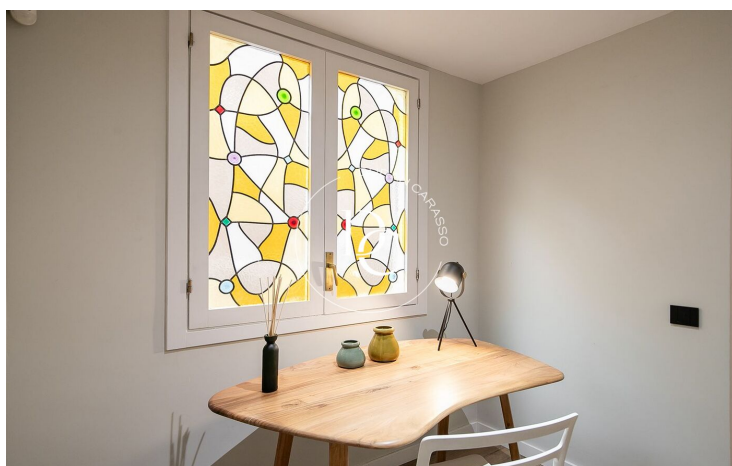
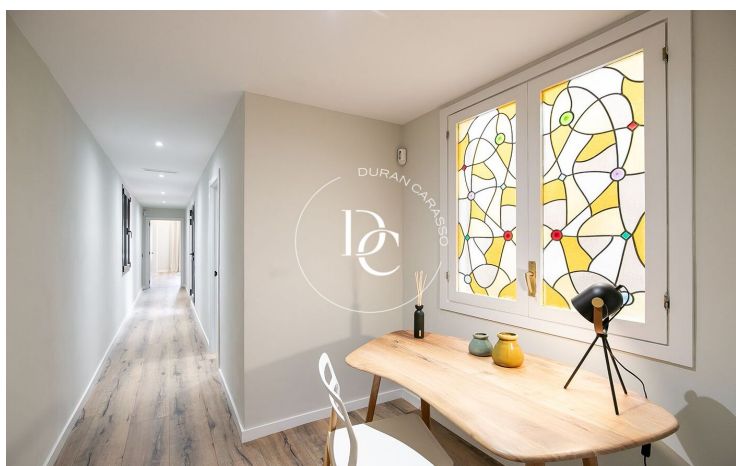
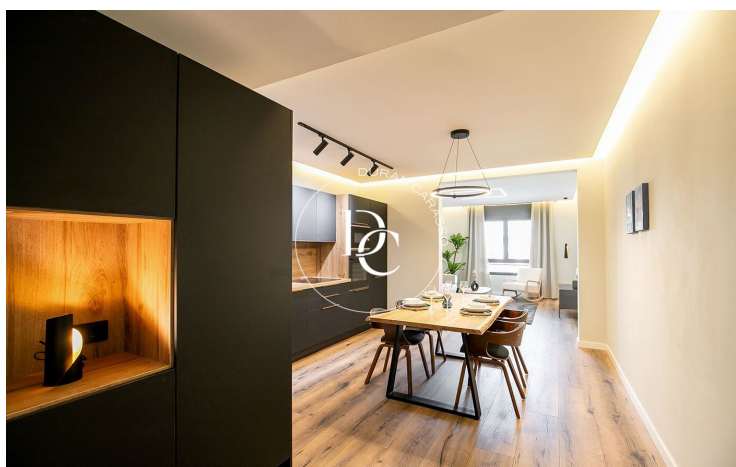
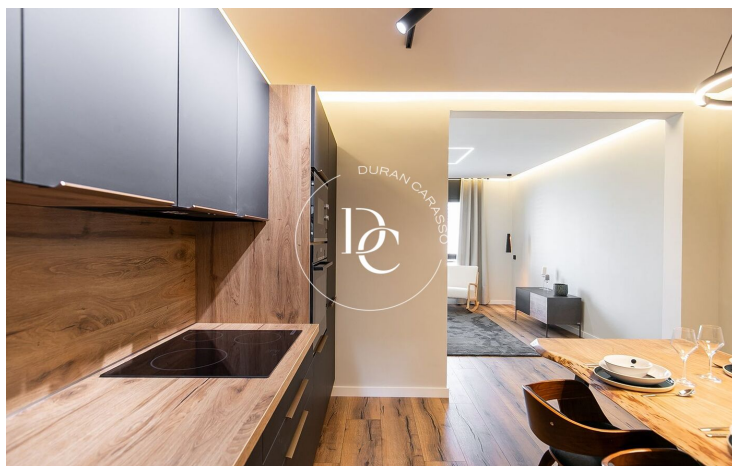
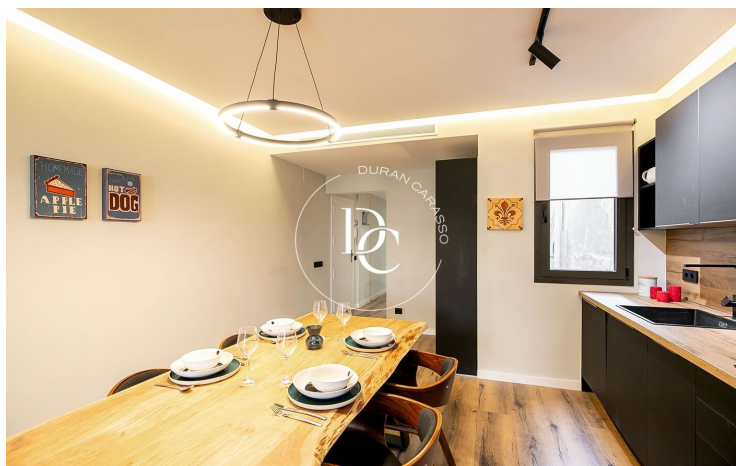
En la parte opuesta del apartamento, encontramos dos espaciosa habitaciones, una de ellas en suite, perfectas para descansar y desconectar del ajetreo diario. Ambas habitaciones han sido diseñadas con una estética moderna y elegante, ofreciendo un ambiente acogedor y relajante.

Además, este exclusivo apartamento cuenta con dos baños completos, equipados con accesorios de alta calidad. Los acabados de lujo y la atención al detalle son evidentes en cada rincón de estos espacios de bienestar.

El pasillo cuenta con un agradable espacio compuesto por una bonita vidriera policromada, espacio diseñado para utilizarse como escritorio, y más adelante encontramos un espacio abierto al exterior entre la cocina y la habitación.

Este apartamento se encuentra en una finca regia de 1920 con nueve plantas, que dispone de ascensor para su comodid...





Los datos de cada inmueble no son parte de una oferta o de un contrato. No se deben considerar exactas o factuales las declaraciones hechas por Durán Carasso Grupo Inmobiliario, verbalmente o por escrito, respecto del inmueble, el estado en que se encuentra o su valor. Las fotografías solamente muestran partes determinadas de los inmuebles tal y como eran en el momento en que se tomaron. Las dimensiones, áreas y distancias que se facilitan son solamente aproximadas y deben ser comprobadas por el cliente. Las imágenes generadas mediante ordenador son solamente una indicación del posible aspecto del inmueble, y pueden cambiar en cualquier momento. La información respecto a un inmueble es susceptible de cambiar en cualquier momento.

Contacta con nosotros si deseas tener más información o concertar una visita.