



**PISO DE 127 M2 CON TERRAZA EN VENTA EN L'ANTIGA ESQUERRA DE L'EIXAMPLE, BARCEL...**

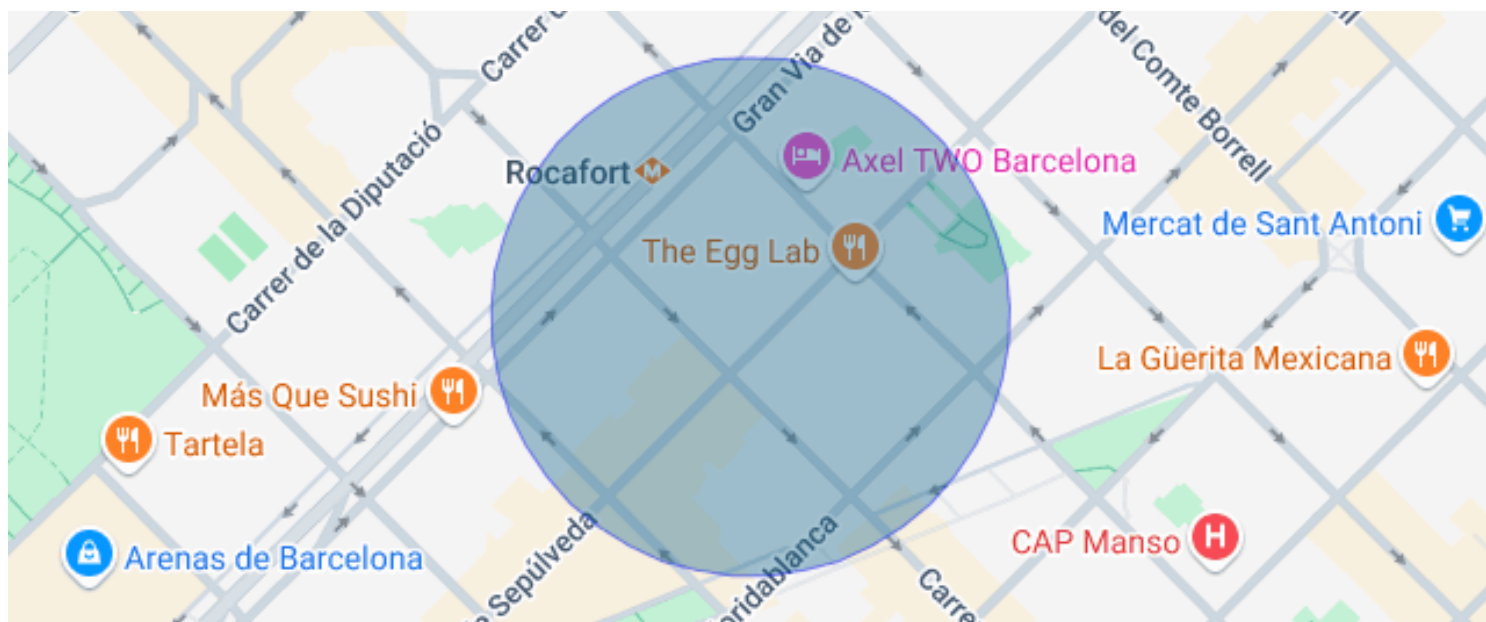
L'Antiga Esquerra de l'Eixample / Barcelona

# Precio

630.000 €

Sup. construida	140 m <sup>2</sup>
Sup. útil	130 m <sup>2</sup>
Habitaciones	3
Baños	3
Clasificación energética	E
Índice prestación energética	132.00 kw h/m <sup>2</sup> año
Clasificación de emisiones	E
Emisiones	26.00 co/m <sup>2</sup> año
Año de construcción	1973
Planta	en
Altura real	1

- ✓ Aire acondicionado
- ✓ Ascensor
- ✓ Parking
- ✓ Conserje
- ✓ Armarios empotrados
- ✓ Calefacción
- ✓ Chimenea
- ✓ Terraza
- ✓ Balcón
- ✓ Exterior



## L'Antiga Esquerra de l'Eixample / Barcelona

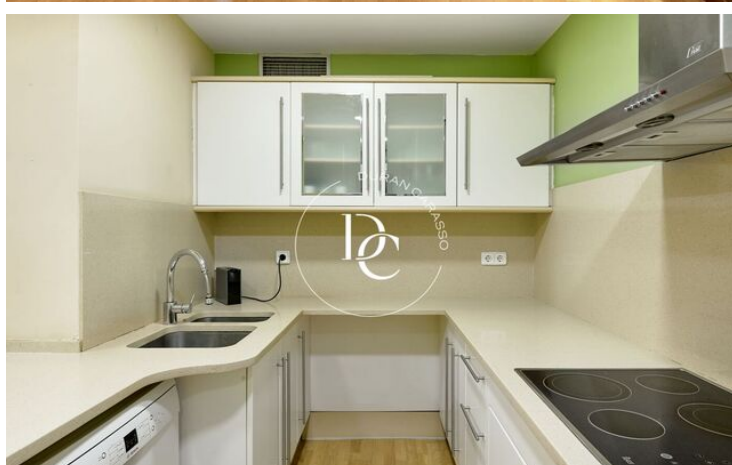
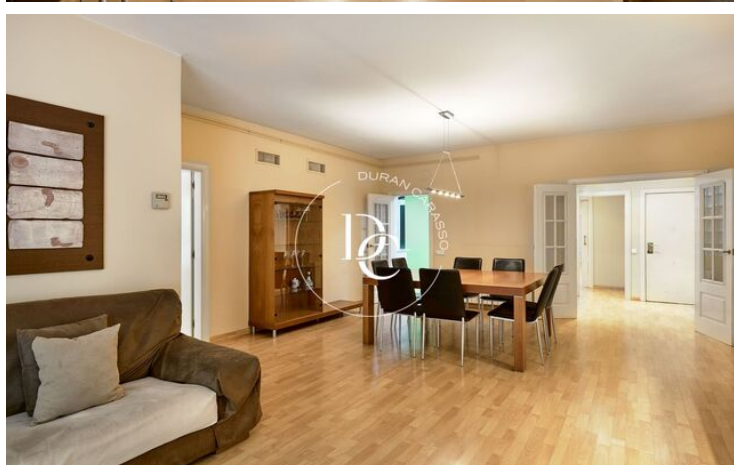
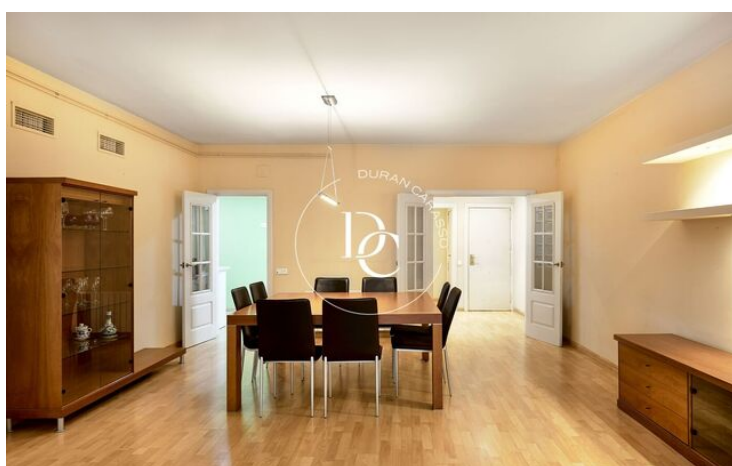
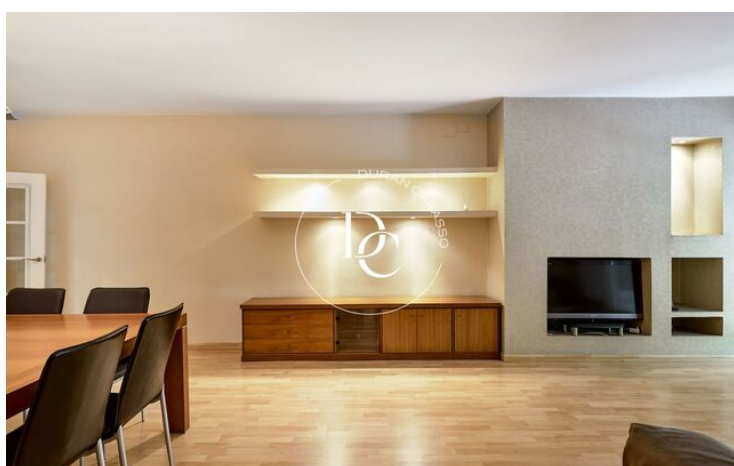
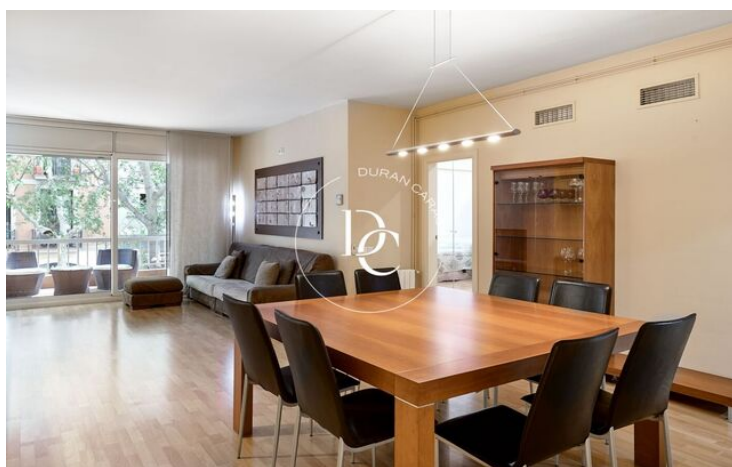
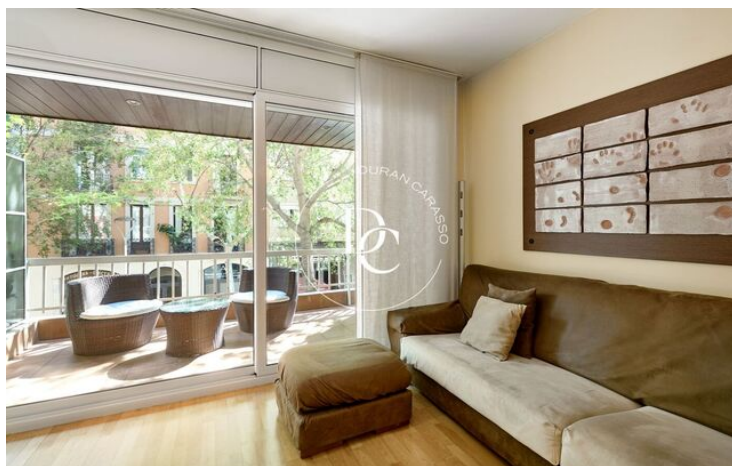
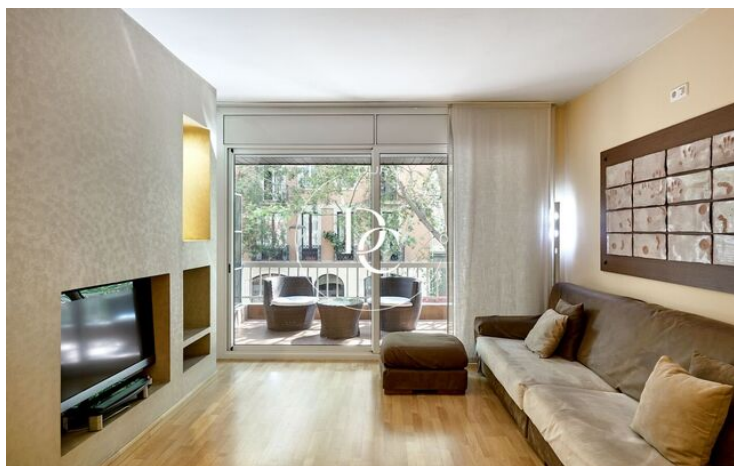
Inmejorable oportunidad de piso de 127 m<sup>2</sup> útiles en calle Sepúlveda. La vivienda cuenta con tres habitaciones dobles (una de ellas en suite con salida a la terraza), dos salones, dos baños completos y un aseo. La cocina se encuentra completamente equipada y dispone de zona de aguas. Por otro lado, el salón principal posee una orientación sur-este que garantiza luz natural durante gran parte del día.

La vivienda dispone de aire acondicionado en sistema split, calefacción por gas y suelos de parquet. El edificio tiene ascensor y servicio de conserjería. Además existe la opción de plaza de parking.

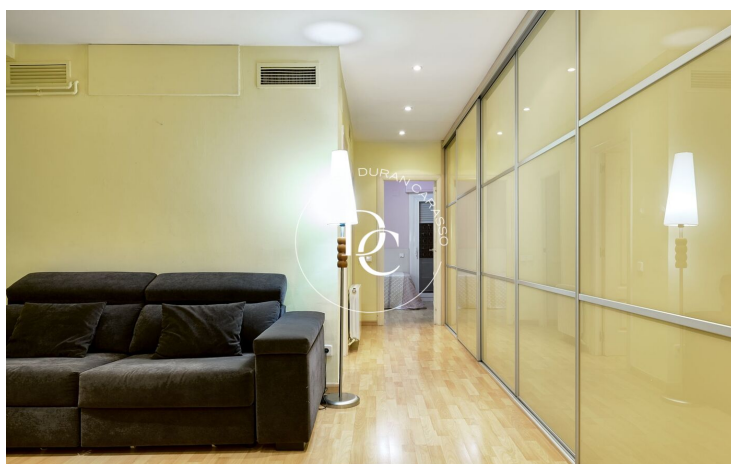
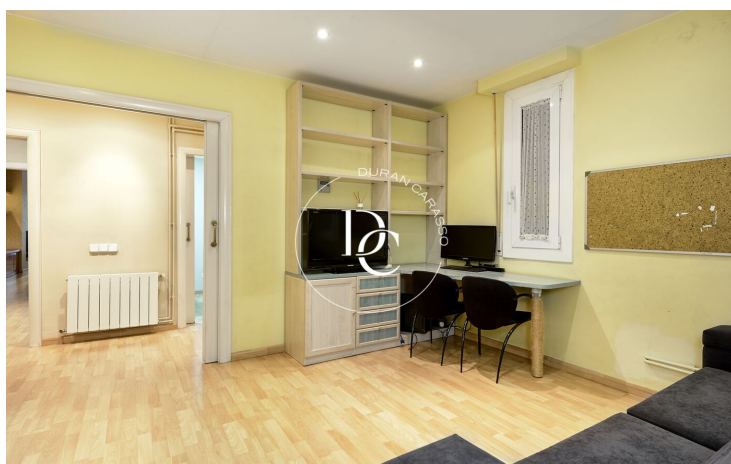
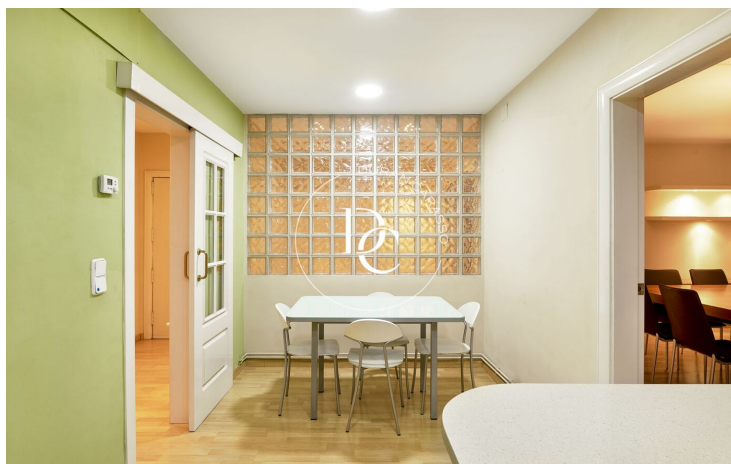
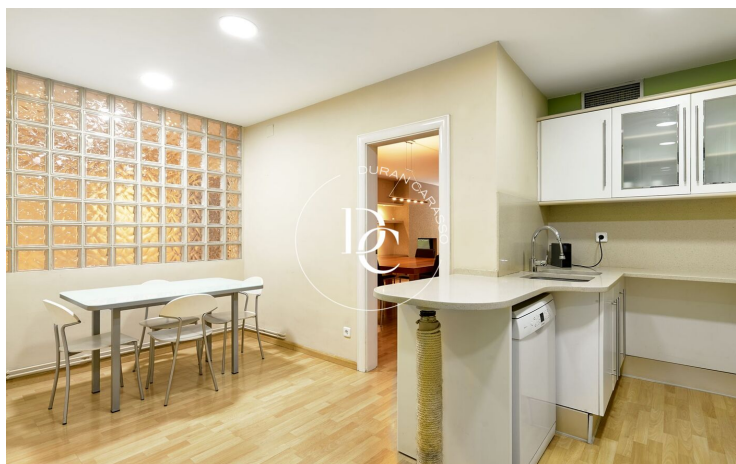
El piso destaca por su ubicación céntrica y accesible, ideal para disfrutar de una amplia variedad de servicios. Está bien conectado con el transporte público, con paradas de metro cercanas como Urgell y Rocafort (L1), además de varias líneas de autobús que facilitan el acceso a otros puntos clave de la ciudad. Además, su proximidad al Mercat de Sant Antoni, al MNAC y al Parc de Montjuïc, lo convierten en un lugar ideal para quienes buscan una oferta cultural, comercial y de ocio variada.

El inmueble está listo para entrar a vivir, sin necesidad de reformas. Ideal para quienes buscan un hogar espacioso en una zona céntrica de Barcelona.









Los datos de cada inmueble no son parte de una oferta o de un contrato. No se deben considerar exactas o factuales las declaraciones hechas por Durán Carasso Grupo Inmobiliario, verbalmente o por escrito, respecto del inmueble, el estado en que se encuentra o su valor. Las fotografías solamente muestran partes determinadas de los inmuebles tal y como eran en el momento en que se tomaron. Las dimensiones, áreas y distancias que se facilitan son solamente aproximadas y deben ser comprobadas por el cliente. Las imágenes generadas mediante ordenador son solamente una indicación del posible aspecto del inmueble, y pueden cambiar en cualquier momento. La información respecto a un inmueble es susceptible de cambiar en cualquier momento.

Contacta con nosotros si deseas tener más información o concertar una visita.