



## ÁTICO EN VENTA DE OBRA NUEVA EN CALLE NAVAS DE TOLOSA, BARCELONA

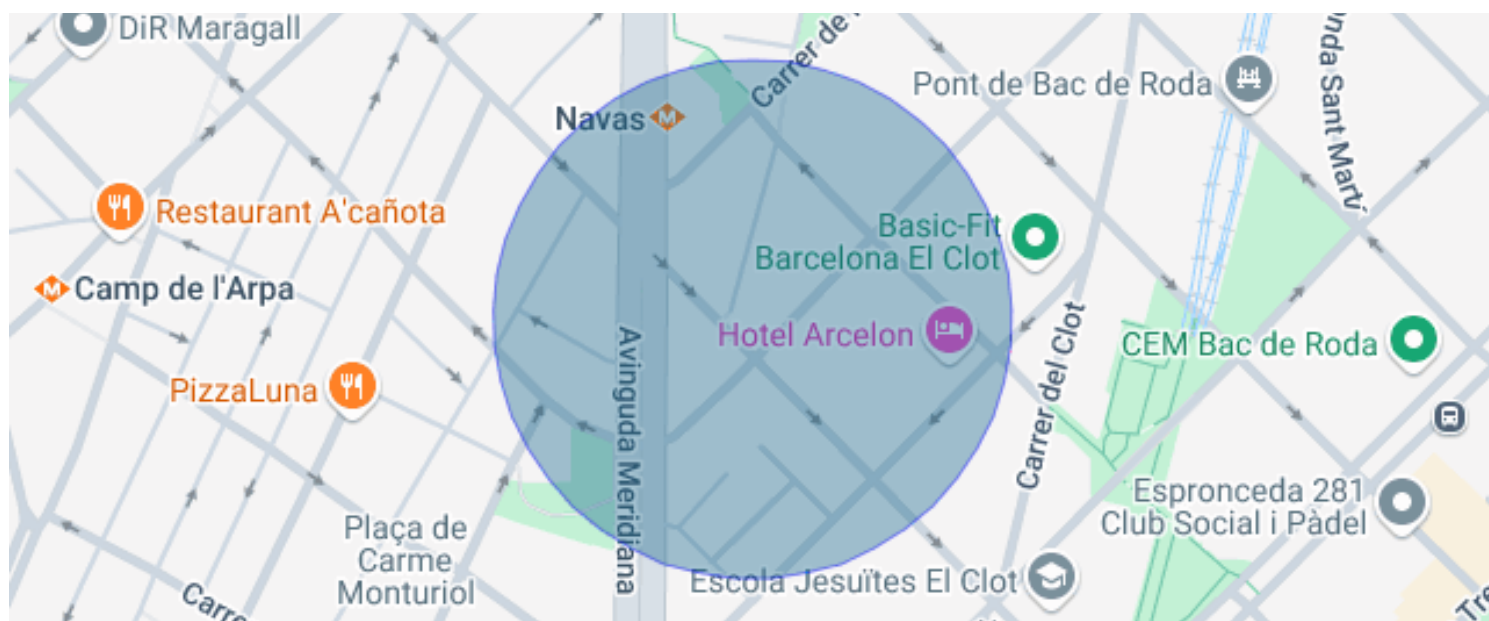
Navas / Barcelona

### Precio

400.000 €

Sup. construida	63 m <sup>2</sup>
Sup. útil	43 m <sup>2</sup>
Habitación	1
Baño	1
Clasificación energética	A
Índice prestación energética	25.00 kw h/m <sup>2</sup> año
Clasificación de emisiones	A
Emisiones	4.00 co/m <sup>2</sup> año
Año de construcción	2023
Planta	8

- |                       |                 |
|-----------------------|-----------------|
| ✓ Aire acondicionado  | ✓ Pets          |
| ✓ Calefacción         | ✓ Vistas al mar |
| ✓ Vistas a la montaña | ✓ Ascensor      |
| ✓ Terraza             | ✓ Balcón        |
| ✓ Armarios empotrados | ✓ Exterior      |



## Navas / Barcelona

Edificio residencial de obra nueva situado en la intersección de las calles Navas de Tolosa, Murcia y Bofarull, sobre en una colina, este edificio de gran altura se eleva sobre sus alrededores y ofrece vistas despejadas desde sus terrazas.

Ático diseñado como un espacio diáfano, con un salón-comedor con amplios ventanales con salida a la terraza. La cocina está integrada y equipada con electrodomésticos panelados.

El dormitorio independiente dispone de acceso propio a la terraza. Podrás disfrutar de las vistas desde la comodidad de tu propio dormitorio y alejarte del ritmo de la ciudad.

El baño esta totalmente equipado con instalaciones de alta calidad, incluida la tecnología ecointeligente para reducir el desperdicio de agua.

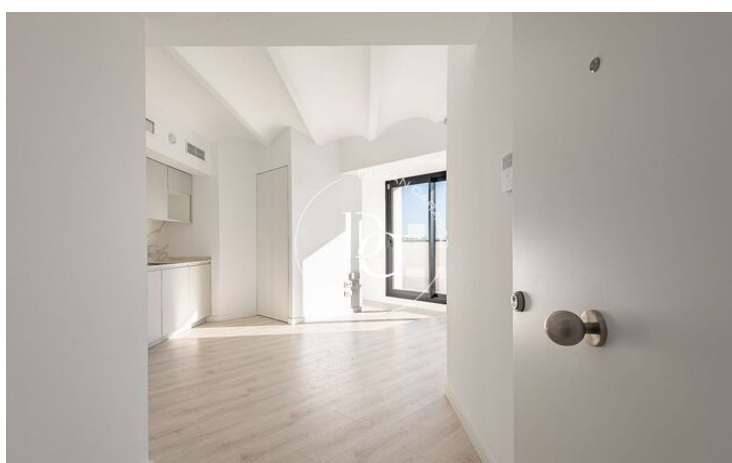
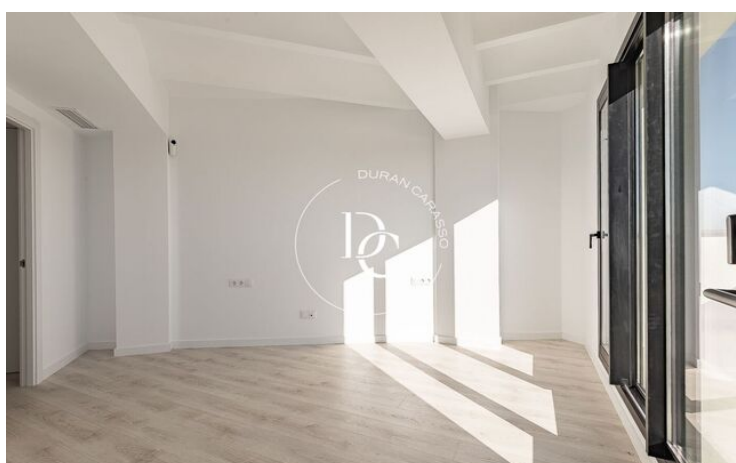
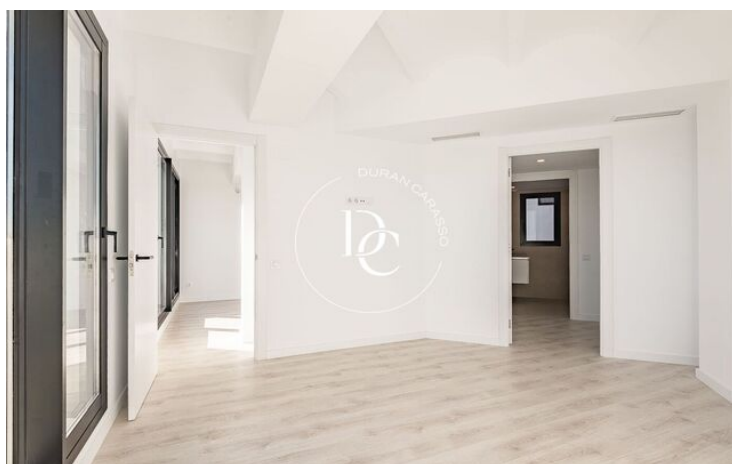
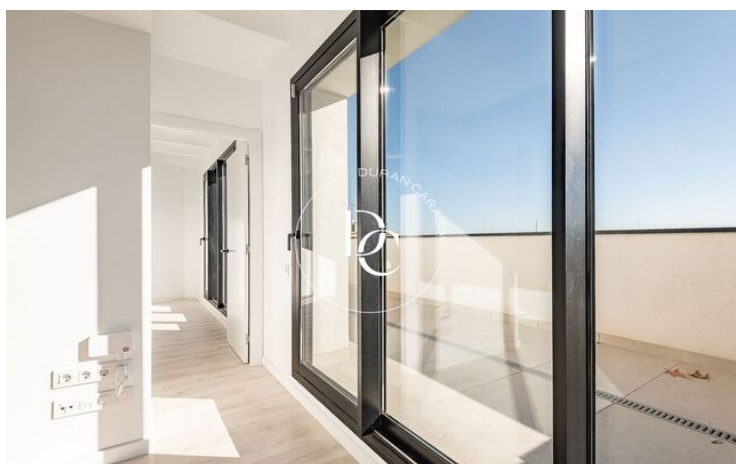
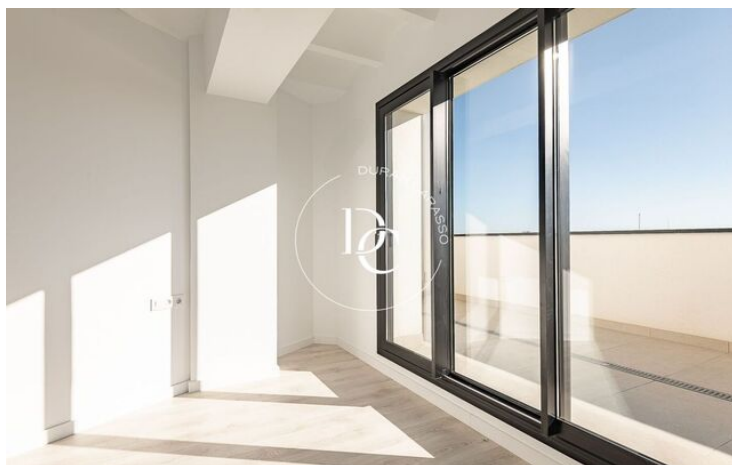
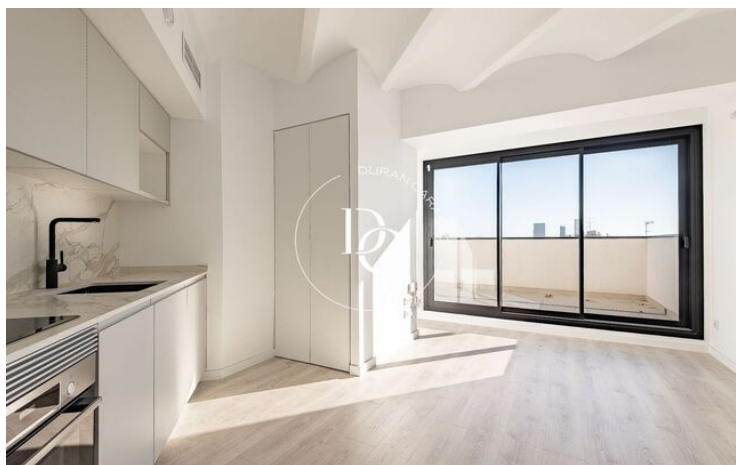
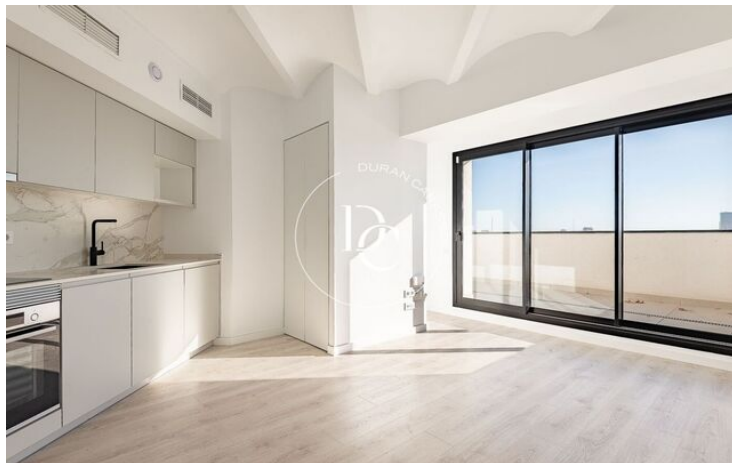
Todas las residencias de la finca se completan con ventanas panorámicas y techos de bóveda catalana, lo que les da una apariencia llena de carácter.

Esta unidad posee una terraza propia de 27 m2 que rodea toda la propiedad con increíbles vistas a mar, la ciudad y la montaña. Las 2 terrazas comunitarias de la azotea, una de ellas con tumbonas y la otra con ducha y espacio para barbacoa, ofrecen impresionantes vistas de los monumentos más emblemáticos de Barcelona, las montañas y el mar.

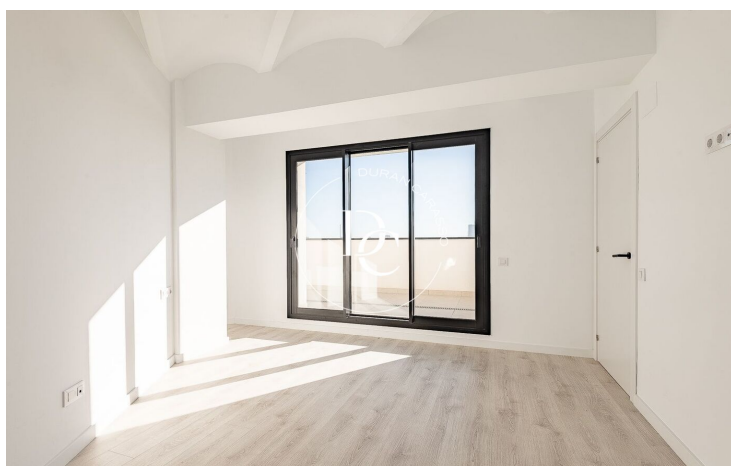
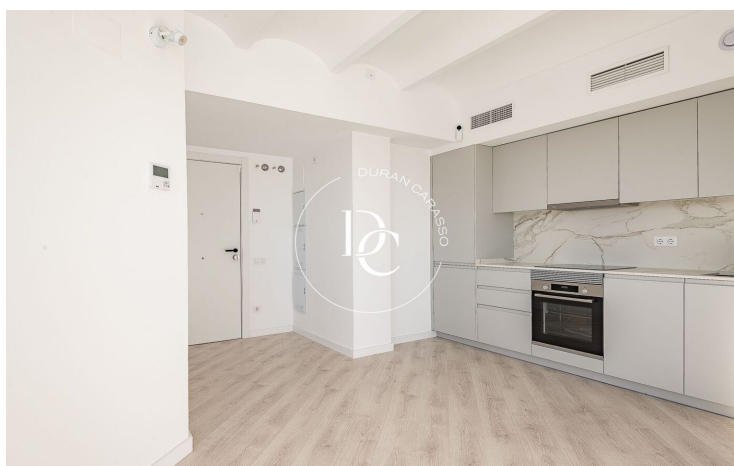
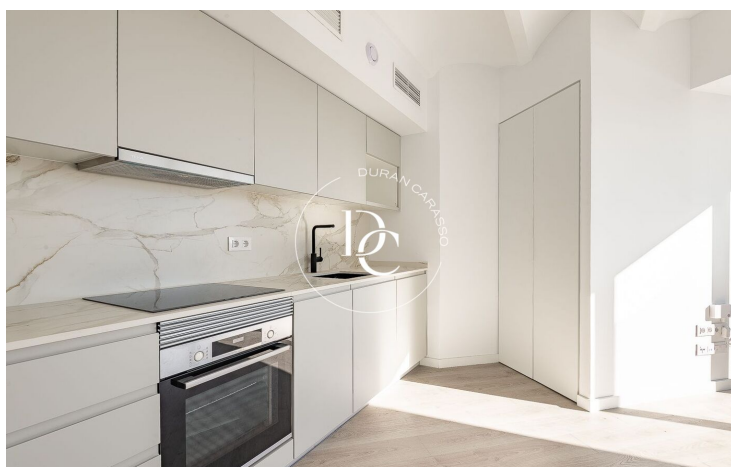
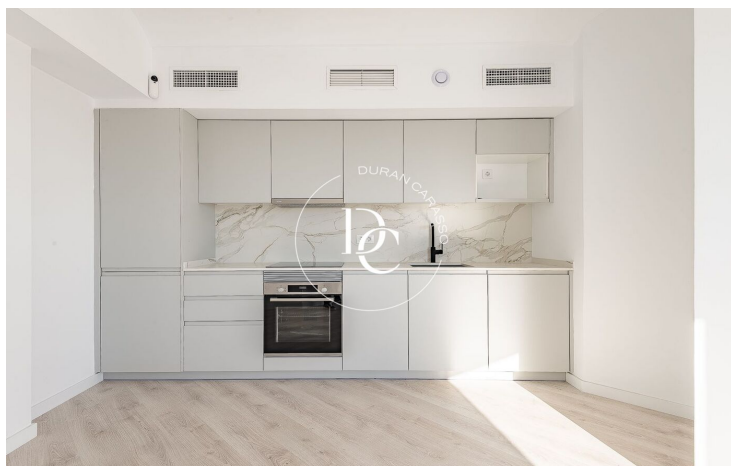
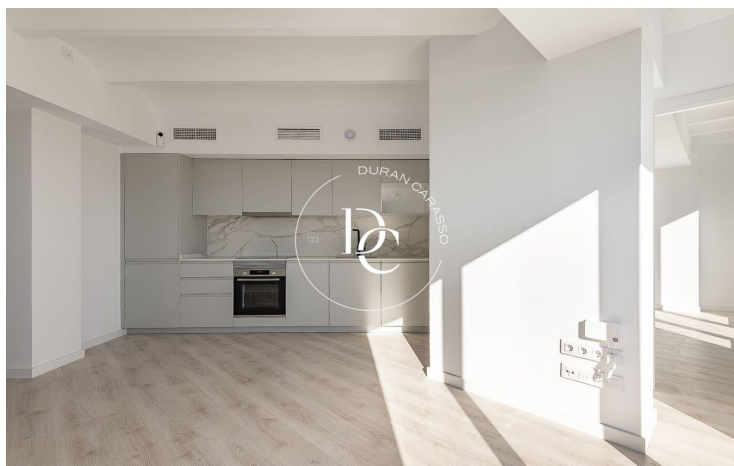
La vivienda se ubica en un entorno comercial en desarrollo con una amplia gama de negocios y servicios locales y transporte público, combinando toda la comodidad de la vida en el centro de la ciudad con la tranquilidad.

Disponemos de memoria de calidades. No dudes en contactar para agendar una visita.

#ViveDondeMerecesVivir







Los datos de cada inmueble no son parte de una oferta o de un contrato. No se deben considerar exactas o factuales las declaraciones hechas por Durán Carasso Grupo Inmobiliario, verbalmente o por escrito, respecto del inmueble, el estado en que se encuentra o su valor. Las fotografías solamente muestran partes determinadas de los inmuebles tal y como eran en el momento en que se tomaron. Las dimensiones, áreas y distancias que se facilitan son solamente aproximadas y deben ser comprobadas por el cliente. Las imágenes generadas mediante ordenador son solamente una indicación del posible aspecto del inmueble, y pueden cambiar en cualquier momento. La información respecto a un inmueble es susceptible de cambiar en cualquier momento.

Contacta con nosotros si deseas tener más información o concertar una visita.