



## ÁTICO EN VENTA DE OBRA NUEVA EN CALLE NAVAS DE TOLOSA, BARCELONA

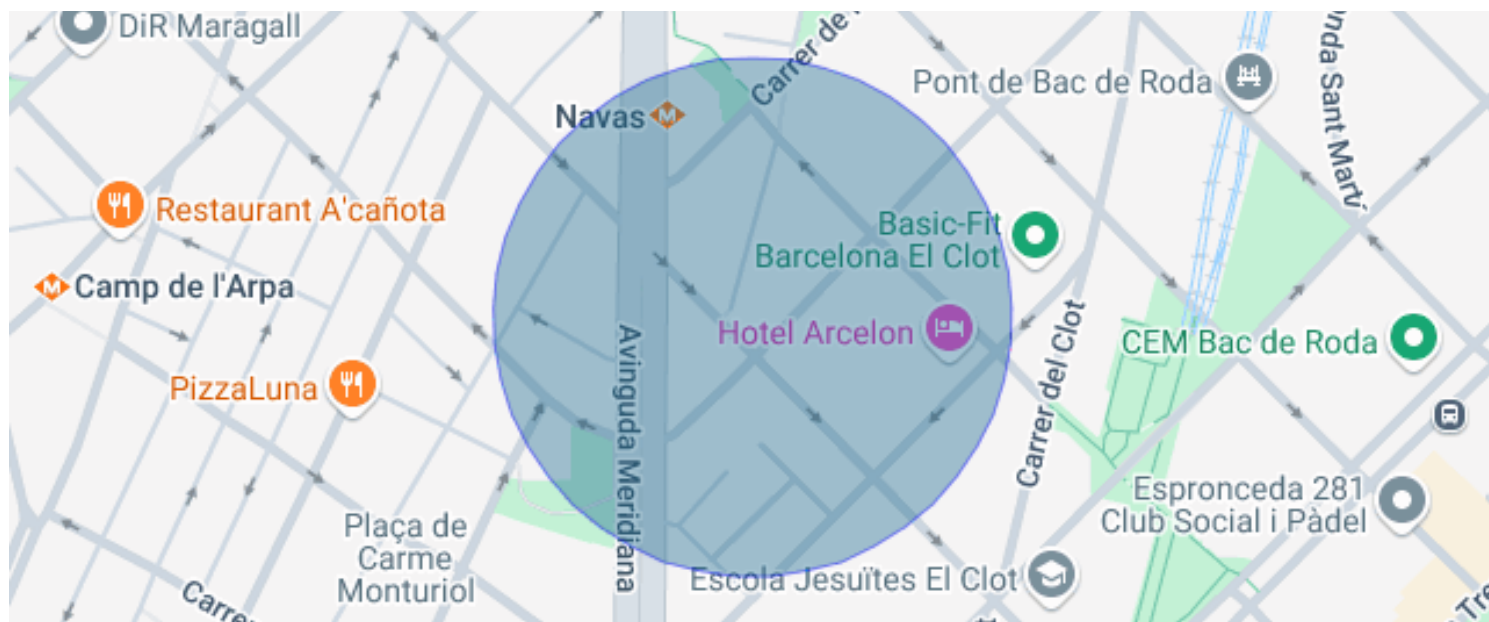
Navas / Barcelona

### Precio

650.000 €

Sup. construida	94 m <sup>2</sup>
Sup. útil	59 m <sup>2</sup>
Habitación	1
Baño	1
Clasificación energética	A
Índice prestación energética	25.00 kw h/m <sup>2</sup> año
Clasificación de emisiones	A
Emisiones	4.00 co/m <sup>2</sup> año
Año de construcción	2023
Planta	9

- ✓ Aire acondicionado
- ✓ Calefacción
- ✓ Vistas a la montaña
- ✓ Terraza
- ✓ Armarios empotrados
- ✓ Pets
- ✓ Vistas al mar
- ✓ Ascensor
- ✓ Balcón
- ✓ Exterior



## Navas / Barcelona

Edificio residencial de obra nueva situado en la intersección de las calles Navas de Tolosa, Murcia y Bofarull, sobre en una colina, este edificio de gran altura se eleva sobre sus alrededores, facilitando vistas despejadas desde sus terrazas.

Ático diseñado en espacio diáfano donde disponer de salón-comedor con amplios ventanales con salida a la terraza. La cocina integrada está equipada con electrodomésticos panelados.

La vivienda tiene un dormitorio independiente con su propia salida a terraza. Podrás disfrutar de las vistas desde la comodidad de tu dormitorio y olvidarte del ajetreo de la ciudad.

El baño está totalmente equipado con instalaciones de alta calidad, incluida la tecnología ecointeligente para reducir el desperdicio de agua.

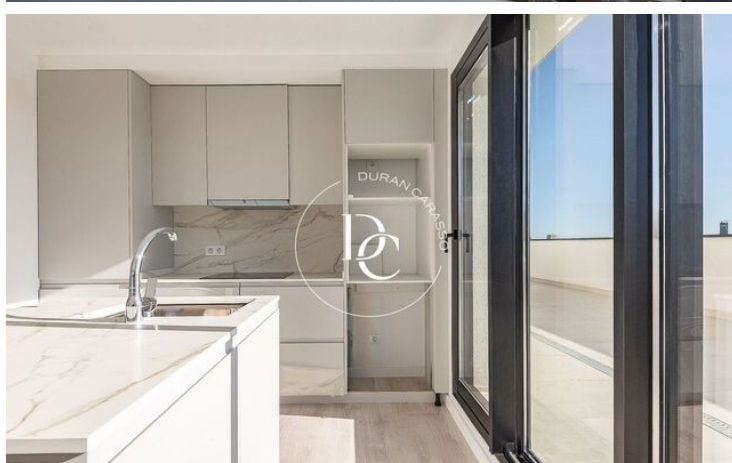
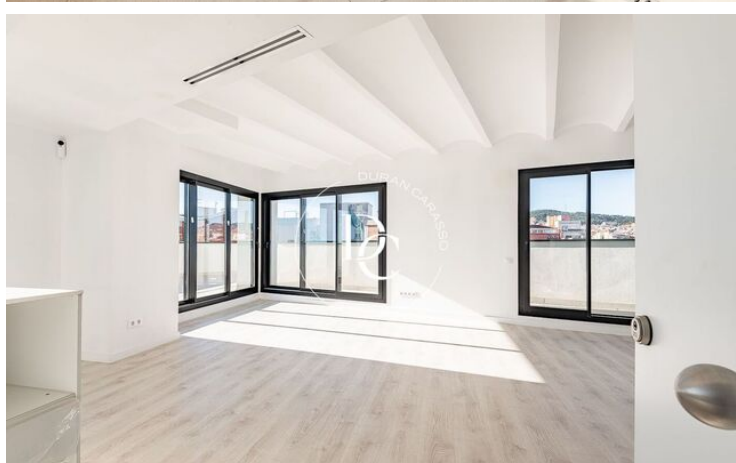
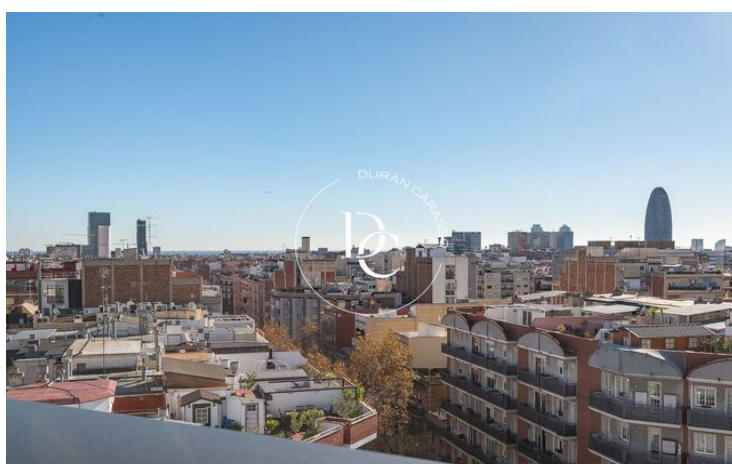
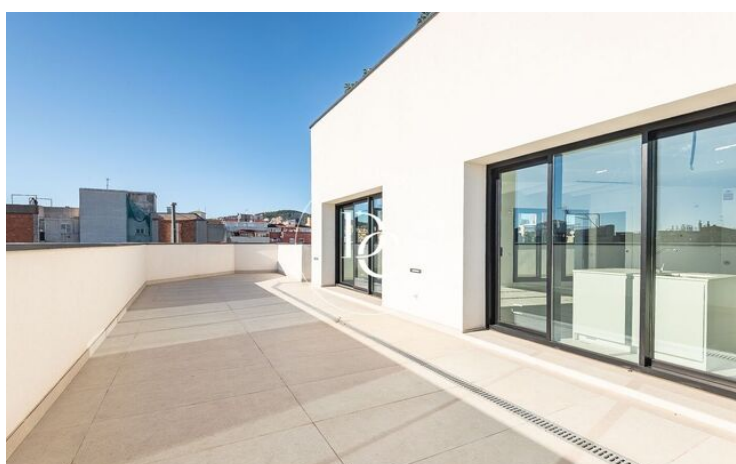
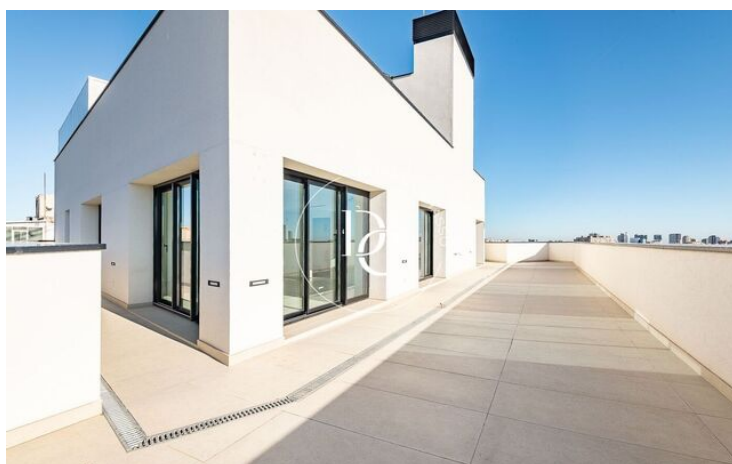
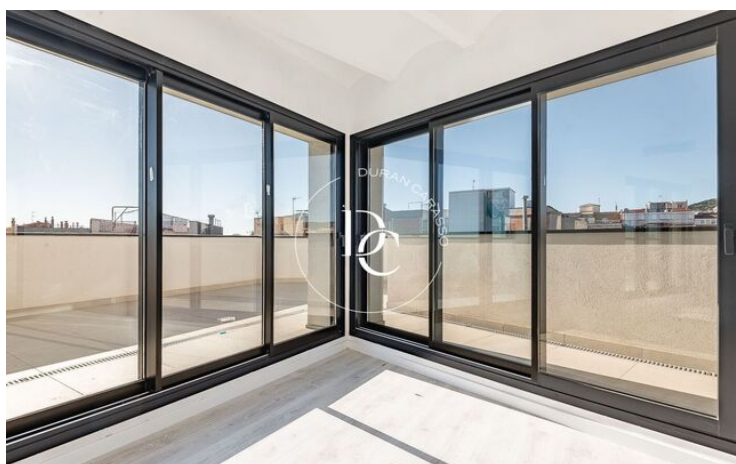
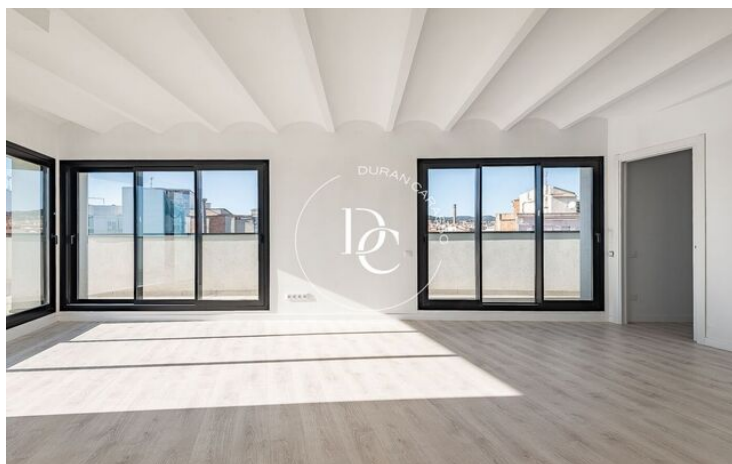
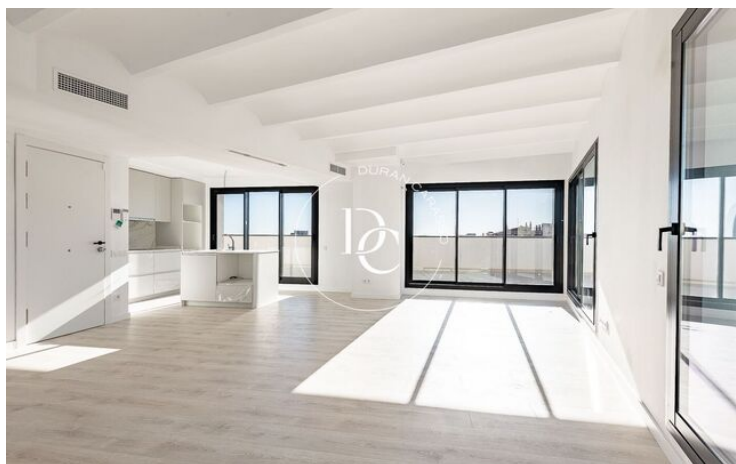
Todas las residencias se completan con ventanas panorámicas y techos de bóveda catalana, lo que le da una apariencia llena de carácter, elevando la calidad de vida.

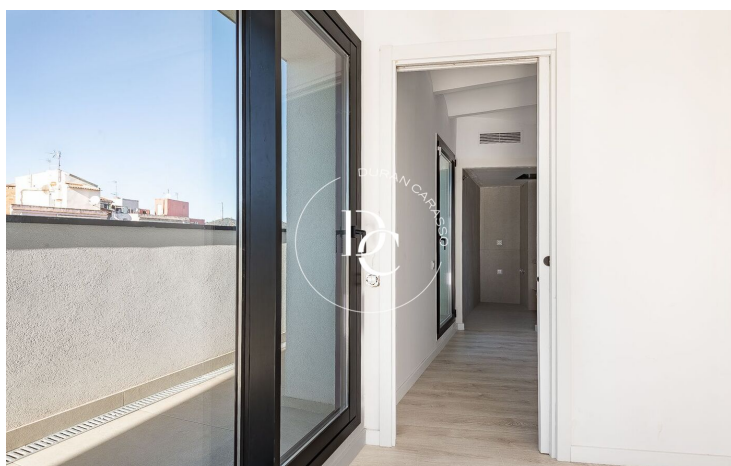
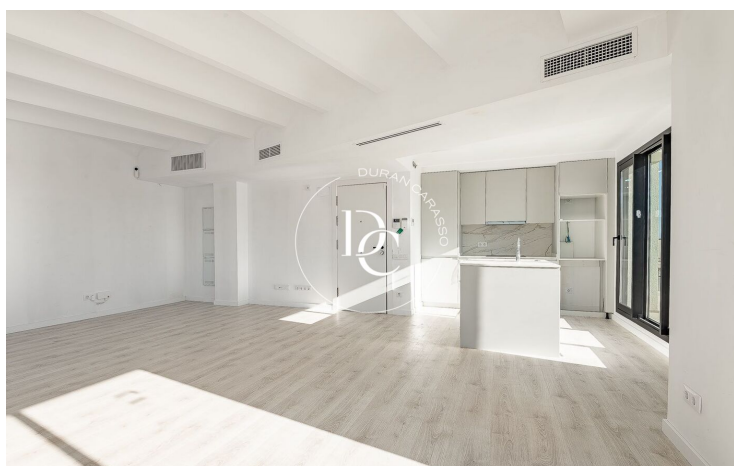
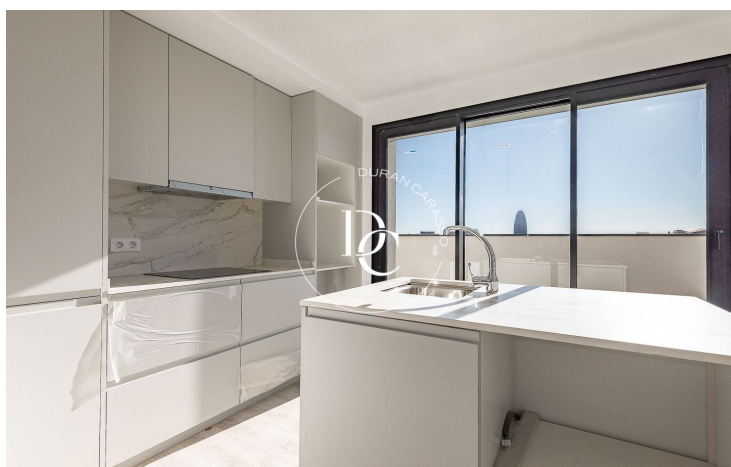
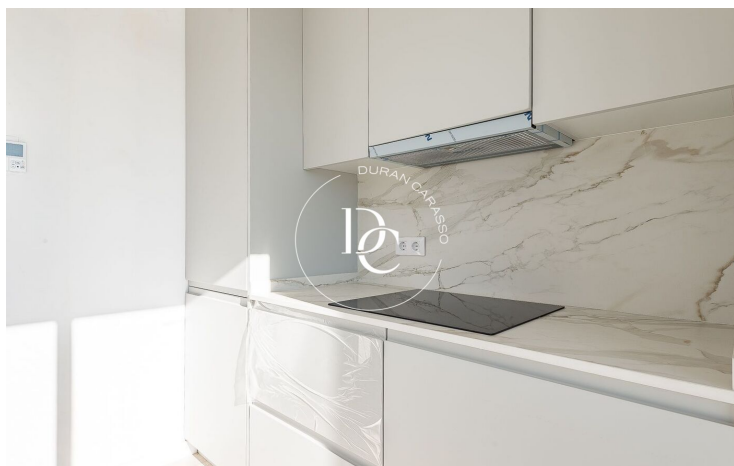
Esta unidad de 77mts posee una terraza propia ubicada a pie de Salon de 73m2 que rodea a toda la propiedad con increíbles vistas a mar, ciudad y montaña. Las 2 terrazas comunitarias en la azotea, una de ellas con tumbonas para relax y la otra con ducha y espacio barbacoa, ofrecen impresionantes vistas de los monumentos más emblemáticos de Barcelona, las montañas y el mar.

La finca se ubica en un entorno comercial en desarrollo con una amplia gama de negocios y servicios locales y transporte público, y combina toda la comodidad de la vida en el centro de la ciudad con la tranquilidad.

Disponemos de memoria de calidades. No dudes en contactar para agendar una visita.

#ViveDondeMerecesVivir





Los datos de cada inmueble no son parte de una oferta o de un contrato. No se deben considerar exactas o factuales las declaraciones hechas por Durán Carasso Grupo Inmobiliario, verbalmente o por escrito, respecto del inmueble, el estado en que se encuentra o su valor. Las fotografías solamente muestran partes determinadas de los inmuebles tal y como eran en el momento en que se tomaron. Las dimensiones, áreas y distancias que se facilitan son solamente aproximadas y deben ser comprobadas por el cliente. Las imágenes generadas mediante ordenador son solamente una indicación del posible aspecto del inmueble, y pueden cambiar en cualquier momento. La información respecto a un inmueble es susceptible de cambiar en cualquier momento.

Contacta con nosotros si deseas tener más información o concertar una visita.