

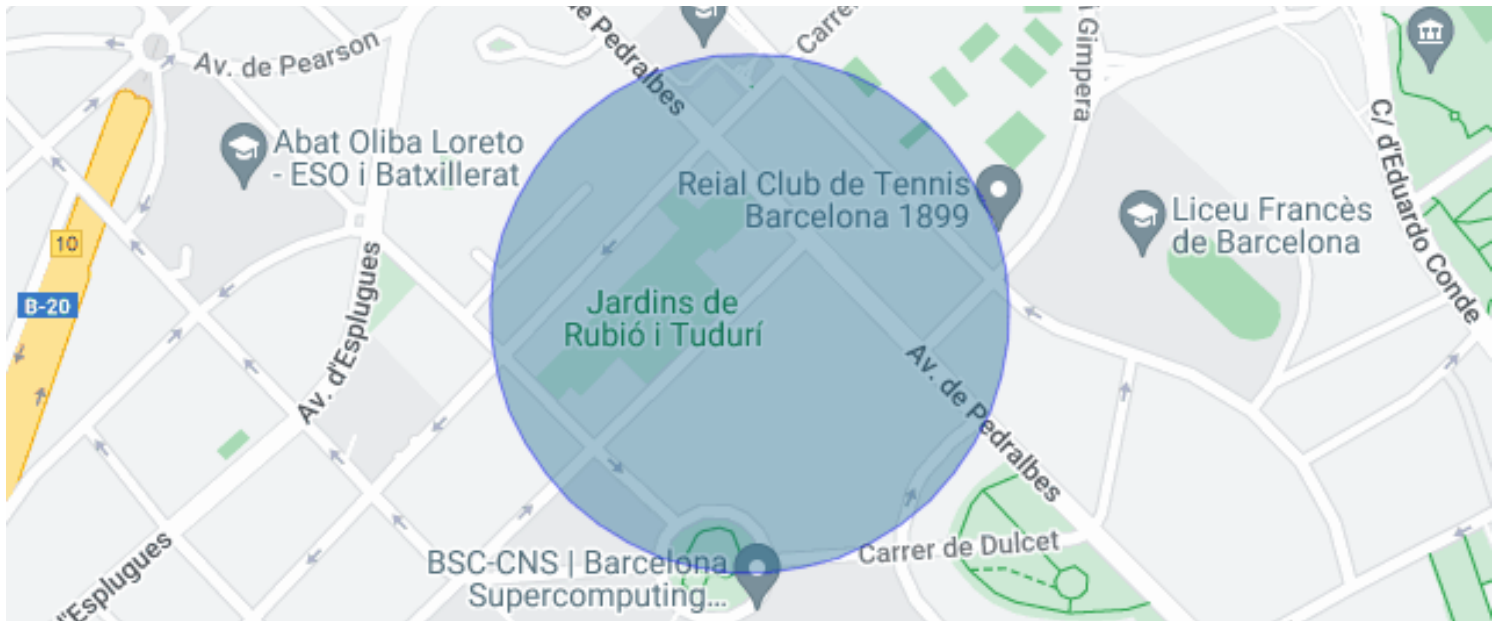


IMPRESIONANTE ÁTICO DÚPLEX A CUATRO VIENTOS EN VENTA EN PEDRALBES

Pedralbes / Barcelona

Precio	5.800.000 €
Superficie	620 m ²
Habitaciones	7
Baños	10
Clasificación energética	E
Índice prestación energética	104.00 kw h/m ² año
Clasificación de emisiones	D
Emisiones	17.00 co/m ² año
Año de construcción	1974

- ✓ Calefacción
- ✓ Jardín
- ✓ Ascensor
- ✓ Balcón
- ✓ Vistas
- ✓ Trastero
- ✓ Gimnasio
- ✓ Armarios empotrados



Pedralbes / Barcelona

En el emblemático edificio Les Escales Park del reconocido arquitecto Josep Lluís Sert, galardonado con un premio FAD, encontramos esta pieza única en arquitectura, un ático duplex más solárium.

Situado en Pedralbes, uno de los barrios más exclusivos de la ciudad.

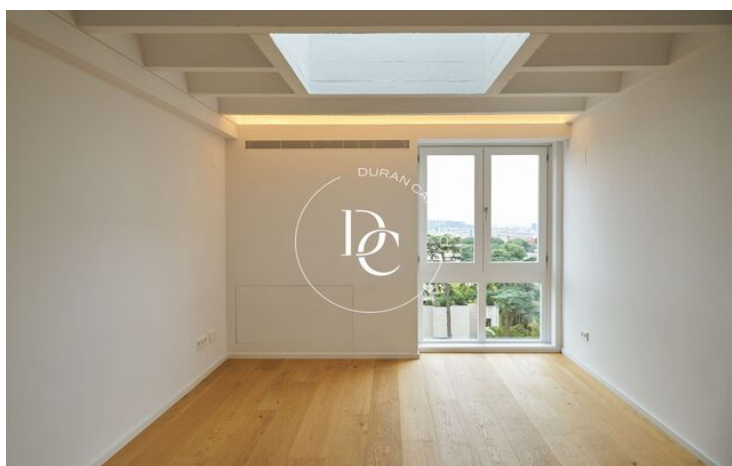
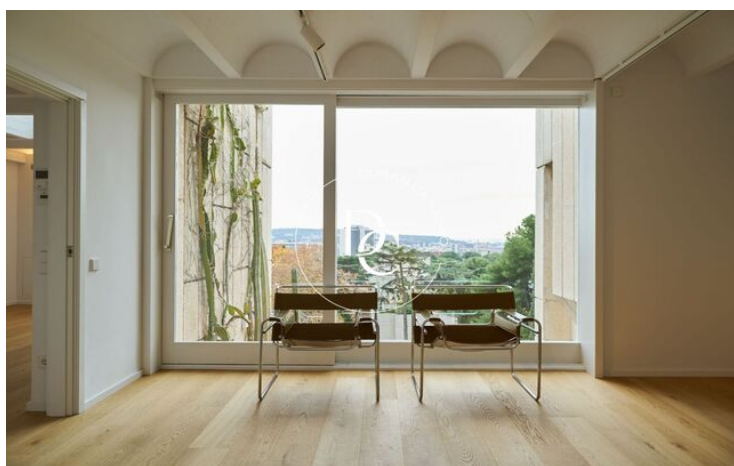
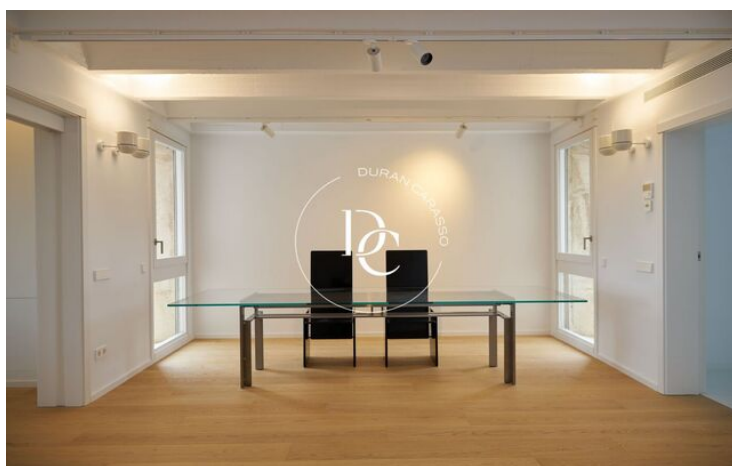
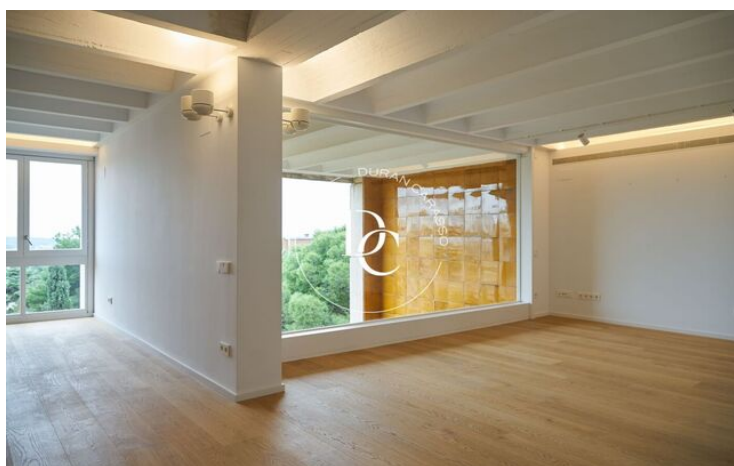
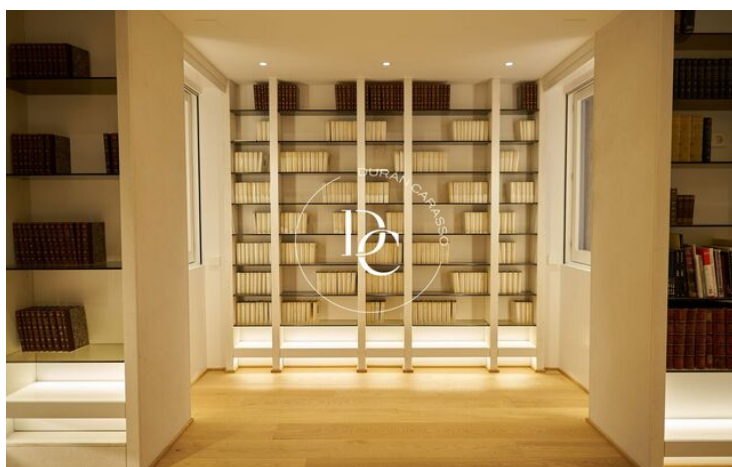
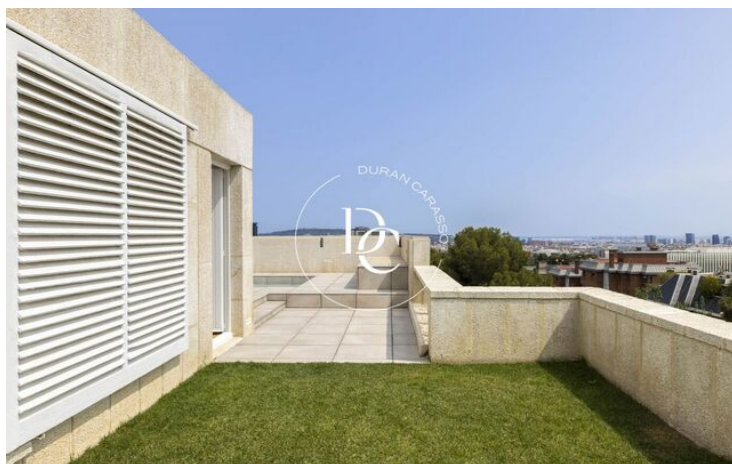
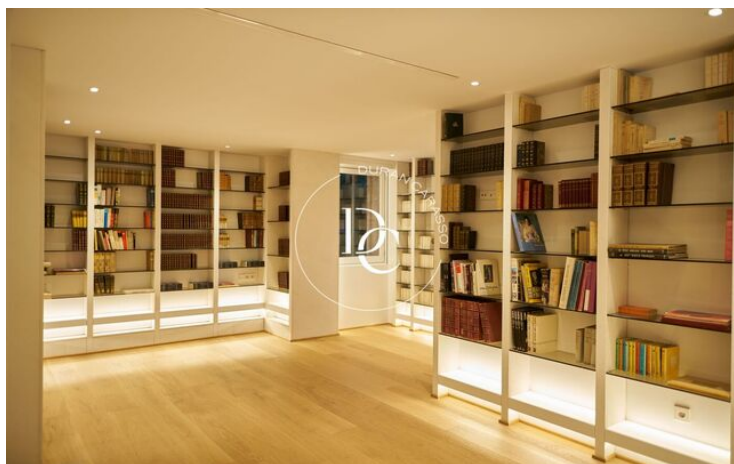
Un piso de 600 m² a estrenar tras una reforma integral en la que se ha respetado su singularidad. Orientado a sureste, y a cuatro vientos hacen que gracias a sus magníficos ventanales este piso este lleno de luz natural en todas sus estancias. Un duplex más solárium al que accedemos por un hall de entrada con unas vistas espectaculares a la ciudad.

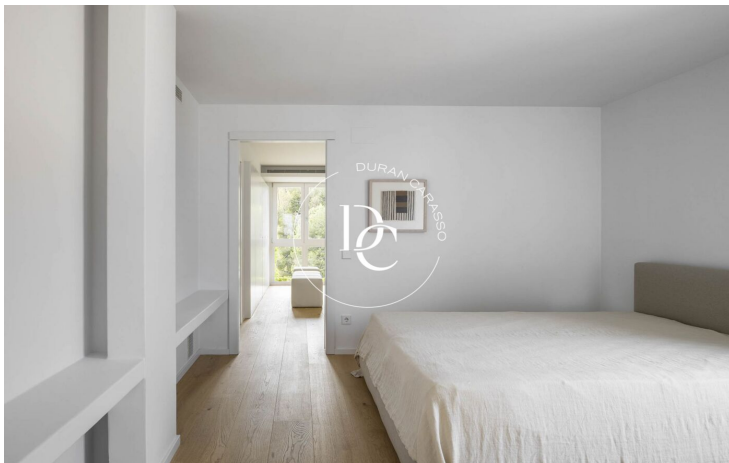
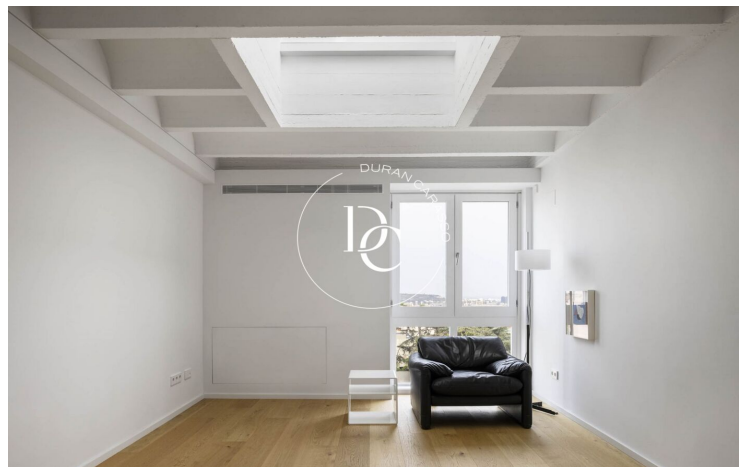
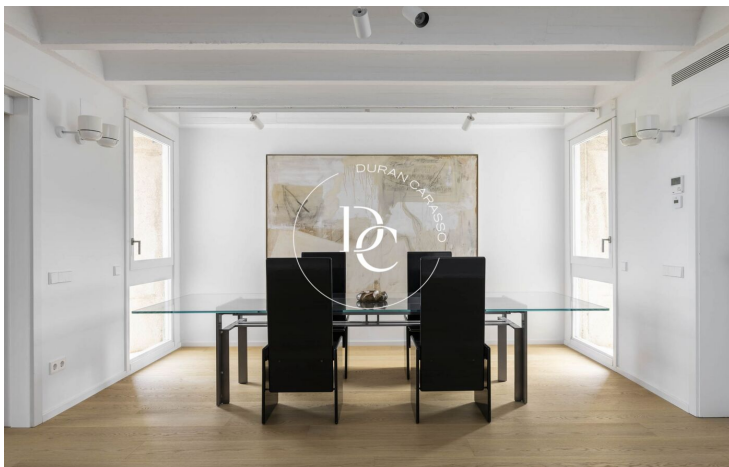
En la zona de día encontramos el salón principal, el comedor, una cocina office totalmente equipada, lavadero y una habitación de servicio. En la zona noche, la suite principal con vestidor y baño completo, y un despacho. A través de una escalera, diseñada por el propio Josep Lluís Sert, pasamos a la planta inferior, dónde se sitúa una gran sala diáfana que ofrece múltiples posibilidades (habitaciones, sala de cine, despacho..), muy luminosa desde la que se accede a una gran terraza, una de las cinco con las que cuenta la vivienda. Además una habitación en suite y una magnífica biblioteca con estantes blancos de mármol de carrara.

Al subir al último piso nos encontramos con un solárium con unas vistas 360° sobre Barcelona. Esta impresionante terraza de 307.25m² tiene una piscina privada y una zona de baño, con posibilidad de hacer una kitchenette.

La finca cuenta con una zona comunitaria con jardín, piscina, una sala polivalente y un gimnasio. Además tiene un amplio trastero. Cabe la posibilidad de segregar el inmueble en dos pisos

** 4 plazas de parking opcionales - Consultar precio





Los datos de cada inmueble no son parte de una oferta o de un contrato. No se deben considerar exactas o factuales las declaraciones hechas por Durán Carasso Grupo Inmobiliario, verbalmente o por escrito, respecto del inmueble, el estado en que se encuentra o su valor. Las fotografías solamente muestran partes determinadas de los inmuebles tal y como eran en el momento en que se tomaron. Las dimensiones, áreas y distancias que se facilitan son solamente aproximadas y deben ser comprobadas por el cliente. Las imágenes generadas mediante ordenador son solamente una indicación del posible aspecto del inmueble, y pueden cambiar en cualquier momento. La información respecto a un inmueble es susceptible de cambiar en cualquier momento.

Contacta con nosotros si deseas tener más información o concertar una visita.