

## EXCLUSIVO PISO MODERNISTA EN VENTA CON GRAN TERRAZA Y VISTAS A LA PEDRERA

Barcelona / Barcelona ciudad

### Precio

2.270.000 €

Sup. construida

186 m<sup>2</sup>

Sup. útil

172 m<sup>2</sup>

Habitaciones

4

Baños

3

Clasificación energética

Pendiente

Clasificación de emisiones

Pendiente

Año de construcción

1900

Planta

pr

✓ Calefacción

✓ Vistas

✓ Ascensor

✓ Exterior



## Barcelona / Barcelona ciudad

Durán Carasso os presenta este exclusivo piso modernista en la Dreta de l'Eixample.

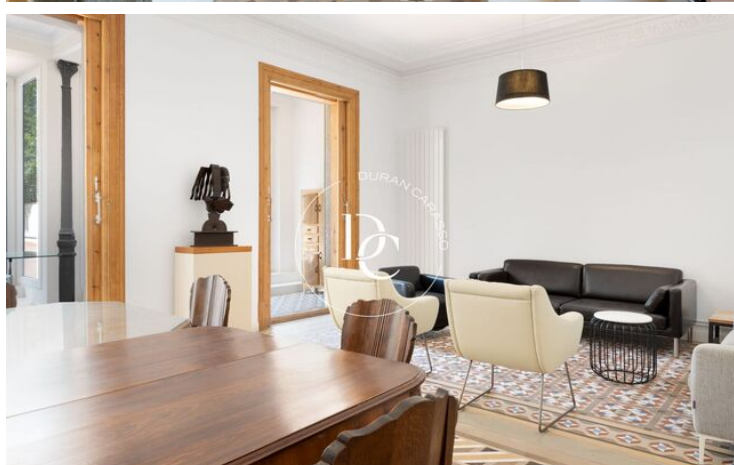
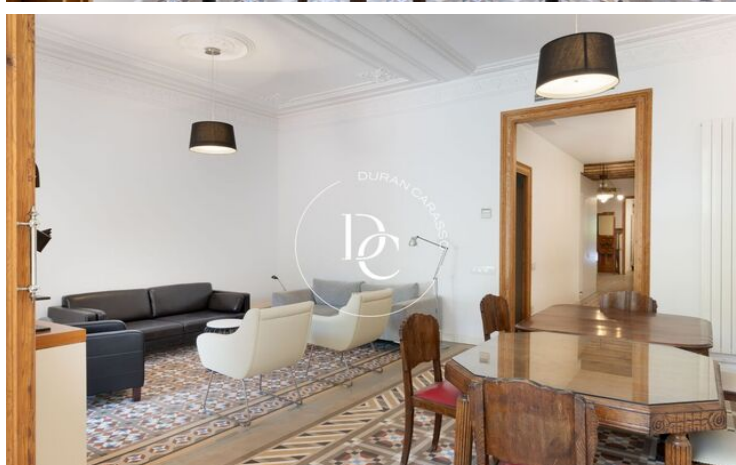
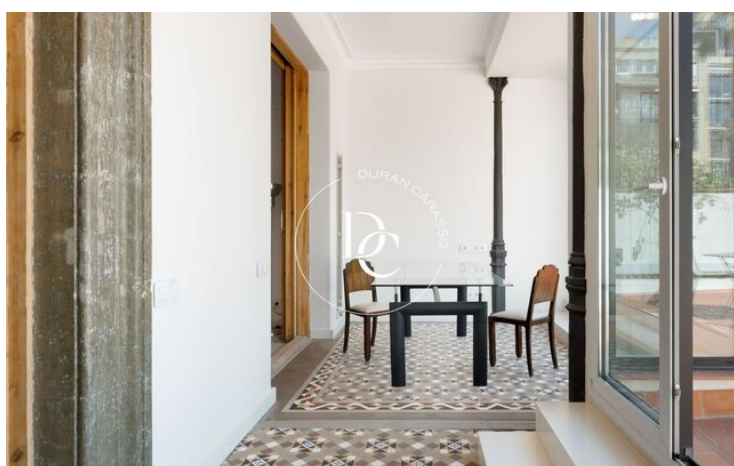
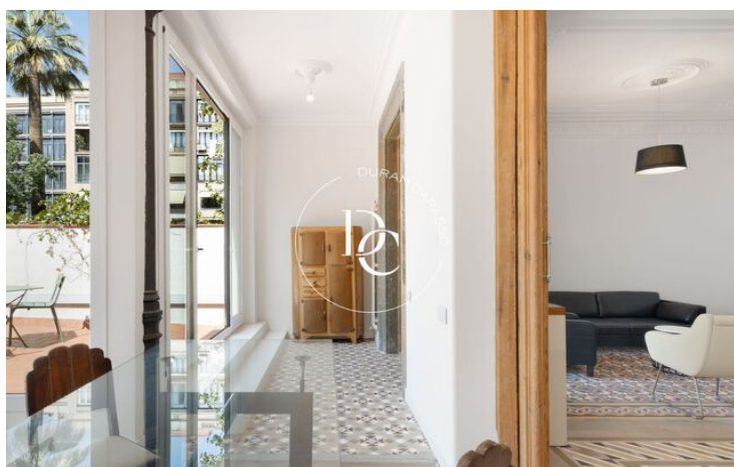
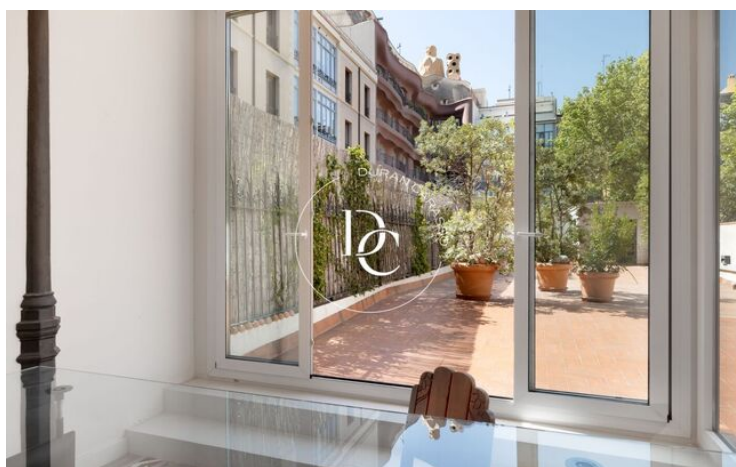
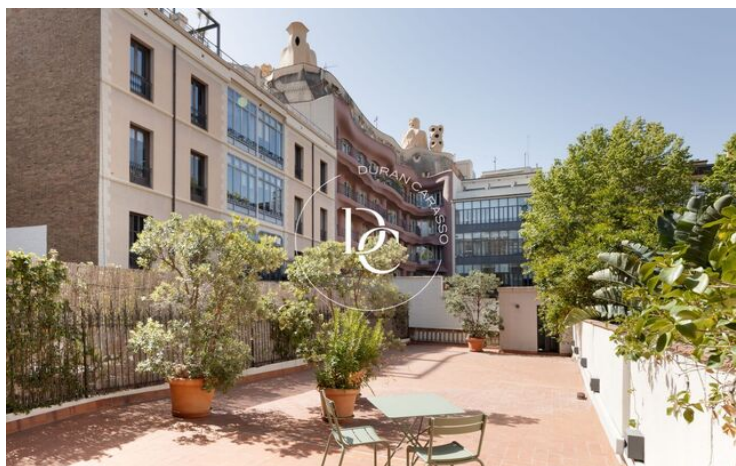
Se trata de una fantástica vivienda de 181 m<sup>2</sup> más una terraza de 145 metros<sup>2</sup>, que nos ofrece unas vistas espectaculares a la Pedrera. Situado en una finca regia espectacularmente rehabilitada, con ascensor, este inmueble es un ejemplo de gusto exquisito y refinamiento decorativo en todas sus estancias.

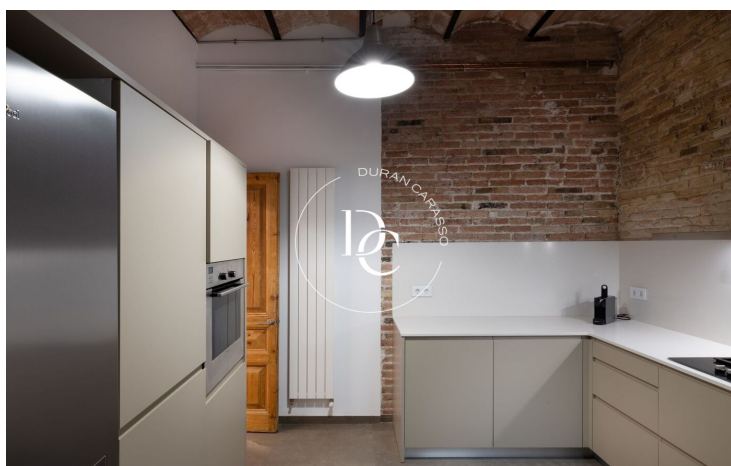
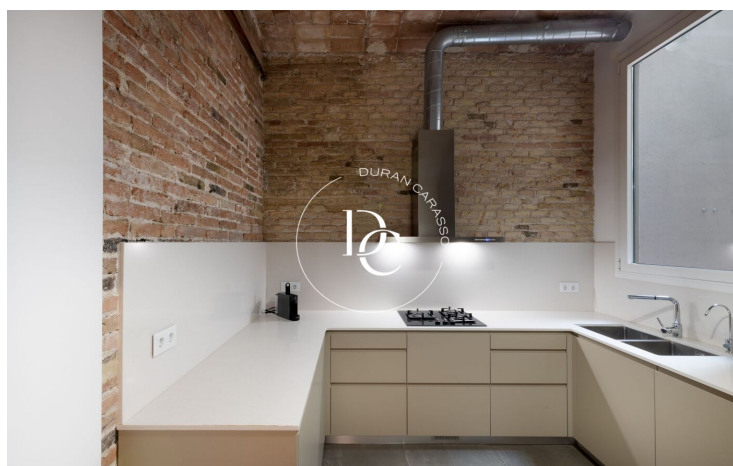
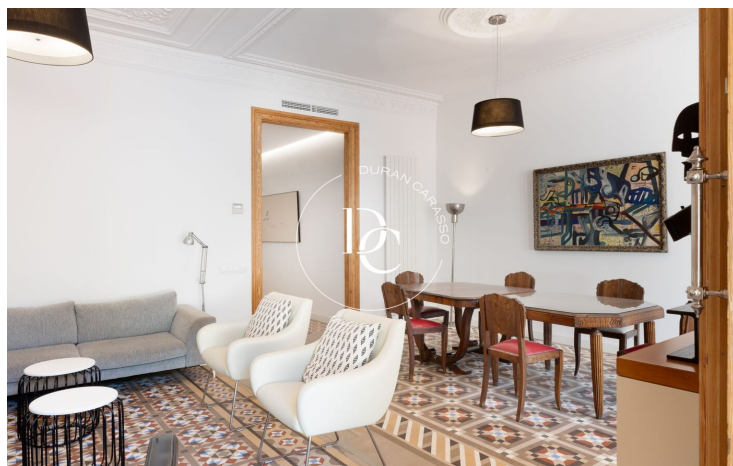
Entrando en la vivienda, disponemos de un amplio recibidor-hall que nos permite visualizar todo el inmueble, desde el balcón galería de la fachada principal, hasta la inmensa terraza posterior. A la derecha podemos disfrutar de una suite con vestidor y baño (se podría segregar otra habitación, si fuese necesario). A la derecha, frente al hall, una habitación independiente, con salida a otro precioso patio interior. A continuación, otro baño completo. Siguiendo el pasillo principal encontramos una cocina independiente totalmente equipada, con zona de trabajo y salida a otro patio. A continuación, nos encontramos en un gran salón comedor de 55 m<sup>2</sup> con doble zona interior/ exterior y el acceso a la espectacular terraza.

En la restauración se han mantenido todos los elementos originales, la carpintería interior de madera maciza, los techos artesonados en algunas estancias, otras de ellas han recuperado la "volta catalana", puertas de madera correderas originales, se han mantenido también los originales suelos de Nolla hidráulicos, y recuperado todas las vidrieras de finales del S XIX.

La vivienda dispone de calefacción mediante radiadores Runtal, aire acondicionado por conducto, filtro por osmosis en la cocina, baños con suelos de microcemento, reguladores de intensidad lumínica, y cristales aislantes en todas las estancias.

Un espectacular piso en una ubicación inmejorable, con las vistas más exclusivas a la parte posterior de la Pedrera.





Los datos de cada inmueble no son parte de una oferta o de un contrato. No se deben considerar exactas o factuales las declaraciones hechas por Durán Carasso Grupo Inmobiliario, verbalmente o por escrito, respecto del inmueble, el estado en que se encuentra o su valor. Las fotografías solamente muestran partes determinadas de los inmuebles tal y como eran en el momento en que se tomaron. Las dimensiones, áreas y distancias que se facilitan son solamente aproximadas y deben ser comprobadas por el cliente. Las imágenes generadas mediante ordenador son solamente una indicación del posible aspecto del inmueble, y pueden cambiar en cualquier momento. La información respecto a un inmueble es susceptible de cambiar en cualquier momento.

Contacta con nosotros si deseas tener más información o concertar una visita.