



## PISO EN VENTA CON TERRAZA Y PARKING EN SAGRADA FAMILIA

Sagrada Familia / Barcelona

### Precio

599.000 €

Sup. construida

109 m<sup>2</sup>

Sup. útil

93 m<sup>2</sup>

Habitaciones

4

Baños

2

Clasificación energética

F

Índice prestación energética

225.00 kw h/m<sup>2</sup> año

Clasificación de emisiones

E

Emisiones

47.00 co/m<sup>2</sup> año

Año de construcción

1982

Planta

5

✓ Aire acondicionado

✓ Pets

✓ Calefacción

✓ Vistas a la montaña

✓ Trastero

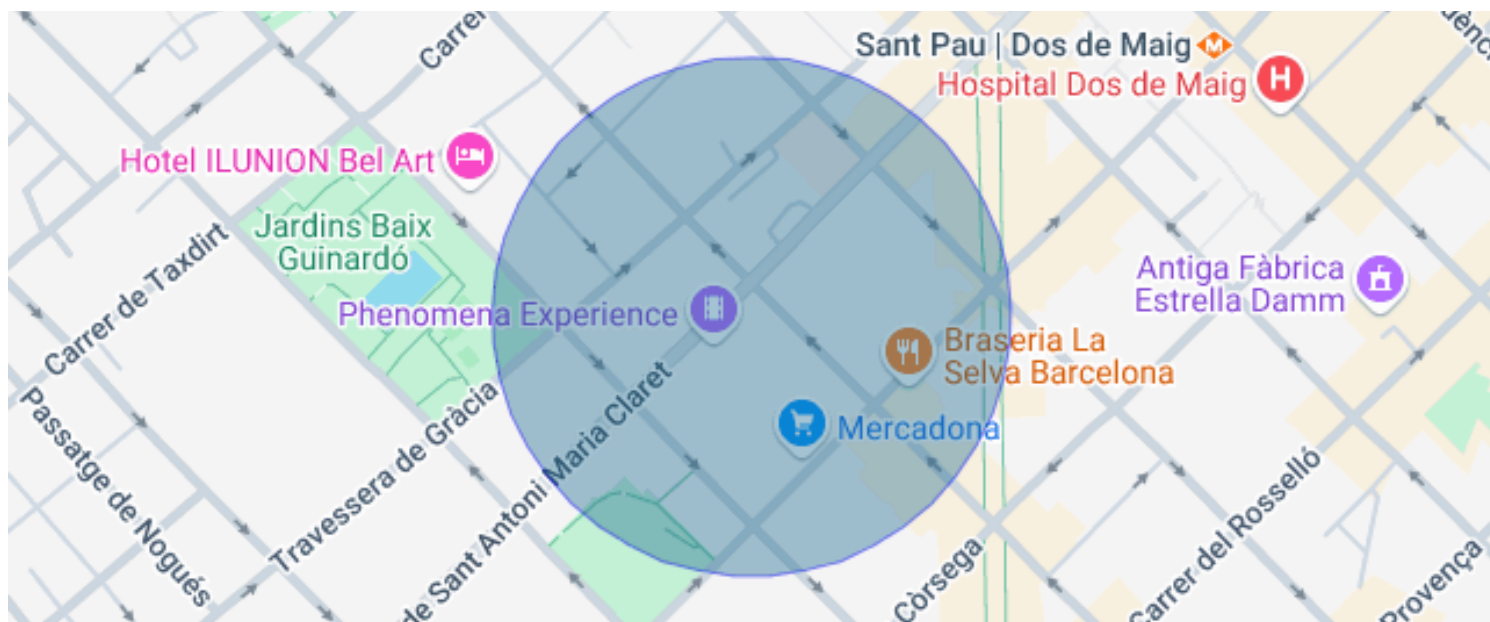
✓ Ascensor

✓ Terraza

✓ Balcón

✓ Armarios empotrados

✓ Exterior



## Sagrada Família / Barcelona

En el corazón del emblemático barrio de Sagrada Família, se encuentra este exclusivo piso en una finca clásica esquinera que combina elegancia y funcionalidad. La propiedad, en impecable estado, destaca por su luminosidad, gracias a su orientación este, que permite disfrutar del sol de la mañana en cada rincón de la vivienda.

La vivienda dispone de un espacioso salón-comedor, un ambiente cálido y acogedor con acceso directo a una cómoda terraza exterior, perfecta para colocar una mesa donde compartir comidas al aire libre o un sofá donde relajarse y disfrutar del entorno.

La cocina, amplia y equipada con electrodomésticos integrados, cuenta con un práctico comedor de diario, ideal para la comodidad de la familia. Desde aquí, se accede a un lavadero independiente, luminoso y bien ventilado, con espacio para lavadora, secadora y muebles de almacenamiento. Además, la distribución de los espacios permite integrar fácilmente la cocina al salón, aportando una mayor sensación de amplitud.

La zona de descanso se compone de cuatro dormitorios, cada uno diseñado para ofrecer el máximo confort. El dormitorio principal, una suite elegante, dispone de vestidor, baño con doble pica y acceso directo a la terraza. Los tres dormitorios restantes, amplios y luminosos, cuentan con armarios empotrados y comparten un segundo baño completo que da servicio al resto de la vivienda.

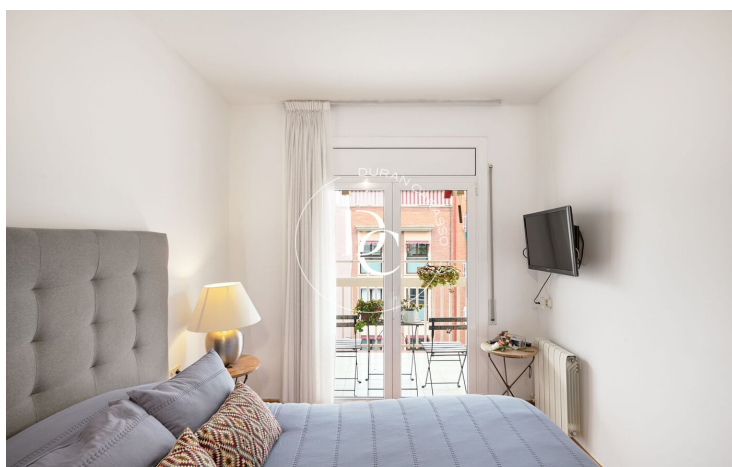
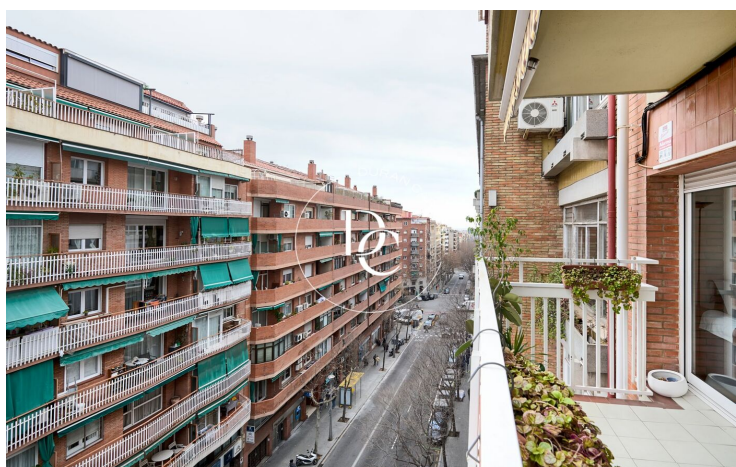
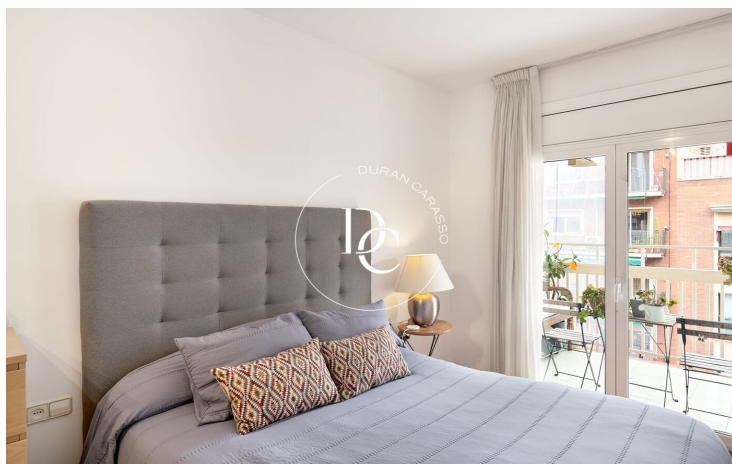
Un detalle que hace única esta propiedad es el espacio adicional al que se accede desde el recibidor. Originalmente un trastero, ha sido integrado a la vivienda y ahora funciona como un práctico espacio para almacenaje para ropa, calzado o incluso como zona auxiliar. Su ventana orientada al sur aporta aún más luz natural al interior del piso.

Para completar esta excepcional vivienda, la propiedad dispone de plaza de aparcamiento grande en la misma finca, con acceso directo desde el ascensor. La misma se vende por 30.000€ precio a parte.

Además, la finca cuenta con un terrado comunitario de uso compartido, ideal para disfrutar de las vistas, pasar tiempo o simplemente relajarse.

...





Los datos de cada inmueble no son parte de una oferta o de un contrato. No se deben considerar exactas o factuales las declaraciones hechas por Durán Carasso Grupo Inmobiliario, verbalmente o por escrito, respecto del inmueble, el estado en que se encuentra o su valor. Las fotografías solamente muestran partes determinadas de los inmuebles tal y como eran en el momento en que se tomaron. Las dimensiones, áreas y distancias que se facilitan son solamente aproximadas y deben ser comprobadas por el cliente. Las imágenes generadas mediante ordenador son solamente una indicación del posible aspecto del inmueble, y pueden cambiar en cualquier momento. La información respecto a un inmueble es susceptible de cambiar en cualquier momento.

Contacta con nosotros si deseas tener más información o concertar una visita.