



## DÜPLEX A ESTRENAR EN VENTA EN CALLE GANDUXER, BARCELONA

Sant Gervasi - La Bonanova / Barcelona

### Precio

2.190.000 €

Sup. construida

200 m<sup>2</sup>

Habitaciones

4

Baños

4

Clasificación energética

Pendiente

Clasificación de emisiones

Pendiente

Año de construcción

1977

Planta

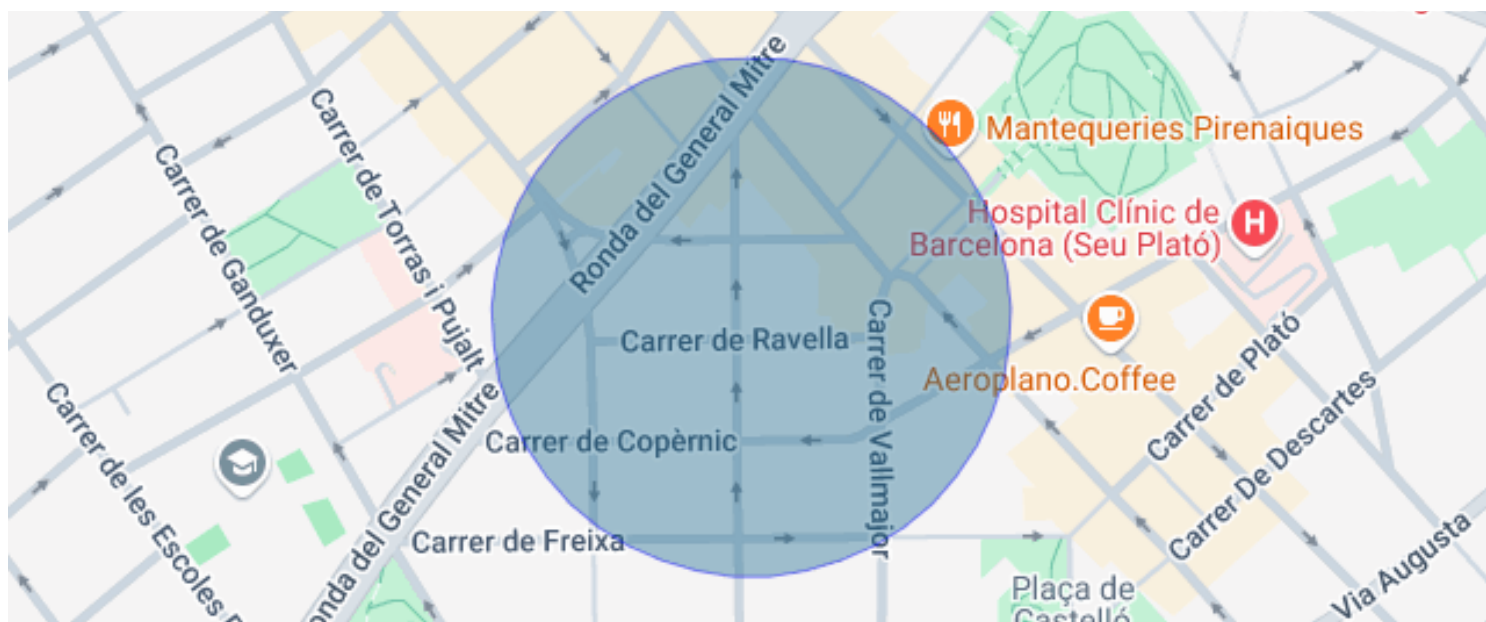
1

✓ Aire acondicionado

✓ Calefacción

✓ Terraza

✓ Armarios empotrados



## Sant Gervasi - La Bonanova / Barcelona

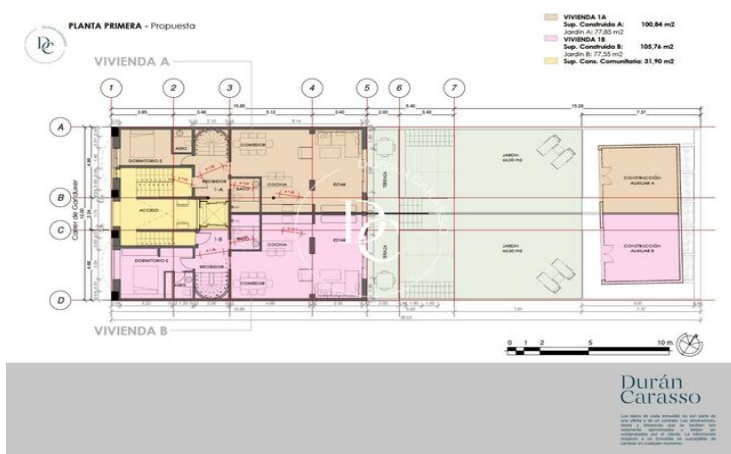
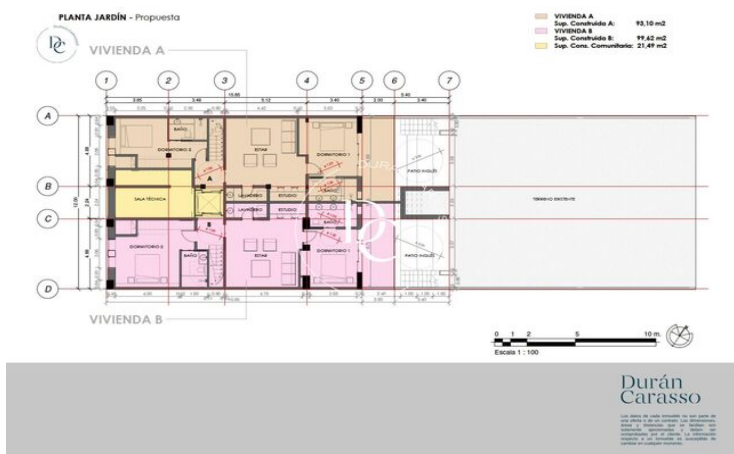
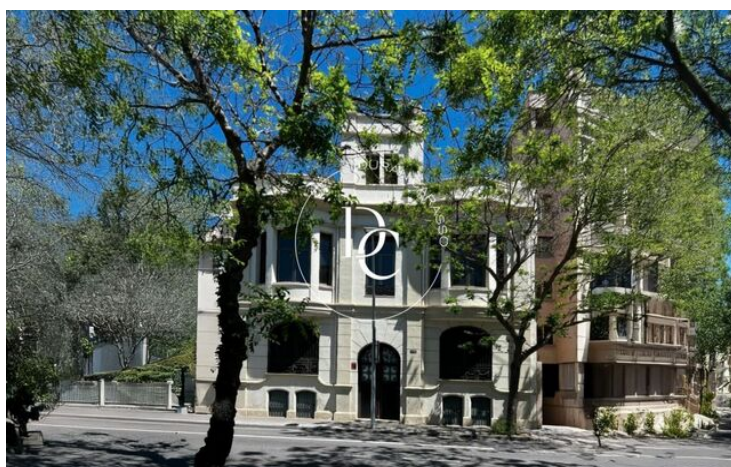
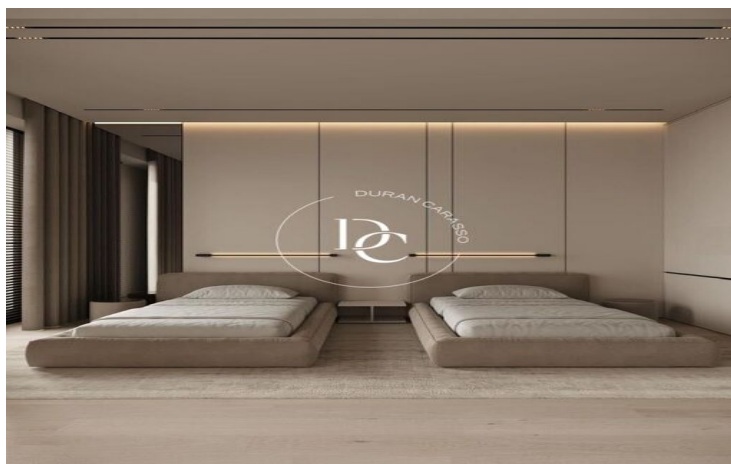
Durán Carasso presenta este exclusivo dúplex de 200 m<sup>2</sup> construidos, complementado con una impresionante terraza privada de 77 m<sup>2</sup>, ideal para disfrutar del clima mediterráneo. En la planta principal, encontramos un amplio salón-comedor con cocina abierta, que se integra perfectamente con la terraza exterior, creando un espacio ideal para el ocio y el entretenimiento. Además, esta planta cuenta con un dormitorio doble con baño en suite y un baño completo independiente.

En la planta inferior, el dúplex ofrece una segunda sala de estar y dos amplios dormitorios dobles, cada uno con su propio baño en suite, garantizando así privacidad y confort en un entorno sofisticado y moderno.

Ubicada frente al encantador Jardín de las Tres Torres, esta propiedad se encuentra en un entorno privilegiado que ofrece tranquilidad y exclusividad, a la vez que permite disfrutar de la cercanía a todos los servicios y comodidades del barrio de Sant Gervasi-Galvany.

No dudes en contactarnos para obtener más información sobre esta propiedad única, que redefine el lujo y la distinción en una de las zonas más codiciadas de Barcelona.

Vive donde mereces vivir.



Los datos de cada inmueble no son parte de una oferta o de un contrato. No se deben considerar exactas o factuales las declaraciones hechas por Durán Carasso Grupo Inmobiliario, verbalmente o por escrito, respecto del inmueble, el estado en que se encuentra o su valor. Las fotografías solamente muestran partes determinadas de los inmuebles tal y como eran en el momento en que se tomaron. Las dimensiones, áreas y distancias que se facilitan son solamente aproximadas y deben ser comprobadas por el cliente. Las imágenes generadas mediante ordenador son solamente una indicación del posible aspecto del inmueble, y pueden cambiar en cualquier momento. La información respecto a un inmueble es susceptible de cambiar en cualquier momento.

Contacta con nosotros si deseas tener más información o concertar una visita.