

DÚPLEX CON JARDÍN Y PISCINA EN VENTA EN SARRIÀ-SANT GERVASI

Sant Gervasi - La Bonanova / Barcelona

Precio

1.470.000 €

Sup. construida

249 m²

Habitaciones

4

Baños

3

Clasificación energética

Pendiente

Clasificación de emisiones

Pendiente

Planta

bj

✓ Piscina

✓ Aire acondicionado

✓ Calefacción

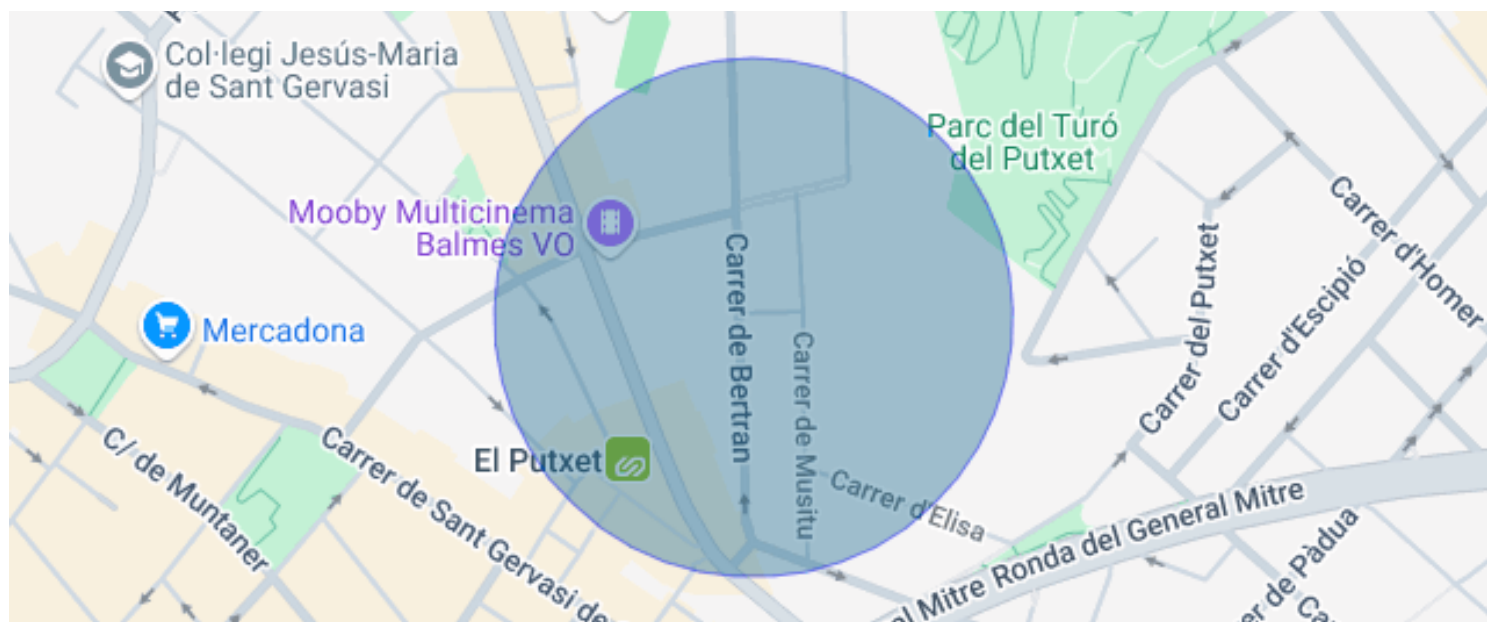
✓ Jardín

✓ Parking

✓ Terraza

✓ Armarios empotrados

✓ Exterior



Sant Gervasi - La Bonanova / Barcelona

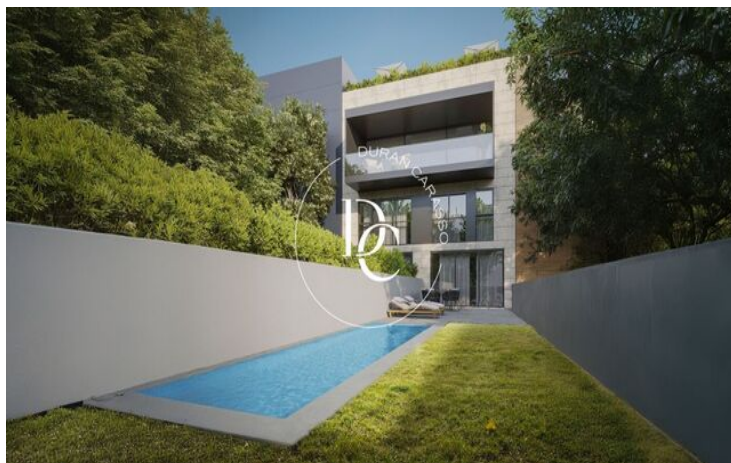
Ubicado en el prestigioso proyecto Berlinès 45, este exclusivo piso en planta baja ofrece un oasis de tranquilidad en pleno corazón de Barcelona. Diseñado para quienes buscan amplitud, privacidad y conexión con el exterior, combina espacios abiertos, luz natural y acabados de la más alta calidad.

El corazón de la vivienda es su amplia zona de día, donde un elegante salón-comedor de concepto abierto se conecta con la cocina de diseño contemporáneo. Esta última, completamente equipada con electrodomésticos de última generación, se integra de manera fluida con el área social, creando un ambiente moderno y acogedor.

La zona de descanso cuenta con dormitorios amplios y confortables, diseñados para garantizar el máximo bienestar. El dormitorio principal dispone de baño en suite y vestidor, ofreciendo un espacio exclusivo para la relajación y el confort.

El elemento diferenciador de esta vivienda es su espectacular espacio exterior. Un amplio jardín proporciona un entorno natural perfecto para el descanso y el entretenimiento. La piscina privada se convierte en el centro de este espacio, ofreciendo un rincón exclusivo para disfrutar del clima mediterráneo en total privacidad.

Este piso en planta baja de Berlinès 45 representa la combinación perfecta entre lujo, comodidad y naturaleza, siendo una opción ideal para quienes desean vivir en una de las mejores zonas de Barcelona sin renunciar a la exclusividad de un espacio exterior privado.



Los datos de cada inmueble no son parte de una oferta o de un contrato. No se deben considerar exactas o factuales las declaraciones hechas por Durán Carasso Grupo Inmobiliario, verbalmente o por escrito, respecto del inmueble, el estado en que se encuentra o su valor. Las fotografías solamente muestran partes determinadas de los inmuebles tal y como eran en el momento en que se tomaron. Las dimensiones, áreas y distancias que se facilitan son solamente aproximadas y deben ser comprobadas por el cliente. Las imágenes generadas mediante ordenador son solamente una indicación del posible aspecto del inmueble, y pueden cambiar en cualquier momento. La información respecto a un inmueble es susceptible de cambiar en cualquier momento.

Contacta con nosotros si deseas tener más información o concertar una visita.