



CASA EN VENTA CON JARDÍN EN SANTA MAGDALENA

Bellver de Cerdanya / La Cerdanya

Precio

790.000 €

Sup. construida

300 m²

Sup. útil

280 m²

Habitaciones

5

Baños

4

Terreno

770 m²

Clasificación energética

G

Clasificación de emisiones

G

Año de construcción

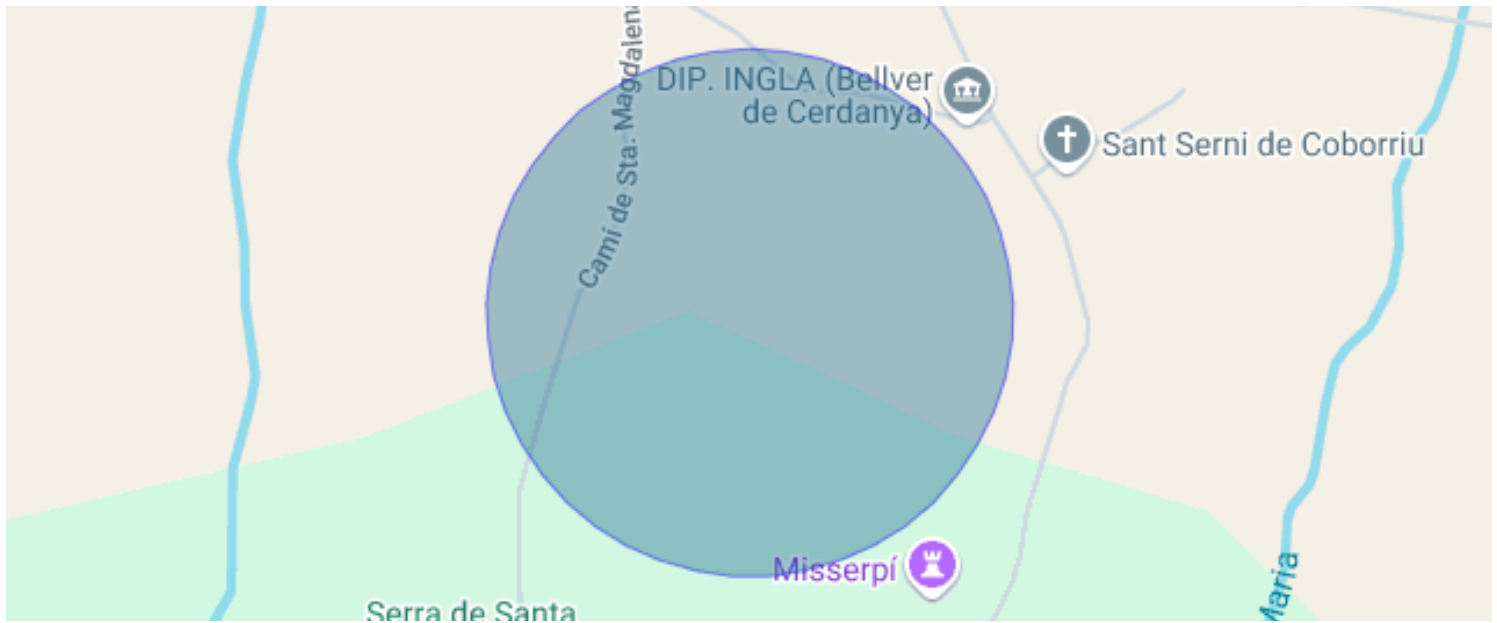
2000

✓ Calefacción

✓ Jardín

✓ Chimenea

✓ Parking



Bellver de Cerdanya / La Cerdanya

Casa unifamiliar en zona residencial en las estibaciones de la montaña y con vistas al Pirineo Catalán.

Una parcela de 770 m2 orientada al sur con una preciosa casa de estilo rústico y ceretano y un amplio jardín.

Zona de día en la planta principal con grandes ventanales y entrada de luz natural. Salón comedor con una cálida chimenea de piedra, un baño de cortesía y una cocina office de dimensiones generosas con despensa.

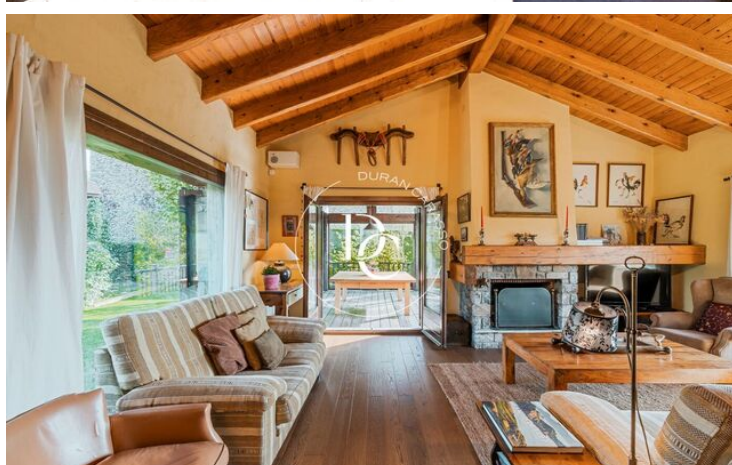
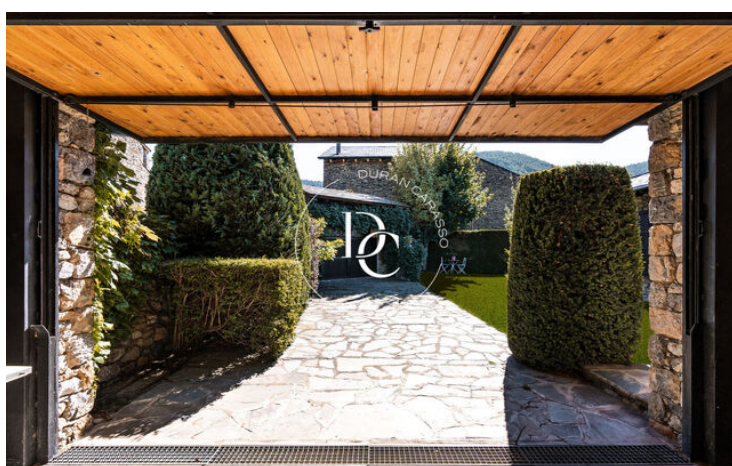
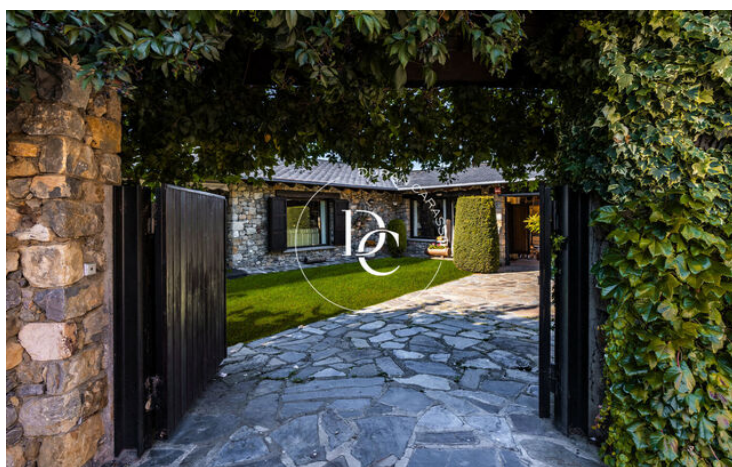
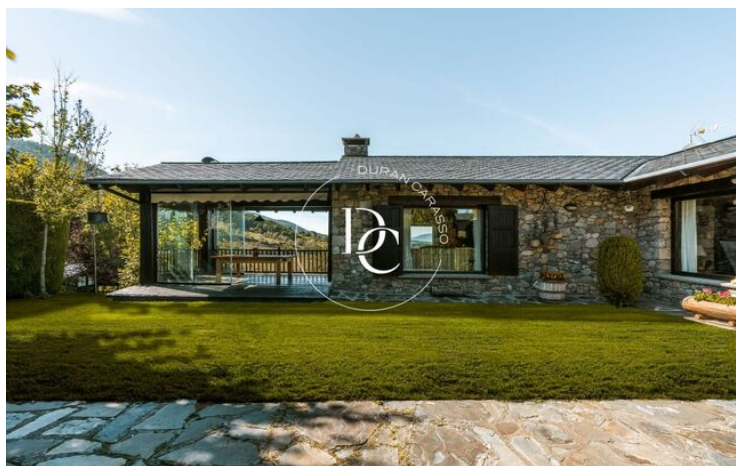
Le precede un gran porche abalconado con paisaje espectacular al jardín y al entorno verde.

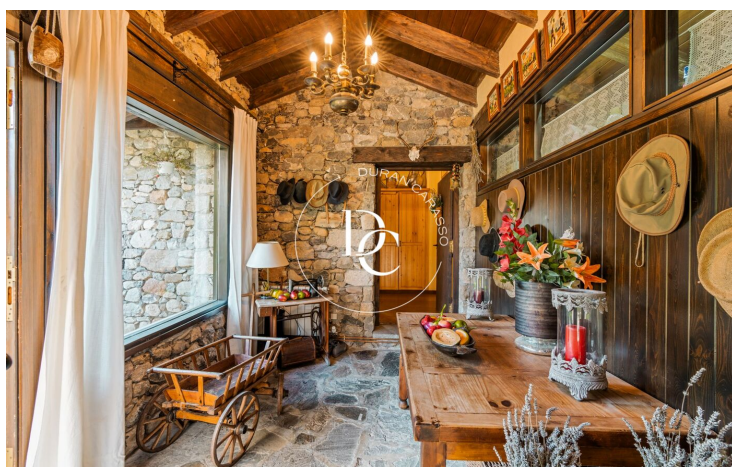
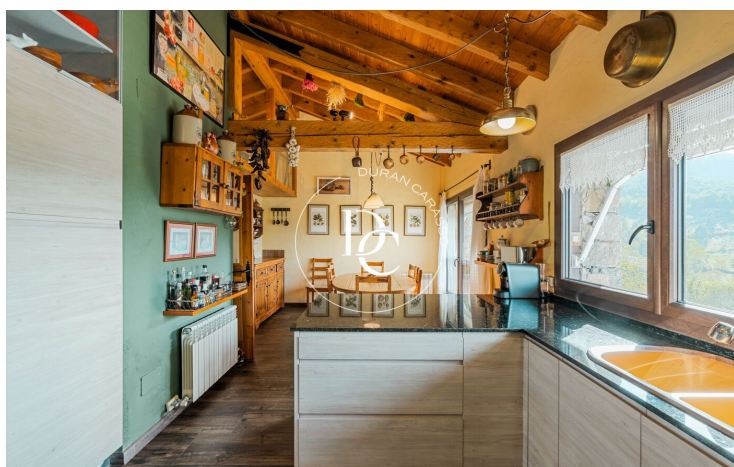
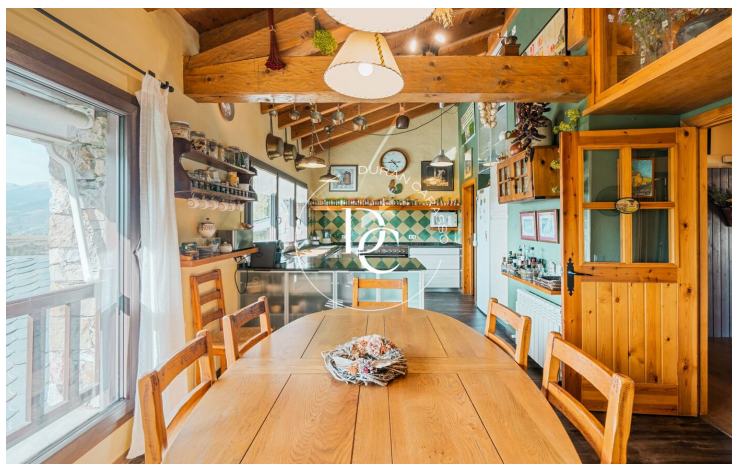
En la planta de abajo encontramos la zona de noche que se distribuye en 1 suite con chimenea y vestidor, 1 suite muy espaciosa, 2 habitaciones dobles y un baño completo.

Todas las estancias cuentan con su propia salida al jardín.

Una casita de jardín de madera destinada a sala de arte, resalta la entrañable estampa de montaña de esta finca.

El garaje está cerrado, con acceso directo a la casa y con capacidad para mínimo dos vehículos.





Los datos de cada inmueble no son parte de una oferta o de un contrato. No se deben considerar exactas o factuales las declaraciones hechas por Durán Carasso Grupo Inmobiliario, verbalmente o por escrito, respecto del inmueble, el estado en que se encuentra o su valor. Las fotografías solamente muestran partes determinadas de los inmuebles tal y como eran en el momento en que se tomaron. Las dimensiones, áreas y distancias que se facilitan son solamente aproximadas y deben ser comprobadas por el cliente. Las imágenes generadas mediante ordenador son solamente una indicación del posible aspecto del inmueble, y pueden cambiar en cualquier momento. La información respecto a un inmueble es susceptible de cambiar en cualquier momento.

Contacta con nosotros si deseas tener más información o concertar una visita.