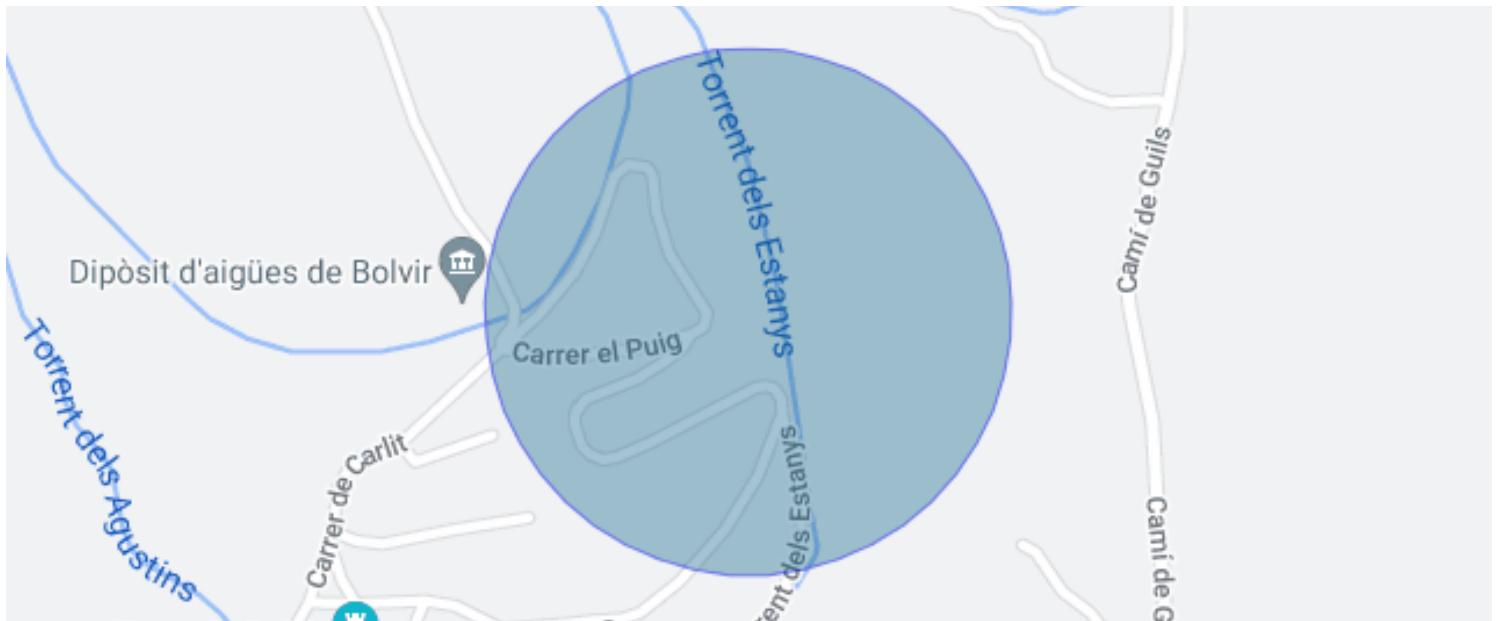




## CASA PAREADA EN BOLVIR DE CERDANYA

Bolvir / La Cerdanya

<b>Precio</b>	<b>460.000 €</b>	✓ Calefacción	✓ Vistas a la montaña
Superficie	151 m <sup>2</sup>	✓ Jardín	✓ Chimenea
Habitaciones	2	✓ Parking	✓ Armarios empotrados
Baños	2		
Clasificación energética	G		
Clasificación de emisiones	G		
Año de construcción	2000		



## Bolvir / La Cerdanya

Encantadora casa adosada ubicada en Bolvir de Cerdanya a 8mk de Puigcerda que ofrece al oportunidad perfecta para disfrutar de la vida alpina.

Esta propiedad ubicada en una zona ajardinada, con seis vecinos y espectaculares vistas al Valle de la Cerdanya, en al prestigiosa zona de la Ferratgeta de Bolvir.

Encontramos en sus cercanías tres campos de golf y estaciones de esquí. Bien comunicada, a una hora y media de Barcelona, carreteras a Lérida ,Francia y Andorra.

Consta de 151metros cuadrados de superficie construida, distribuidos en tres plantas.

Accedemos desde la planta baja a un acogedor salón comedor con chimenea, un enorme ventanal orientación sur-este con espectaculares vistas al valle de al Cerdanya y con salida directa al precioso jardín comunitario.

En esta planta junto el salón-comedor tenemos una cocina/office totalmente equipada y una zona de lavandería y despensa además de un pequeño aseo.

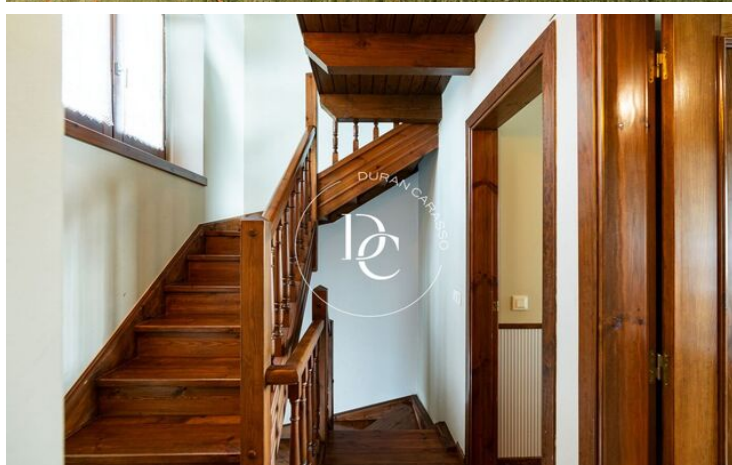
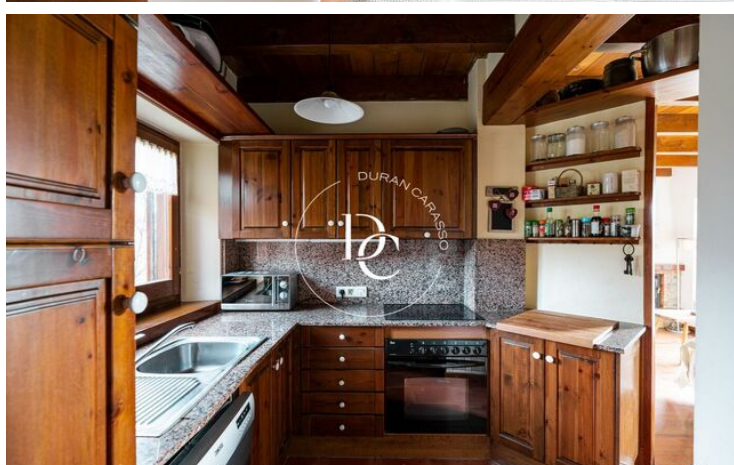
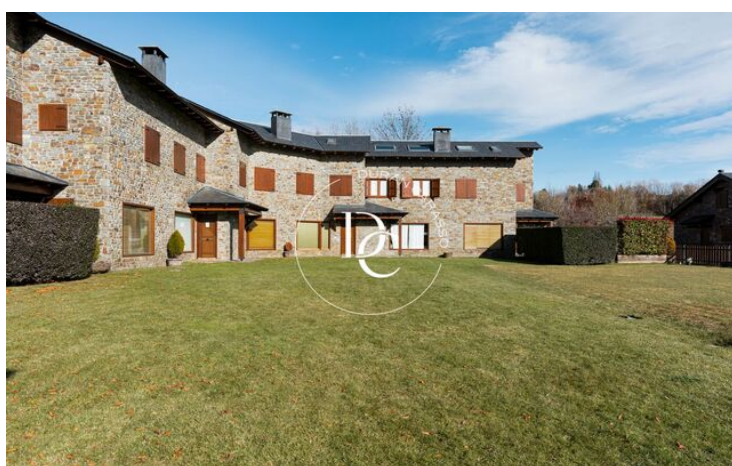
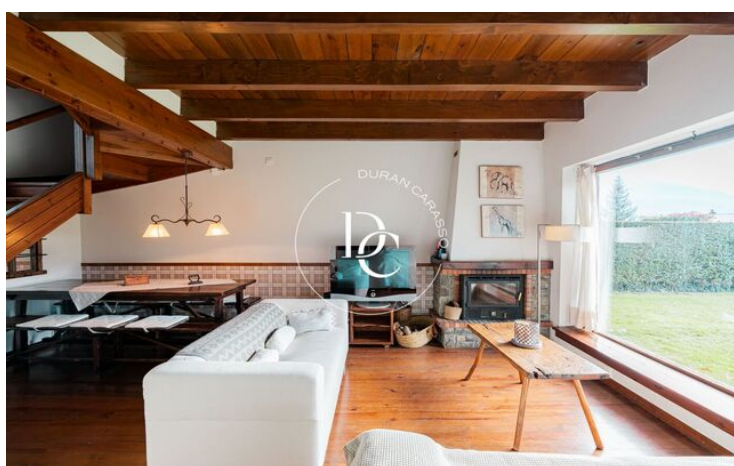
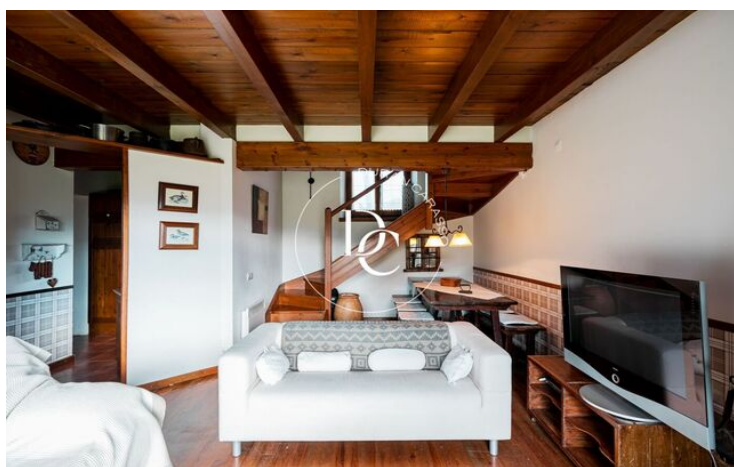
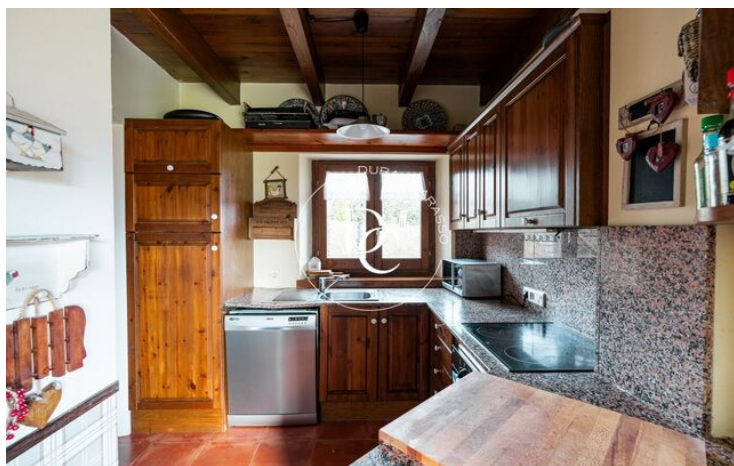
Accedemos a la primera planta por las escalera de madera las cuales, igual que en toda la casa se observa el buen estado de conservación de la carpintería. En esta planta tenemos dos dormitorios dobles con grandes ventanales permitiéndonos disfrutar de las magnificas vistas al valle de Cerdanya, las habitaciones con armarios empotrados y un baño completo.

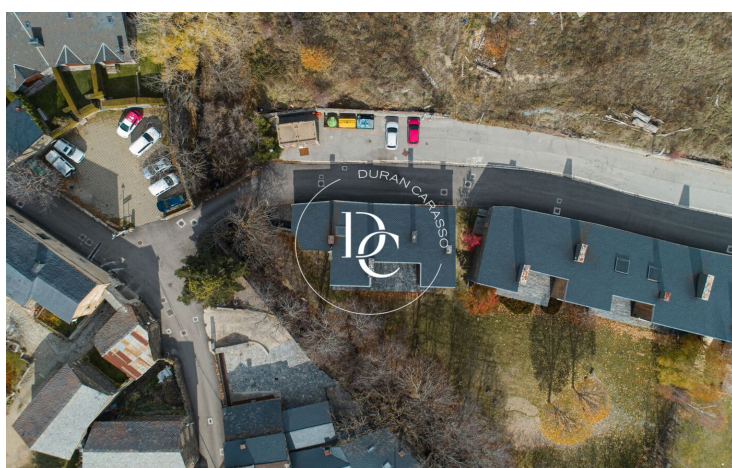
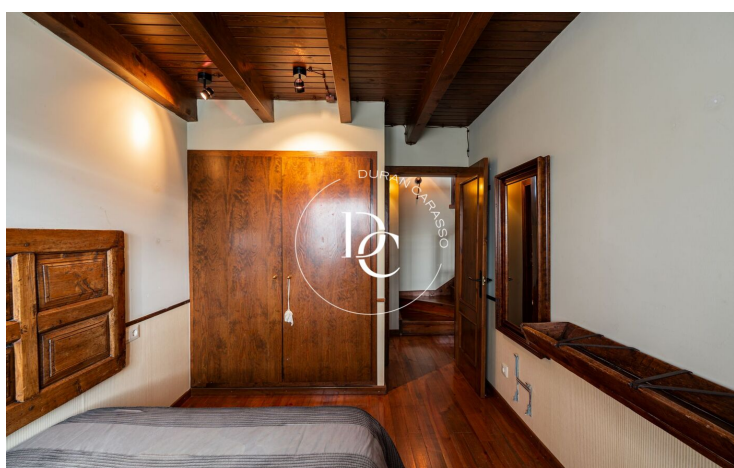
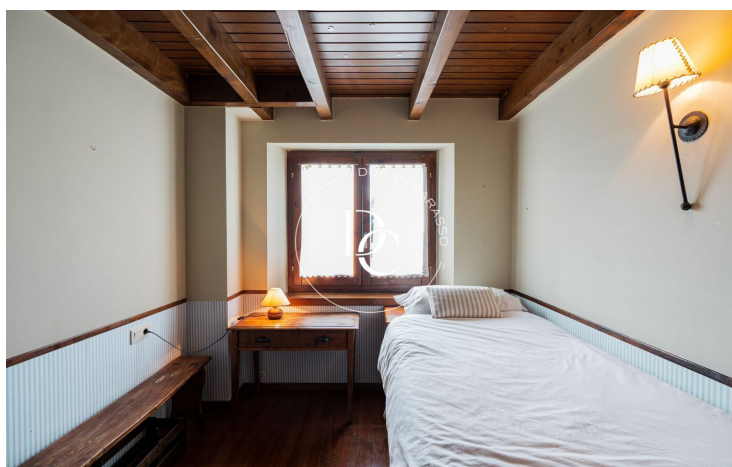
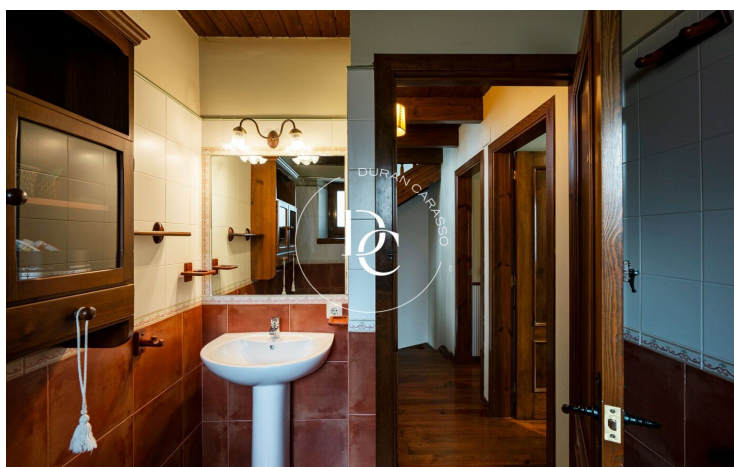
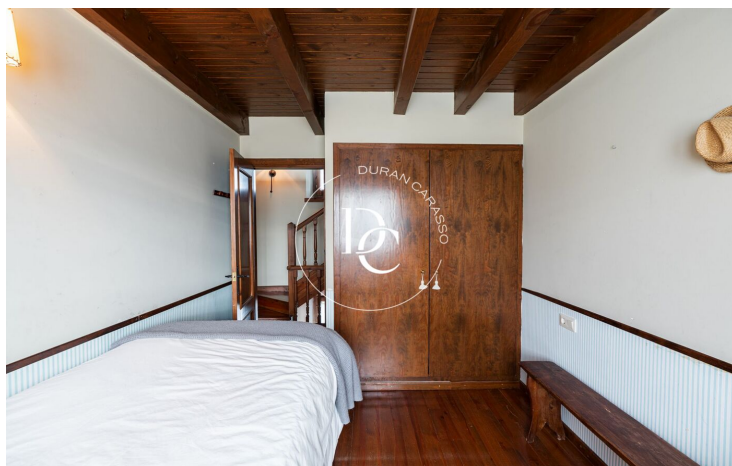
Siguiendo, en la tercera planta encontramos una amplia sala abuhardillada con muchas posibilidades para convertirla en suite o sala de estar.

Características:.Techos con vigas de madera .Suelos de parquet.Calefacción radiadores eléctricos (hay gas ciudad) .Plaza de parking y trastero.

Chimenea con piedra vista.

Jardín





Los datos de cada inmueble no son parte de una oferta o de un contrato. No se deben considerar exactas o factuales las declaraciones hechas por Durán Carasso Grupo Inmobiliario, verbalmente o por escrito, respecto del inmueble, el estado en que se encuentra o su valor. Las fotografías solamente muestran partes determinadas de los inmuebles tal y como eran en el momento en que se tomaron. Las dimensiones, áreas y distancias que se facilitan son solamente aproximadas y deben ser comprobadas por el cliente. Las imágenes generadas mediante ordenador son solamente una indicación del posible aspecto del inmueble, y pueden cambiar en cualquier momento. La información respecto a un inmueble es susceptible de cambiar en cualquier momento.

Contacta con nosotros si deseas tener más información o concertar una visita.