

CASA EN VENTA EN EL CORAZÓN DE BOLVIR

Bolvir / La Cerdanya

Precio

1.250.000 €

Sup. construida

460 m²

Habitaciones

6

Baños

4

Terreno

300 m²

Clasificación energética

Pendiente

Clasificación de emisiones

Pendiente

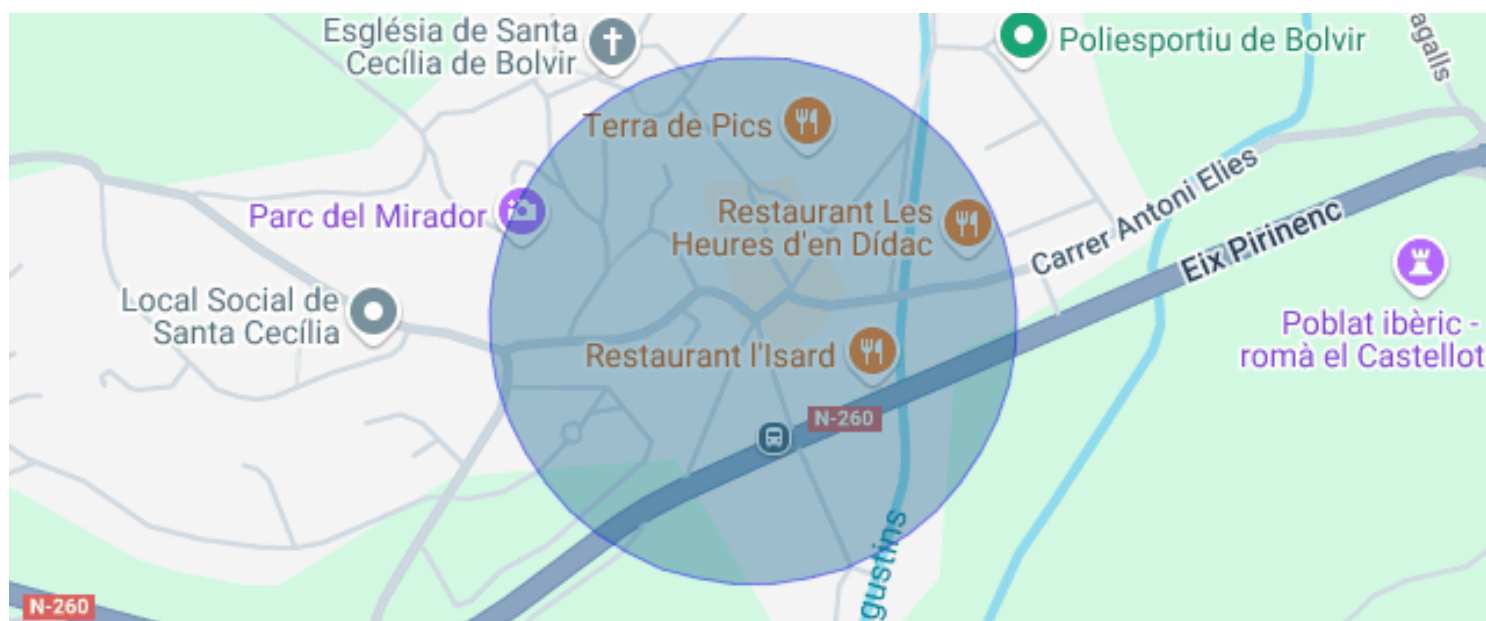
Año de construcción

1994

Altura real

2

- ✓ Pets
- ✓ Vistas a la montaña
- ✓ Trastero
- ✓ Chimenea
- ✓ Balcón
- ✓ Exterior
- ✓ Calefacción
- ✓ Jardín
- ✓ Amueblado
- ✓ Parking
- ✓ Armarios empotrados



Bolvir / La Cerdanya

Espectacular casa en el corazón del pueblo de Bolvir

Esta casa de 460m² con una orientación sur que la hacen aún más excepcional por sus magníficos y grandes ventanales en su amplio salón principal otorgándole una gran cantidad de luz natural, pudiendo así contemplar idílicos atardeceres y amaneceres disfrutando de preciosas vistas de la Sierra del Cadi.

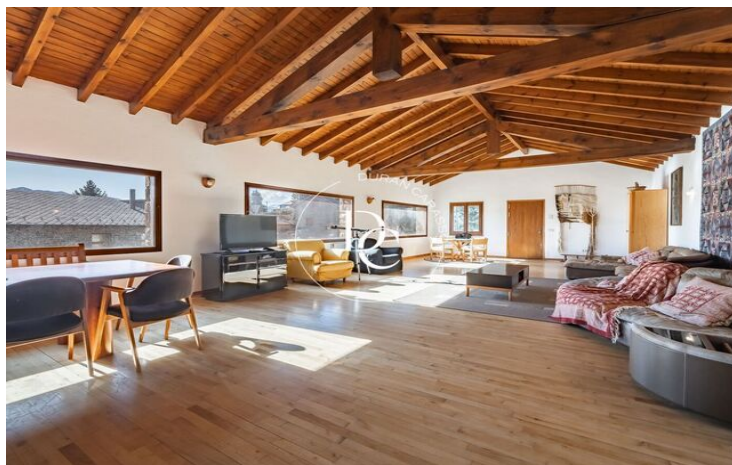
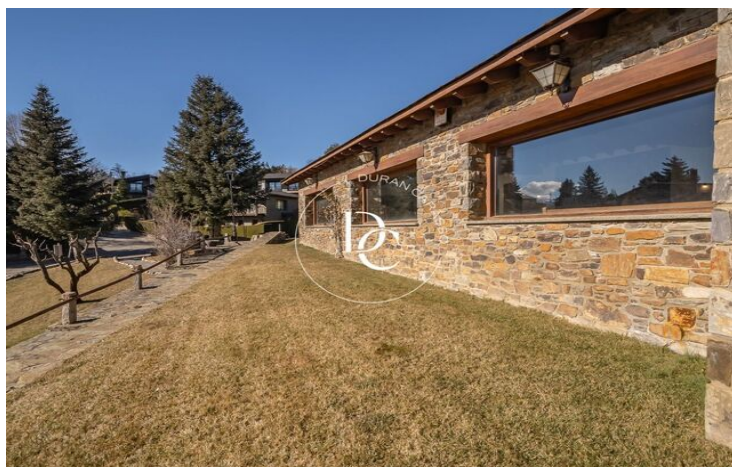
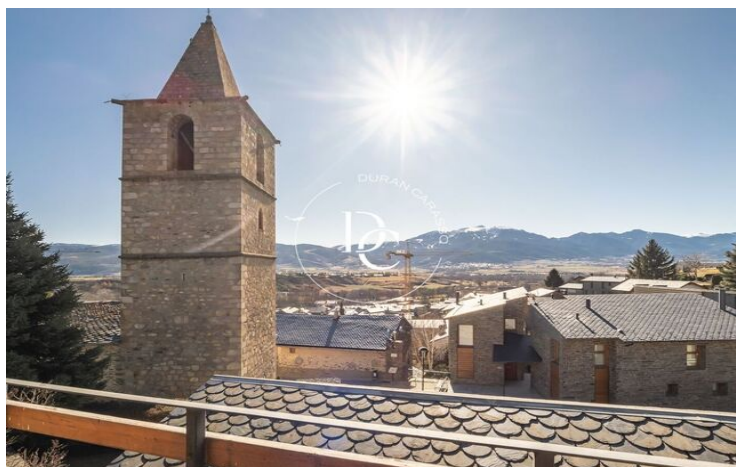
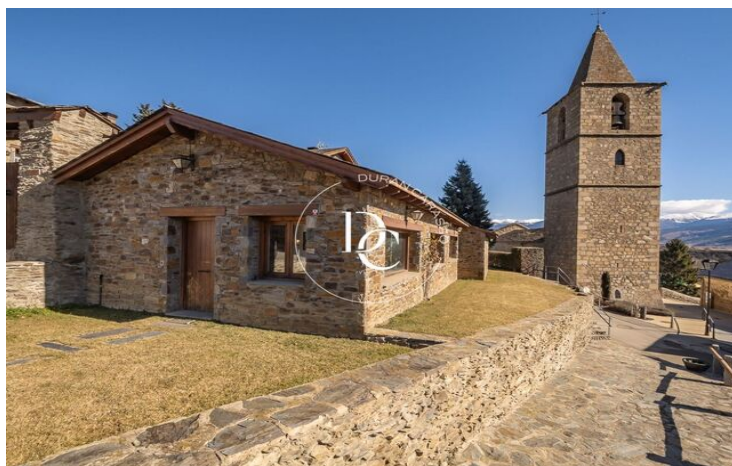
En esta misma planta de entrada principal pasando por el gran salón, accedemos también a una amplia cocina con office que tiene salida al bonito jardín privado donde disfrutar, relajarse y conectar con el entorno natural de Bolvir. Esta planta tiene un amplio aseo y lavadero.

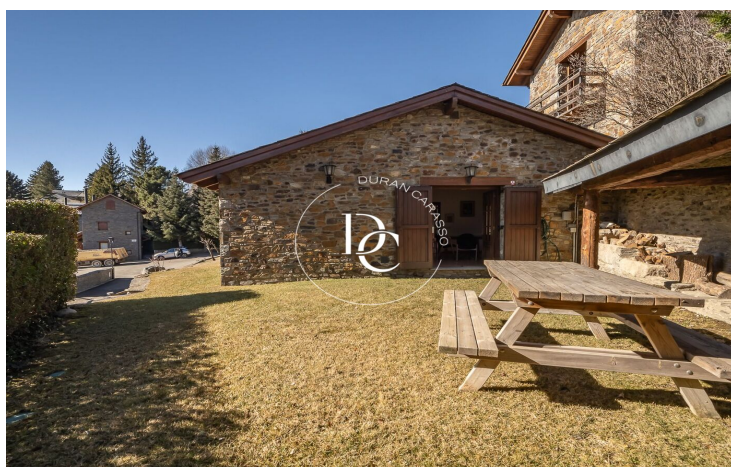
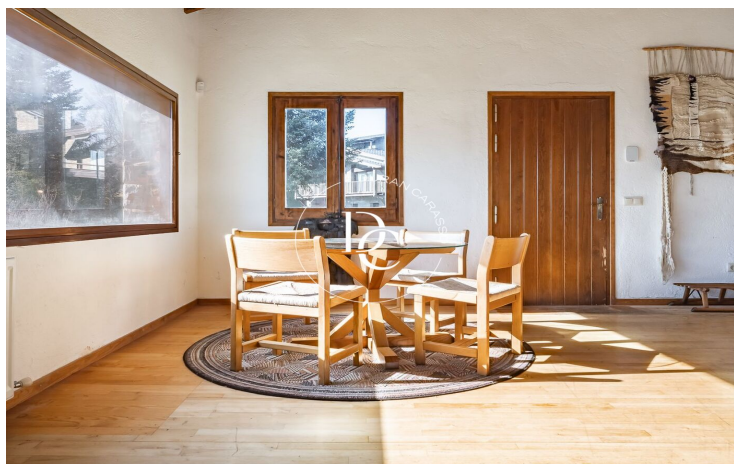
Accedemos a segunda planta que dispone de un espacioso dormitorio con cuatro camas adaptadas en literas, armarios y ventanal con luz natural. Seguidamente en esta planta un amplio salón con chimenea comunicándose con otro espacio también amplio y polivalente de reunión, juegos o sala de cine.

Una gran bodega o zona de almacenaje completan esta segunda planta junto con un baño completo.

En la última planta encontramos la zona de noche con cinco habitaciones dobles muy amplias, una de las cuales tiene una salida exterior con balcón para deleitarse de sus magníficas vistas. Armarios y dos espaciosos baños completos. Personalizando esta magnífica casa podrás convertirla en el hogar de tus sueños potenciando tu estilo de vida.

Vive donde mereces Vivir





Los datos de cada inmueble no son parte de una oferta o de un contrato. No se deben considerar exactas o factuales las declaraciones hechas por Durán Carasso Grupo Inmobiliario, verbalmente o por escrito, respecto del inmueble, el estado en que se encuentra o su valor. Las fotografías solamente muestran partes determinadas de los inmuebles tal y como eran en el momento en que se tomaron. Las dimensiones, áreas y distancias que se facilitan son solamente aproximadas y deben ser comprobadas por el cliente. Las imágenes generadas mediante ordenador son solamente una indicación del posible aspecto del inmueble, y pueden cambiar en cualquier momento. La información respecto a un inmueble es susceptible de cambiar en cualquier momento.

Contacta con nosotros si deseas tener más información o concertar una visita.