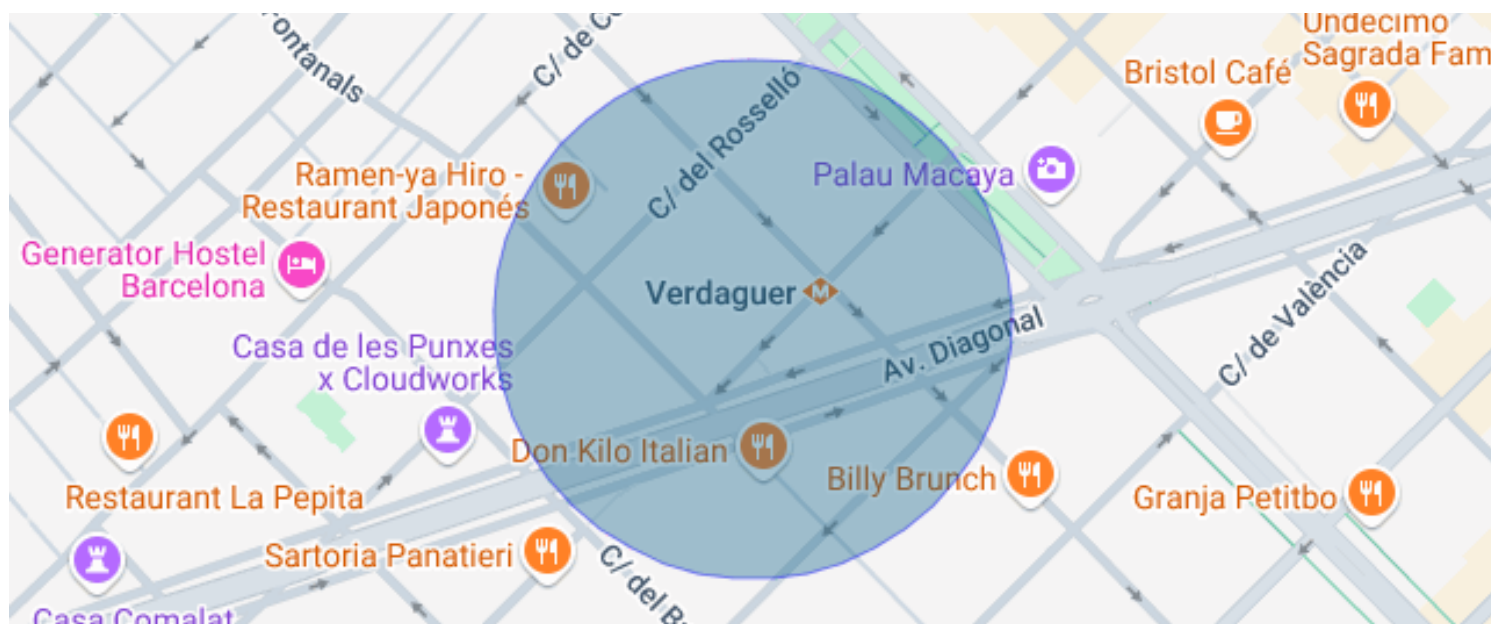


## MAJESTUOSA PROPIETAT A LA VENDA A L'EIXAMPLA DRETA

La Dreta de l'Eixample / Barcelona

<b>Preu</b>	<b>3.590.000 €</b>	✓ Aire condicionat	✓ Calefacció
Superfície	880 m <sup>2</sup>	✓ Vistes a la muntanya	✓ Ascensor
Habitacions	10	✓ Amoblat	✓ Seguretat
Bany	5	✓ Parking	✓ Terrassa
Classificació energètica	G	✓ Conserge	✓ Balcó
Classificació d'emissions	G	✓ Armaris encastats	✓ Exterior
Any de construcció	1930		



## La Dreta de l'Eixample / Barcelona

Magnífica propietat situada al carrer Roger de Llúria de Barcelona, en una finca noucentista, construïda el 1930 per l'arquitecte Francesc Guàrdia i Vial, col·laborador de Lluís Domenech i Muntaner en obres com el Palau de la Música Catalana.

L'emplaçament pertany a l'entorn protegit de conservació de l'Eixample, compost per edificis construïts abans del 1965. Això garanteix el bon estat de conservació del conjunt.

Els gairebé 900 metres quadrats doten aquesta propietat d'uns espais immensos, difícils de trobar en un entorn tan singular.

Edifici mixt, amb servei de consergeria, ideal per a despatx d'advocats, notària, showroom, consolat, coliving o qualsevol tipus de negoci o activitat permesa. També hi ha la possibilitat d'un ús residencial o mixt.

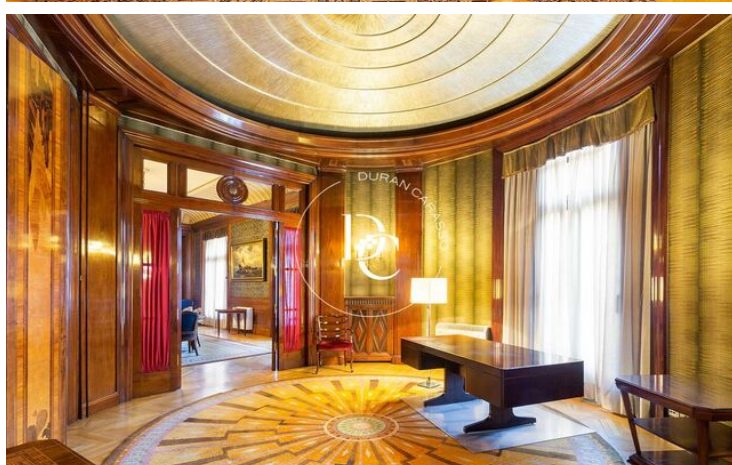
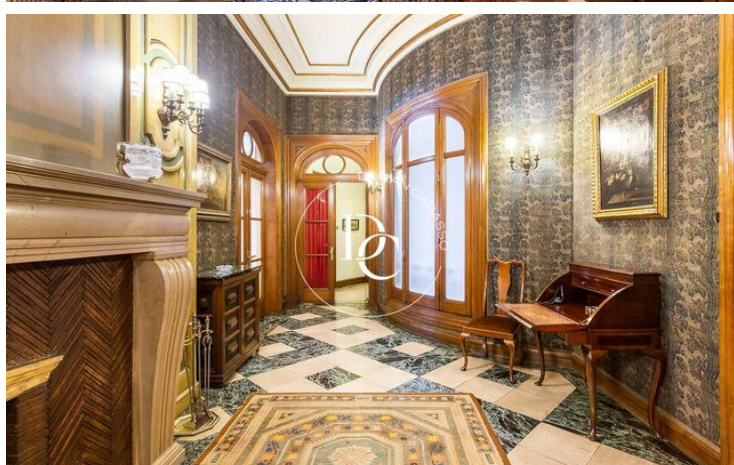
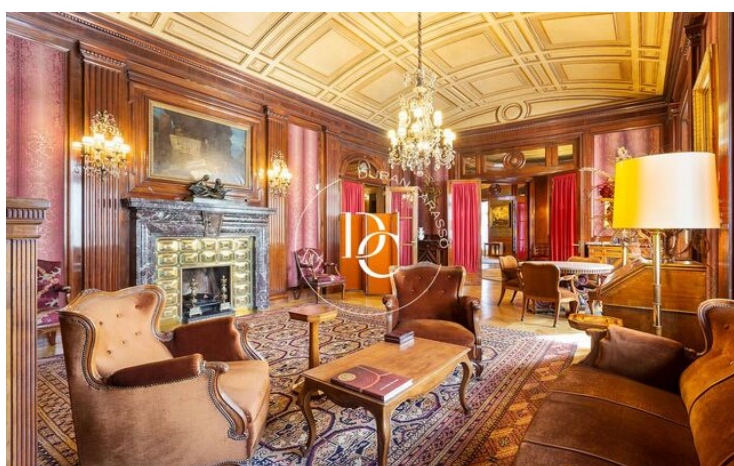
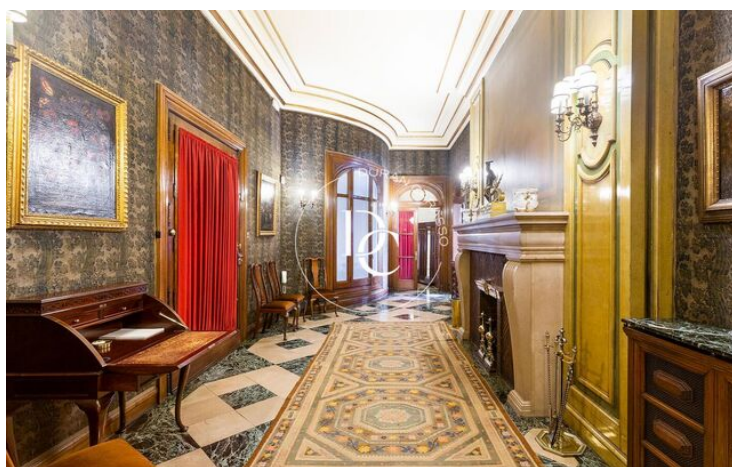
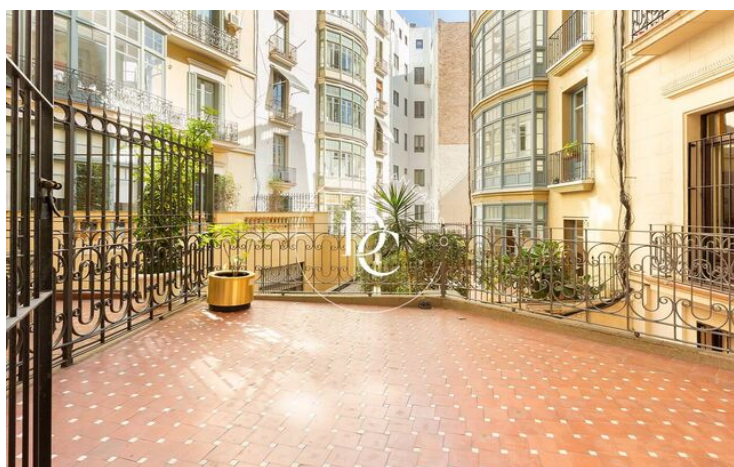
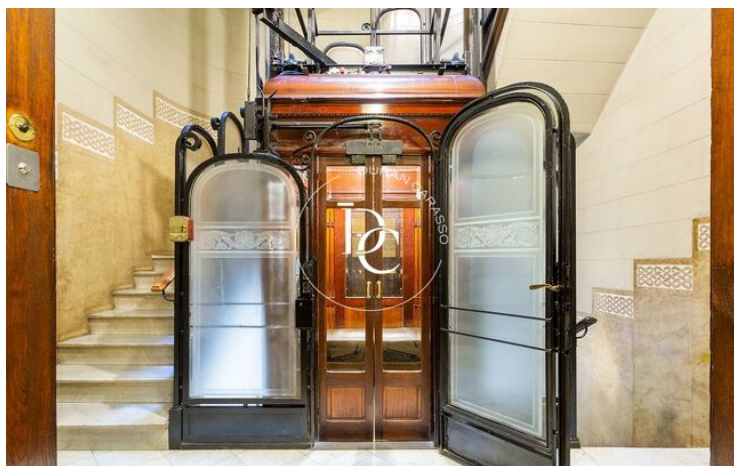
La façana davantera està orientada al sud i disposa d'una gran galeria i finestres amb balcons al llarg de la mateixa. Aquesta orientació aporta una gran il·luminació al llarg de tot el dia a la zona noble de la vivenda.

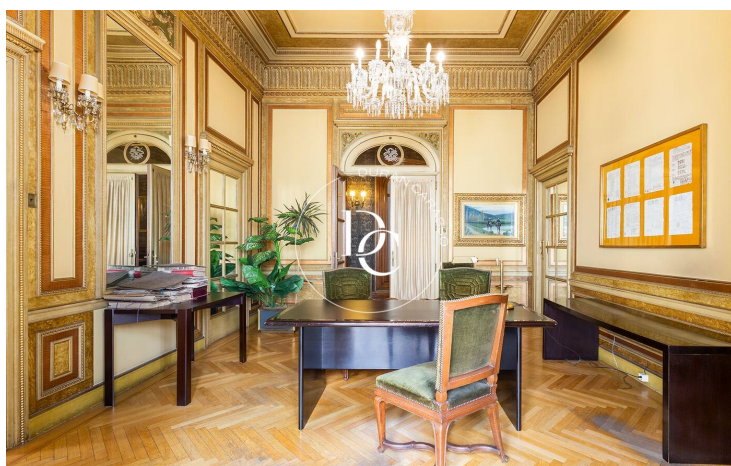
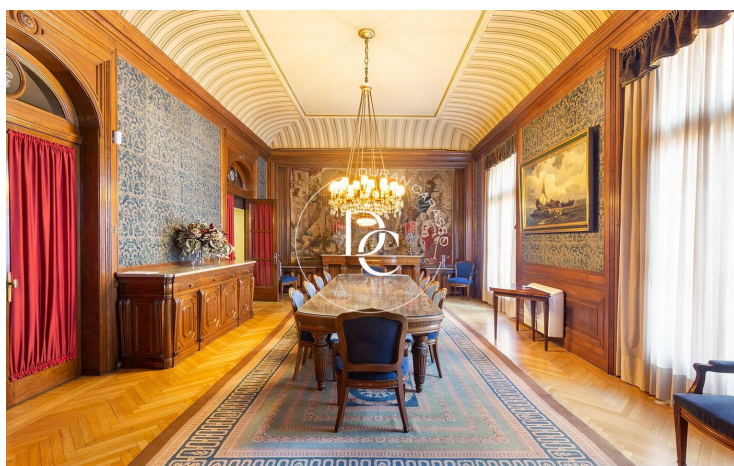
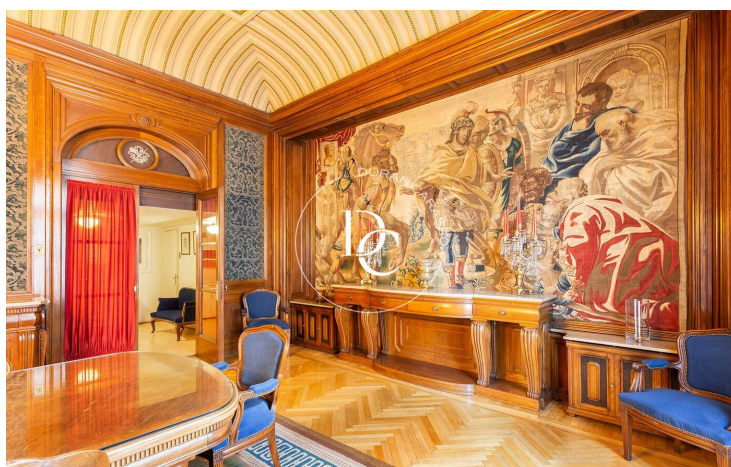
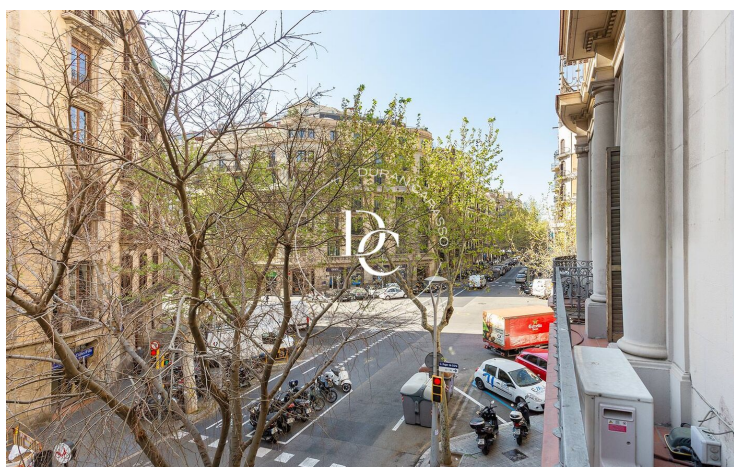
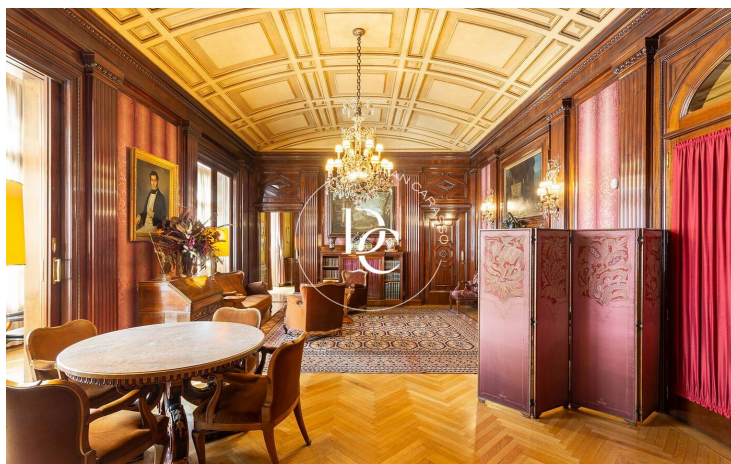
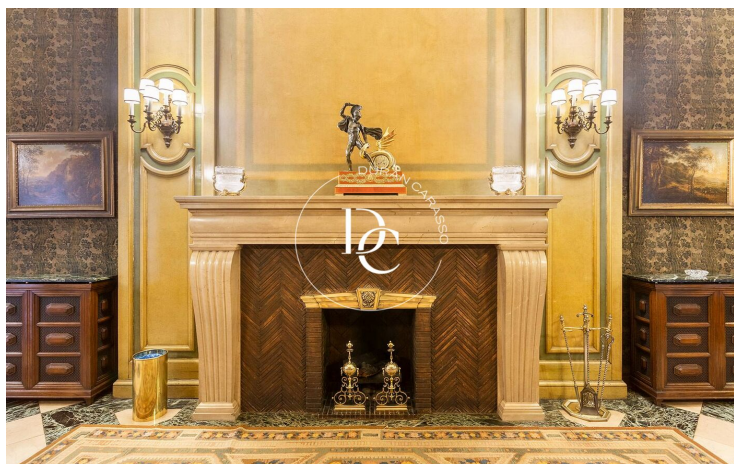
D'altra banda, la façana posterior s'enfoca cap a un pati silenciós i ampli capaç d'absorbir lluminositat més que suficient pels espais situats en aquesta zona i on hi trobem un balcó i una terrassa àmplia.

Així mateix, tots aquells espais situats entre les dues façanes queden ventilats i il·luminats per un total de quatre amplis patis interiors. Tal com acostuma a passar a edificis d'aquest entorn protegit, és al voltant dels patis on es concentren les zones d'aigües de l'edifici.

Aquesta peça singular disposa de dues entrades independents, originalment una per al servei amb muntacàrregues i una altra per als propietaris.

Els seus 880 m2 de superfície total, dividida en tres plantes amb accés directe des del carrer, els s...





Les dades de cada immoble no són part d'una oferta o d'un contracte. No s'han de considerar exactes o factuais les declaracions fetes per Durán Carasso Grupo Inmobiliario, verbalment o per escrit, respecte de l'immoble, l'estat en què es troba o el valor del mateix. Les fotografies només mostren parts determinades de l'immoble tal com eren en el moment en què es van fer. Les dimensions, àrees i distàncies que es faciliten són només aproximades i han de ser comprovades pel client. Les imatges generades mitjançant ordinador són només una indicació del possible aspecte de l'immoble, i poden canviar en qualsevol moment. La informació sobre un immoble és susceptible de canviar en qualsevol moment.

Contacta amb nosaltres si desitges tenir més informació o programar una visita.