



PIS DE LUXE DE 169 M2 AMB VISTES EN VENDA A LA DRETA DE L'EIXAMPLE, BARCELO...

La Dreta de l'Eixample / Barcelona

Preu	2.390.000 €	✓ Aire condicionat	✓ Calefacció
Superfície	135 m ²	✓ Vistes a la muntanya	✓ Jardí
Habitacions	2	✓ Ascensor	✓ Seguretat
Banys	3	✓ Terrassa	✓ Conserge
Classificació energètica	B	✓ Balcó	✓ Armaris encastats
Índex prestació energètica	39.00 kw h/m ² any	✓ Exterior	
Classificació d'emissions	B		
Emissions	6.00 co/m ² any		
Any de construcció	2024		



La Dreta de l'Eixample / Barcelona

Apartaments urbans exclusius i dissenyats per a un estil de vida modern. Tenen uns acabats impecables, a càrrec dels interioristes de l'Estudi Vilablanch.

És una promoció emblemàtica a la ciutat, que redefineix la vida urbana de luxe. Una oportunitat excepcional per formar una llar i gaudir d'un potencial d'inversió alt en un dels barris més exclusius de Barcelona.

La façana original data del 1880 i ha estat respectuosament restaurada mentre que els interiors han patit una renovació total. Tota l'estructura ha estat reforçada. S'ha impermeabilitzat per rebre el benefici d'una garantia d'assegurança de deu anys equivalent a un edifici

de nova construcció. La propietat també compta amb nou sostre, aïllament acústic i tèrmic, instal·lacions mecàniques i elèctriques i un ascensor.

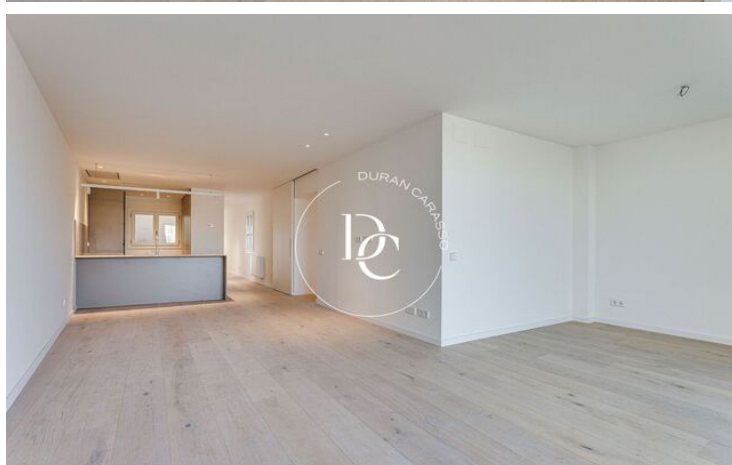
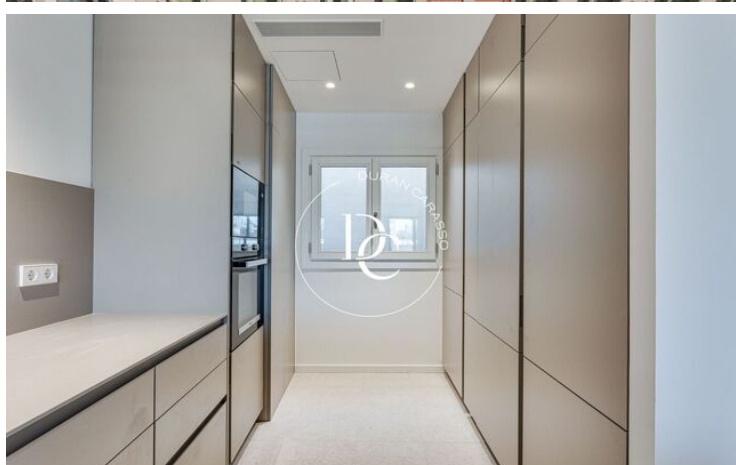
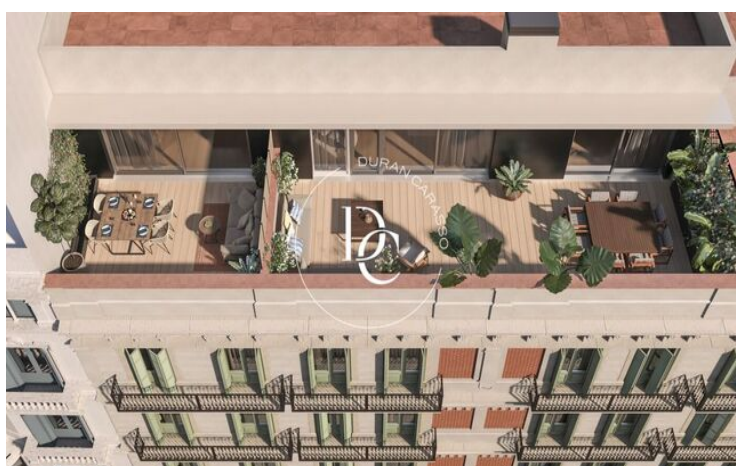
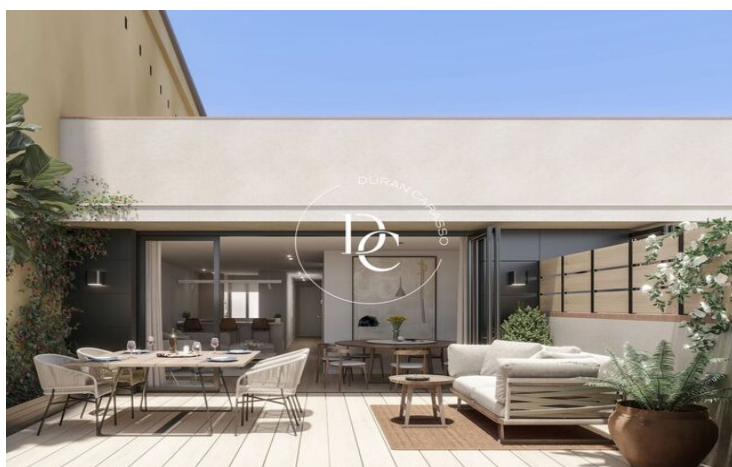
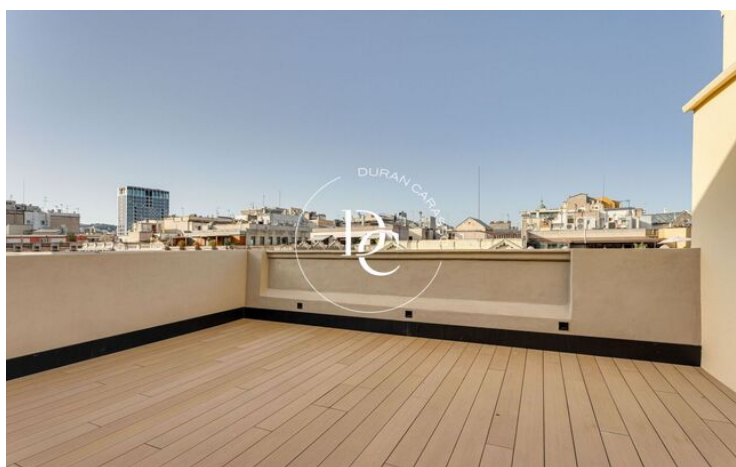
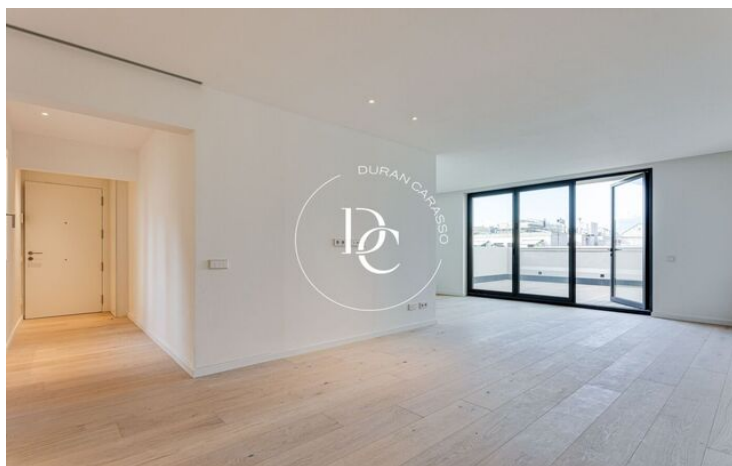
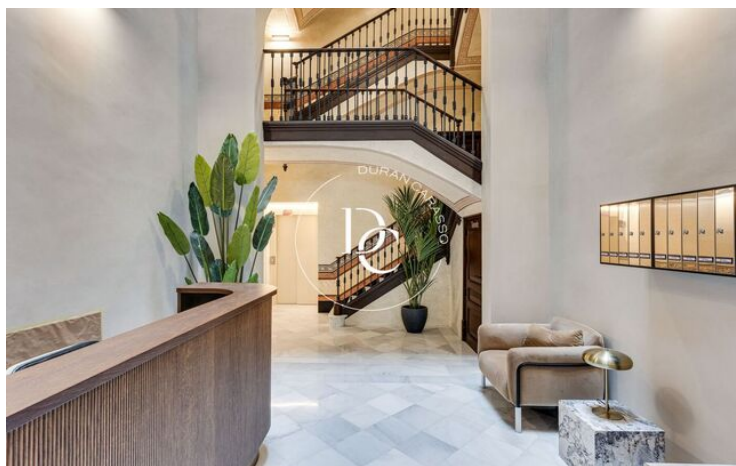
Aquest Àtic té la particularitat de la doble orientació.

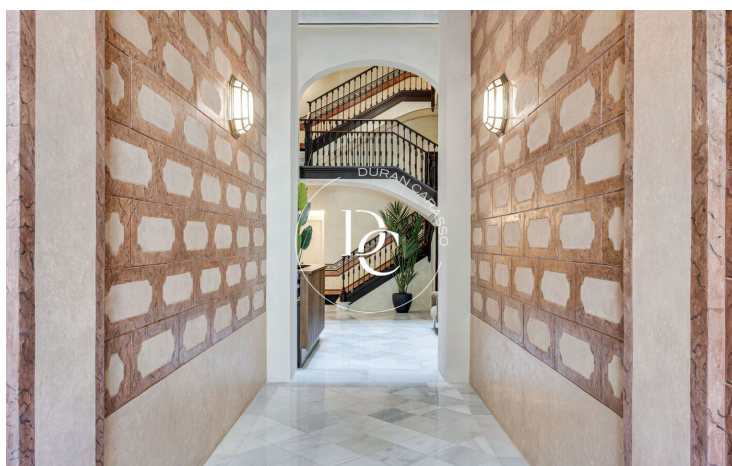
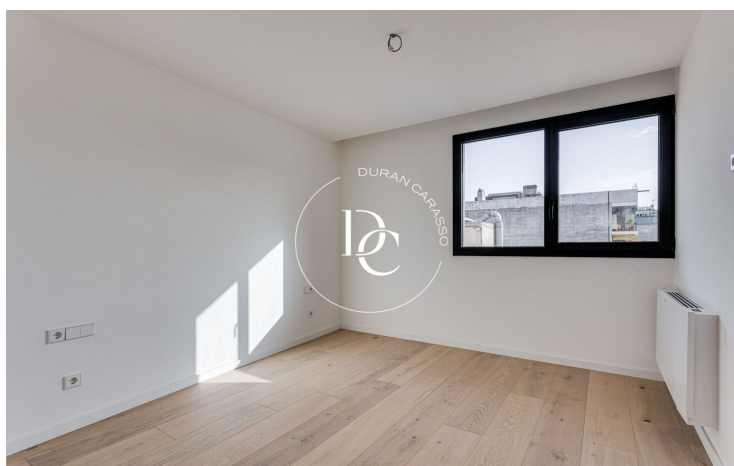
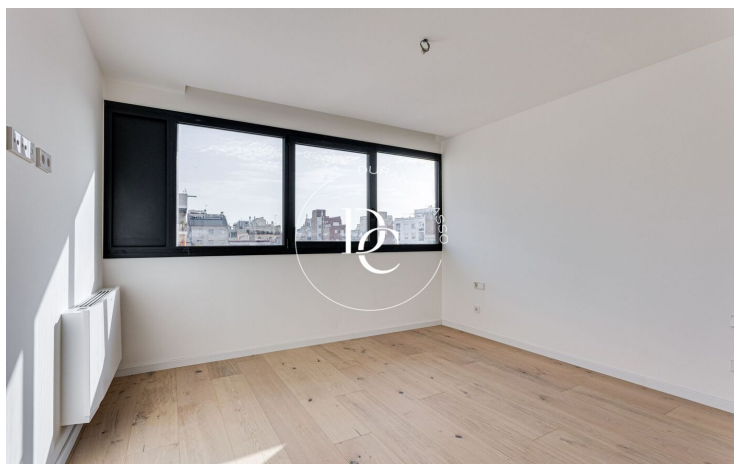
Compte amb un gran open space que integra sala d'estar i menjador amb sortida a peu a una increïble terrassa de 26m orientada a Rambla Catalunya amb vistes a la ciutat i Tibidabo. Ideal per a reunions per gaudir amb amics i família. La seva cuina equipada i integrada al menjador

la fan encara més espaiosa.

A través d'un passadís amb espai d'emmagatzematge s'accedeix a la zona de nit orientada al interior d'illa. Allà hi trobem dos dormitoris dobles, un en suite i un segon bany complet. La seva orientació SUD inunda de llum natural a totes les estances.

...





Les dades de cada immoble no són part d'una oferta o d'un contracte. No s'han de considerar exactes o factuais les declaracions fetes per Durán Carasso Grupo Inmobiliario, verbalment o per escrit, respecte de l'immoble, l'estat en què es troba o el valor del mateix. Les fotografies només mostren parts determinades de l'immoble tal com eren en el moment en què es van fer. Les dimensions, àrees i distàncies que es faciliten són només aproximades i han de ser comprovades pel client. Les imatges generades mitjançant ordinador són només una indicació del possible aspecte de l'immoble, i poden canviar en qualsevol moment. La informació sobre un immoble és susceptible de canviar en qualsevol moment.

Contacta amb nosaltres si desitges tenir més informació o programar una visita.