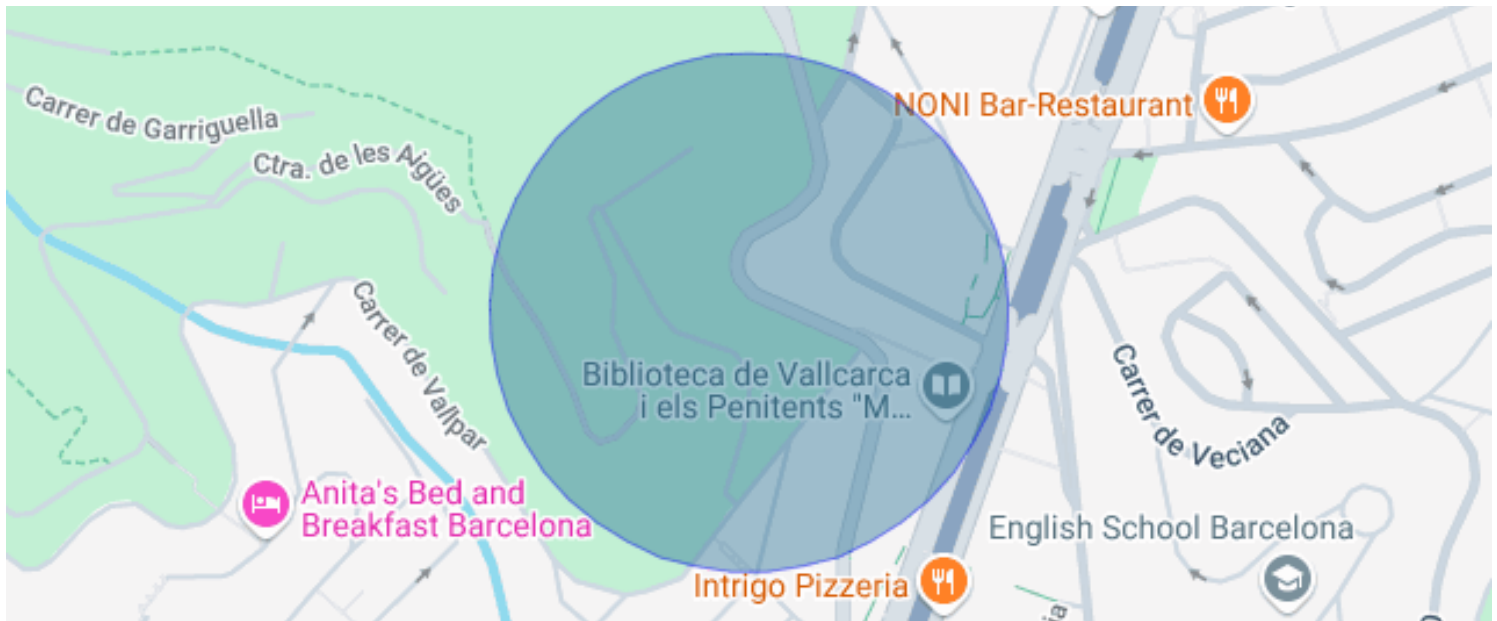


## EXCLUSIU DÚPLEX AMB VISTES A LA MUNTANYA AL PARC NATURAL DE COLLSEOLA

Barcelona / Barcelona ciudad

|                           |                    |                    |                        |
|---------------------------|--------------------|--------------------|------------------------|
| <b>Preu</b>               | <b>650.000 €</b>   | ✓ Aire condicionat | ✓ Pets                 |
| Sup. construïda           | 123 m <sup>2</sup> | ✓ Calefacció       | ✓ Vistes a la muntanya |
| Sup. útil                 | 115 m <sup>2</sup> | ✓ Ascensor         | ✓ Seguretat            |
| Habitacions               | 3                  | ✓ Parking          | ✓ Terrassa             |
| Bany                      | 2                  | ✓ Armari encastats | ✓ Exterior             |
| Classificació energètica  | Pendent            |                    |                        |
| Classificació d'emissions | Pendent            |                    |                        |
| Any de construcció        | 1997               |                    |                        |
| Planta                    | 1                  |                    |                        |



## Barcelona / Barcelona ciudad

En un entorn natural privilegiat, dins del Parc Natural de Collserola, es troba aquest magnífic dúplex que combina disseny modern, confort i vistes impressionants a la muntanya.

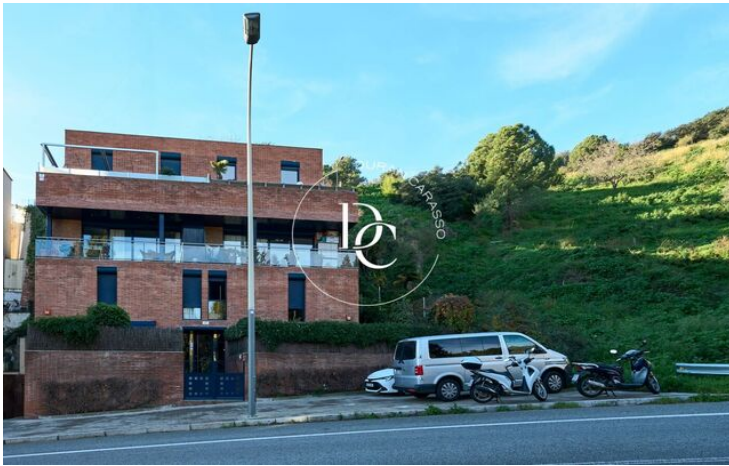
L'habitatge destaca per la seva acurada distribució, amb tres habitacions àmplies i lluminoses. La suite principal, amb vestidor propi, ofereix espai i comoditat addicionals. Les altres dues habitacions són perfectes tant per a dormitoris com per a despatx o zona d'estudi, adaptant-se a qualsevol necessitat.

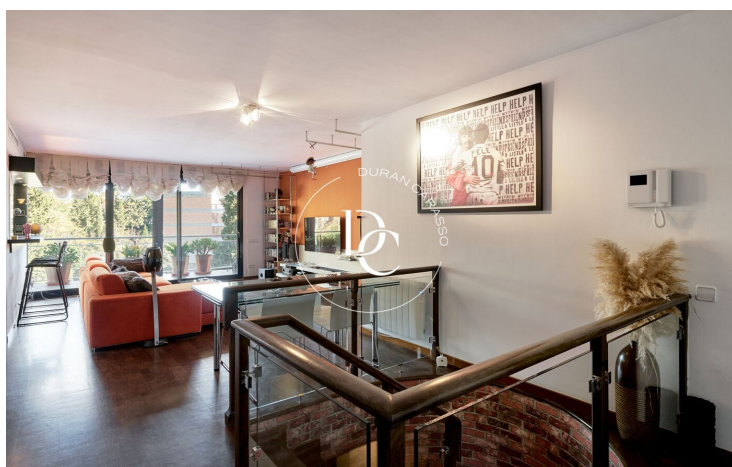
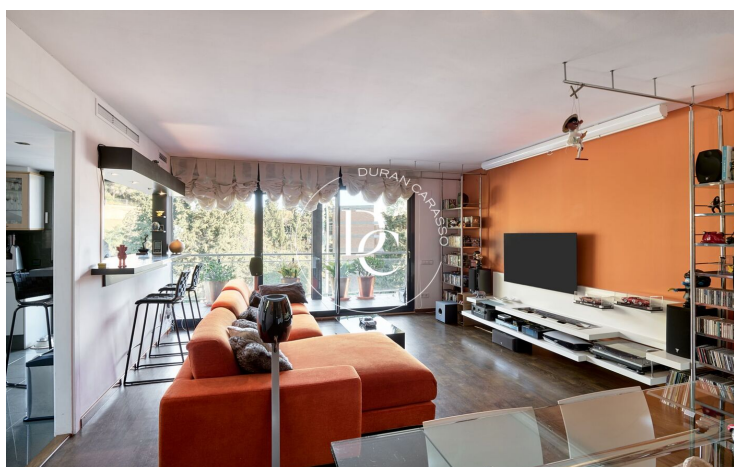
El saló-menjador s'integra perfectament amb la cuina oberta, totalment equipada amb electrodomèstics moderns i dissenyada per gaudir de cada moment en família o amb amics. Aquest espai flueix cap a una espectacular terrassa amb vistes clares a les muntanyes, ideal per relaxar-se, gaudir de l'aire fresc i contemplar la bellesa natural dels voltants.

L'habitatge està equipada amb aire condicionat per conductes i calefacció mitjançant radiadors elèctrics, garantint un ambient confortable durant tot l'any. A més, es troba llesta per entrar a viure, amb acabats de qualitat i detalls que la converteixen en una autèntica joia.

Viure en aquest dúplex significa gaudir de la tranquil·litat i la natura sense renunciar a les comoditats modernes, tot això en l'incomparable entorn del Parc Natural de Collserola, un lloc perfecte per als amants de l'aire lliure, les rutes de senderisme i la vida tranquil·la a prop de la ciutat.

Una oportunitat única per a aquells que busquen una llar on la natura, el confort i el disseny s'uneixen en perfecta harmonia.





Les dades de cada immoble no són part d'una oferta o d'un contracte. No s'han de considerar exactes o factuais les declaracions fetes per Durán Carasso Grupo Inmobiliario, verbalment o per escrit, respecte de l'immoble, l'estat en què es troba o el valor del mateix. Les fotografies només mostren parts determinades de l'immoble tal com eren en el moment en què es van fer. Les dimensions, àrees i distàncies que es faciliten són només aproximades i han de ser comprovades pel client. Les imatges generades mitjançant ordinador són només una indicació del possible aspecte de l'immoble, i poden canviar en qualsevol moment. La informació sobre un immoble és susceptible de canviar en qualsevol moment.

Contacta amb nosaltres si desitges tenir més informació o programar una visita.