

PIS DE 124.36 M2 EN VENDA A BARCELONA

El Poblenou / Barcelona

Preu	868.950 €	✓ Calefacció	✓ Jardí
Superfície	124 m ²	✓ Ascensor	✓ Gimnàs
Habitacions	3	✓ Balcó	✓ Armaris encastats
Bany	2	✓ Piscina comunitària	
Classificació energètica	E		
Índex prestació energètica	129.00 kw h/m ² any		
Classificació d'emissions	E		
Emissions	23.00 co/m ² any		
Any de construcció	2003		



El Poblenou / Barcelona

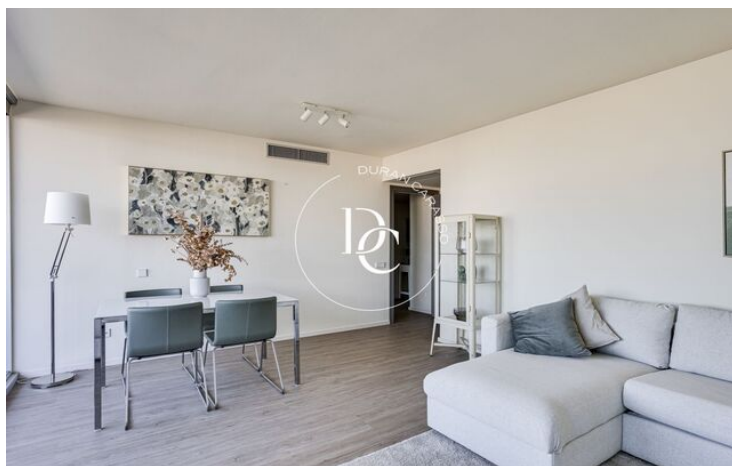
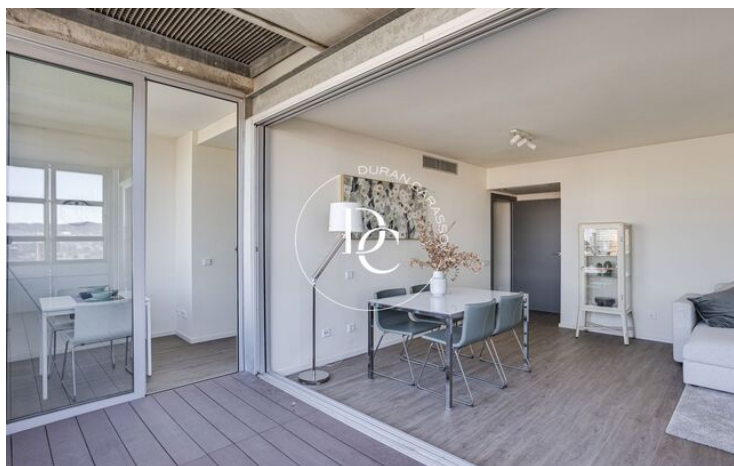
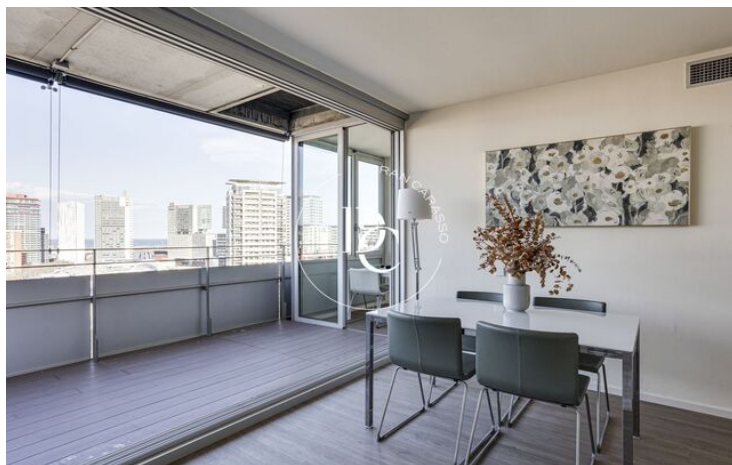
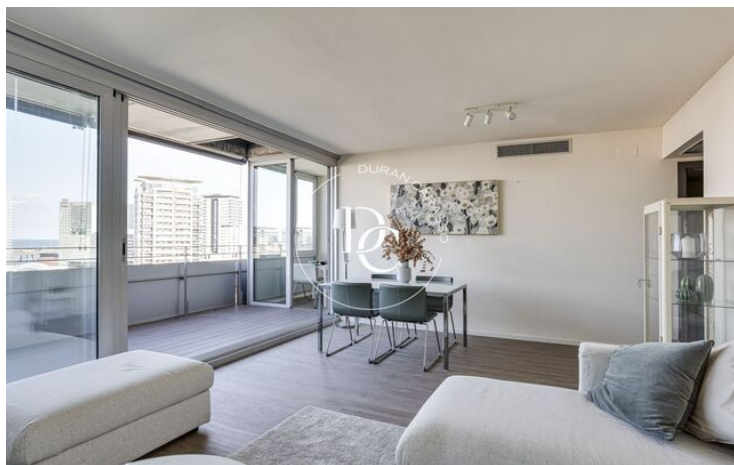
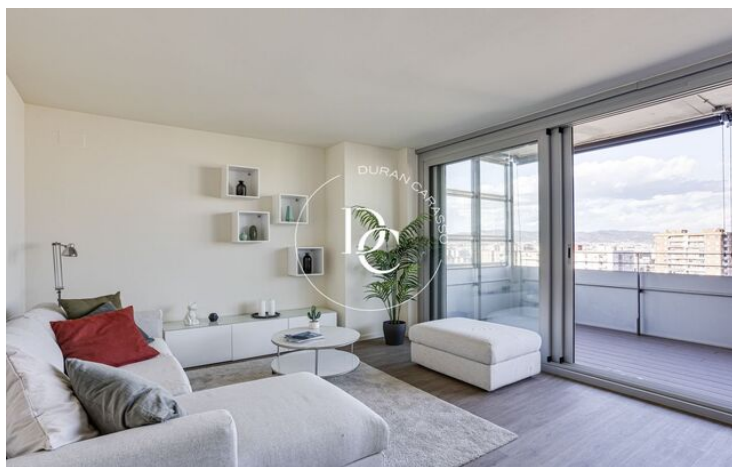
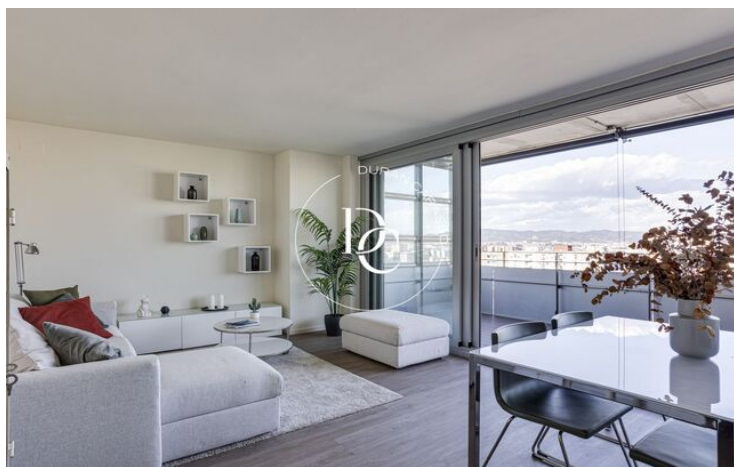
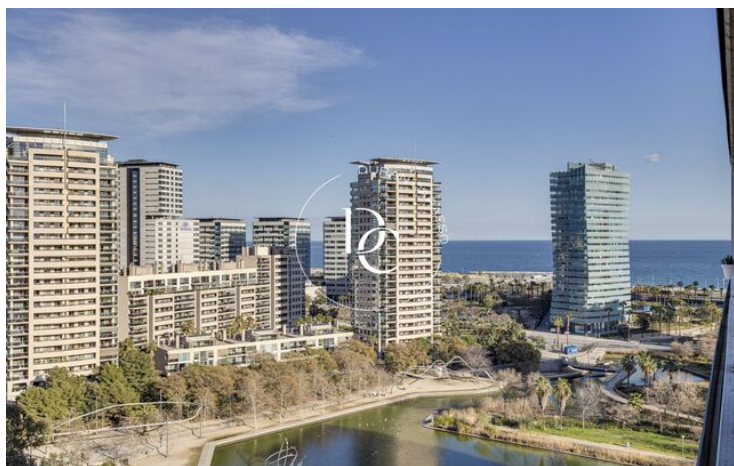
Piso ubicado en Illa del Cel, un complejo residencial exclusivo de dos torres a cuatro vientos conectadas por espacios comunes en Diagonal Mar, una de las zonas más exclusivas a 5 minutos del paseo marítimo y muy próximo a la playa de Llevant.

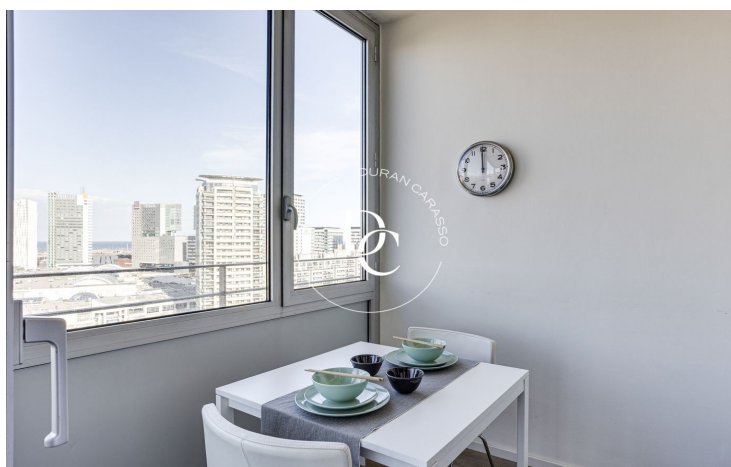
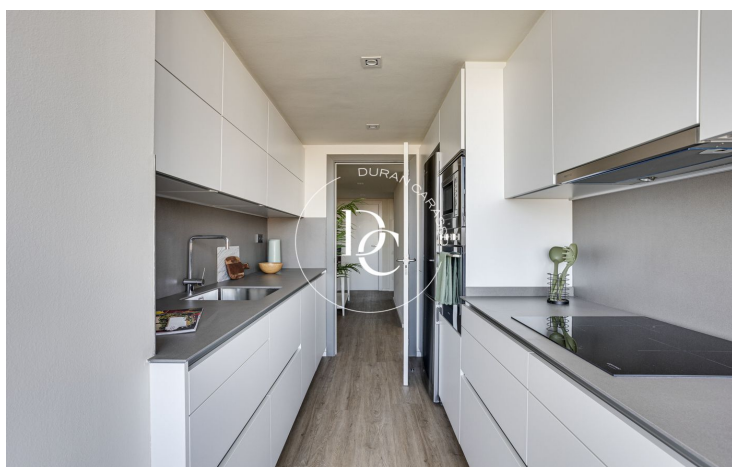
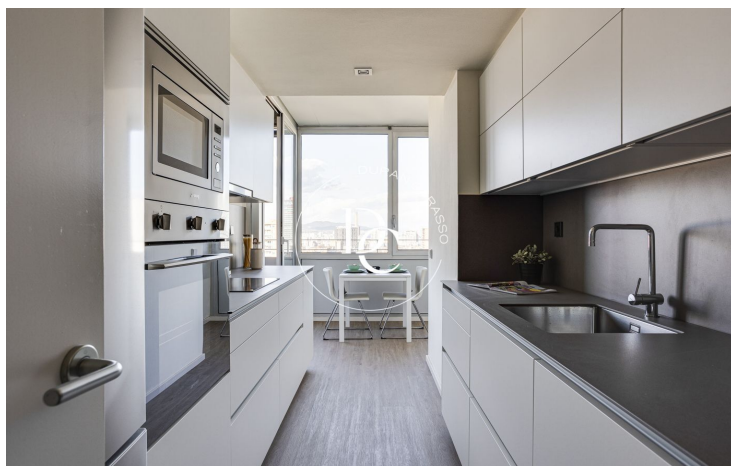
Disponen de grandes ventanales que te permitirán sentir la brisa del mar. Interiores con equipamientos de primera categoría y con todas las comodidades necesarias. Cuentan con servicios comunitarios tales como piscina, espacio de chill-out en la azotea, gimnasio, sauna, zona infantil, vigilancia ininterrumpida, espacios verdes y garaje.

Esta vivienda cuenta con cómodo salón comedor, cocina con espacio para mesa, 1 dormitorio doble en suite y 2 dormitorios individuales ambos con armarios empotrados y vistas. Baño completo. Y una espectacular terraza de 12m2.

Plaza de parking incluida en el precio.

No dudes en contactar con nosotras para agendar una visita





Les dades de cada immoble no són part d'una oferta o d'un contracte. No s'han de considerar exactes o factuais les declaracions fetes per Durán Carasso Grupo Inmobiliario, verbalment o per escrit, respecte de l'immoble, l'estat en què es troba o el valor del mateix. Les fotografies només mostren parts determinades de l'immoble tal com eren en el moment en què es van fer. Les dimensions, àrees i distàncies que es faciliten són només aproximades i han de ser comprovades pel client. Les imatges generades mitjançant ordinador són només una indicació del possible aspecte de l'immoble, i poden canviar en qualsevol moment. La informació sobre un immoble és susceptible de canviar en qualsevol moment.

Contacta amb nosaltres si desitges tenir més informació o programar una visita.