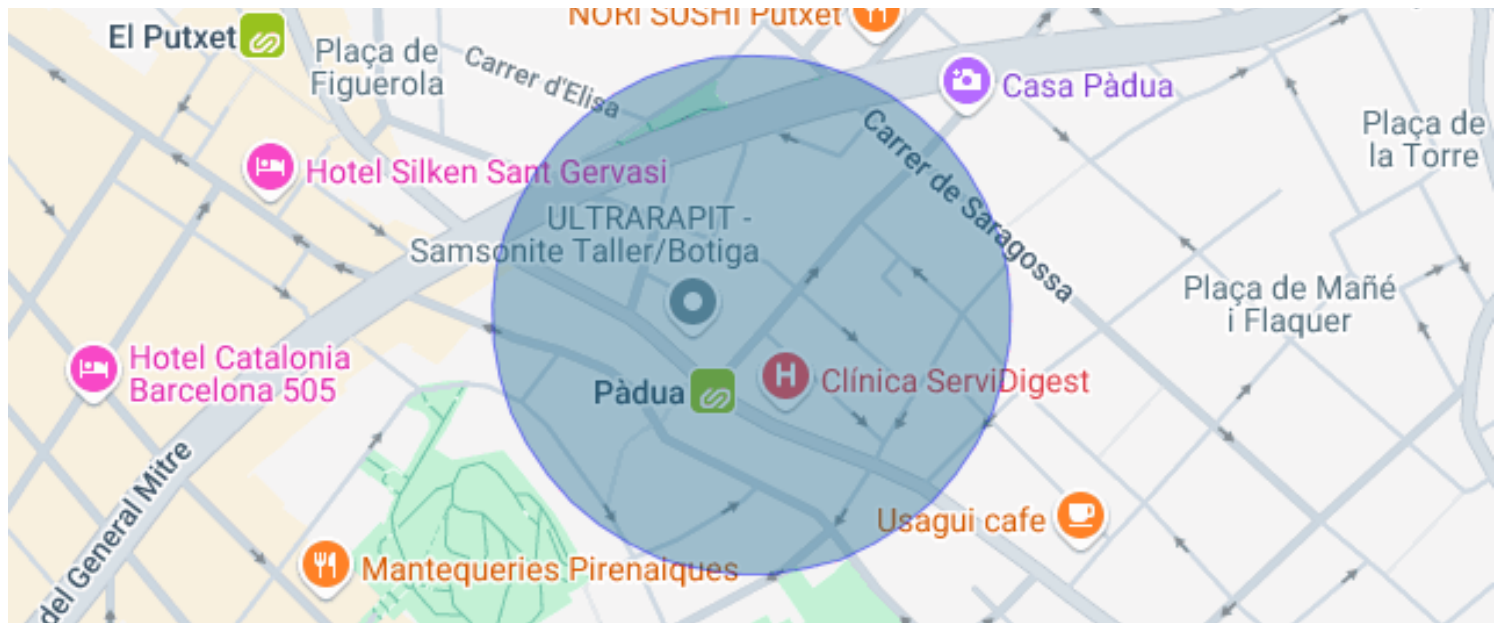




PIS NEOCLASICO EN VENDA AL CARRER PÀDUA

El Putxet i el Farró / Barcelona

Preu	875.000 €	✓ Aire condicionat	✓ Calefacció
Sup. construïda	136 m ²	✓ Vistes a la muntanya	✓ Ascensor
Sup. útil	119 m ²	✓ Terrassa	✓ Balcó
Habitacions	3	✓ Armari encastats	✓ Exterior
Bany	3		
Classificació energètica	Pendent		
Classificació d'emissions	Pendent		
Any de construcció	1946		
Planta	pr		
Altura real	2		



El Putxet i el Farró / Barcelona

Pis situat al carrer Pàdua en una finca neoclàssica amb ascensor.

La seva ubicació al costat del carrer Balmes us permet gaudir de totes les possibilitats que ofereix la nostra ciutat, així com les millors comunicacions en transport públic.

Es tracta d'un pis passant situat a la segona planta reial d'un edifici amb ascensor.

Compte amb una superfície total de 136 m2 construïts.

Aquest habitatge es lliurarà totalment reformat a estrenar amb acabats d'alta qualitat, seguint l'estil dels renders que s'adjunten.

Es proposa una distribució amb una àmplia zona de dia amb saló, menjador i cuina integrada així com tres suites.

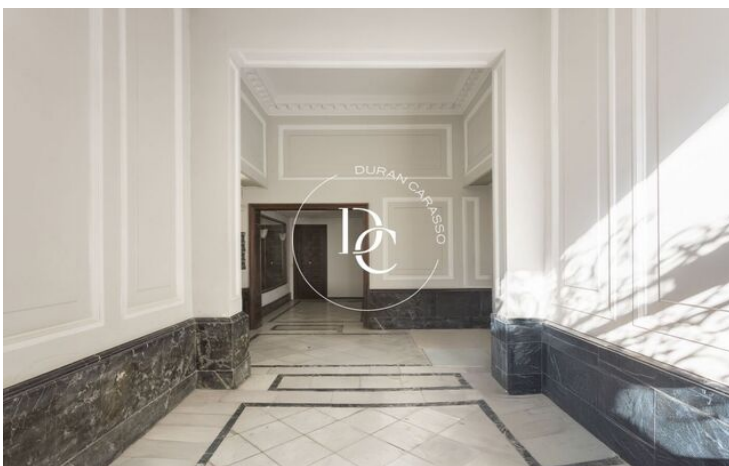
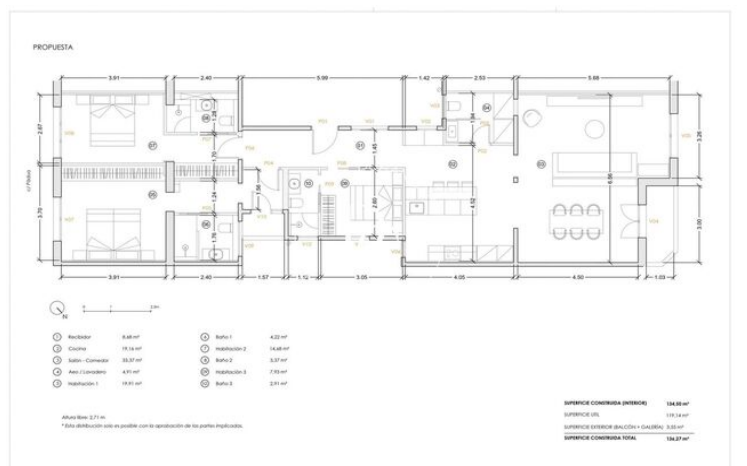
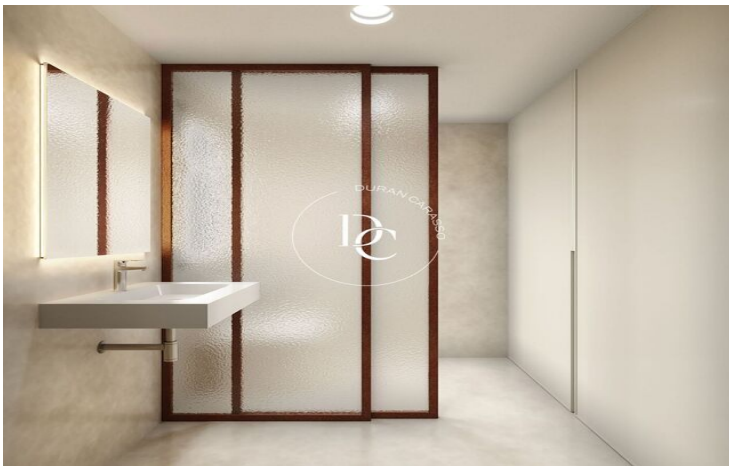
La distribució final es replantejaria segons les necessitats del client final.

EL PREU DE VENDA PUBLICAT ÉS FINAL I INCLOU LA REFORMA.

No deixeu passar l'oportunitat de tenir el vostre pis personalitzat a la millor zona de Barcelona.

Espero la seva trucada per concretar visita al pis i conèixer la proposta.

i recordeu #ViveDondeMereceVivir





Les dades de cada immoble no són part d'una oferta o d'un contracte. No s'han de considerar exactes o factuais les declaracions fetes per Durán Carasso Grupo Inmobiliario, verbalment o per escrit, respecte de l'immoble, l'estat en què es troba o el valor del mateix. Les fotografies només mostren parts determinades de l'immoble tal com eren en el moment en què es van fer. Les dimensions, àrees i distàncies que es faciliten són només aproximades i han de ser comprovades pel client. Les imatges generades mitjançant ordinador són només una indicació del possible aspecte de l'immoble, i poden canviar en qualsevol moment. La informació sobre un immoble és susceptible de canviar en qualsevol moment.

Contacta amb nosaltres si desitges tenir més informació o programar una visita.