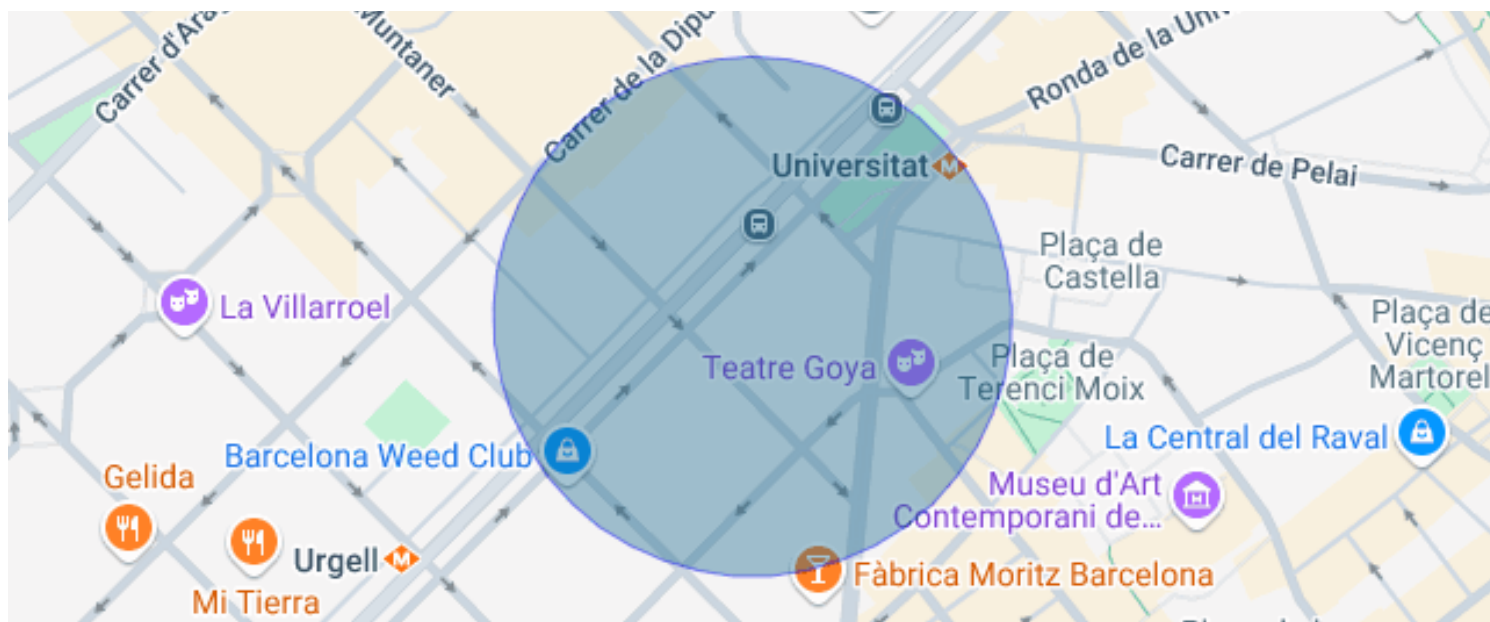


## PIS EN VENDA A GRAN VIA

L'Antiga Esquerra de l'Eixample / Barcelona

<b>Preu</b>	<b>697.000 €</b>	✓ Aire condicionat	✓ Calefacció
Superfície	104 m <sup>2</sup>	✓ Vistes a la muntanya	✓ Traster
Habitacions	2	✓ Ascensor	✓ Conserge
Bany	4	✓ Exterior	
Classificació energètica	F		
Índex prestació energètica	213.00 kw h/m <sup>2</sup> any		
Classificació d'emissions	E		
Emissions	40.00 co/m <sup>2</sup> any		
Any de construcció	1960		



## L'Antiga Esquerra de l'Eixample / Barcelona

Ens complau presentar-vos un magnífic apartament a finca règia, situat en una de les àrees més exclusives de Barcelona. Una propietat de somni que reflecteix el luxe i l'elegància que caracteritzen aquesta ciutat.

Construït amb alts estàndards de qualitat i gran atenció al detall, aquest apartament de 104 m2 destaca pel disseny exquisit i la distribució meticulosa. Cada racó ha estat acuradament pensat per oferir una experiència de vida única i plaent.

A l'accedir a aquest espectacular apartament, hi trobem una bonica cuina de disseny completament equipada, creada per la reconeguda firma Schmidt, amb màxima funcionalitat. Els electrodomèstics de gamma alta Bosch asseguren una experiència culinària inigualable. A més, compta amb amplis armaris de paret que permeten mantenir ordenats tots els utensilis de cuina i queviures.

Continuant per la zona de dia, ens rep un ampli saló menjador que irradia elegància i sofisticació. La finestra exterior permet l'entrada de llum natural, il·luminant cada racó d'aquest meravellós espai.

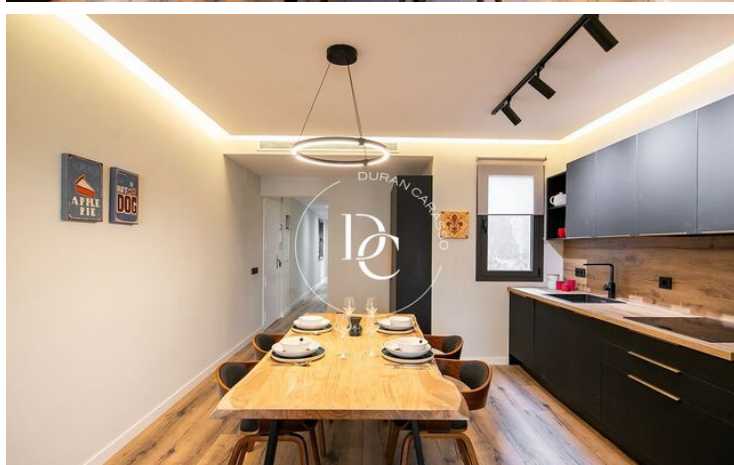
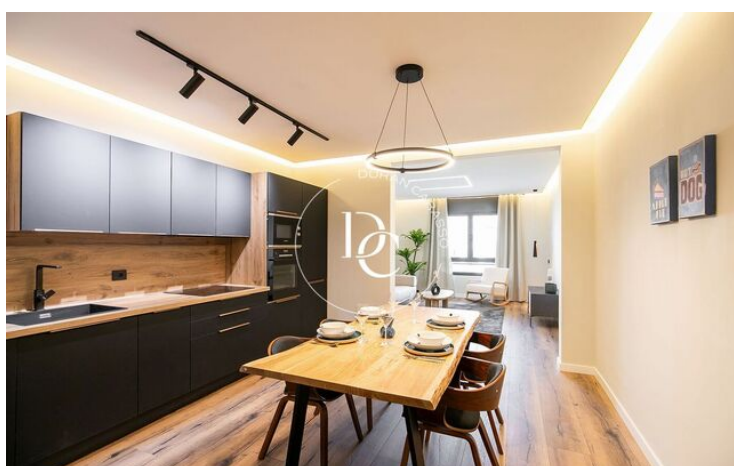
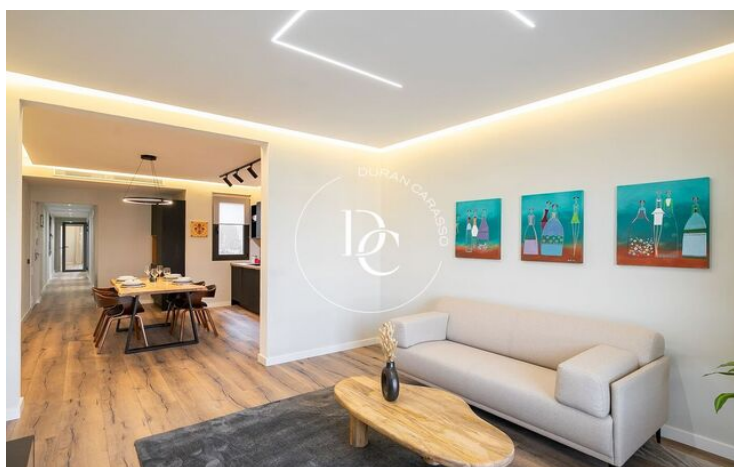
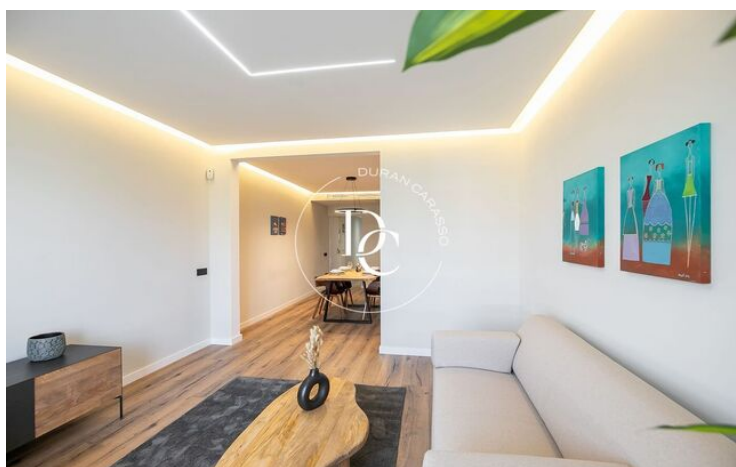
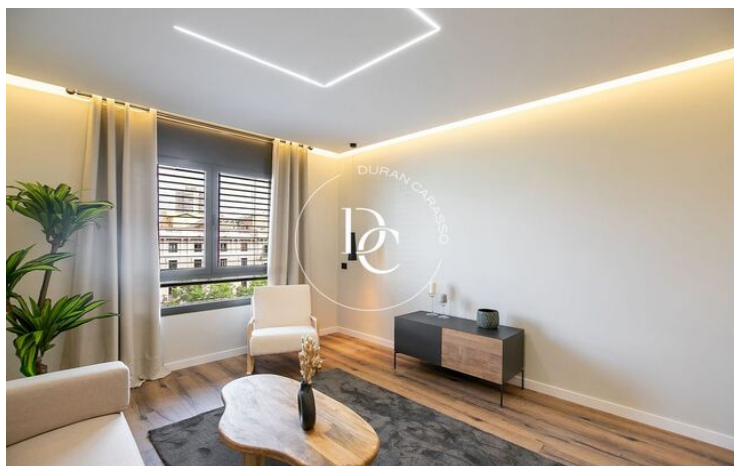
A la part oposada de l'apartament, hi trobem dues espaioses habitacions, una d'elles en suite, perfectes per descansar i desconectar del tràfec diari. Ambdues habitacions han estat dissenyades amb una estètica moderna i elegant, oferint un ambient acollidor i relaxant.

A més, aquest exclusiu apartament compta amb dos banys complets, equipats amb accessoris d'alta qualitat. Els acabats de luxe i l'atenció al detall són evidents a cada racó d'aquests espais de benestar.

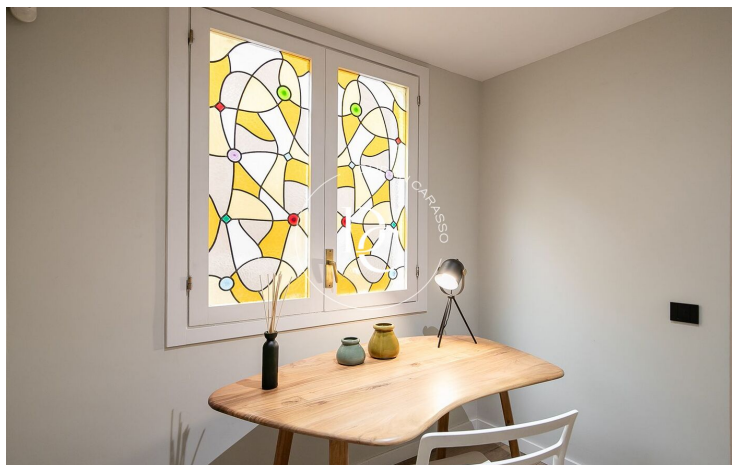
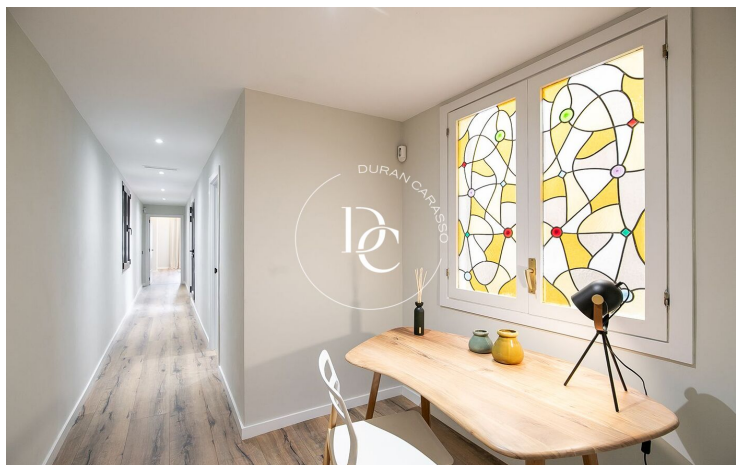
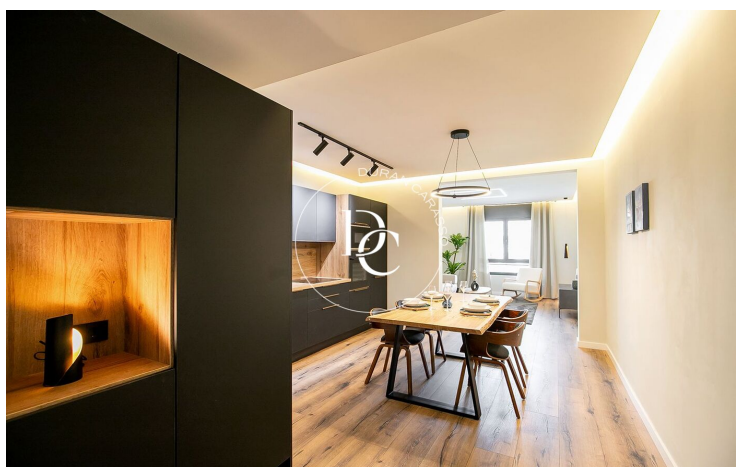
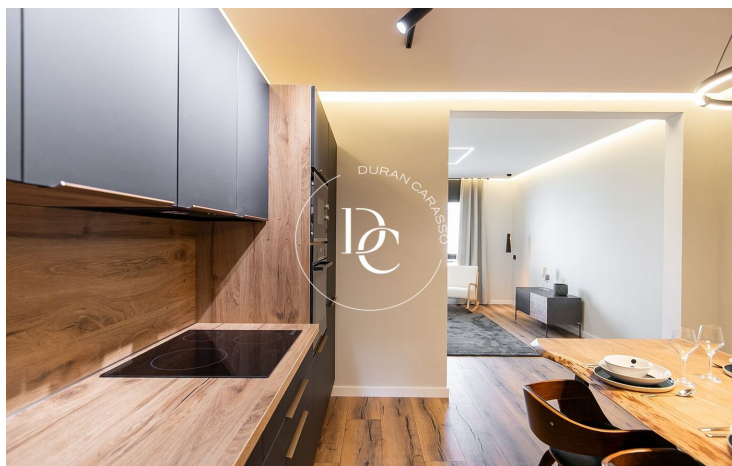
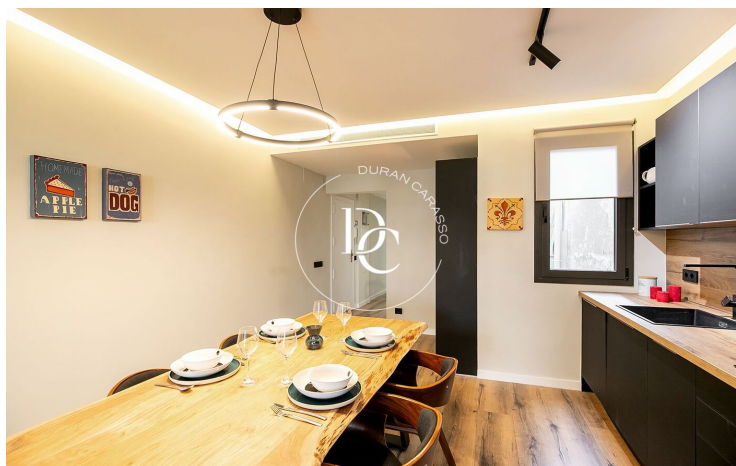
El passadís compta amb un agradable espai compost per una bonica vidriera policromada, espai dissenyat per utilitzar-se com a escriptori, i més endavant trobem un espai obert a l'exterior entre la cuina i l'habitació.

Aquest apartament es troba en una finca règia de 1920 amb nou plantes, que disposa d'ascensor per a la...









Les dades de cada immoble no són part d'una oferta o d'un contracte. No s'han de considerar exactes o factuais les declaracions fetes per Durán Carasso Grupo Inmobiliario, verbalment o per escrit, respecte de l'immoble, l'estat en què es troba o el valor del mateix. Les fotografies només mostren parts determinades de l'immoble tal com eren en el moment en què es van fer. Les dimensions, àrees i distàncies que es faciliten són només aproximades i han de ser comprovades pel client. Les imatges generades mitjançant ordinador són només una indicació del possible aspecte de l'immoble, i poden canviar en qualsevol moment. La informació sobre un immoble és susceptible de canviar en qualsevol moment.

Contacta amb nosaltres si desitges tenir més informació o programar una visita.