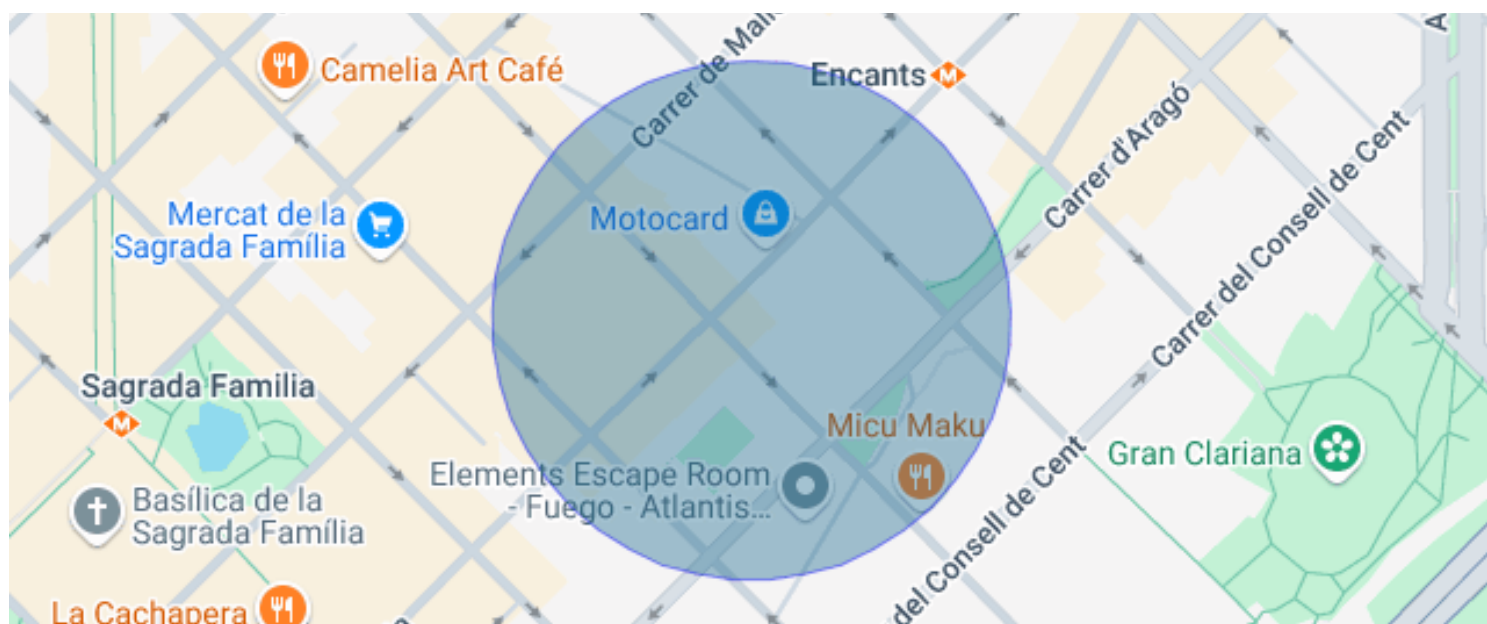




## ÀTIC DE 100 M<sup>2</sup> AL COR DE L'EIXAMPLE DRET

Barcelona / Barcelona ciudad

<b>Preu</b>	<b>525.000 €</b>	✓ Aire condicionat	✓ Calefacció
Sup. construïda	95 m <sup>2</sup>	✓ Vistes	✓ Ascensor
Sup. útil	85 m <sup>2</sup>	✓ Balcó	✓ Armaris encastats
Habitacions	3		
Banys	2		
Classificació energètica	F		
Índex prestació energètica	226.00 kw h/m <sup>2</sup> any		
Classificació d'emissions	E		
Emissions	47.00 co/m <sup>2</sup> any		
Any de construcció	1983		
Planta	5		



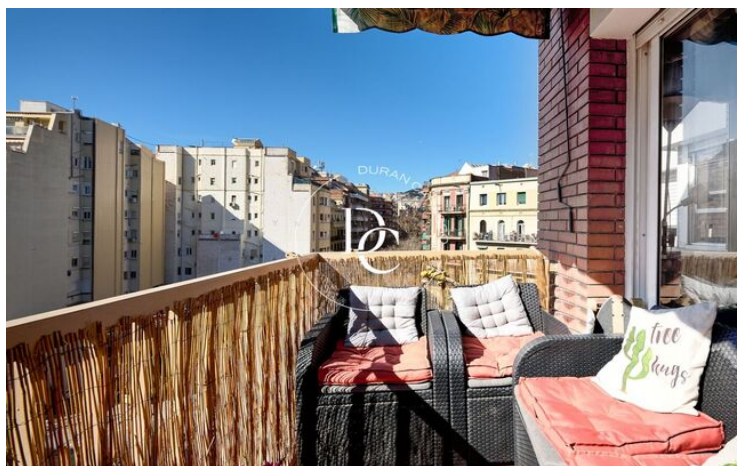
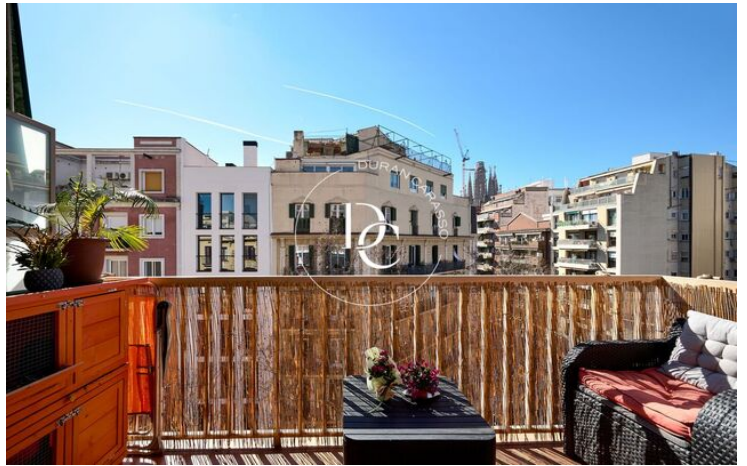
## Barcelona / Barcelona ciudad

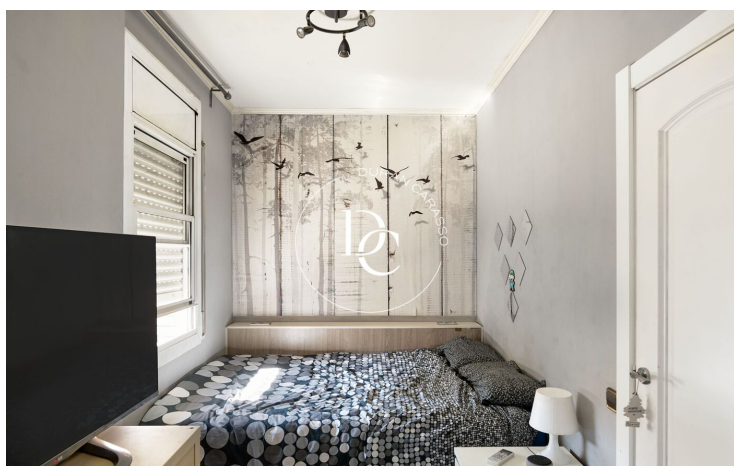
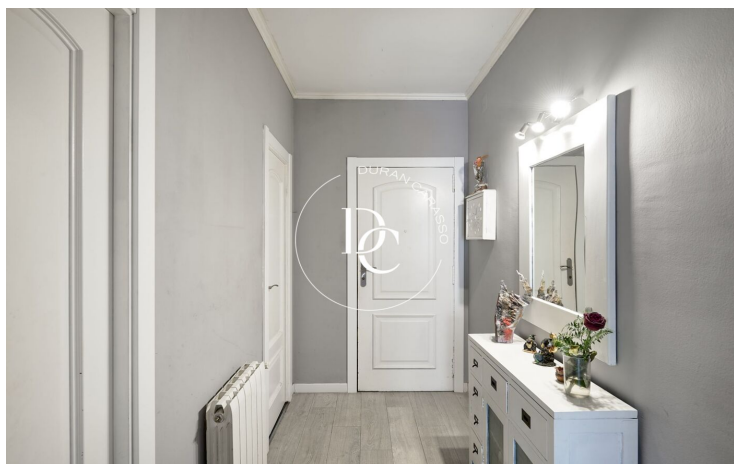
Situat en ple districte de la Dreta de l'Eixample, aquest lluminós àtic de 100 m<sup>2</sup> està llest per entrar a viure. Amb una distribució pràctica i moderna, ofereix un ambient acollidor i funcional, ideal per a aquells que busquen confort en una de les zones més cotitzades de Barcelona. L'habitatge disposa de dues àmplies habitacions dobles, una habitació individual i dos banys complets, proporcionant un espai còmode i ben aprofitat per a tota la família.

La seva excel·lent orientació sud-oest garanteix una llum natural abundant durant tot el dia, mentre que el balcó ofereix un racó perfecte per relaxar-se i gaudir de vistes clares. A més, disposa d'una plaça d'aparcament a la mateixa finca, que es pot adquirir per separat per 25.000 € i aporta un valor afegit en una zona amb alta demanda d'estacionament. L'edifici disposa d'ascensor i ha superat la Inspecció Tècnica d'Edificis (ITE), assegurant el seu bon estat i seguretat.

Situat a la Dreta de l'Eixample, aquest àtic permet gaudir d'un entorn vibrant i exclusiu, caracteritzat per la seva impressionant arquitectura modernista, àmplies avingudes arbrades i una oferta de serveis immillorable. Als voltants, es poden trobar botigues exclusives, restaurants d'alta gastronomia i cafeteries amb encant, a més d'una excel·lent connexió de transport públic i fàcil accés a qualsevol punt de la ciutat. La proximitat a icones com la Casa Batlló, la Pedrera i espais verds com el Parc de la Ciutadella converteix aquest barri en el lloc ideal per gaudir d'una vida urbana amb totes les comoditats a l'abast.

Vive donde mereces vivir.





Les dades de cada immoble no són part d'una oferta o d'un contracte. No s'han de considerar exactes o factuais les declaracions fetes per Durán Carasso Grupo Inmobiliario, verbalment o per escrit, respecte de l'immoble, l'estat en què es troba o el valor del mateix. Les fotografies només mostren parts determinades de l'immoble tal com eren en el moment en què es van fer. Les dimensions, àrees i distàncies que es faciliten són només aproximades i han de ser comprovades pel client. Les imatges generades mitjançant ordinador són només una indicació del possible aspecte de l'immoble, i poden canviar en qualsevol moment. La informació sobre un immoble és susceptible de canviar en qualsevol moment.

Contacta amb nosaltres si desitges tenir més informació o programar una visita.