

PIS DE LUXE DE 186 M2 AMB VISTES EN VENDA A BARCELONA

Barcelona / Barcelona ciudad

Preu	2.270.000 €	✓ Calefacció	✓ Vistes
Sup. construïda	186 m ²	✓ Ascensor	✓ Exterior
Sup. útil	172 m ²		
Habitacions	4		
Banys	3		
Classificació energètica	Pendent		
Classificació d'emissions	Pendent		
Any de construcció	1900		
Planta	pr		



Barcelona / Barcelona ciudad

Durán Carasso us presenta aquest exclusiu pis modernista a la Dreta de l'Eixample.

Es tracta d'un fantàstic habitatge de 181 m² més una terrassa de 145 metres², que ens ofereix unes vistes espectaculars a la Pedrera. Situat en una finca règia espectacularment rehabilitada, amb ascensor, aquest immoble és un exemple de gust exquisit i refinament decoratiu a totes les estances.

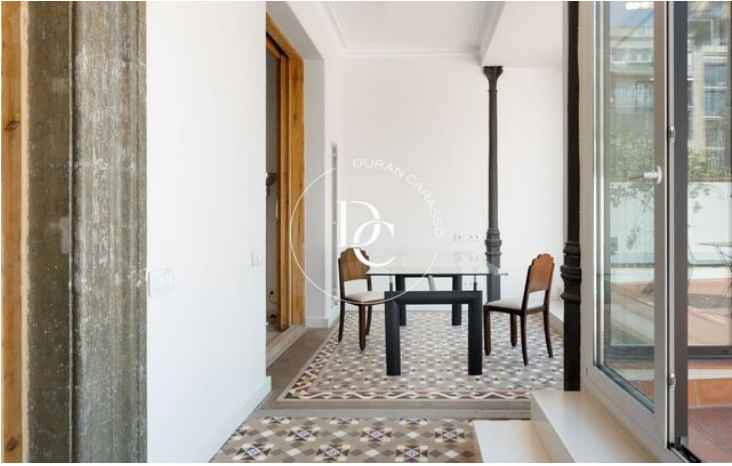
Entrant a la vivenda, disposem d'un ampli rebedor-hall que ens permet visualitzar tot l'immoble, des del balcó galeria de la façana principal, fins a la immensa terrassa posterior. A la dreta podem gaudir d'una suite amb vestidor i bany (es podria segregat una altra habitació, si fos necessari). A la dreta, davant del vestíbul, una habitació independent, amb sortida a un altre preciós pati interior. A continuació, un altre bany complet. Seguint el passadís principal trobem una cuina independent totalment equipada, amb zona de treball i sortida a un altre

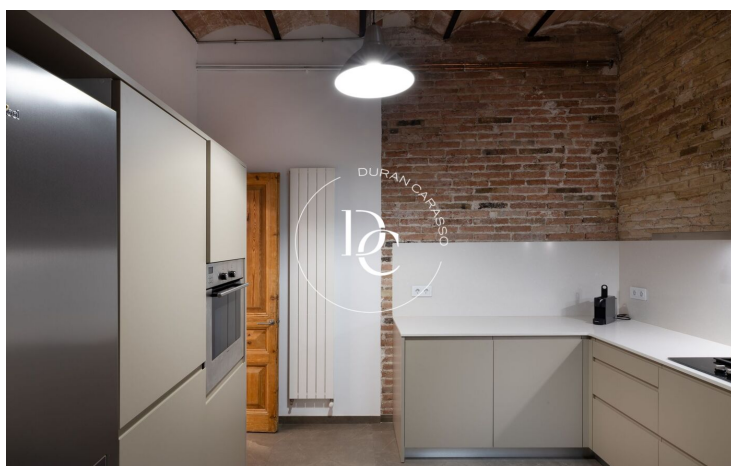
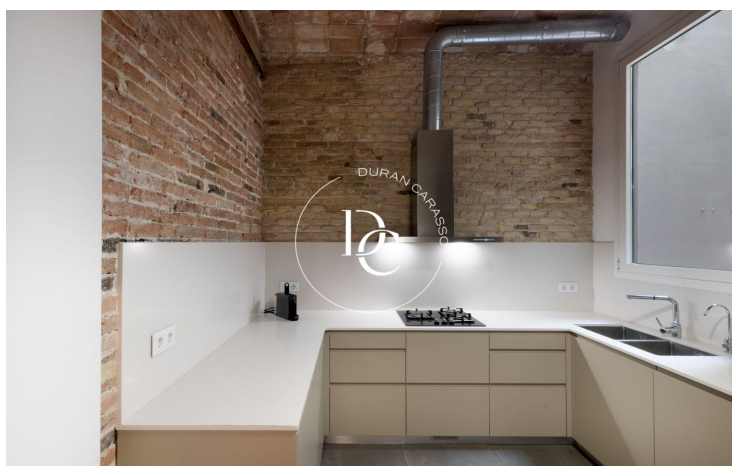
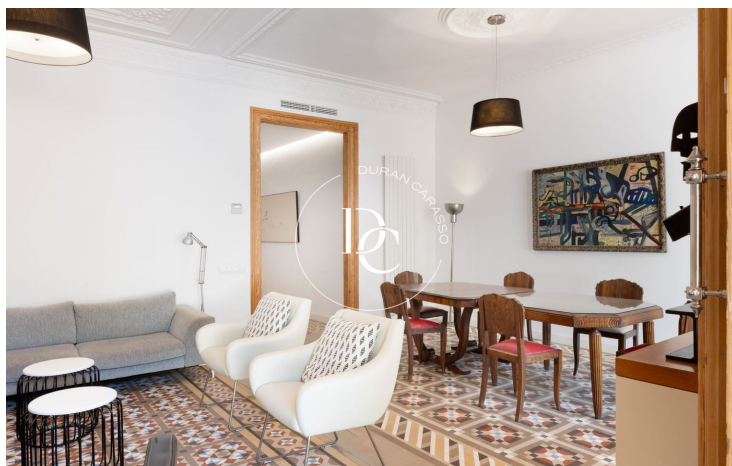
pati. Tot seguit, ens trobem en un gran saló menjador de 55 m² amb doble zona interior/exterior i l'accés a la terrassa espectacular.

A la restauració s'han mantingut tots els elements originals, la fusteria interior de fusta massissa, els sostres artesonats en algunes estances, d'altres han recuperat la volta catalana, portes de fusta corredisses originals, s'han mantingut també els originals terres de Nolla hidràulics, i recuperat tots els vitralls de finals del S XIX.

L'habitatge disposa de calefacció mitjançant radiadors Runtal, aire condicionat per conducte, filtre per osmosi a la cuina, banys amb terres de microciment, reguladors d'intensitat lumínica, i vidres aïllants a totes les estances.

Un espectacular pis en una ubicació immillorable, amb les vistes més exclusives a la part posterior de la Pedrera.





Les dades de cada immoble no són part d'una oferta o d'un contracte. No s'han de considerar exactes o factuais les declaracions fetes per Durán Carasso Grupo Inmobiliario, verbalment o per escrit, respecte de l'immoble, l'estat en què es troba o el valor del mateix. Les fotografies només mostren parts determinades de l'immoble tal com eren en el moment en què es van fer. Les dimensions, àrees i distàncies que es faciliten són només aproximades i han de ser comprovades pel client. Les imatges generades mitjançant ordinador són només una indicació del possible aspecte de l'immoble, i poden canviar en qualsevol moment. La informació sobre un immoble és susceptible de canviar en qualsevol moment.

Contacta amb nosaltres si desitges tenir més informació o programar una visita.