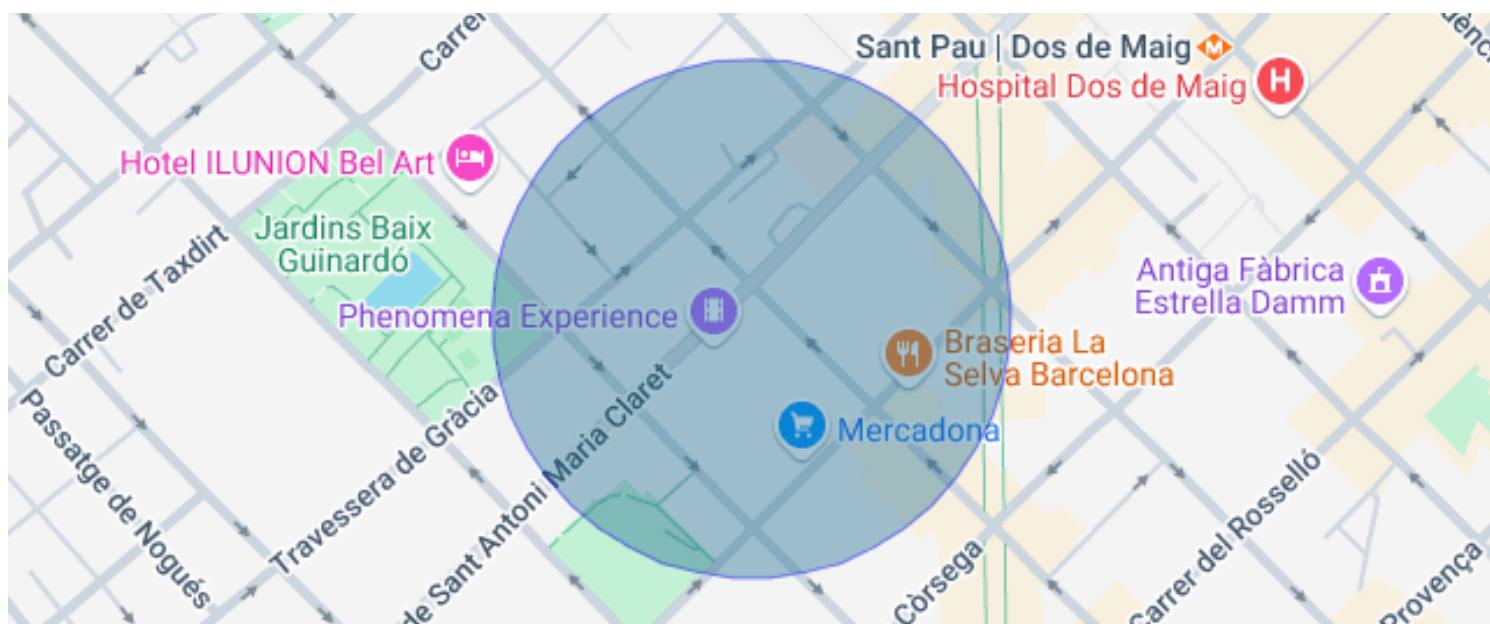




## ÀTIC AMB TERRASSA EN VENDA A SAGRADA FAMILIA

Sagrada Familia / Barcelona

<b>Preu</b>	<b>599.000 €</b>	✓ Aire condicionat	✓ Pets
Sup. construïda	109 m <sup>2</sup>	✓ Calefacció	✓ Vistes a la muntanya
Sup. útil	93 m <sup>2</sup>	✓ Traster	✓ Ascensor
Habitacions	4	✓ Parking	✓ Terrassa
Banys	2	✓ Balcó	✓ Armaris encastats
Classificació energètica	F	✓ Exterior	
Índex prestació energètica	225.00 kw h/m <sup>2</sup> any		
Classificació d'emissions	E		
Emissions	47.00 co/m <sup>2</sup> any		
Any de construcció	1982		
Planta	5		



## Sagrada Família / Barcelona

Al cor de l'emblemàtic barri de Sagrada Família, hi ha aquest exclusiu àtic en una finca clàssica cantonera que combina elegància i funcionalitat. La propietat, en impecable estat, destaca per la seva lluminositat, gràcies a la seva orientació est, que permet gaudir del sol del matí a cada racó de l'habitatge.

L'habitatge disposa d'un espaiós saló-menjador, un ambient càlid i acollidor amb accés directe a una còmoda terrassa exterior, perfecta per col·locar una taula on compartir menjars a l'aire lliure o un sofà on relaxar-se i gaudir de l'entorn.

La cuina, àmplia i equipada amb electrodomèstics integrats, compta amb un pràctic menjador de diari, ideal per a la comoditat de la família. Des d'aquí, s'accedeix a un safareig independent, lluminós i ben ventilat, amb espai per a rentadora, assecadora i mobles d'emmagatzematge. A més, la distribució dels espais permet integrar fàcilment la cuina al saló, aportant més sensació d'amplitud.

La zona de descans es compon de quatre dormitoris, cadascun dissenyat per oferir el màxim confort. El dormitori principal, una suite elegant, disposa de vestidor, bany amb doble pica i accés directe a la terrassa. Els tres dormitoris restants, amplis i lluminosos, compten amb armari de paret i comparteixen un segon bany complet que dona servei a la resta de la vivenda.

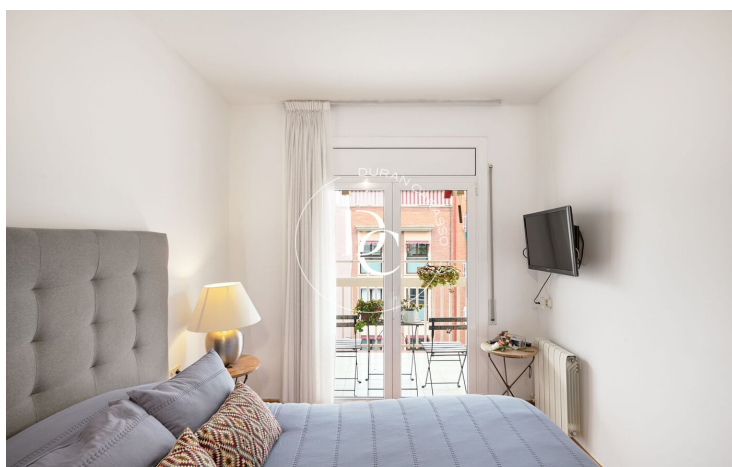
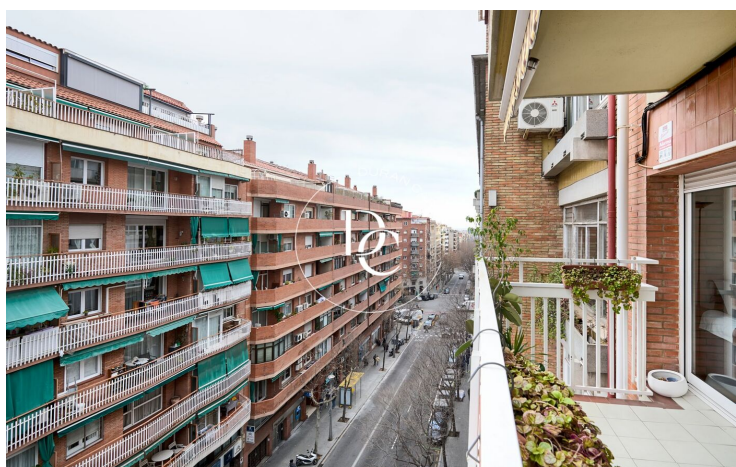
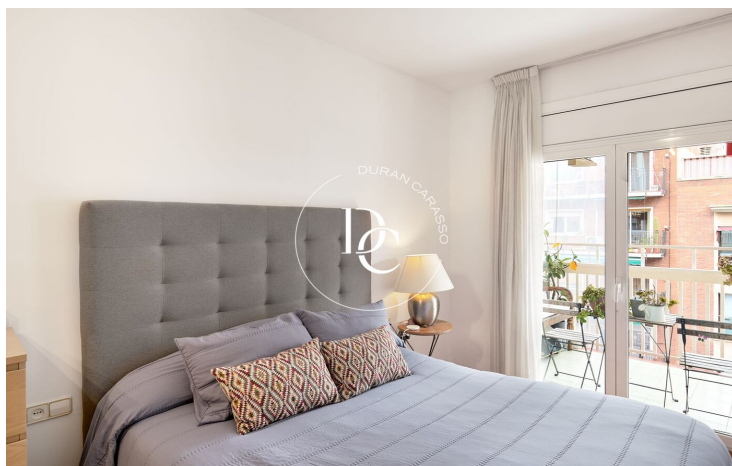
Un detall que fa única aquesta propietat és l'espai addicional al qual s'accedeix des del rebedor. Originalment un traster, ha estat integrat a l'habitatge i ara funciona com un pràctic espai per a emmagatzematge per a roba, calçat o fins i tot com a zona auxiliar. La finestra orientada al sud aporta encara més llum natural a l'interior del pis.

Per completar aquest excepcional habitatge, la propietat disposa de plaça d'aparcament gran a la mateixa finca, amb accés directe des de l'ascensor. Aquesta es ven per 30.000€ preu a part.

A més, la finca compta amb un terrat comunitari d'ús compartit, ideal per gaudir de les vistes, passar temps o simplement relaxar-se.

...





Les dades de cada immoble no són part d'una oferta o d'un contracte. No s'han de considerar exactes o factuais les declaracions fetes per Durán Carasso Grupo Inmobiliario, verbalment o per escrit, respecte de l'immoble, l'estat en què es troba o el valor del mateix. Les fotografies només mostren parts determinades de l'immoble tal com eren en el moment en què es van fer. Les dimensions, àrees i distàncies que es faciliten són només aproximades i han de ser comprovades pel client. Les imatges generades mitjançant ordinador són només una indicació del possible aspecte de l'immoble, i poden canviar en qualsevol moment. La informació sobre un immoble és susceptible de canviar en qualsevol moment.

Contacta amb nosaltres si desitges tenir més informació o programar una visita.