



FANTÀSTIC PIS AMB GRAN TERRASSA ENJARDINADA I PÀRQUING A TURÓ PARC

Turó Park / Barcelona

Preu	1.495.000 €	✓ Calefacció	✓ Vistes
Sup. construïda	239 m ²	✓ Jardí	✓ Traster
Sup. útil	209 m ²	✓ Ascensor	✓ Xemeneia
Habitacions	5	✓ Seguretat	✓ Parking
Banys	4	✓ Terrassa	✓ Conserge
Classificació energètica	Pendent	✓ Armari encastats	✓ Exterior
Classificació d'emissions	Pendent		
Any de construcció	1961		
Planta	1		
Altura real	2		



Turó Park / Barcelona

Exclusiva propietat, ubicada a la zona de Turó Parc, una de les zones més prestigioses de Barcelona i envoltada dels millors comerços i serveis.

L'habitatge consta de de 240m² i té una gran terrassa de 116m² totalment gaudible a nivell de saló, que permet ubicar zona de menjador d'estiu, chillout, i solàrium. A més, disposa d'un espai d'emmagatzematge molt còmode a la mateixa zona. Tota la terrassa està envoltada de plantes, cosa que proporciona una agradable sensació de descans, molt exclusiva i especial a Barcelona.

L'habitatge està perfectament distribuït entre zona de dia i zona de nit. A través d'un ampli hall d'entrada s'accedeix als dos salons de l'habitatge, tots dos amb sortida directa a la terrassa. El primer dels salons disposa de xemeneia i el segon és un gran espai molt confortable orientat, a més de la terrassa, a un pati enjardinat del darrere.

A més, en aquesta zona de dia hi ha una gran cuina office amb accés directe de l'ascensor de servei, àrea de bugaderia i habitació de servei. Completa la zona un bany de cortesia per a visites.

La zona de nit està composta per 4 habitacions i tres banys complets distribuïts de la manera següent: una suite de 30 m² molt assolellada amb vestidor i amb una orientació estupenda; una suite amb vestidor i armaris de paret; una àmplia habitació doble també amb armaris de paret i una habitació individual amb sortida a pati.

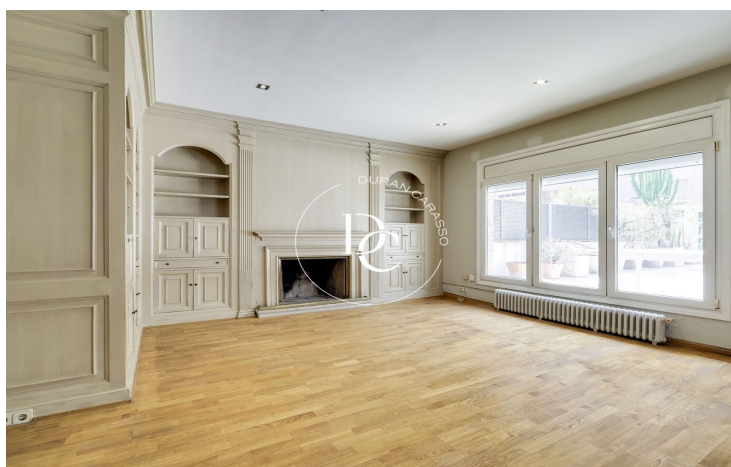
L'immoble disposa d'una àmplia plaça de pàrquing a la mateixa finca i traster, ambdós inclosos al preu.

La finca està en perfecte estat i és de molt fàcil accés, també per a persones amb mobilitat reduïda i disposa de servei de consergeria de matí i vesprada.

Sens dubte, una propietat espectacular i molt exclusiva per l'àmplia terrassa enjardinada, única a la zona.

No deixeu de visitar-la!





Les dades de cada immoble no són part d'una oferta o d'un contracte. No s'han de considerar exactes o factuais les declaracions fetes per Durán Carasso Grupo Inmobiliario, verbalment o per escrit, respecte de l'immoble, l'estat en què es troba o el valor del mateix. Les fotografies només mostren parts determinades de l'immoble tal com eren en el moment en què es van fer. Les dimensions, àrees i distàncies que es faciliten són només aproximades i han de ser comprovades pel client. Les imatges generades mitjançant ordinador són només una indicació del possible aspecte de l'immoble, i poden canviar en qualsevol moment. La informació sobre un immoble és susceptible de canviar en qualsevol moment.

Contacta amb nosaltres si desitges tenir més informació o programar una visita.