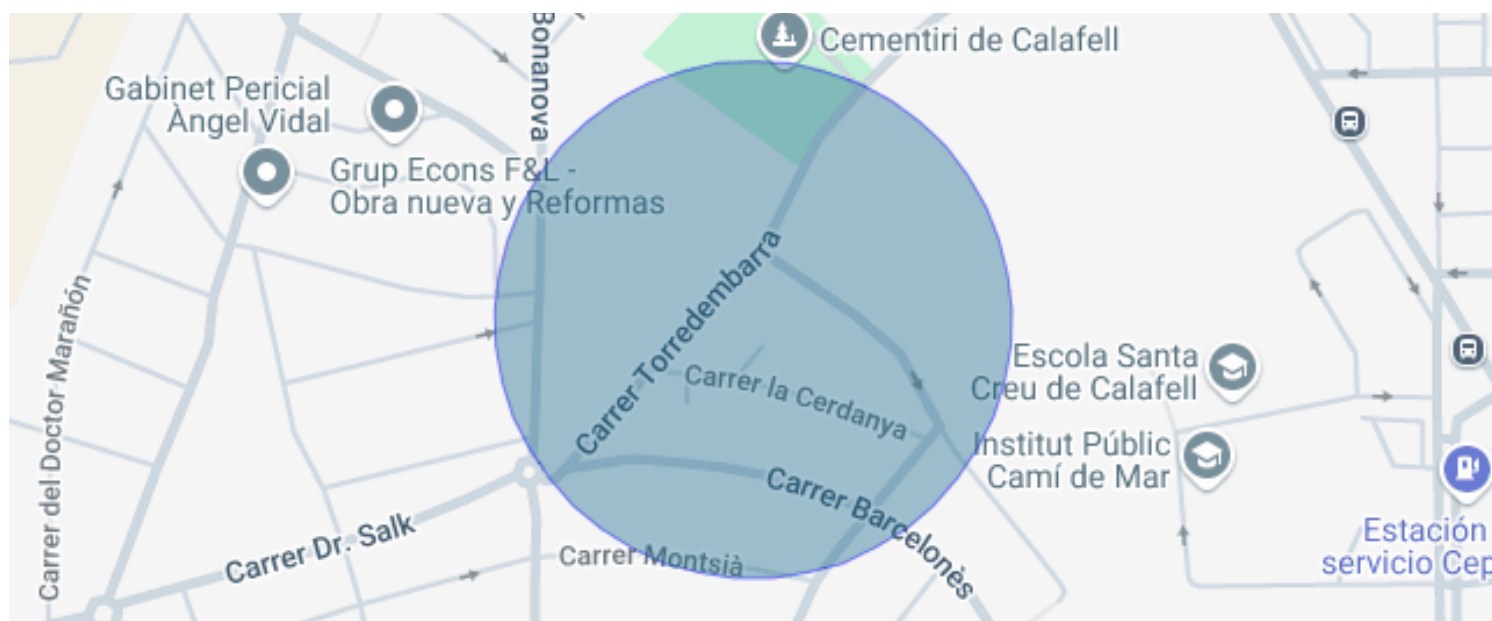




CASA EN VENDA A CALAFELL

Calafell Residencial / Calafell

| | | | |
|----------------------------|-------------------------------|-----------------|---------------------|
| Preu | 780.000 € | ✓ Piscina | ✓ Calefacció |
| Sup. construïda | 471 m ² | ✓ Vistes al mar | ✓ Jardí |
| Sup. útil | 222 m ² | ✓ Parking | ✓ Terrassa |
| Habitacions | 5 | ✓ Balcó | ✓ Armaris encastats |
| Banys | 5 | | |
| Terreny | 600 m ² | | |
| Classificació energètica | C | | |
| Índex prestació energètica | 77.00 kw h/m ² any | | |
| Classificació d'emissions | C | | |
| Emissions | 18.00 co/m ² any | | |
| Any de construcció | 2000 | | |



Calafell Residencial / Calafell

A una de les urbanitzacions més prestigioses de la Costa Daurada (La Bonavista de Calafell) s'alça aquesta majestuosa casa de més de 550 metres quadrats, amb acabats i distribució impecables.

El port clàssic que ja s'albira des del jardí és imponent. Només en entrar ens rep un hall des del qual podem dirigir-nos al gran saló, de més de 60 metres quadrats flanquejat per enormes finestrals als tres costats i des d'on s'albira la terrassa, el seu jardí amb piscina tot al mateix nivell, i el horitzó net ja que just davant de la casa trobem una extensa zona enjardinada i les pistes de tennis de Calafell.

La cuina, que es troba just a un pas del saló, és també de mida generosa, dividida en menjador i cuina. Així mateix a la mateixa planta, hi trobem una convenient habitació i un bany complet.

Per les còmodes i àmplies escales ens desplaçem cap a la joia de la corona: la màster suite, però abans d'accedir-hi, i com a avantsala, trobem un ampli vestidor coronat per un bany que inclou jacuzzi i dutxa independent. Ja a la gran habitació principal de més de 30 metres quadrats, amb sortida a una extensa terrassa on veure també el Mediterrani. Certament, un lloc exclusiu.

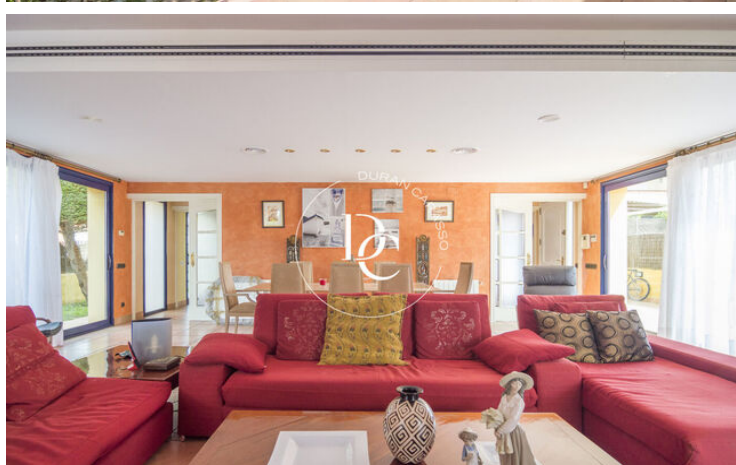
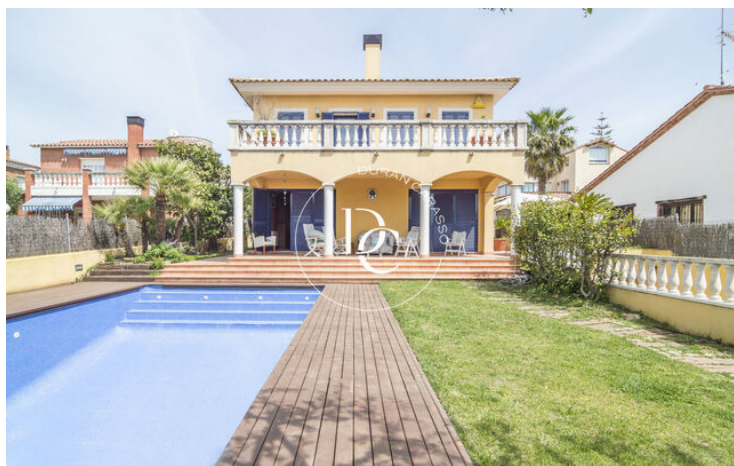
Les altres tres habitacions ens sorprenen per la gran mida i per ser totes en suite. Totes elles amb una distribució convenient i molt privades.

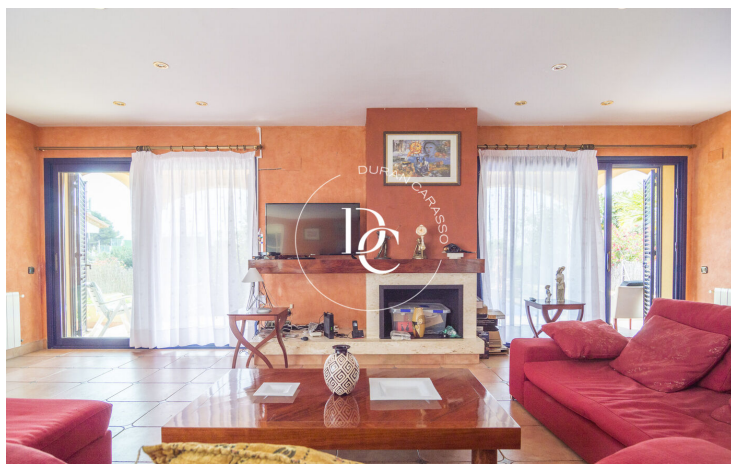
Al soterrani, ens rep l'espaiós garatge, capaç d'aixoplugar més de 4 vehicles i nombrosos objectes ja que hi ha altres habitacions com a traster. Contigu a aquest trobem un celler on albergar vins a una temperatura ideal. Més endavant veurem una habitació doble, sala de neteja i maquinària i una altra sala contigua amb cabina de sauna i alhora connectada a un encantador pati andalús.

El jardí, orientat a sud disposa de múltiples espais on gaudir intensament de la família i amigats, tant a la part lateral est com al frontal i la seva zona enjardinada. La fina piscina, amb la seva platja de fusta exalça el conjunt amb una escultura clàssica que alhora és una font.

Caminant exactament a 1km de la platja i a 1,5km de l'estació de tren. I encara més a prop de centres comercials, mercats, centres de salut, l'animada Rambla, col·legis, camp de futbol, ??és sens dubte una de les millors ubicacions que Calafell pot oferir, a un pas de tot, sense l'impacte turístic típic estiu.

Viu on mereixes viure.





Les dades de cada immoble no són part d'una oferta o d'un contracte. No s'han de considerar exactes o factuais les declaracions fetes per Durán Carasso Grupo Inmobiliario, verbalment o per escrit, respecte de l'immoble, l'estat en què es troba o el valor del mateix. Les fotografies només mostren parts determinades de l'immoble tal com eren en el moment en què es van fer. Les dimensions, àrees i distàncies que es faciliten són només aproximades i han de ser comprovades pel client. Les imatges generades mitjançant ordinador són només una indicació del possible aspecte de l'immoble, i poden canviar en qualsevol moment. La informació sobre un immoble és susceptible de canviar en qualsevol moment.

Contacta amb nosaltres si desitges tenir més informació o programar una visita.