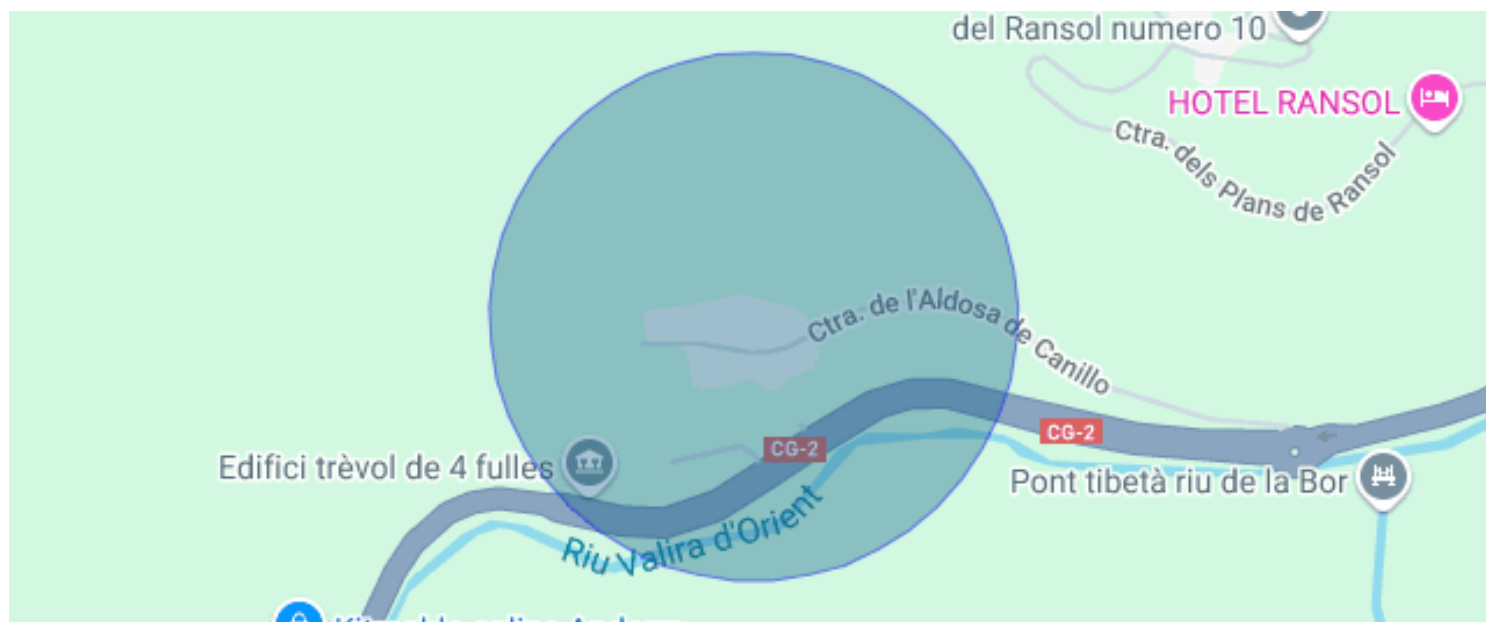




ÀTIC DÚPLEX EN VENDA EN RANSOL

Canillo / Canillo

Preu	730.000 €	✓ Calefacció	✓ Vistes a la muntanya
Sup. construïda	174 m ²	✓ Traster	✓ Ascensor
Sup. útil	161 m ²	✓ Xemeneia	✓ Parking
Habitacions	4	✓ Terrassa	✓ Balcó
Banys	4	✓ Armari encastats	✓ Exterior
Classificació energètica	Pendent		
Classificació d'emissions	Pendent		
Any de construcció	2015		
Planta	4		
Altura real	4		



Canillo / Canillo

Àtic dúplex modern a Ransol, Parròquia de Canillo

Aquest espectacular àtic dúplex es troba en una ubicació privilegiada a Ransol, a la parròquia de Canillo, a pocs minuts a peu de les pistes d'esquí del Tarter.

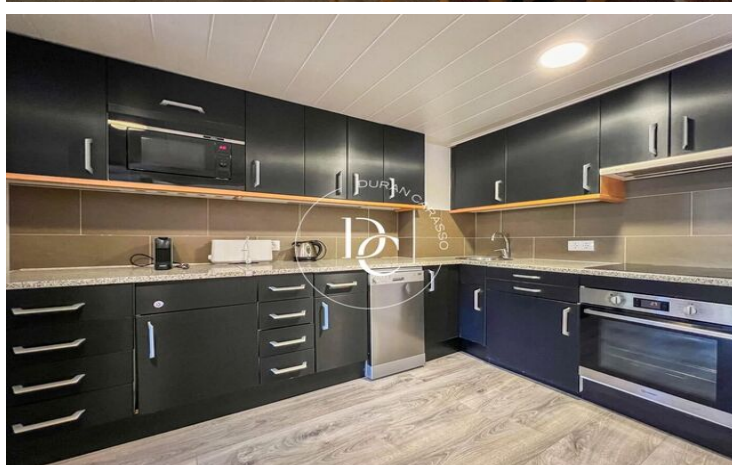
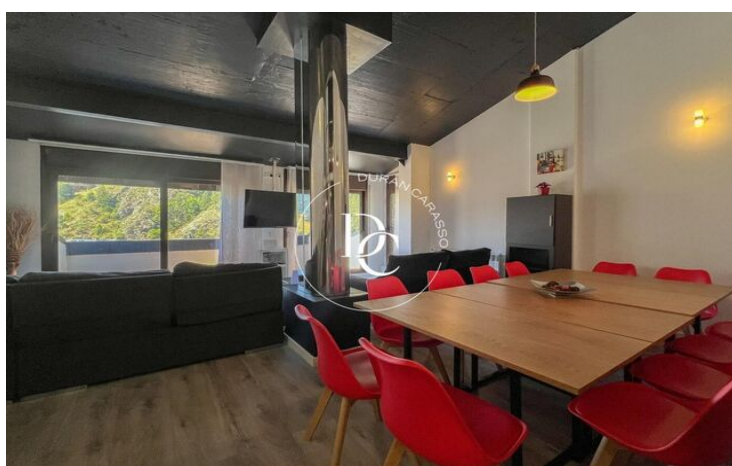
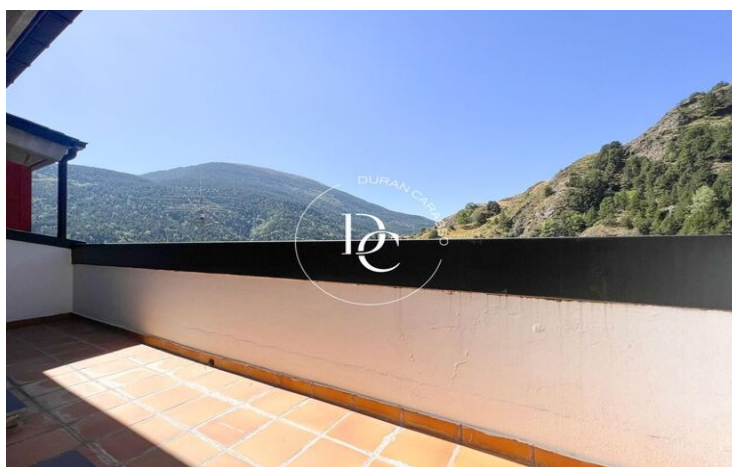
Amb una superfície útil de 161 m² i 13 m² de terrassa, aquesta propietat és el refugi perfecte per als que busquen una llar còmode i modern al cor dels Pirineus. L'apartament té una distribució ben pensada que inclou 4 dormitoris dobles, 3 banys complets i un lavabo addicional.

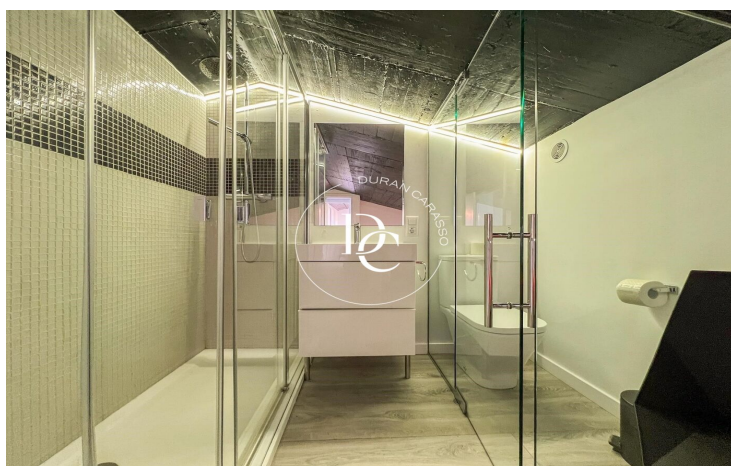
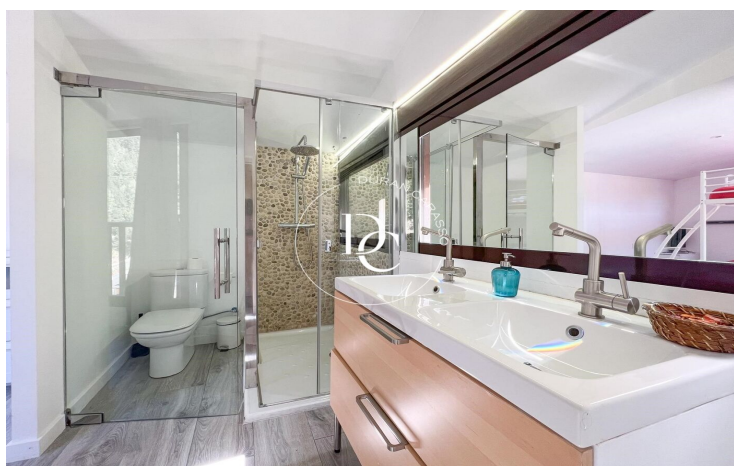
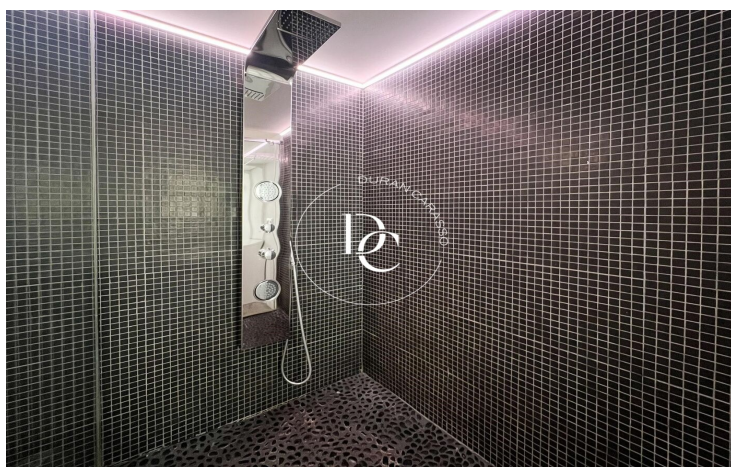
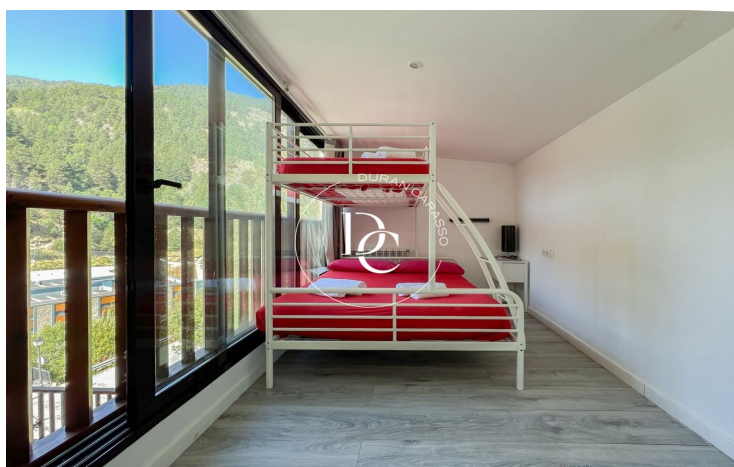
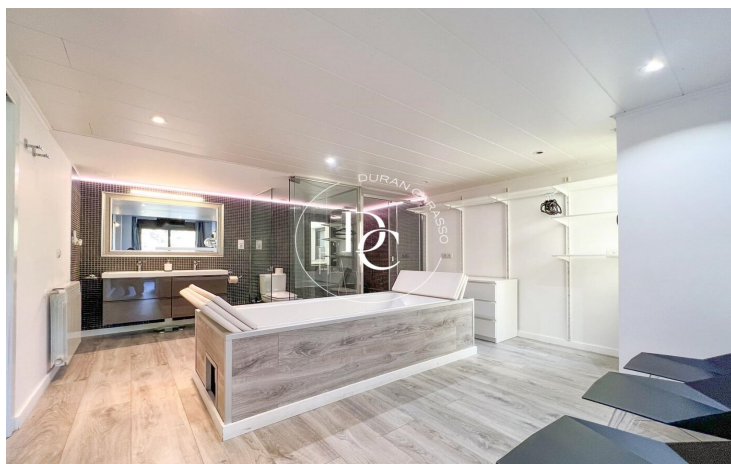
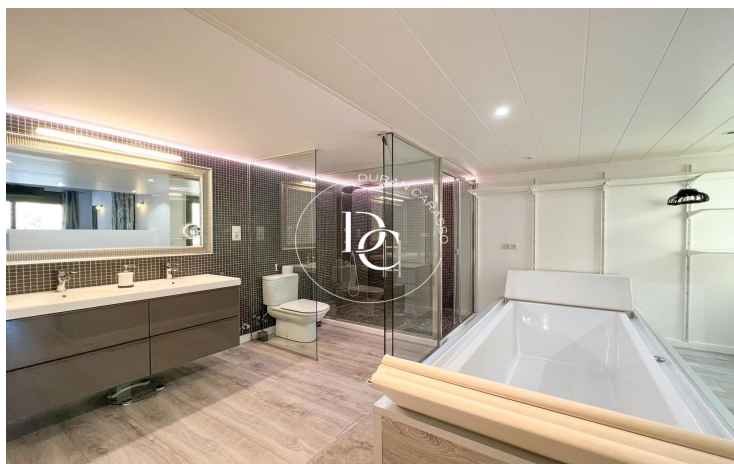
A més, disposa d'una zona de bugaderia per a més comoditat. La cuina, oberta i completament equipada, connecta amb l'ampli saló-menjador, fet que crea un espai lluminós i acollidor ideal per gaudir en família o amb amics.

L'orientació sud-est de l'immoble garanteix una excel·lent llum natural al llarg del dia, oferint a més unes vistes impressionants a les muntanyes que envolten la zona.

La propietat està ubicada en un edifici plurifamiliar amb pocs veïns, cosa que assegura privadesa i tranquil·litat. La propietat disposa d'un box de 100m² i una plaça de pàrquing addicional de 15m²

A més, Ransol ofereix una excel·lent connectivitat amb serveis com supermercats, restaurants i altres comerços propers. La parròquia de Canillo es a una distància de 5 km.





Les dades de cada immoble no són part d'una oferta o d'un contracte. No s'han de considerar exactes o factuais les declaracions fetes per Durán Carasso Grupo Inmobiliario, verbalment o per escrit, respecte de l'immoble, l'estat en què es troba o el valor del mateix. Les fotografies només mostren parts determinades de l'immoble tal com eren en el moment en què es van fer. Les dimensions, àrees i distàncies que es faciliten són només aproximades i han de ser comprovades pel client. Les imatges generades mitjançant ordinador són només una indicació del possible aspecte de l'immoble, i poden canviar en qualsevol moment. La informació sobre un immoble és susceptible de canviar en qualsevol moment.

Contacta amb nosaltres si desitges tenir més informació o programar una visita.