



## CASA DE LUXE DE 703 M2 EN VENDA A CARDEDEU

Cardedeu / Vallès Oriental

<b>Preu</b>	<b>1.200.000 €</b>	✓ Pets	✓ Calefacció
Sup. construïda	703 m <sup>2</sup>	✓ Vistes a la muntanya	✓ Jardí
Habitacions	5	✓ Amoblat	✓ Armaris encastats
Banys	4		
Terreny	1.764 m <sup>2</sup>		
Classificació energètica	Pendent		
Classificació d'emissions	Pendent		
Any de construcció	1978		



## Cardedeu / Vallès Oriental

¡Claro! Aquí tienes la traducción al catalán:

Benvingut a la teva nova llar a Cardedeu! Aquesta impressionant casa, construïda l'any 1978, t'ofereix una experiència de vida única amb una ubicació privilegiada i comoditats excepcionals.

La propietat es troba en una generosa parcel·la de 1.764 m<sup>2</sup>, amb una superfície útil de 312 m<sup>2</sup> i una superfície construïda de 703 m<sup>2</sup> distribuïts en dues plantes, proporcionant un espai ampli i funcional per a tota la teva família.

A l'interior, trobaràs tres acollidores habitacions dobles, dues confortables habitacions simples i cinc elegants banys, assegurant la privacitat i comoditat de cada membre de la família.

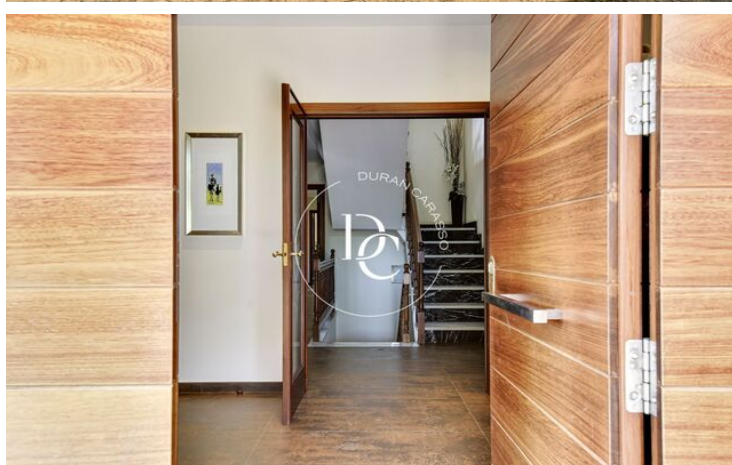
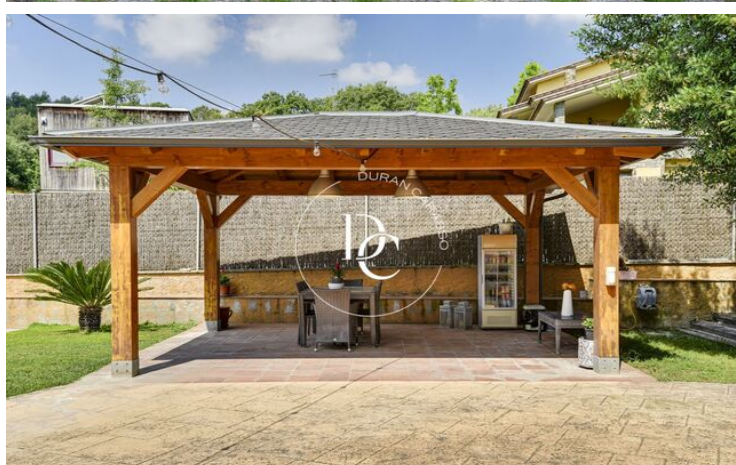
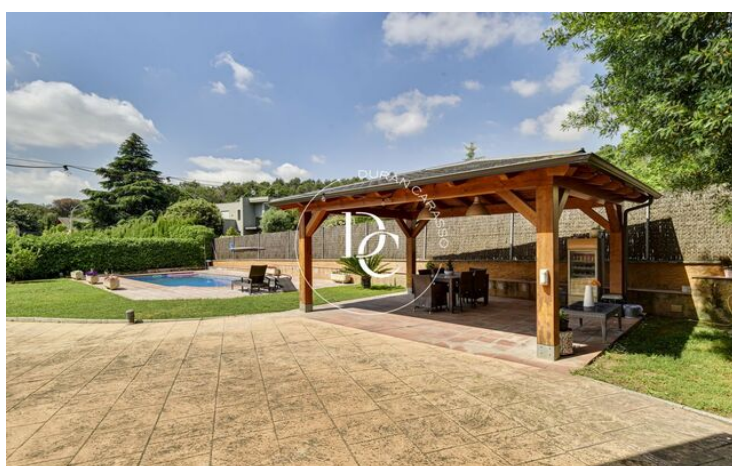
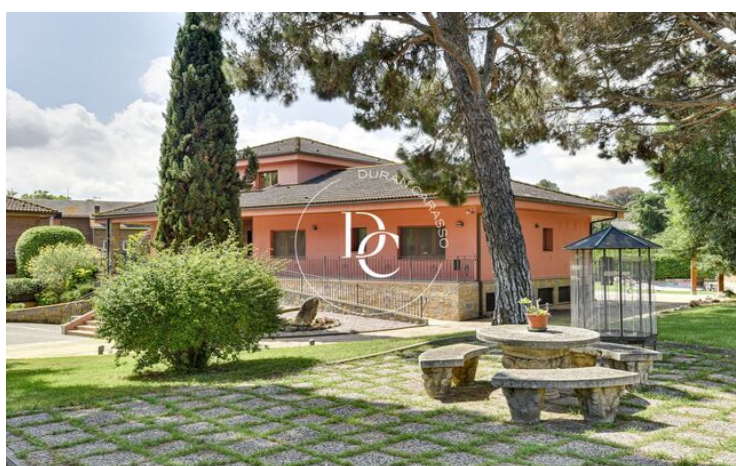
La casa té un jardí on podràs gaudir de moments inoblidables a l'aire lliure. L'espai inclou una zona barbacoa i un porxo que gaudeix de gran privacitat al costat de la piscina.

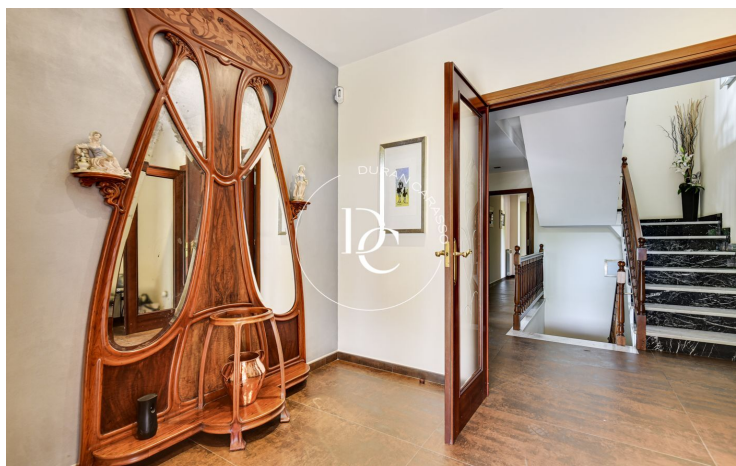
Els dies frescos, relaxa't al costat de la xemeneia, creant un ambient càlid i acollidor a la sala d'estar. A més, l'orientació nord-est de la propietat assegura una excel·lent il·luminació natural.

El garatge té una superfície de 300 m<sup>2</sup>, amb accés directe a la casa i amb capacitat per a un mínim de tres vehicles.

No perdís l'oportunitat de viure en aquesta meravellosa casa a Cardedeu.

Contacta'ns per programar una visita i descobreix la teva nova llar!





Les dades de cada immoble no són part d'una oferta o d'un contracte. No s'han de considerar exactes o factuais les declaracions fetes per Durán Carasso Grupo Inmobiliario, verbalment o per escrit, respecte de l'immoble, l'estat en què es troba o el valor del mateix. Les fotografies només mostren parts determinades de l'immoble tal com eren en el moment en què es van fer. Les dimensions, àrees i distàncies que es faciliten són només aproximades i han de ser comprovades pel client. Les imatges generades mitjançant ordinador són només una indicació del possible aspecte de l'immoble, i poden canviar en qualsevol moment. La informació sobre un immoble és susceptible de canviar en qualsevol moment.

Contacta amb nosaltres si desitges tenir més informació o programar una visita.