



## LLUMINÓS DÚPLEX DE LLOGUER AMB EXCEL·LENTS SERVEIS AL CENTRE DE CORNELLÀ

Cornellà de Llobregat / Baix Llobregat

<b>Preu</b>	<b>1.600 € / mes</b>	✓ Aire condicionat	✓ Calefacció
Sup. construïda	87 m <sup>2</sup>	✓ Traster	✓ Ascensor
Sup. útil	75 m <sup>2</sup>	✓ Parking	✓ Terrassa
Habitacions	3	✓ Balcó	✓ Armaris emcastats
Banys	2	✓ Piscina comunitària	
Classificació energètica	A		
Índex prestació energètica	23.00 kw h/m <sup>2</sup> any		
Classificació d'emissions	A		
Emissions	4.00 co/m <sup>2</sup> any		
Any de construcció	2024		
Planta	2		



## Cornellà de Llobregat / Baix Llobregat

Al cor de Cornellà de Llobregat, entre el castell emblemàtic i l'Ajuntament, es troba aquest magnífic pis dúplex de lloguer. Ideal per a aquells que busquen comoditat, funcionalitat i una ubicació privilegiada en un entorn ben comunicat i amb tots els serveis a l'abast.

### Característiques de l'Habitatge

#### Distribució:

Aquest dúplex ofereix un disseny modern i pràctic amb tres habitacions: una àmplia suite principal amb bany privat i dues habitacions individuals, ideals per a despatx, zona d'estudi o habitacions infantils.

Disposa de dos banys complets, dissenyats amb acabats contemporanis per garantir funcionalitat i confort.

#### Espais exteriors:

L'habitatge compta amb una encantadora terrassa i un balcó, ambdues amb vistes clares cap a la tranquil·la zona comunitària, ideals per relaxar-se a l'aire lliure o gaudir de les tardes assolellades.

#### Serveis:

Inclou plaça d'aparcament per a cotxe i moto, així com un traster per facilitar l'emmagatzematge addicional.

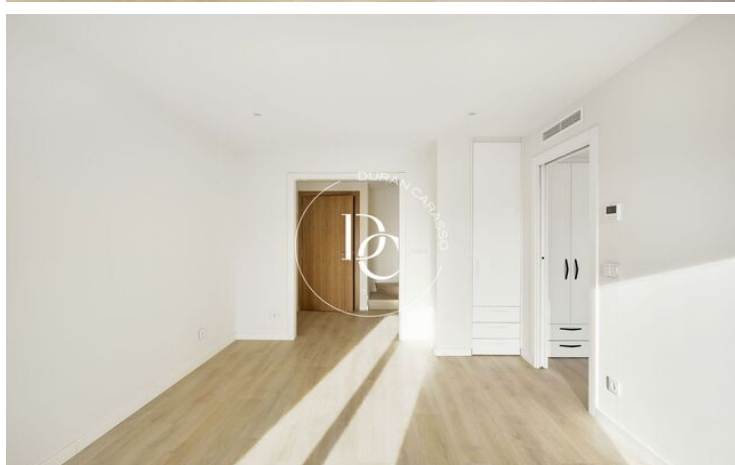
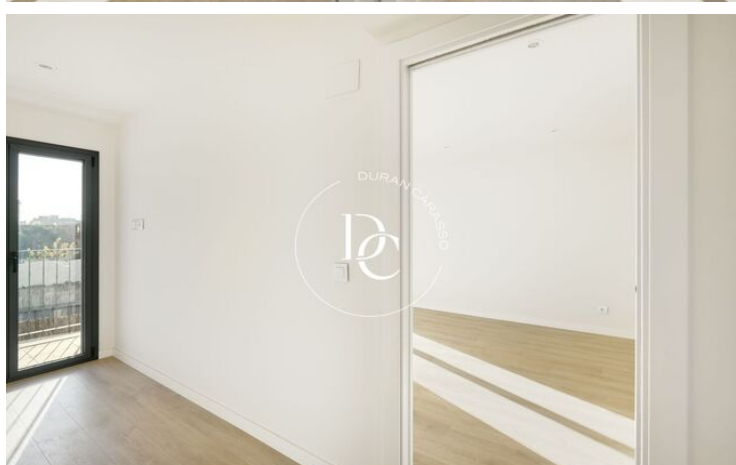
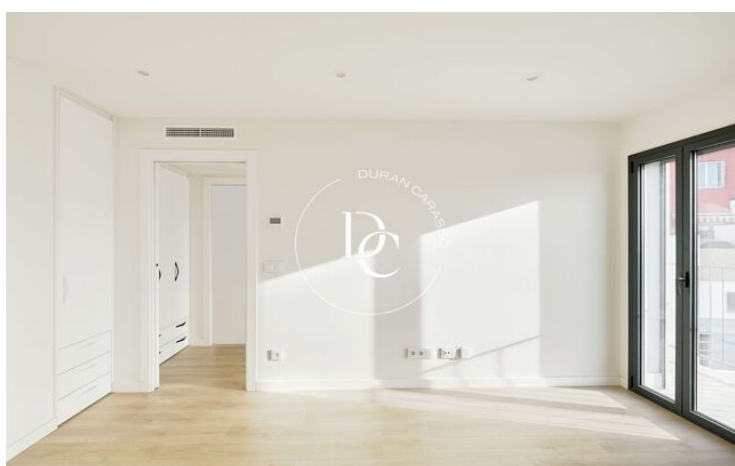
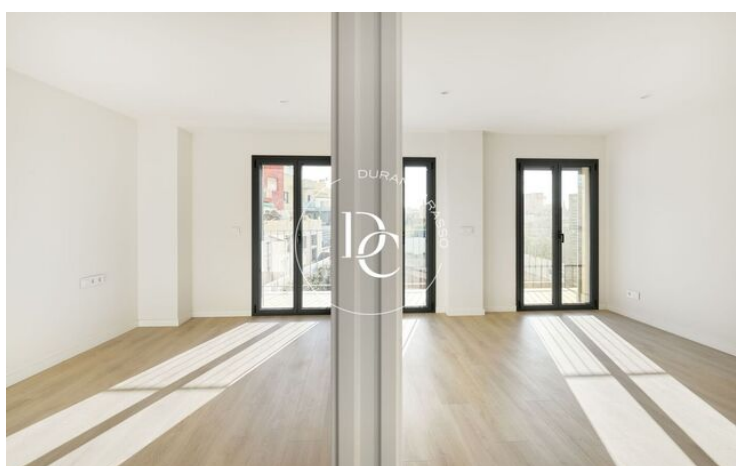
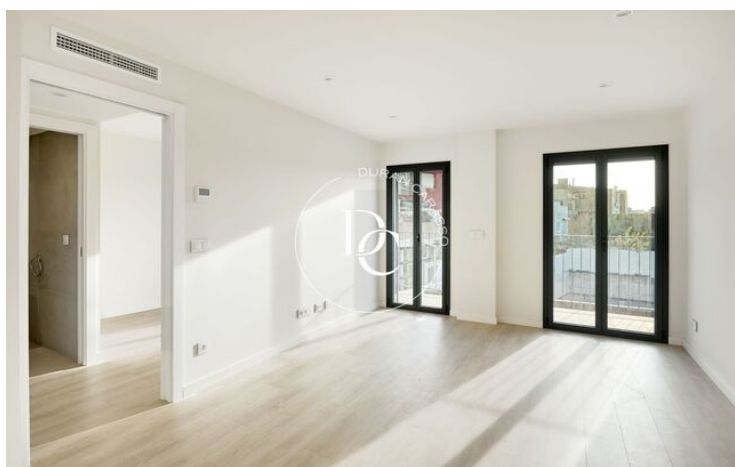
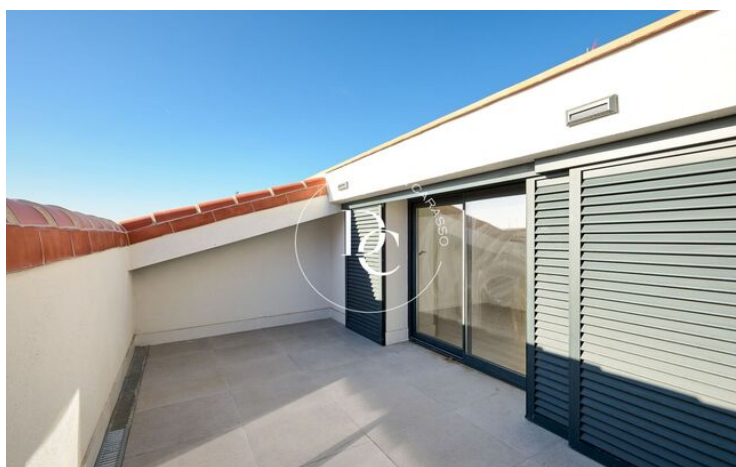
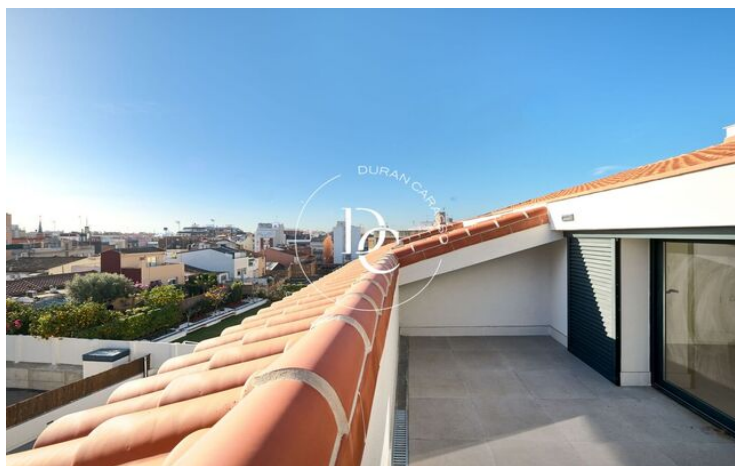
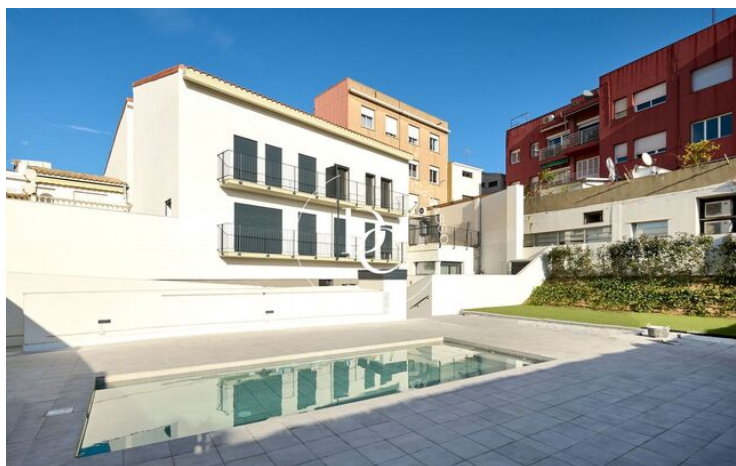
#### Comunitat i comoditats:

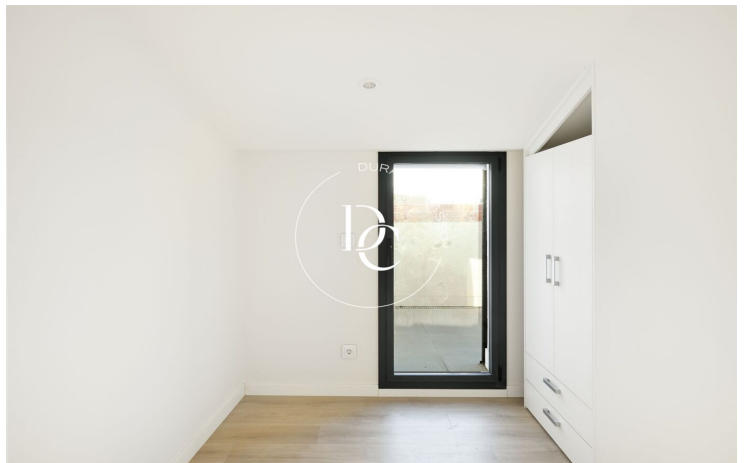
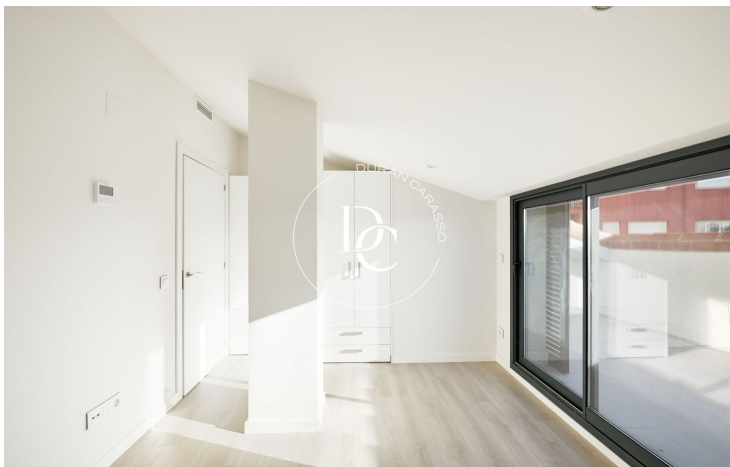
Forma part d'una comunitat que ofereix una piscina comunitària, perfecta per gaudir durant els mesos més calorosos.

### Ubicació Privilegiada

Situat al centre de Cornellà, la propietat està envoltada de punts d'interès històric i cultural, com el castell de Cornellà, i es troba a pocs passos de restaurants, comerços i transport públic. La seva ubicació estratègica permet gaudir de la tranquil·litat d'un entorn residencial amb la comoditat d'estar al nucli urbà.

Aquest dúplex no només destaca per la seva funcionalitat, sinó també pel seu entorn, ideal per a famílies, parelles o professionals que busquen un habitatge amb totes les comoditats al cor de Cornellà. Una oportunitat única per viure en un espai que combina disseny i confort!





Les dades de cada immoble no són part d'una oferta o d'un contracte. No s'han de considerar exactes o factuais les declaracions fetes per Durán Carasso Grupo Inmobiliario, verbalment o per escrit, respecte de l'immoble, l'estat en què es troba o el valor del mateix. Les fotografies només mostren parts determinades de l'immoble tal com eren en el moment en què es van fer. Les dimensions, àrees i distàncies que es faciliten són només aproximades i han de ser comprovades pel client. Les imatges generades mitjançant ordinador són només una indicació del possible aspecte de l'immoble, i poden canviar en qualsevol moment. La informació sobre un immoble és susceptible de canviar en qualsevol moment.

Contacta amb nosaltres si desitges tenir més informació o programar una visita.