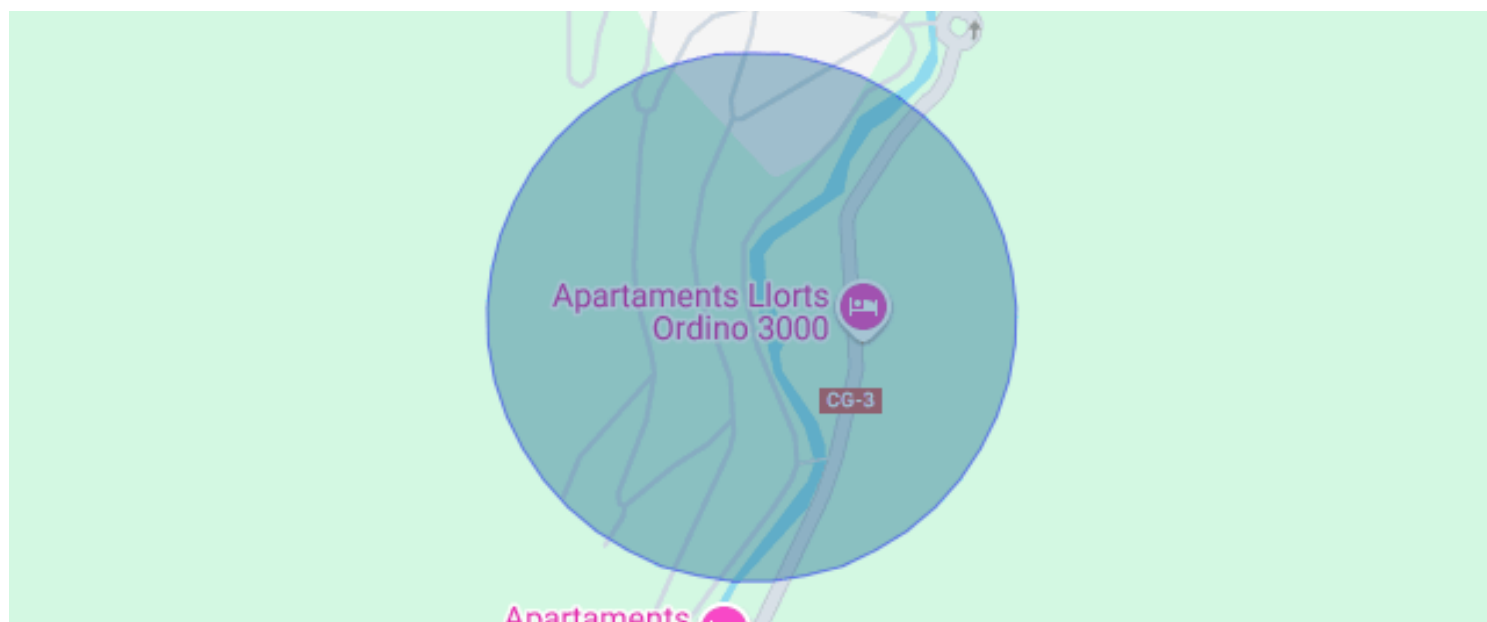




## XALET UNIFAMILIAR EN VENDA A LES SALINES

El Serrat / Ordino

<b>Preu</b>	<b>2.100.000 €</b>	✓ Calefacció	✓ Vistes a la muntanya
Sup. útil	456 m <sup>2</sup>	✓ Jardí	✓ Ascensor
Habitacions	5	✓ Parking	✓ Terrassa
Bany	5	✓ Armari encastats	
Terreny	498 m <sup>2</sup>		
Classificació energètica	Pendent		
Classificació d'emissions	Pendent		
Any de construcció	1025		



## El Serrat / Ordino

El xalet es troba a Ses Salines, en la Parròquia d'Ordino, una zona tranquil·la i exclusiva d'Andorra, ideal per als amants de la naturalesa i l'estil de vida relaxat, però amb totes les comoditats que ofereix la proximitat a Ordino i altres zones d'interès.

Proximitat a:

Estacions d'esquí: A pocs minuts de les principals estacions d'esquí del país.

Parcs i naturalesa: Envoltat d'un entorn natural impressionant, perfecte per a gaudir d'activitats a l'aire lliure.

Comoditats urbanes: Accés a serveis, restaurants i comerços a Ordino.

Amb una superfície de parcel·la de 498 m<sup>2</sup> i una superfície útil de 376,95 m<sup>2</sup>, aquesta propietat de luxe està dissenyada per a oferir una experiència de vida única. Comoditat, disseny i tecnologia d'avantguarda es fusionen per a crear una llar excepcional que s'adaptarà a les teves necessitats.

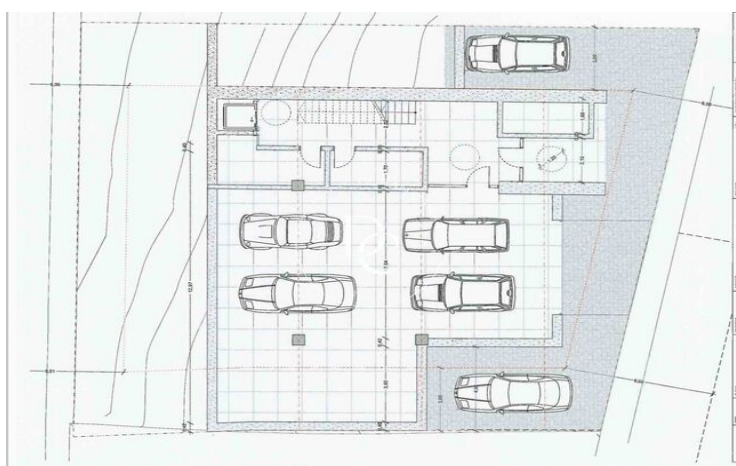
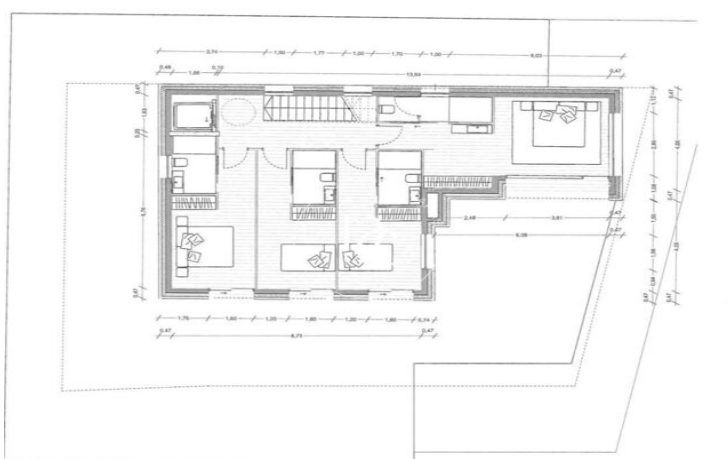
Aquesta exclusiva propietat, amb una superfície útil de 376,95 m<sup>2</sup>, es distribueix en quatre plantes que combinen funcionalitat, amplitud i una excel·lent lluminositat natural. L'orientació sud-est assegura que tots els espais gaudeixin de llum natural durant tot el dia, creant un ambient càlid i acollidor.

En la planta baixa, trobaràs un ampli box de 65 m<sup>2</sup>, perfecte per a ser utilitzat com a garatge o espai d'emmagatzematge, a més de comptar amb dues places d'aparcament exteriors. En accedir a la planta principal, et rep una moderna cuina americana oberta al saló, creant una sensació d'amplitud i continuïtat, ideal per a gaudir d'una experiència de vida moderna i connectada.

La propietat disposa d'un total de nou habitacions, cadascuna dissenyada per a proporcionar el màxim confort i privacitat. D'elles, dos són individuals i les altres set són suites, totes amb bany privat i excel·lents acabats. Els banys, equipats amb productes d'alta gamma de la marca Hansgrohe, ofereixen una combinació de luxe i durabilitat, elevant la qualitat de cada espai.

Amb un ascensor que connecta totes les plantes, la propietat garanteix comoditat i accessibilitat. Aquesta llar està dissenyada per als qui busquen espais amplis, lluminosos i un disseny d'alt nivell, ideal per a gaudir d'una vida còmoda i elegant.

Els materials són d'alta gamma en tota la propietat, la qual cosa li confereix un toc d'elegància i exclusivitat. Finestres d'estètica d'avantguarda que proporcionen un disseny modern i una excel·lent aïllació tèrmica i acústica. Aerotèrmia per a una eficiència energètica excel·lent, ideal per a gaudir d'un confort constant durant tot l'any. Sòls radiants que aporten calidesa i confort, a més de ser una opció més eficient en termes d'energia. Domòtica per a controlar la llar des del teu mòbil o dispositius intel·ligents. Aïllament tèrmic excel·lent amb el sistema Euromac2, garantint l'eficiència energètica de la propietat.



Les dades de cada immoble no són part d'una oferta o d'un contracte. No s'han de considerar exactes o factuais les declaracions fetes per Durán Carasso Grupo Inmobiliario, verbalment o per escrit, respecte de l'immoble, l'estat en què es troba o el valor del mateix. Les fotografies només mostren parts determinades de l'immoble tal com eren en el moment en què es van fer. Les dimensions, àrees i distàncies que es faciliten són només aproximades i han de ser comprovades pel client. Les imatges generades mitjançant ordinador són només una indicació del possible aspecte de l'immoble, i poden canviar en qualsevol moment. La informació sobre un immoble és susceptible de canviar en qualsevol moment.

Contacta amb nosaltres si desitges tenir més informació o programar una visita.