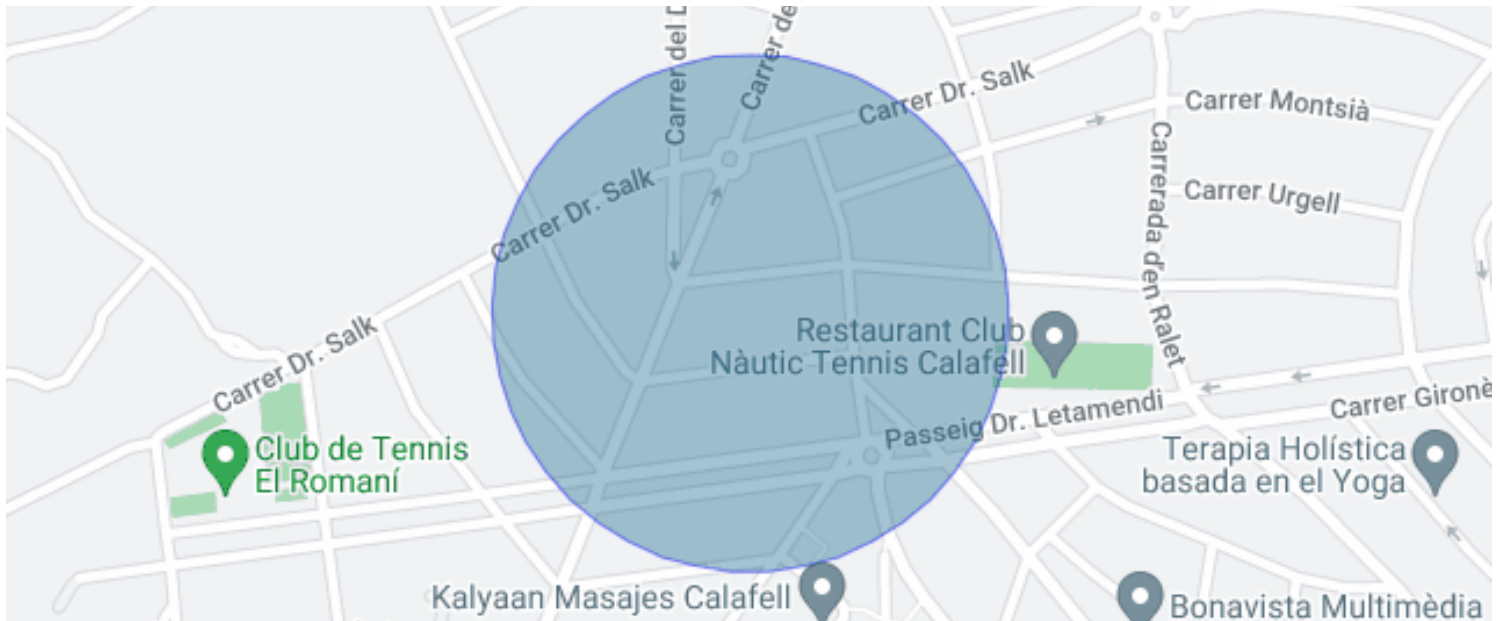




## FANTÁSTICA CASA DE 444 M2 EN VENDA A BONA VISTA, EL VENDRELL

Bonavista / El Vendrell

<b>Preu</b>	<b>850.000 €</b>	✓ Calefacció	✓ Jardí
Superfície	444 m <sup>2</sup>	✓ Xemeneia	✓ Armaris encastrats
Habitacions	7	✓ Exterior	
Banys	6		
Terreny	1.775 m <sup>2</sup>		
Classificació energètica	E		
Índex prestació energètica	182.00 kw h/m <sup>2</sup> any		
Classificació d'emissions	E		
Emissions	37.00 co/m <sup>2</sup> any		
Any de construcció	1974		



## Bonavista / El Vendrell

Duran Carasso presenta aquesta magnífica casa familiar a 1 quilòmetre de les millors platges de Calafell, a la Costa Daurada.

A la zona residencial del Romaní, trobem aquest fantàstic habitatge de 444m2 construïts sobre una parcel·la de 1775m2.

Accedim a l'habitatge per una bonica entrada emmarcada per zones enjardinades i parterres de flors, i ens dirigim al rebedor interior, on s'articula aquesta casa a les tres principals zones: a la dreta, la zona de dia; a l'esquerra, la zona de nit; i pujant l'escala, un altre espai equipat amb dormitoris o zona d'estudi.

Des del rebedor, per la porta de la dreta, ens dirigim al menjador, amb grans finestrals a la zona dentrada de la casa. Aquest, dona pas a un ampli saló amb sostre de doble alçada i una acollidora xemeneia on gaudir de les tardes de sobretaula. Des d'aquest espai, amb una il·luminació acurada, tenim accés al porxo de la casa, on s'ubica el menjador d'estiu, la zona chill out i la zona de barbacoa.

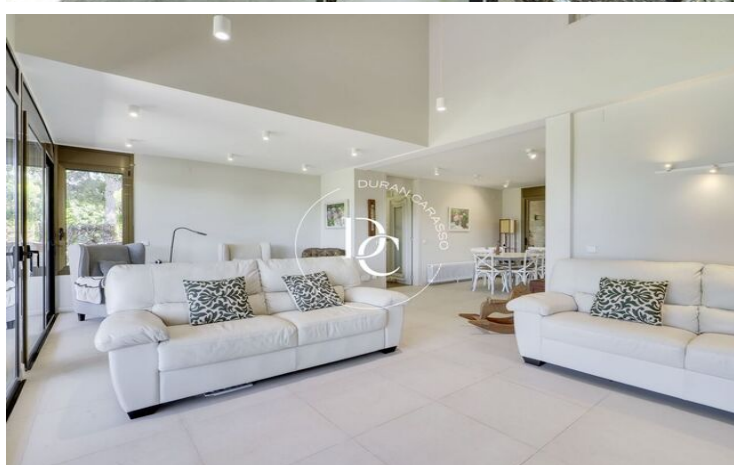
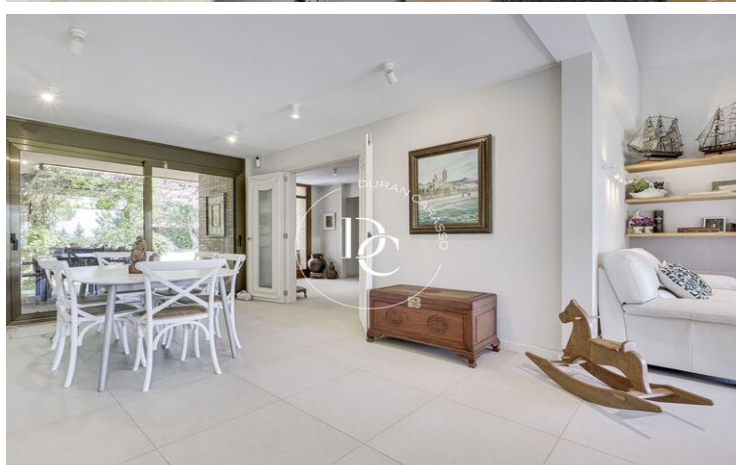
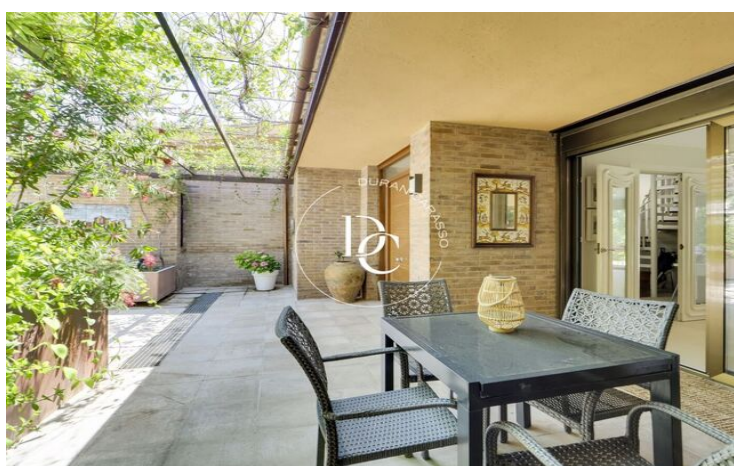
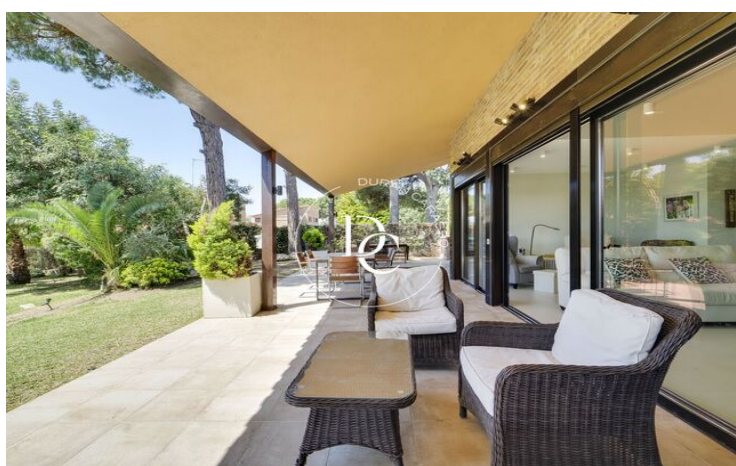
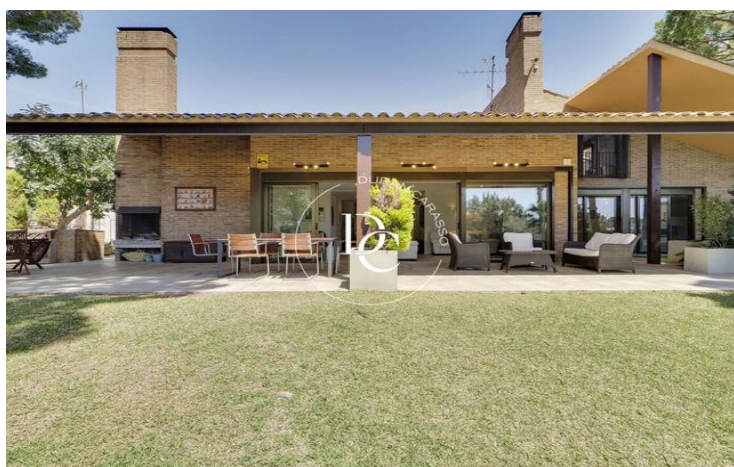
Al costat del saló menjador, trobem l'àmplia cuina amb zona de menjador i sortida a l'exterior, comunicada amb la zona d'aigües, que alhora ens acompanya a una suite amb bany i a la zona de pàrquing.

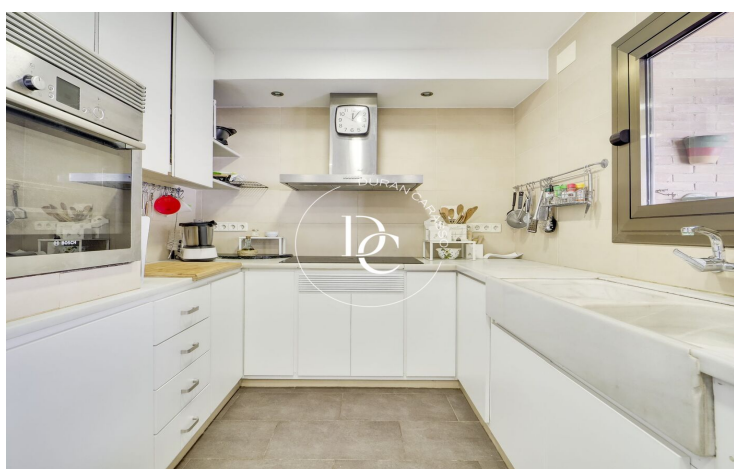
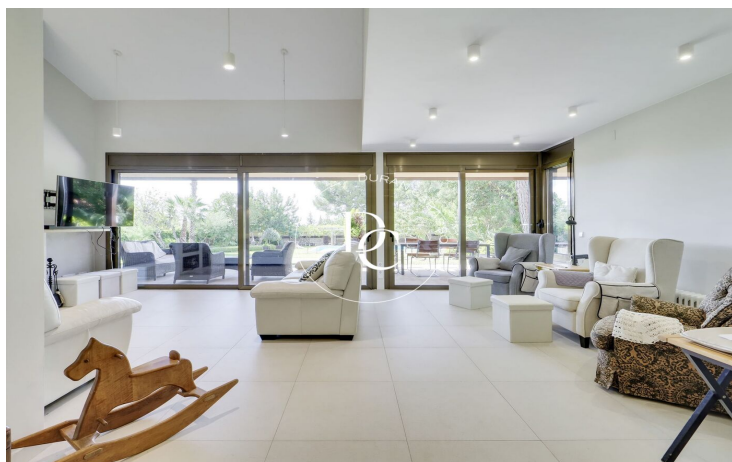
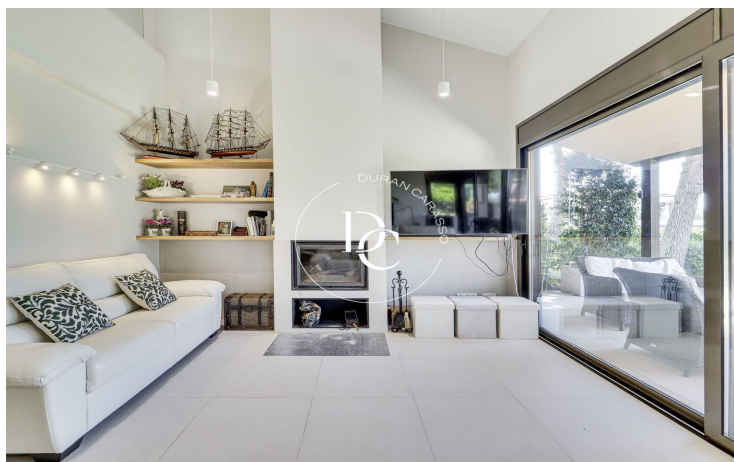
Tornem de nou al rebedor, i ens dirigim a la zona de nit de la planta baixa, que es compon d'una àmplia suite principal amb vestidor, bany amb plat de dutxa i sortida a l'exterior; a continuació una altra habitació en suite completa, i al fons, dos dormitoris dobles que comparteixen un bany amb banyera. Ambdues habitacions tenen sortida directa al porxo i al jardí.

Totes les estances estan equipades amb splits d'aire condicionat, ventiladors de sostre i armaris de paret.

De nou al rebedor, ens dirigim a la planta superior a través d'una moderna escala flotant, on trobem dos dormitoris dobles amb terrasses privades i un bany complet.

Des de les terrasses, podem contemplar l'imponent jardí cuidat al detall, i la gran piscina amb zona d...





Les dades de cada immoble no són part d'una oferta o d'un contracte. No s'han de considerar exactes o factuais les declaracions fetes per Durán Carasso Grupo Inmobiliario, verbalment o per escrit, respecte de l'immoble, l'estat en què es troba o el valor del mateix. Les fotografies només mostren parts determinades de l'immoble tal com eren en el moment en què es van fer. Les dimensions, àrees i distàncies que es faciliten són només aproximades i han de ser comprovades pel client. Les imatges generades mitjançant ordinador són només una indicació del possible aspecte de l'immoble, i poden canviar en qualsevol moment. La informació sobre un immoble és susceptible de canviar en qualsevol moment.

Contacta amb nosaltres si desitges tenir més informació o programar una visita.