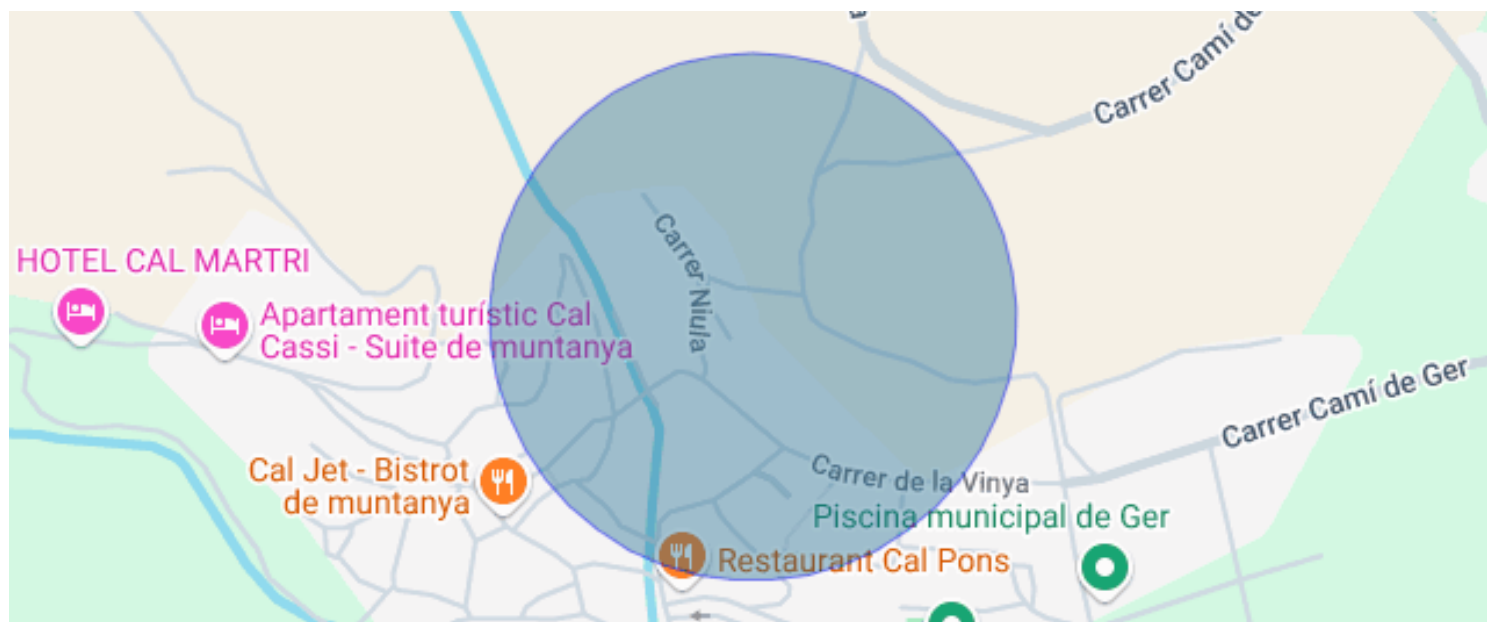




## CASA EN VENDA A GER, LA CERDANYA

Ger / La Cerdanya

<b>Preu</b>	<b>550.000 €</b>	✓ Calefacció	✓ Vistes
Superfície	175 m <sup>2</sup>	✓ Jardí	✓ Xemeneia
Habitacions	5	✓ Parking	✓ Terrassa
Bany	3	✓ Armari encastats	
Terreny	116 m <sup>2</sup>		
Classificació energètica	F		
Índex prestació energètica	274.00 kw h/m <sup>2</sup> any		
Classificació d'emissions	E		
Emissions	46.00 co/m <sup>2</sup> any		
Any de construcció	1998		



## Ger / La Cerdanya

Situat en un tranquil carrer del poble de Ger, es troba aquesta casa adossada de 4 pisos.

Ger es troba a la part assolada de la vall de la Cerdanya, molt a prop del Reial Club de Golf de la Cerdanya i de Bolvir.

A la planta baixa, s'hi ubica la zona de dia, un menjador connectat amb la cuina per una finestra, un ampli saló amb llar de foc, una cuina independent totalment equipada (rentaplats, nevera, forn, microones i vitroceràmica), una habitació doble i un bany complet amb dutxa.

Des del saló i el menjador accedim a un jardí privatiu d'uns 40 m<sup>2</sup> i amb un porxo de 30 m<sup>2</sup> connectat amb el jardí comunitari. La comunitat es compon únicament de 5 vivendes.

Des de la planta baixa accedim a la primera planta, que es compon d'una habitació en suite molt àmplia, amb un bany complet amb banyera amb hidromassatge, una habitació individual i un bany complet amb banyera. Aquestes dues habitacions estan equipades amb armaris de paret. Pujant a la següent planta, amb sostres sota teulada, trobem una habitació individual, un closet gran i un espai molt ampli que pot ser utilitzat com a habitació amb diversos llits, saló secundari, sala de jocs, etc.

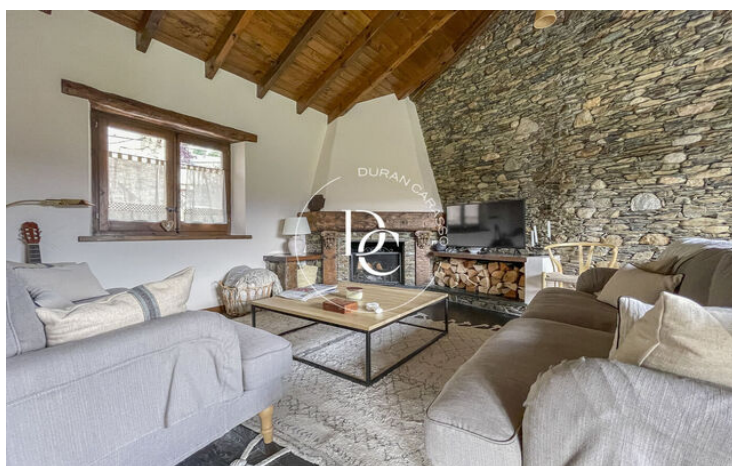
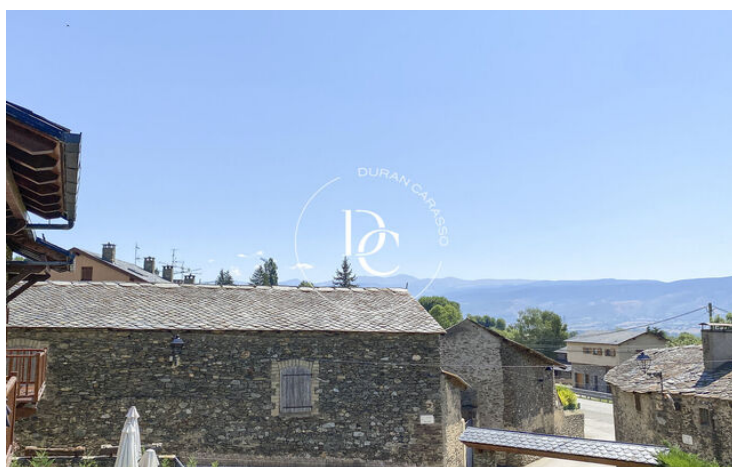
Finalment, a la planta soterrani hi trobem un encantador celler, un pràctic safareig amb armaris encastats i dos pàrquings amplis, amb cabuda per a dos cotxes i motos, bicis, esquís, etc.

La calefacció de tota la casa és elèctrica, mitjançant terra radiant i radiadors elèctrics, zonificat per àrees i l'aigua calenta funciona mitjançant dos termos elèctrics. L'aigua corrent està inclosa a la taxa de l'Ajuntament de Ger.

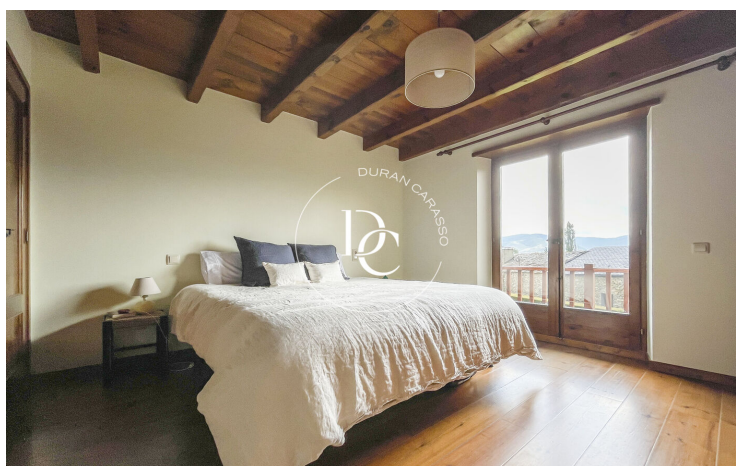
L'habitatge està ubicat a dos minuts caminant del centre de Ger, una piscina pública i un pavelló d'esports. A pocs minuts, podem trobar una petita botiga de queviures amb tot allò imprescindible, una farmàcia, un Centre d'Atenció Primària i una oferta de restaurants als voltants.

A la zona hi trobem pistes de ski alpí, ski de fons, nombroses muntanyes i interminables rutes rurals. Sens dubte, una immillorable opció per gaudir del temps de lleure.









Les dades de cada immoble no són part d'una oferta o d'un contracte. No s'han de considerar exactes o factuais les declaracions fetes per Durán Carasso Grupo Inmobiliario, verbalment o per escrit, respecte de l'immoble, l'estat en què es troba o el valor del mateix. Les fotografies només mostren parts determinades de l'immoble tal com eren en el moment en què es van fer. Les dimensions, àrees i distàncies que es faciliten són només aproximades i han de ser comprovades pel client. Les imatges generades mitjançant ordinador són només una indicació del possible aspecte de l'immoble, i poden canviar en qualsevol moment. La informació sobre un immoble és susceptible de canviar en qualsevol moment.

Contacta amb nosaltres si desitges tenir més informació o programar una visita.