



CASA ADOSSADA EN VENDA A OLOPTE

Olopte / Isòvol

Preu	490.000 €	✓ Calefacció	✓ Vistes
Superfície	120 m ²	✓ Jardí	✓ Terrassa
Habitacions	3	✓ Balcó	
Bany	2		
Classificació energètica	E		
Índex prestació energètica	257.00 kw h/m ² any		
Classificació d'emissions	E		
Emissions	53.00 co/m ² any		
Any de construcció	1992		



Olopte / Isòvol

Encantadora casa adossada d'edificació típicament ceretana amb interiors de disseny contemporani i acabats acollidors.

L'entrada a aquesta meravella d'habitatge porta, en primer lloc, a una estada diàfana que uneix un saló menjador amb gran vidriera i sortida al jardí, a una cuina de disseny actual i equipament d'alt standing amb les millors marques. Un ambient confortable banyat per una gran quantitat de llum natural, càlida i envoltant, que fa aquest espai obert un lloc ideal de descans.

A la primera planta hi trobem dues habitacions. Un dels dormitoris amb sortida a balcó i amb vistes a la muntanya. I una segona habitació entranyable que gaudeix de vistes a la Serra del Cadí i està complementada amb un altell mòbil amb llit doble, ideal per a jornades infantils de diversió nocturna. Les dues estances comparteixen un bany de disseny amb microciment i banyera.

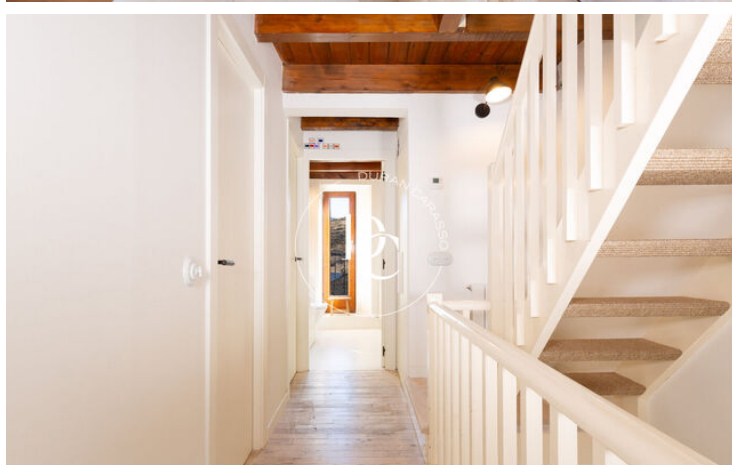
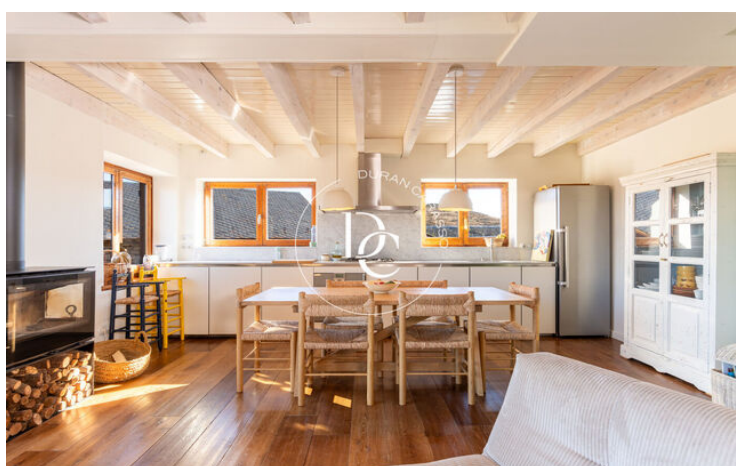
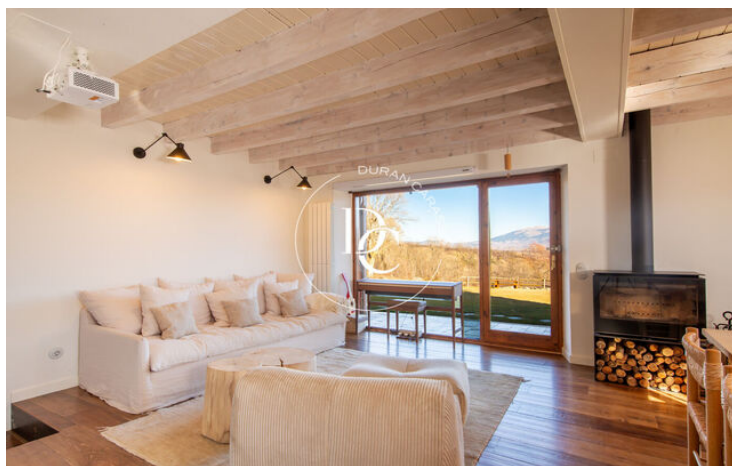
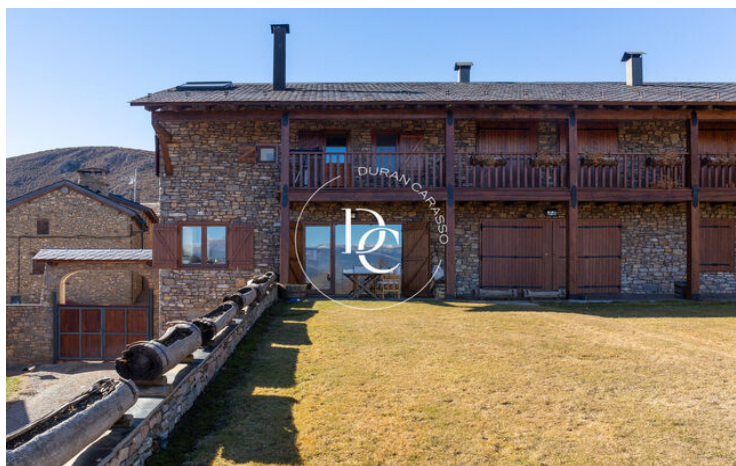
L'altell de la segona planta, folrat de fusta i amb vélux al sostre, es converteix en una zona oberta i multifuncional que acaba en un finestral amb les millors vistes de Cerdanya. Moments de lectura o lleure amb un marc immillorable assegurats en aquest racó de la llar.

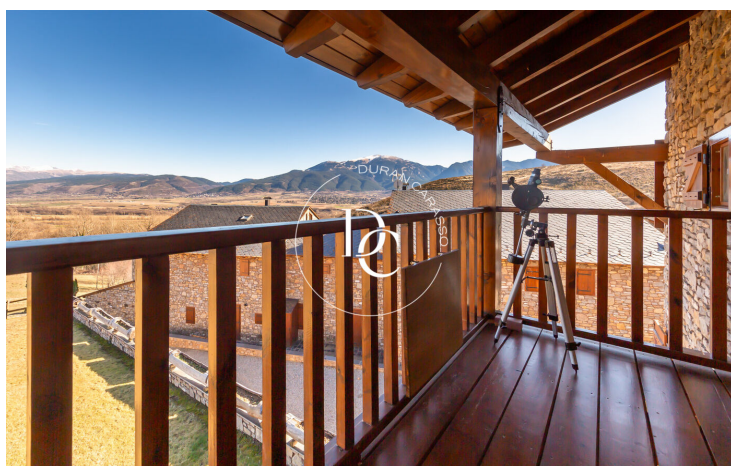
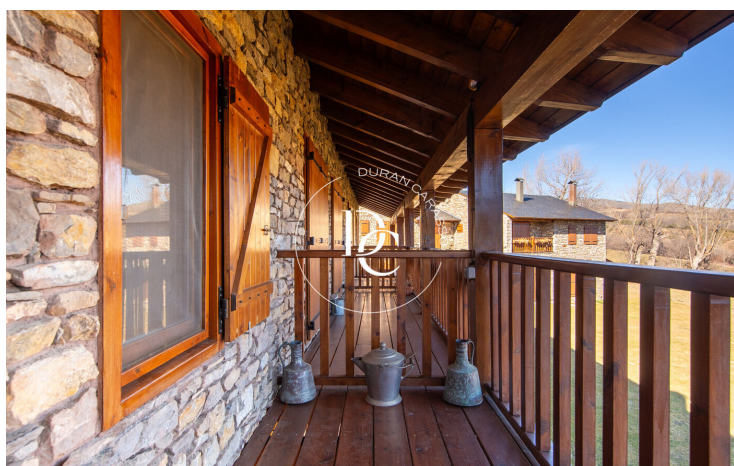
A la planta semi soterrani, trobem la darrera estada, una suite amb grans armaris demmagatzematge i un bany complet amb dutxa de micro ciment clar i destil minimalista.

L'estil propi d'una casa mimada amb detalls i molt de gust i el porxo al gran jardí comunitari -que comparteix amb escasses cases- ofereix una serenitat afegida a aquest refugi de muntanya.

Una tauleta de berenador just davant d'un camp rústic, on passar jornades de gaudi amb convidats o en família al mig de la natura.

Viu on mereixes viure





Les dades de cada immoble no són part d'una oferta o d'un contracte. No s'han de considerar exactes o factuais les declaracions fetes per Durán Carasso Grupo Inmobiliario, verbalment o per escrit, respecte de l'immoble, l'estat en què es troba o el valor del mateix. Les fotografies només mostren parts determinades de l'immoble tal com eren en el moment en què es van fer. Les dimensions, àrees i distàncies que es faciliten són només aproximades i han de ser comprovades pel client. Les imatges generades mitjançant ordinador són només una indicació del possible aspecte de l'immoble, i poden canviar en qualsevol moment. La informació sobre un immoble és susceptible de canviar en qualsevol moment.

Contacta amb nosaltres si desitges tenir més informació o programar una visita.