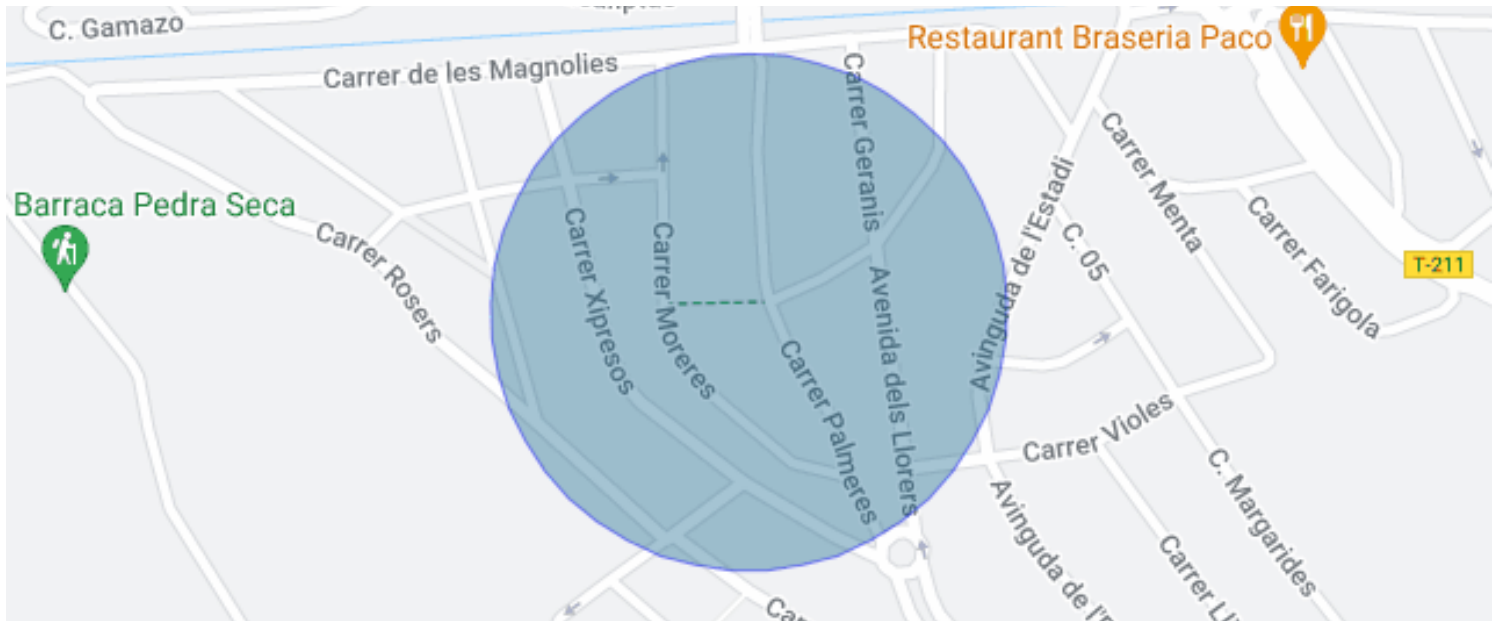


CASA EN VENDA AMB VISTES A TORREDEMBARRA

Castell de Montornés / La Pobla de Montornès

Preu	680.000 €	✓ Piscina	✓ Aire condicionat
Sup. construïda	346 m ²	✓ Calefacció	✓ Vistes
Sup. útil	277 m ²	✓ Jardí	✓ Parking
Habitacions	4	✓ Terrassa	✓ Balcó
Banys	3	✓ Armaris encastrats	
Terreny	493 m ²		
Classificació energètica	E		
Índex prestació energètica	182.00 kw h/m ² any		
Classificació d'emissions	E		
Emissions	37.00 co/m ² any		
Any de construcció	2007		



Castell de Montornès / La Pobra de Montornès

Situada a 7 minuts de les platges de Torredembarra i Creixell i a menys de 5 minuts d'accés a l'AP-7, trobem aquesta sublim edificació fruit de l'arquitecte Luis-Carlos Merelo Barberà Sanromà.

Aquesta casa és una joia arquitectònica on no només les formes i arestes aporten grandesa i intel·lectualitat a la casa, sinó que s'ha prioritzat com el sol entrava a cadascuna de les seves estades fent-la màgica.

Ens sorprèn l'ampli vestíbul de l'entrada, generós, amb una escalinata contundent, anunciant que ens trobem en una casa única.

A la planta, la cuina, de nou generosa en mida connectada amb una gran porta al jardí i convenientment exalçada amb un rebost a la part anterior. Des d'ella accedim al saló, banyat de sol i llum per qualsevol de les finestres, des d'on veiem l'elegant piscina i la cuidada terrassa de fusta.

També a la planta hi trobem una habitació doble i un bany complet.

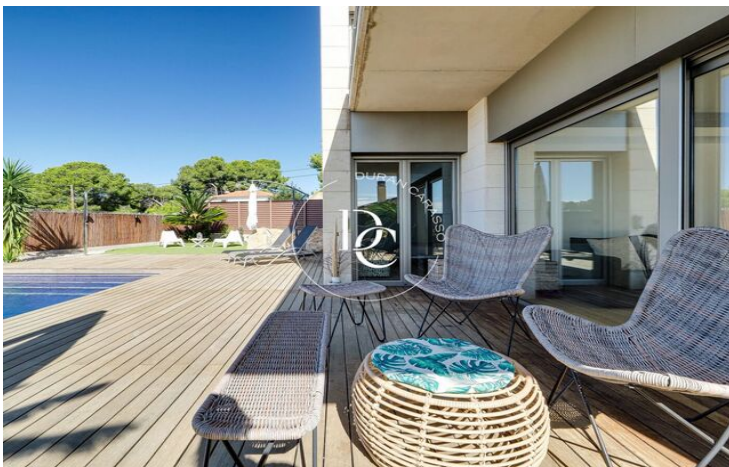
Pugem al segon pis, on hi trobem 3 habitacions dobles, totes amb espectaculars vistes al mediterrani. L'habitació principal és senzillament una obra mestra. Des de l'entrada trobem el vestidor on en coronar-lo amb una finestra al mar fa joc amb les portes dels armaris i la llum que entra des d'allà crea un ambient gairebé eteri. Seguim i trobem el bany amb parets de vidre, fi. Al dormitori, materials diversos s'integren en la decoració de parets i aviat per la terrassa, on l'arquitecte va voler imitar un marc gairebé pictòric i privilegiat de les vistes de nou al mar i als turons (s'ha de veure en persona).

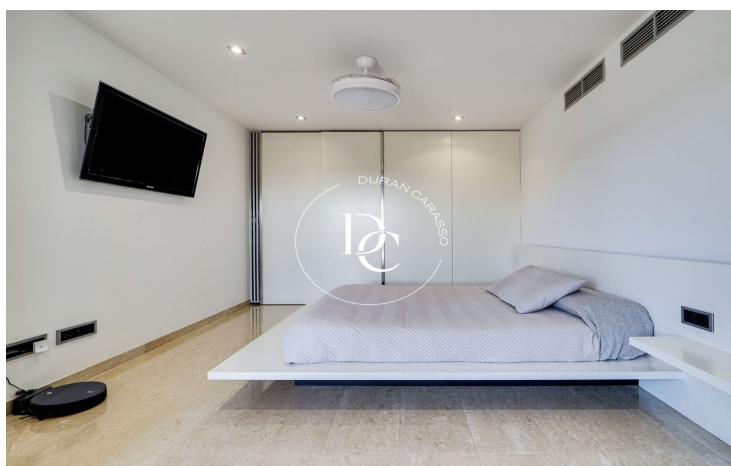
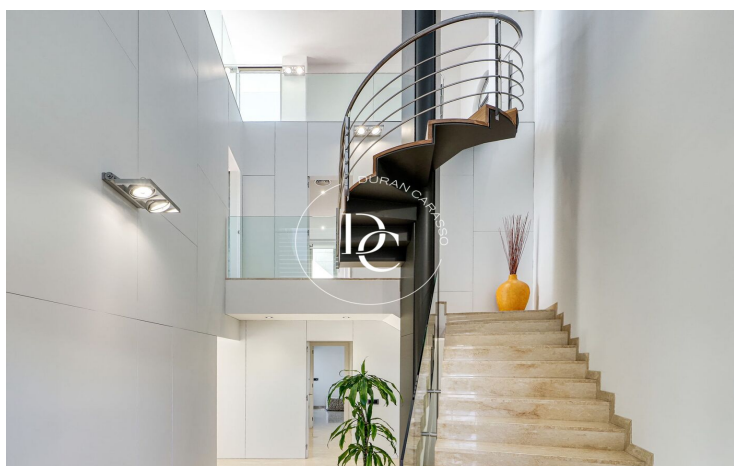
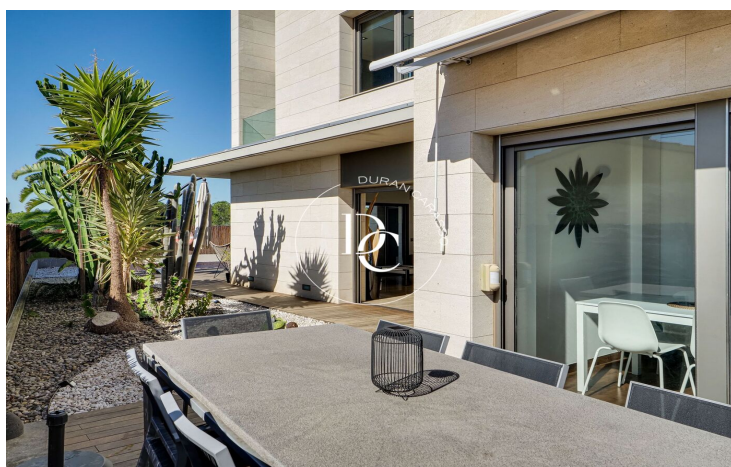
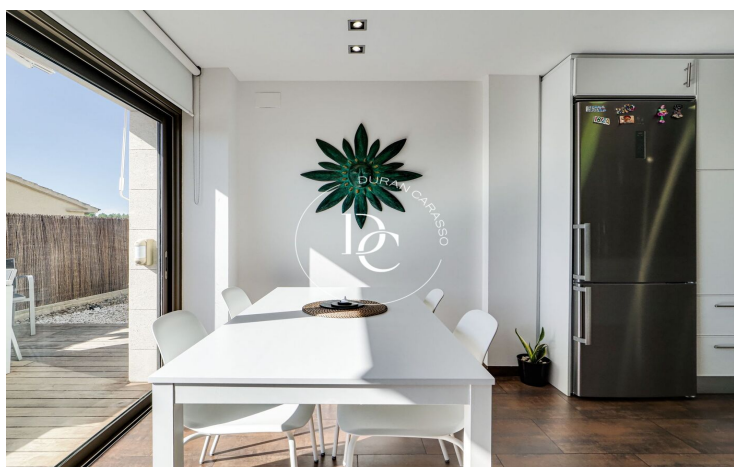
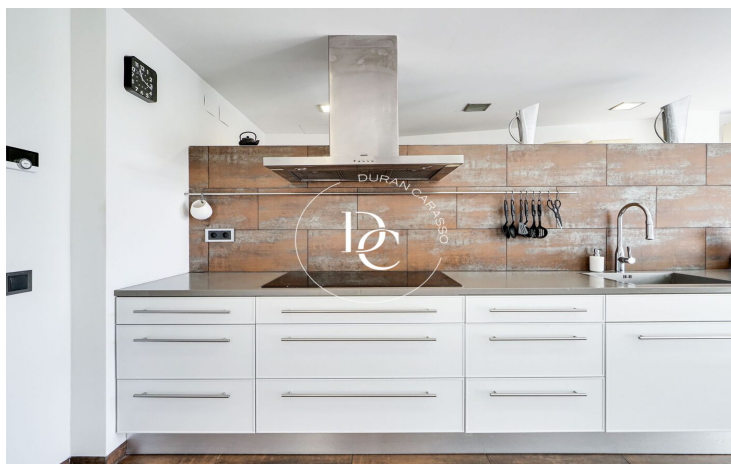
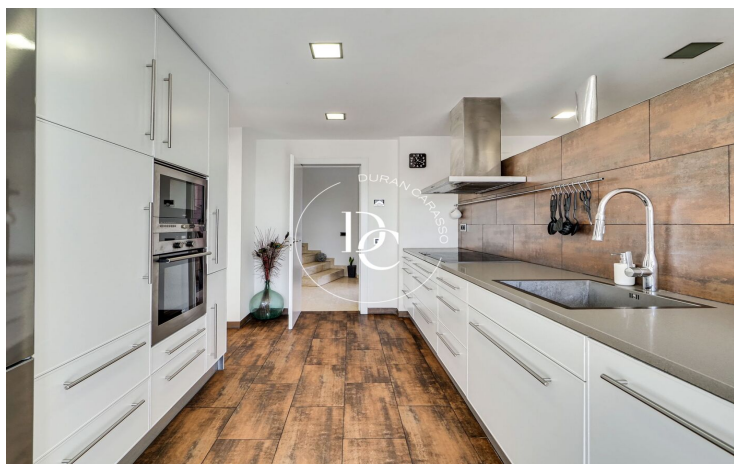
La zona de garatge és extensa, potencialment podrien aparcar 6 cotxes. Consta de múltiples sales dividides convenientment, magatzem, gimnàs, qualsevol combinació és possible.

El jardí, de línies delicades i polit és extraordinàriament privat, ja que es troba per sobre de la resta de construccions. La piscina desbordant envoltada de fusta noble connecta amb la terrassa i un passadís que ens porta a la cuina i a una altra terrassa anterior. Una altra zona de descans banyada intensament pel sol esdevindrà certament un lloc preferent per al gaudi de la família. Important esmentar que com a part de la decoració aquesta casa compta amb pedres originals romanes que actuen com a divisòries en diversos punts del jardí, tota una pinzellada de genialitat.

Una obra mestra per a amants d'ambients exclusius en un marc mediterrani inigualable.

Viu on mereixes viure.





Les dades de cada immoble no són part d'una oferta o d'un contracte. No s'han de considerar exactes o factuais les declaracions fetes per Durán Carasso Grupo Inmobiliario, verbalment o per escrit, respecte de l'immoble, l'estat en què es troba o el valor del mateix. Les fotografies només mostren parts determinades de l'immoble tal com eren en el moment en què es van fer. Les dimensions, àrees i distàncies que es faciliten són només aproximades i han de ser comprovades pel client. Les imatges generades mitjançant ordinador són només una indicació del possible aspecte de l'immoble, i poden canviar en qualsevol moment. La informació sobre un immoble és susceptible de canviar en qualsevol moment.

Contacta amb nosaltres si desitges tenir més informació o programar una visita.