



PIS EN VENDA AMB PISCINA I PISTA DE TENIS

Llívia / La Cerdanya

Preu	265.000 €	✓ Piscina	✓ Calefacció
Superfície	73 m ²	✓ Vistes a la muntanya	✓ Jardí
Habitacions	2	✓ Traster	✓ Amoblat
Bany	1	✓ Xemeneia	✓ Parking
Terreny	1.221 m ²	✓ Terrassa	✓ Pista de tennis
Classificació energètica	D	✓ Balcó	✓ Armaris encastats
Índex prestació energètica	90.00 kw h/m ² any	✓ Piscina comunitària	
Classificació d'emissions	D		
Emissions	13.99 co/m ² any		
Any de construcció	1980		



Llívia / La Cerdanya

Durán Carasso presenta aquest immoble situat en el centre de Llívia amb orientació sud.

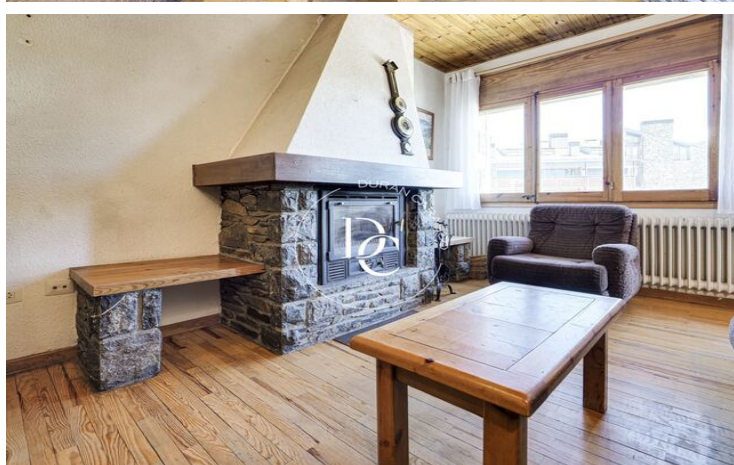
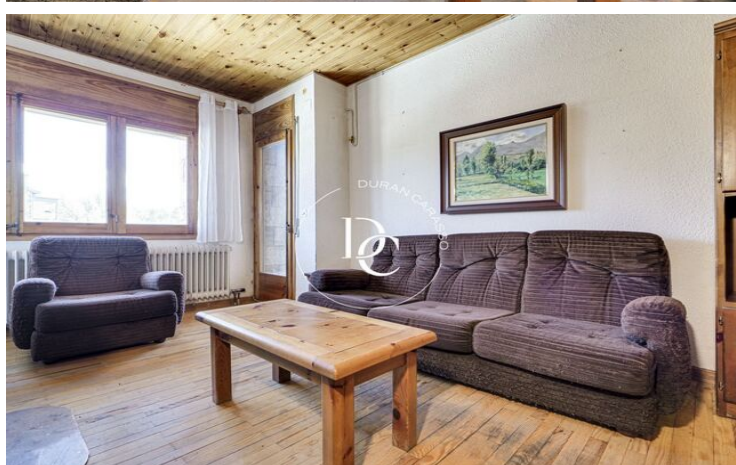
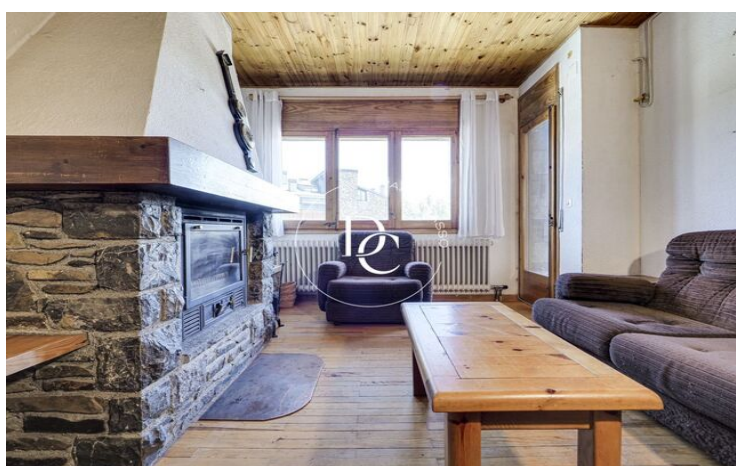
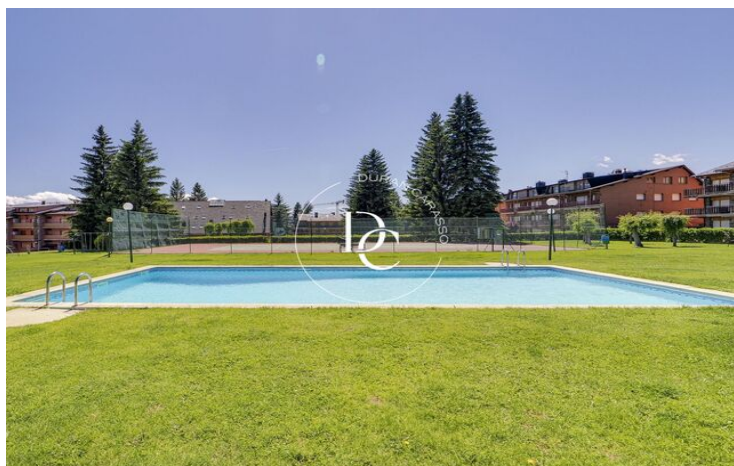
Descobreix l'encant de la Cerdanya gaudint d'unes magnífiques vistes a tot el pirinenc oriental des del Carlit a la Serra del Cadi des d'un apartament situat en el centre de Llívia.

Aquest acollidor apartament compta amb una habitació doble i una còmoda habitació individual, totes dues habitacions comparteixen un bany complet.

En la zona de dia trobem el saló-menjador, un espai acollidor i versàtil, on podràs gaudir de moments inoblidables al costat de la xemeneia, que afegeix un toc càlid. La cuina integrada en aquest espai està completament equipada.

Per a la teva comoditat, l'apartament inclou una zona de jardí, parc infantil, pista de tennis, plaça d'aparcament gran interior amb traster, garantint-te un lloc segur i accessible per al teu vehicle.

Aquest apartament és molt més que un simple habitatge; és un refugi, a més a 300m de tots els serveis de la Vila de Llívia.





Les dades de cada immoble no són part d'una oferta o d'un contracte. No s'han de considerar exactes o factuais les declaracions fetes per Durán Carasso Grupo Inmobiliario, verbalment o per escrit, respecte de l'immoble, l'estat en què es troba o el valor del mateix. Les fotografies només mostren parts determinades de l'immoble tal com eren en el moment en què es van fer. Les dimensions, àrees i distàncies que es faciliten són només aproximades i han de ser comprovades pel client. Les imatges generades mitjançant ordinador són només una indicació del possible aspecte de l'immoble, i poden canviar en qualsevol moment. La informació sobre un immoble és susceptible de canviar en qualsevol moment.

Contacta amb nosaltres si desitges tenir més informació o programar una visita.