



PIS DE LLOGUER A LLÍVIA

Llívia / La Cerdanya

Preu	1.200 € / mes	✓ Calefacció	✓ Vistes a la muntanya
Sup. construïda	140 m ²	✓ Jardí	✓ Traster
Sup. útil	87 m ²	✓ Amoblat	✓ Parking
Habitacions	3	✓ Balcó	
Banys	2		
Classificació energètica	Pendent		
Classificació d'emissions	Pendent		
Any de construcció	2012		
Planta	1		



Llívia / La Cerdanya

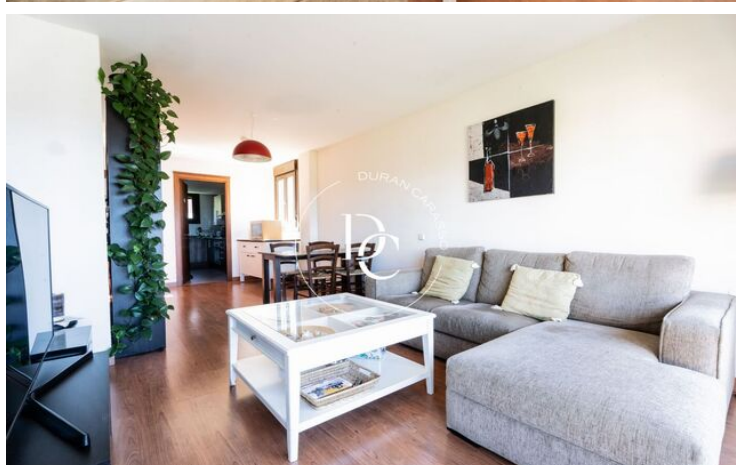
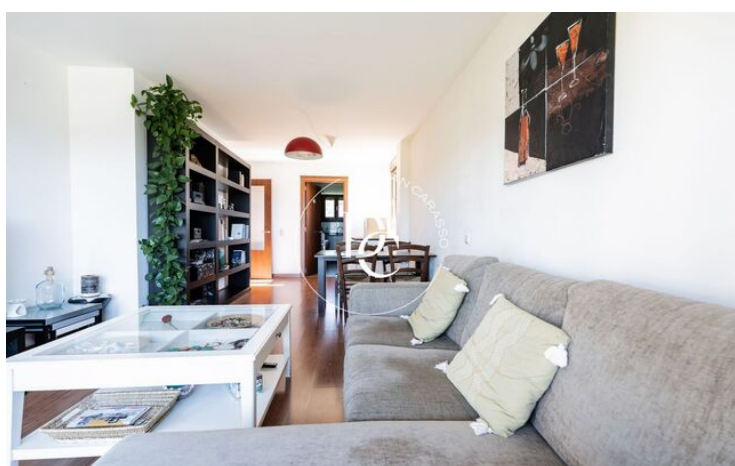
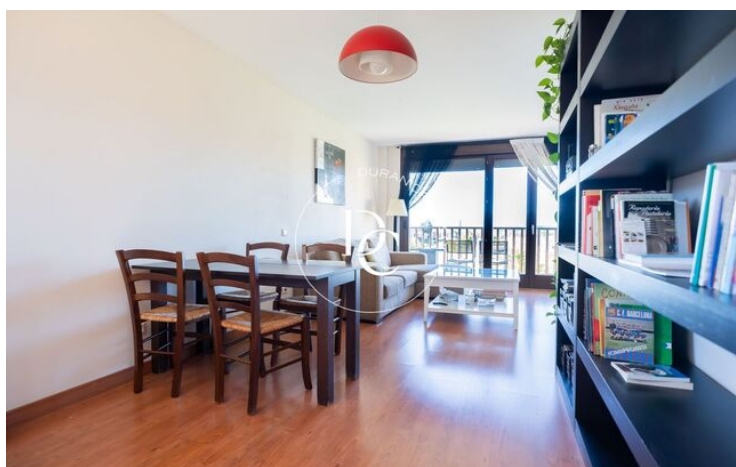
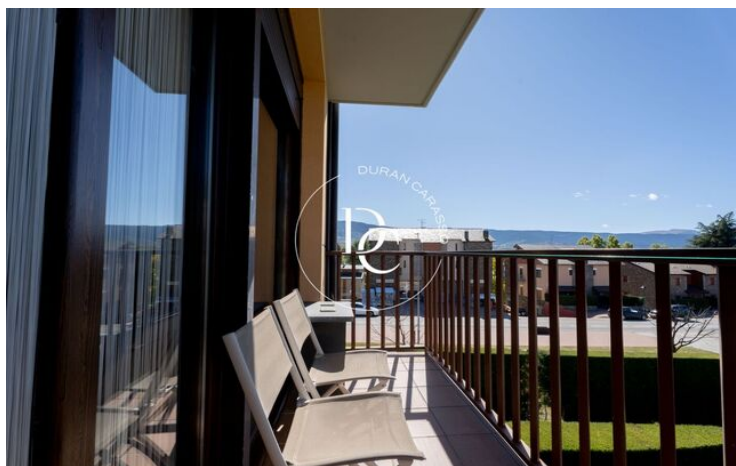
Modern pis a l'entrada del poble de Llívia per a lloguer de temporada assolellat amb vistes a la Serra del Cadi.

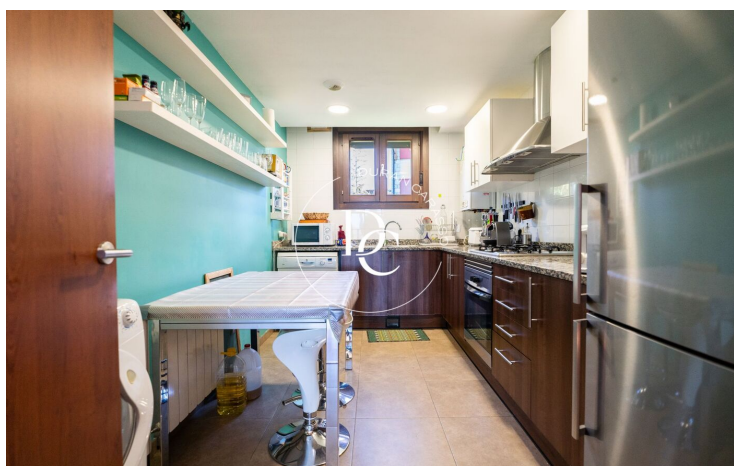
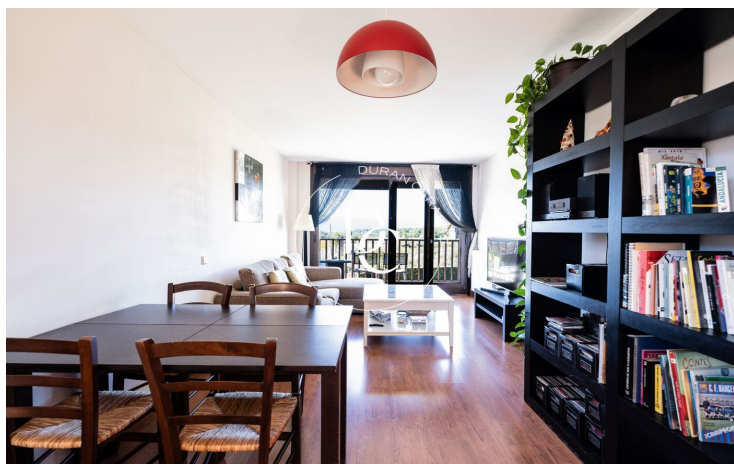
Pis a primera planta moblat amb ascensor, de 87m² útils repartits en 3 habitacions dobles, un despatx, 2 banys complets, cuina equipada i un saló menjador molt assolellat amb un balcó amb vistes a la vall. També disposa de plaça d'aparcament amb traster de 5m².

L'apartament disposa de terra de parquet equipat de calefacció amb caldera de gas natural i zona enjardinada comunitària.

El lloguer és de 5 mesos a pagar 6000€ per tota la temporada, més 2000€ de fiança, despeses a part. Per gaudir d'un apartament per als apassionats de la muntanya i l'esquí no dubtis a contactar amb nosaltres.

¡Vive donde mereces vivir con Durán Carasso!





Les dades de cada immoble no són part d'una oferta o d'un contracte. No s'han de considerar exactes o factuais les declaracions fetes per Durán Carasso Grupo Inmobiliario, verbalment o per escrit, respecte de l'immoble, l'estat en què es troba o el valor del mateix. Les fotografies només mostren parts determinades de l'immoble tal com eren en el moment en què es van fer. Les dimensions, àrees i distàncies que es faciliten són només aproximades i han de ser comprovades pel client. Les imatges generades mitjançant ordinador són només una indicació del possible aspecte de l'immoble, i poden canviar en qualsevol moment. La informació sobre un immoble és susceptible de canviar en qualsevol moment.

Contacta amb nosaltres si desitges tenir més informació o programar una visita.