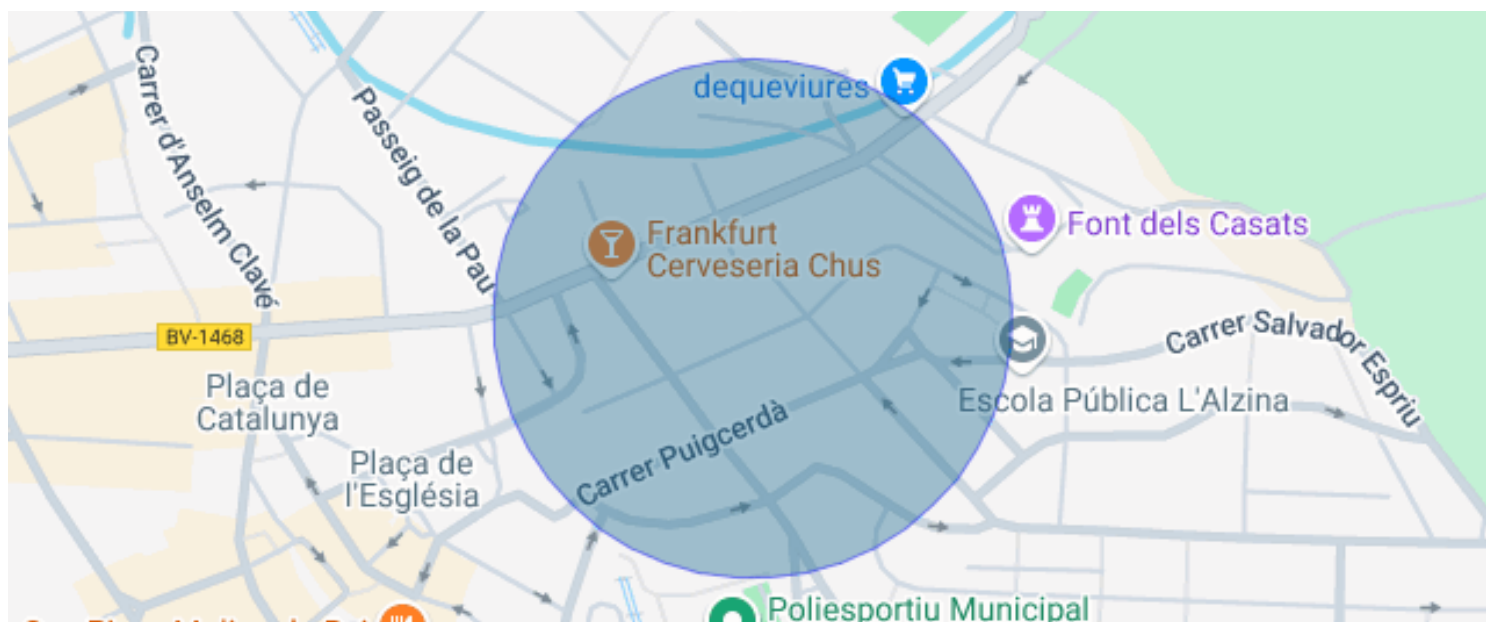


XALET ADOSSAT A MOLINS DE REI

Molins de Rei

Preu	900.000 €	✓ Aire condicionat	✓ Calefacció
Sup. construïda	252 m ²	✓ Jardí	✓ Parking
Habitacions	4	✓ Terrassa	✓ Balcó
Bany	4	✓ Armari encastats	
Classificació energètica	A		
Índex prestació energètica	21.00 kw h/m ² any		
Classificació d'emissions	A		
Emissions	3.00 co/m ² any		
Any de construcció	2025		
Planta	bj		



Molins de Rei

Situada en una de les poblacions més exclusives, amb més vida i serveis de la zona, aquesta casa unifamiliar destaca per la seva excel·lent comunicació. Es troba a poca distància de l'estació de tren de Rodalies Renfe, a menys de 10 km del centre de Barcelona per carretera i molt a prop de la muntanya de Collserola.

Aquesta habitatge no només ofereix l'oportunitat de viure en una ubicació excepcional, sinó que també forma part d'una acurada rehabilitació d'un edifici clàssic, on s'han conservat elements originals, aportant caràcter i un confort incomparable.

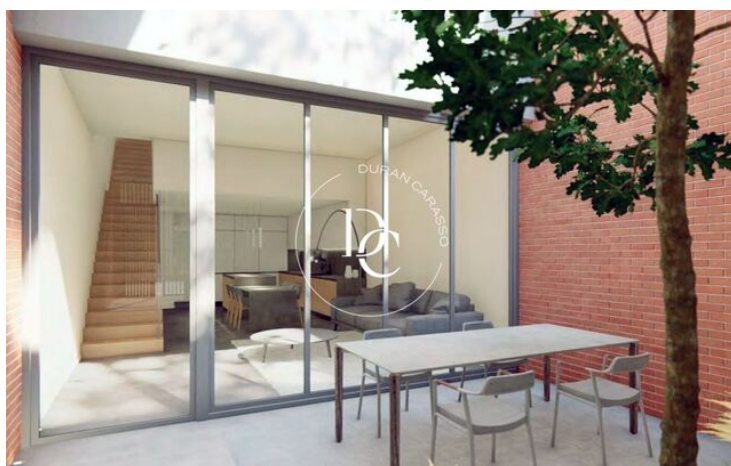
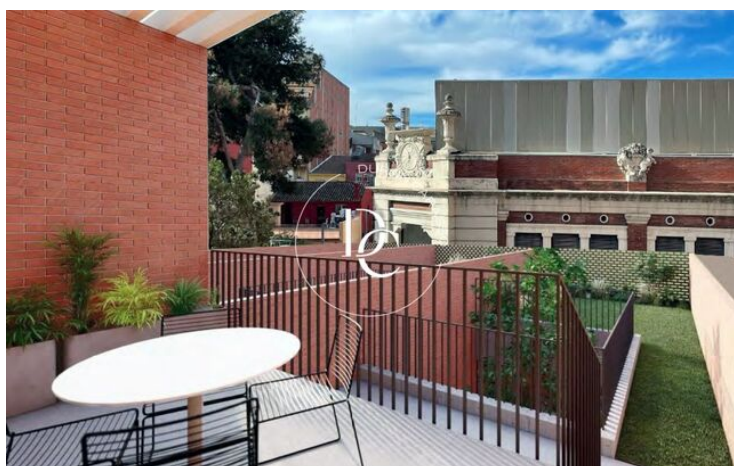
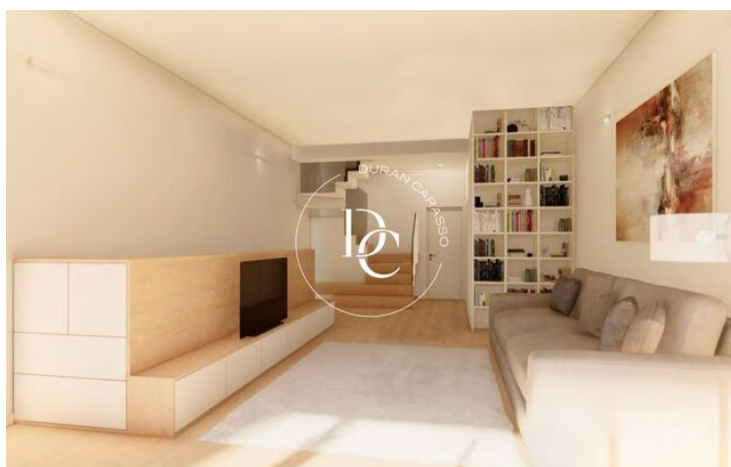
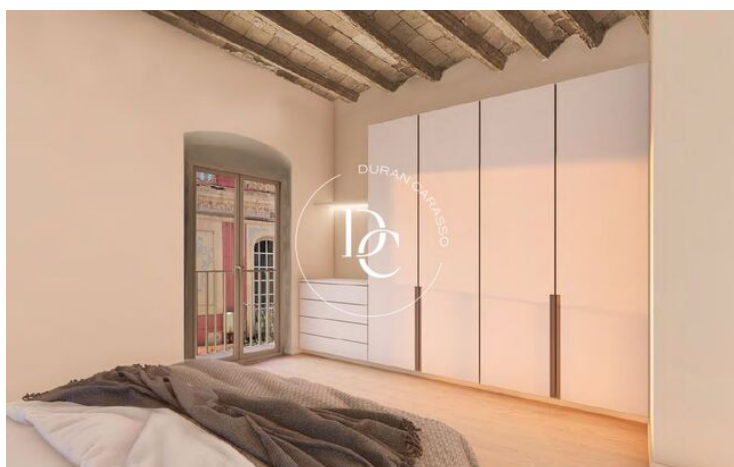
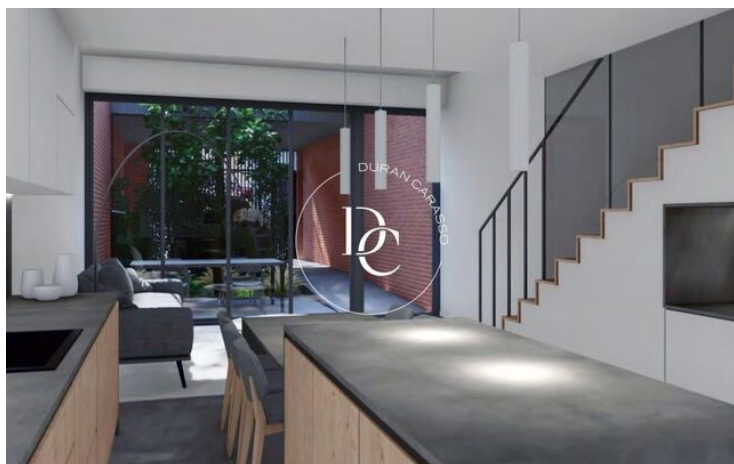
L'accés a l'habitatge es pot fer a peu a través d'una porta al costat del garatge o directament des del garatge, facilitant l'entrada amb vehicle.

A la planta baixa, que inclou un garatge d'aproximadament 110 m², trobem un encantador pati exterior, una àmplia sala amb cuina-menjador de concepte obert, una acollidora sala d'estar i un bany complet.

A la primera planta, una lluminosa sala d'estar amb accés a un jardí privat de gairebé 45 m² convida al descans i la desconexió. Des d'aquest espai accedim a una habitació doble i a un bany complet que dona servei a tota la planta. La superfície total construïda, incloent el jardí, és d'aproximadament 78 m².

La segona planta acull tres dormitoris amb armaris encastats. La suite principal disposa de bany privat, mentre que les dues habitacions individuals comparteixen un segon bany complet. Tota l'habitatge destaca per la seva gran lluminositat gràcies als finestrals amplis, que realcen encara més els acabats de darrera generació. Els banys compten amb un plat de dutxa mineral de textura pissarra en blanc, amb desaigua a joc i un conjunt de dutxa encastat amb sistema termostàtic de dues sortides, combinant funcionalitat i elegància. La cuina, equipada amb electrodomèstics Whirlpool integrats, disposa de mobiliari laminat d'estil modern, amb armaris superiors de tirador ocult i armaris inferiors amb tirador integrat, oferint un espai pràctic i sofisticat.

Vive donde mereces vivir.

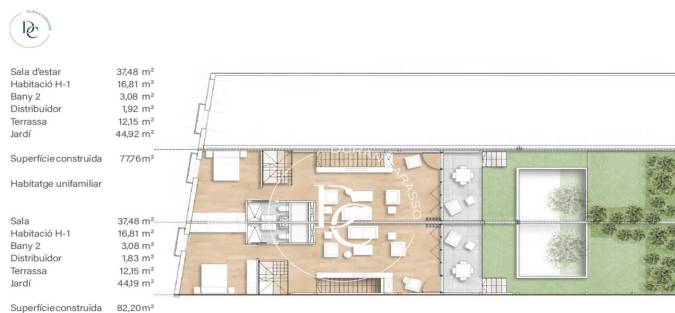
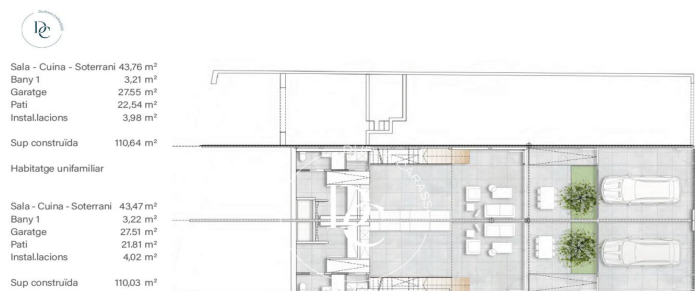


Habitatge unifamiliar

Habitació principal H - 2	15,41m ²
Habitació H - 3	8,00m ²
Habitació H - 4	7,81m ²
Bany 3	2,81m ²
Bany 4	4,16m ²
Distribuidor	4,23m ²
Terrassa	20,38m ²
Superfície construïda	56,00m²

Habitació principal H-2	16,07m ²
Habitació H-3	9,63m ²
Habitació H-4	7,96m ²
Bany 3	2,81m ²
Bany 4	4,16m ²
Distribuidor	4,58m ²
Terrassa	20,35m ²
Superfície construïda	60,29m²

Durán Carasso



Durán
Carasso

Los datos de esta memoria no son más que una estimación de los datos que se detallan en el plano de planta. No se garantiza la exactitud de los datos. Los datos de esta memoria no son más que una estimación de los datos que se detallan en el plano de planta. No se garantiza la exactitud de los datos.

Durán
Carasso

Los datos de esta memoria no son más que una estimación de los datos que se detallan en el plano de planta. No se garantiza la exactitud de los datos. Los datos de esta memoria no son más que una estimación de los datos que se detallan en el plano de planta. No se garantiza la exactitud de los datos.

Les dades de cada immoble no són part d'una oferta o d'un contracte. No s'han de considerar exactes o factuais les declaracions fetes per Durán Carasso Grupo Inmobiliario, verbalment o per escrit, respecte de l'immoble, l'estat en què es troba o el valor del mateix. Les fotografies només mostren parts determinades de l'immoble tal com eren en el moment en què es van fer. Les dimensions, àrees i distàncies que es faciliten són només aproximades i han de ser comprovades pel client. Les imatges generades mitjançant ordinador són només una indicació del possible aspecte de l'immoble, i poden canviar en qualsevol moment. La informació sobre un immoble és susceptible de canviar en qualsevol moment.

Contacta amb nosaltres si desitges tenir més informació o programar una visita.