

# Durán Carasso

Terreny de 671 m2 a Olivella, Can Surià, Olivella

Ref. 1145

<https://www.durancarasso.es>

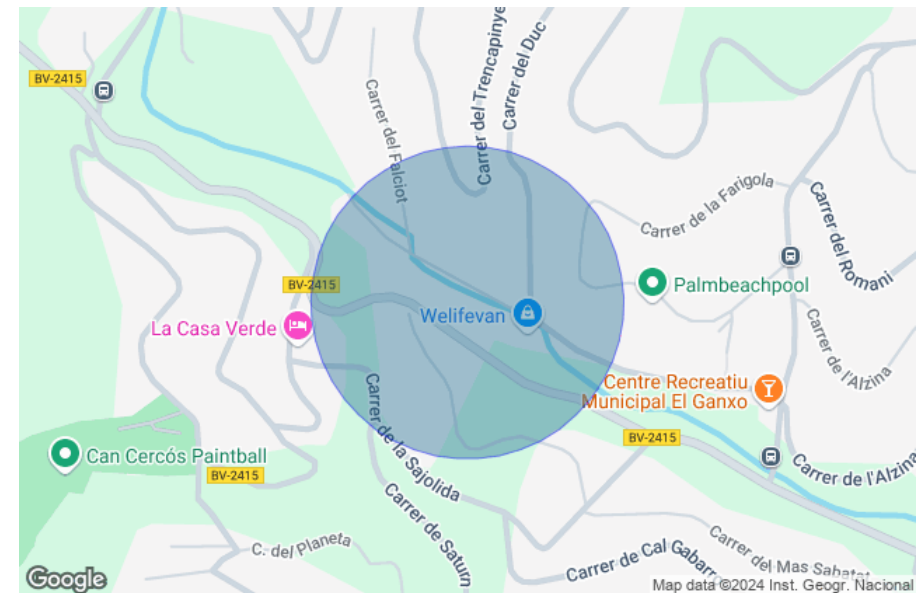
# Terreny de 671 m2 a Olivella, Can Surià

Ref. 1145



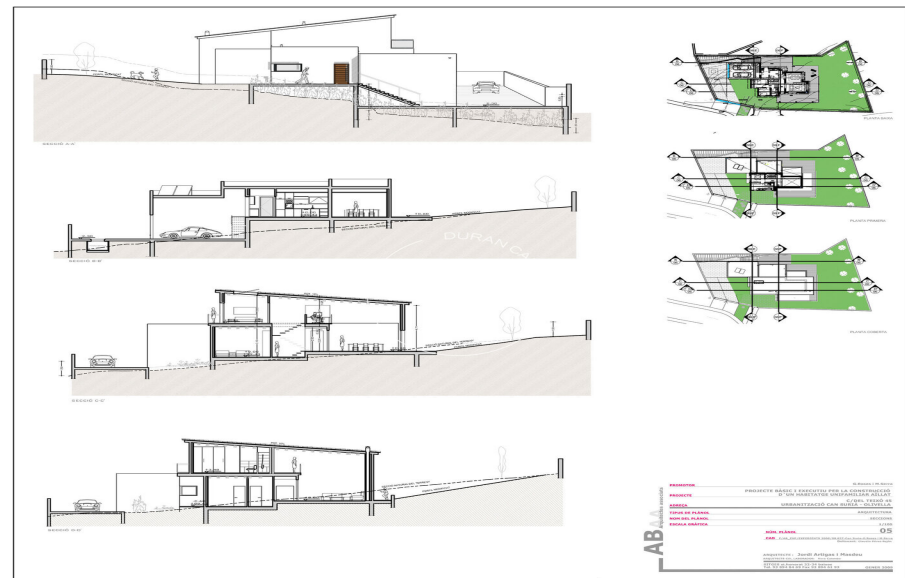
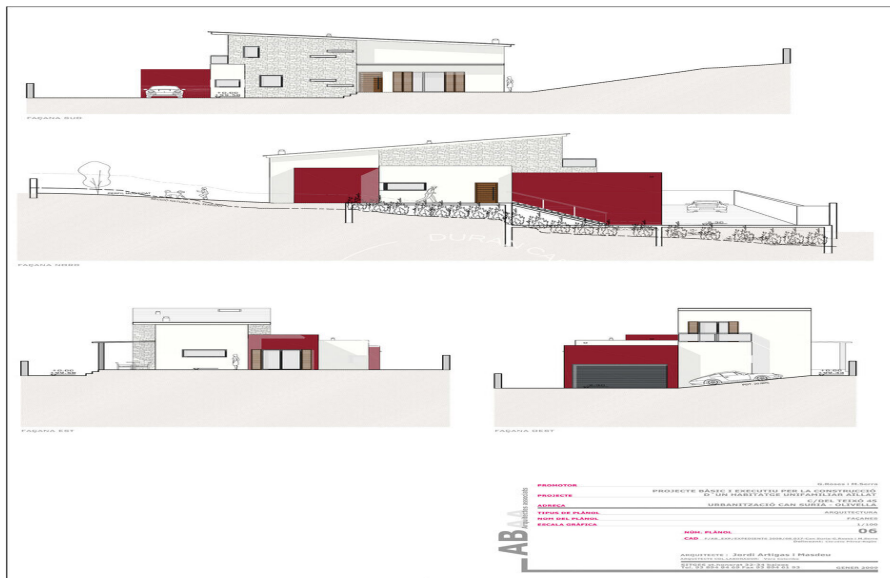
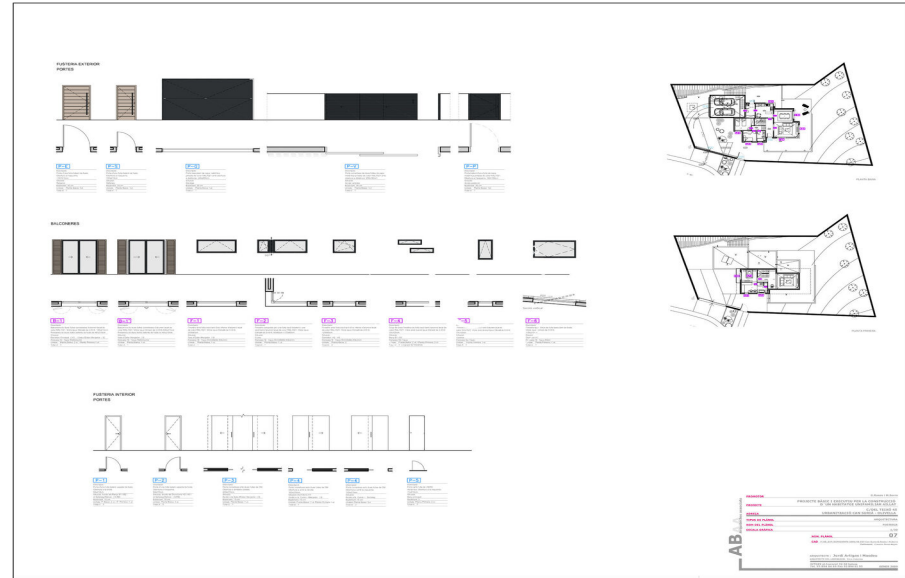
Terreny a Olivella, a Can Surià. Compta amb 671 m2 de terreny i 28 m façana. Orientació sud, de manera que l'habitatge tindrà llum durant tot el dia. Finca ja desbrossada i bastant plana. Disposa d'un projecte d'habitatge realitzat per un arquitecte, hi ha l'opció d'aprofitar-ho i per tant estalviar el cost de la mateixa. Aquest projecte es distribueix en dues plantes, i consta de 3 dormitoris i 2 banys, un porxo i un garatge. Superfície construïda total de 153m2. Està envoltada de zona verda no urbanitzable, pel que té intimitat i tranquil·litat. Si el teu somni és viure a la muntanya en un agradable entorn tranquil aquesta és la teva oportunitat. A més, és a 15 minuts exactes fins a les platges...

Parcela	671 m <sup>2</sup>
Preu compravenda	49.000 € + impostos



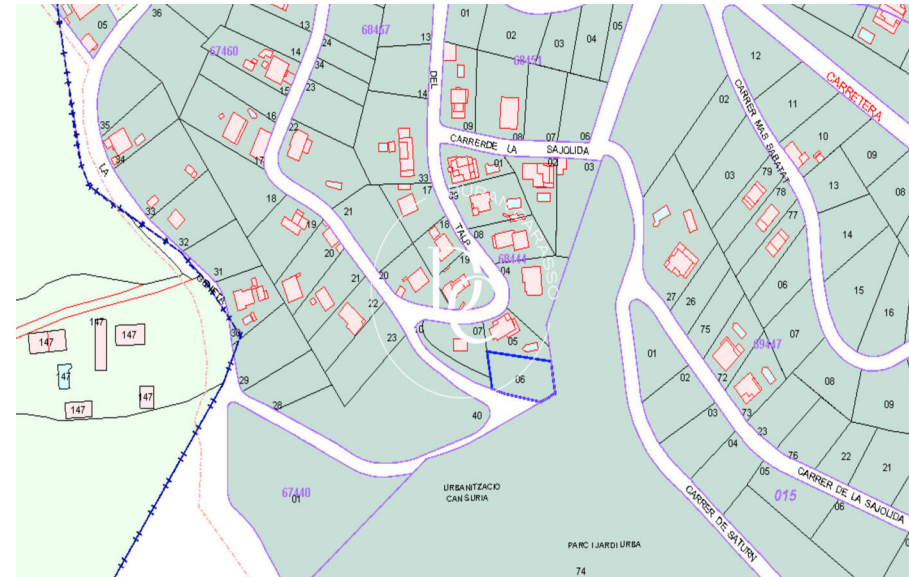
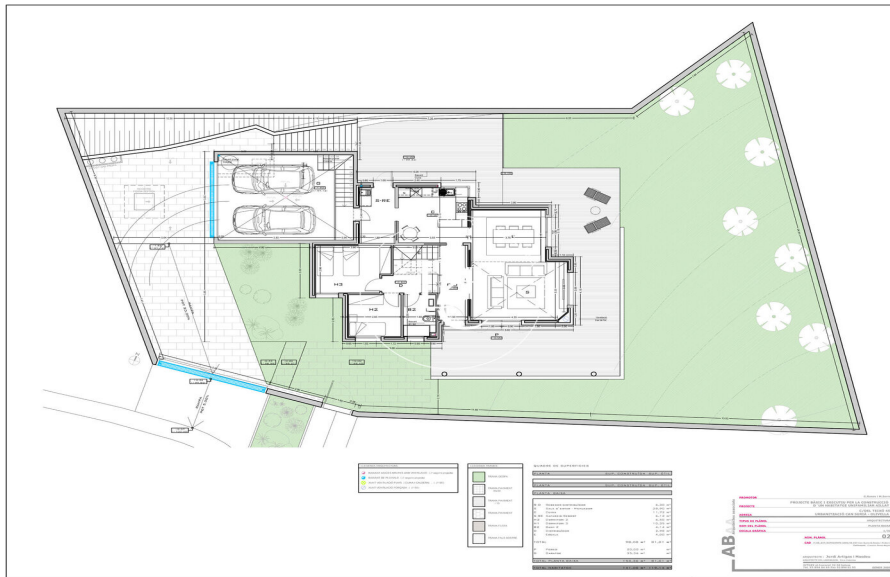
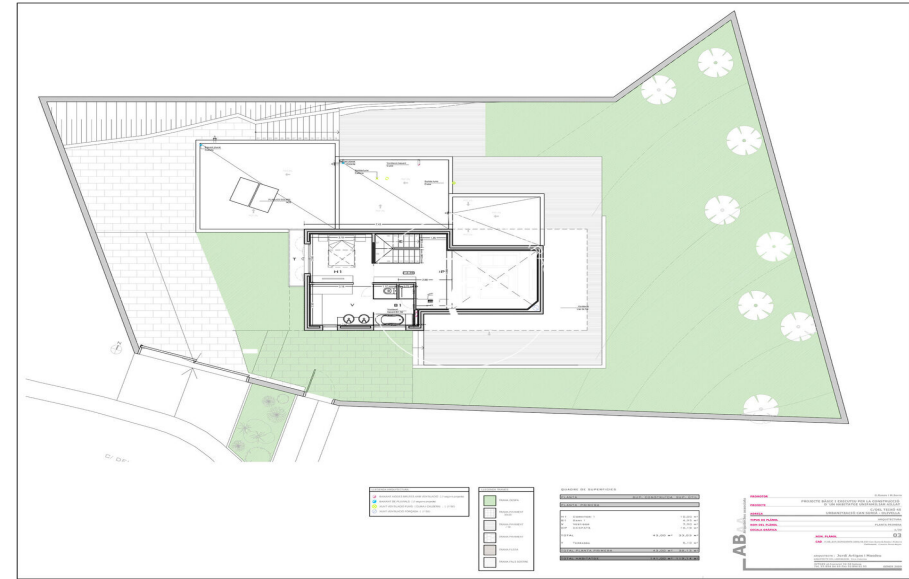
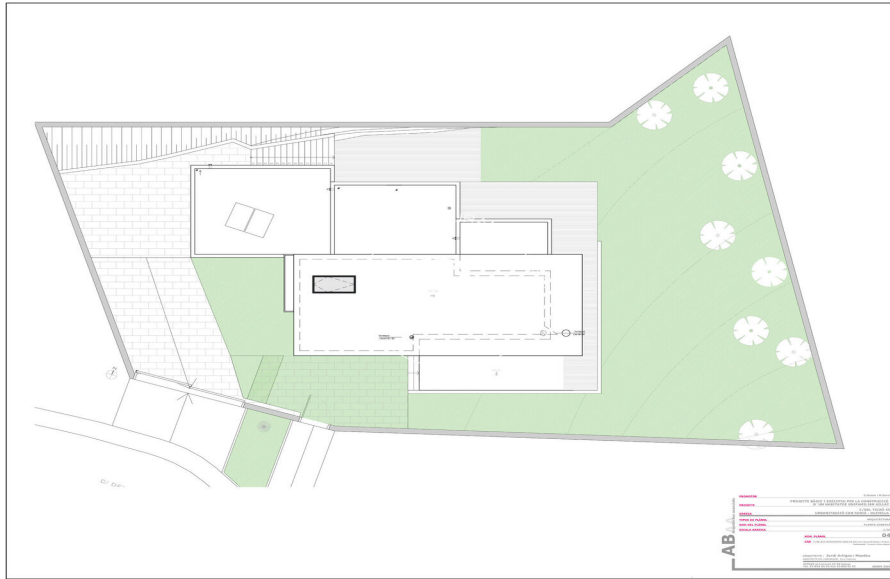
# Terreny de 671 m2 a Olivella, Can Surià

Ref. 1145



# Terreny de 671 m2 a Olivella, Can Surià

Ref. 1145



# Durán Carasso

## INVERSIONES

Avda. Camí Capellans, 73  
+34 935 178 067 • 08870 Sitges

<https://www.durancarasso.es>

Les dades de cada immoble no són part d'una oferta o d'un contracte. No s'han de considerar exactes o factuais les declaracions fetes per Durán Carasso Grupo Inmobiliario, verbalment o per escrit, respecte de l'immoble, l'estat en què es troba o el valor del mateix. Les fotografies només mostren parts determinades de l'immoble tal com eren en el moment en què es van fer. Les dimensions, àrees i distàncies que es faciliten són només aproximades i han de ser comprovades pel client. Les imatges generades mitjançant ordinador són només una indicació del possible aspecte de l'immoble, i poden canviar en qualsevol moment. La informació sobre un immoble és susceptible de canviar en qualsevol moment.