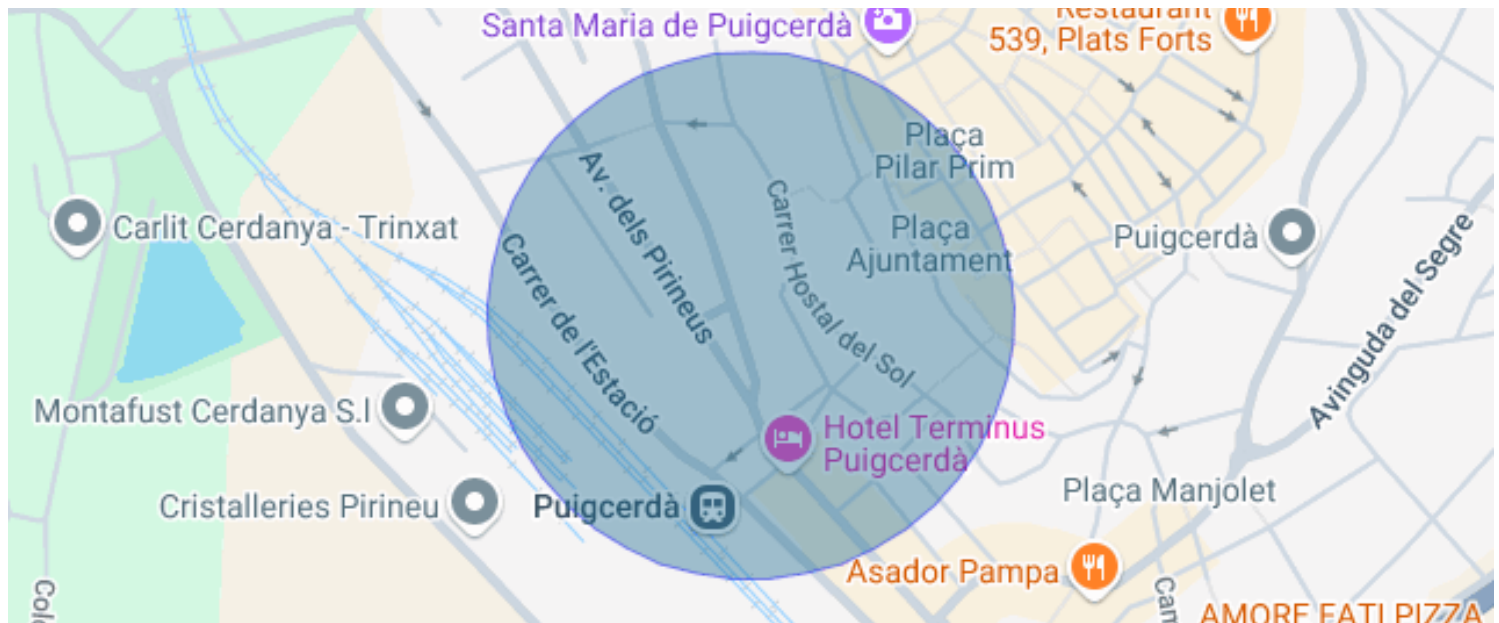




## CASA DE 150 M2 EN VENDA A PUIGCERDÀ

Puigcerdà / La Cerdanya

<b>Preu</b>	<b>350.000 €</b>	✓ Vistes a la muntanya	✓ Jardí
Sup. construïda	150 m <sup>2</sup>	✓ Amoblat	✓ Xemeneia
Sup. útil	105 m <sup>2</sup>	✓ Parking	✓ Terrassa
Habitacions	3	✓ Balcó	✓ Exterior
Banys	2		
Terreny	12 m <sup>2</sup>		
Classificació energètica	E		
Índex prestació energètica	241.00 kw h/m <sup>2</sup> any		
Classificació d'emissions	D		
Emissions	51.00 co/m <sup>2</sup> any		
Any de construcció	1989		



## Puigcerdà / La Cerdanya

Presentamos esta casa adosada en buen estado de conservación en el centro de Puigcerdá capital de la Cerdanya.

Una zona tranquil·la i amb fàcil accés al poble amb totes les comoditats de la seva gran zona comercial al seu nucli. Accedint a si mateix a estació de tren, autobús, farmàcies, estancs, fleques, hotels, col·legis, farmàcies, etc.

La seva localització cèntrica fa d'aquesta casa un lloc ideal on viure i acomodar-se amb les necessitats d'una primera o segona residència a la meravellosa vall de Cerdanya.

La seva orientació al sud est garanteix la calidesa d'ambient assolellat així com precioses vistes a la vall.

Accedim des del carrer i també per l'ampli garatge privat amb comoditat de gual permanent.

La distribució és de tres plantes. La planta baixa el pàrquing, traster i àmplia sala polivalent.

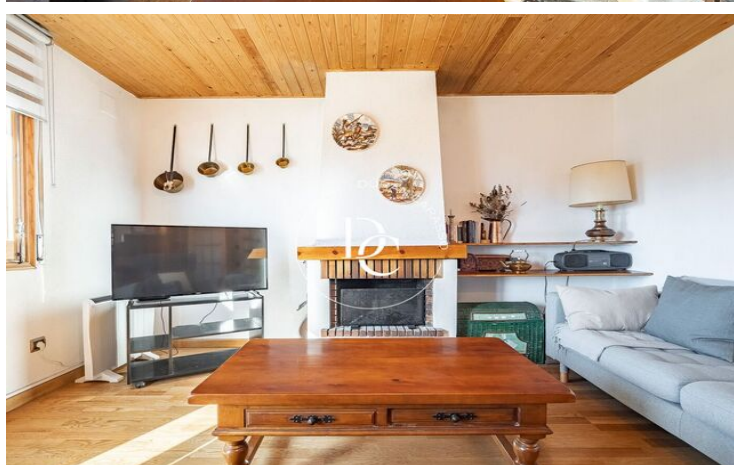
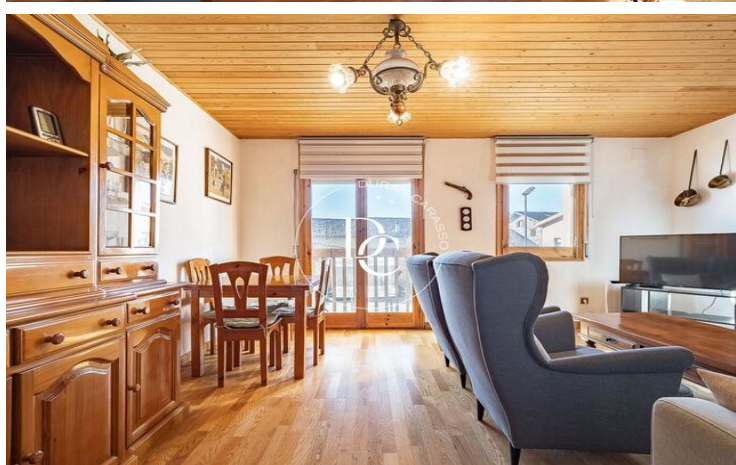
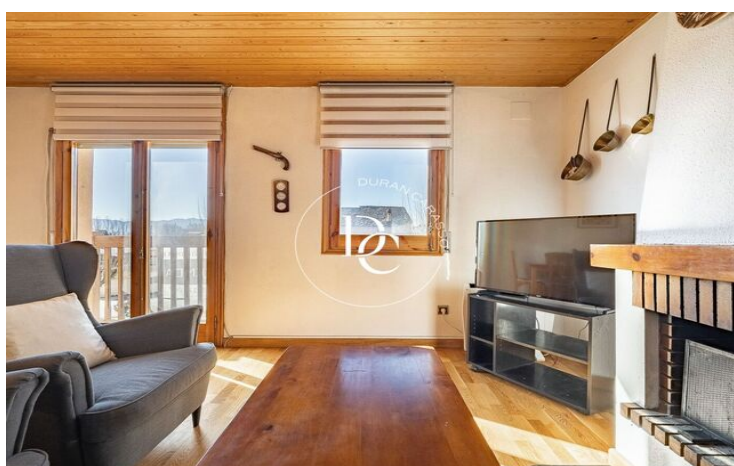
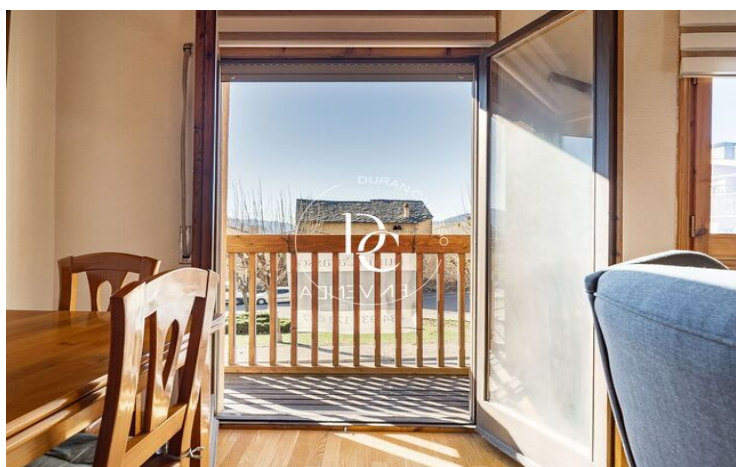
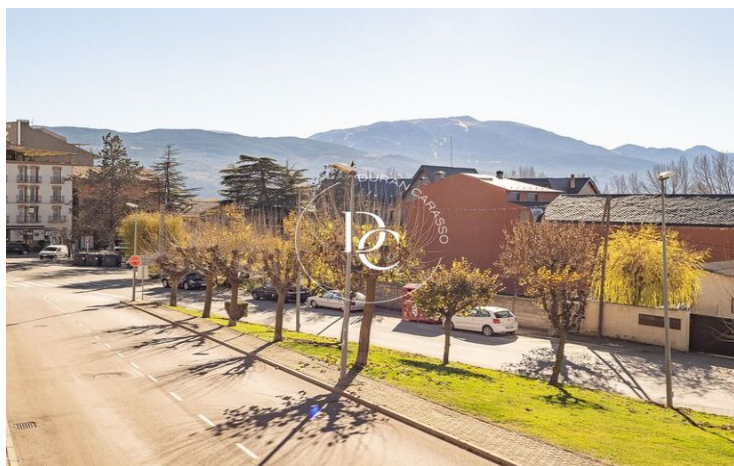
Accedim a la primera planta i trobem un ampli saló menjador molt assolellat, llar de foc un balcó amb vistes a la Tosa, Cadi i Porté-Puymorens.

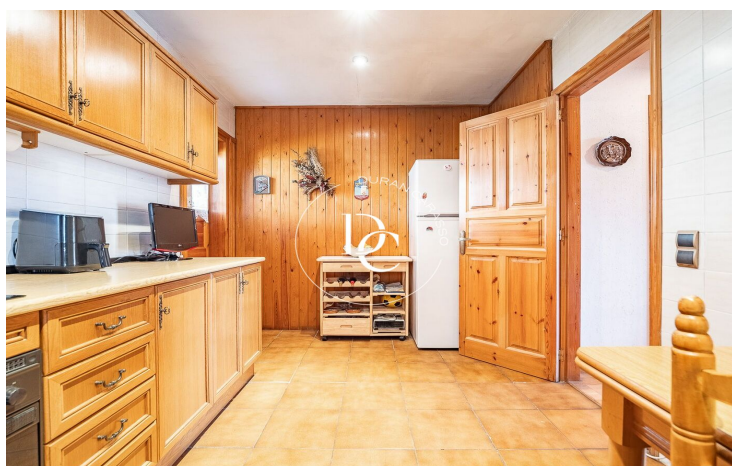
Cambra de bany i cuina independent amb sortida a un jardí d'ús privatiu.

A la segona planta, zona de nit amb tres dormitoris tots amb molta llum natural assolellats exteriors amb amplis finestrals vistes a les muntanyes, dos són dobles i un tercer individual, també disposa d'un bany molt ampli complet i un lavabo.

Aquesta casa aparellada compta amb calefacció elèctrica, terres i sostres de fusta ben conservats.

Una casa còmoda amb molta llum natural i amb accés al centre de la població a Puigcerdà...





Les dades de cada immoble no són part d'una oferta o d'un contracte. No s'han de considerar exactes o factuais les declaracions fetes per Durán Carasso Grupo Inmobiliario, verbalment o per escrit, respecte de l'immoble, l'estat en què es troba o el valor del mateix. Les fotografies només mostren parts determinades de l'immoble tal com eren en el moment en què es van fer. Les dimensions, àrees i distàncies que es faciliten són només aproximades i han de ser comprovades pel client. Les imatges generades mitjançant ordinador són només una indicació del possible aspecte de l'immoble, i poden canviar en qualsevol moment. La informació sobre un immoble és susceptible de canviar en qualsevol moment.

Contacta amb nosaltres si desitges tenir més informació o programar una visita.