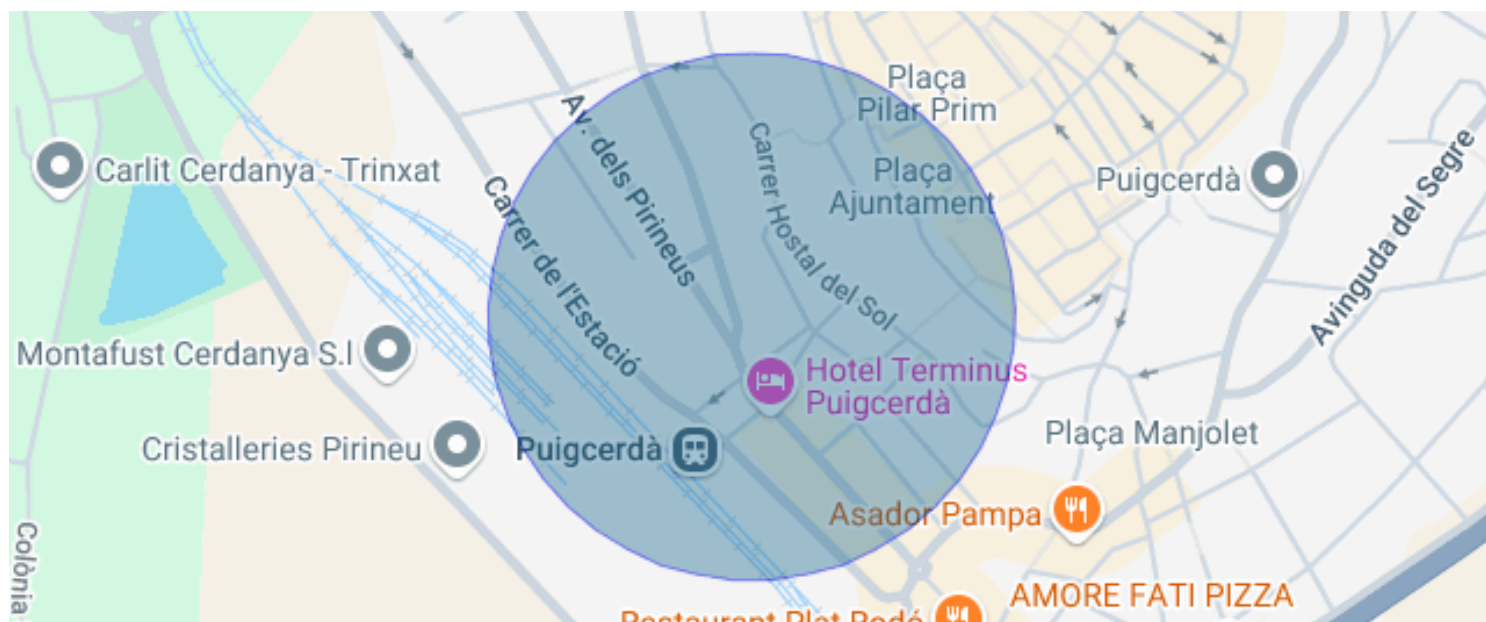




## CASA ADOSSADA EN VENDA AL CENTRE DE PUIGCERDA

Puigcerdà / La Cerdanya

<b>Preu</b>	<b>365.000 €</b>	✓ Calefacció	✓ Vistes a la muntanya
Sup. construïda	175 m <sup>2</sup>	✓ Jardí	✓ Traster
Habitacions	4	✓ Amoblat	✓ Parking
Bany	3	✓ Balcó	✓ Armaris encastats
Classificació energètica	D		
Índex prestació energètica	241.00 kw h/m <sup>2</sup> any		
Classificació d'emissions	C		
Emissions	24.00 co/m <sup>2</sup> any		
Any de construcció	1989		



## Puigcerdà / La Cerdanya

Aquesta casa es troba en una de les zones més centrades i comercials de Puigcerdà, cosa que la fa molt accessible.

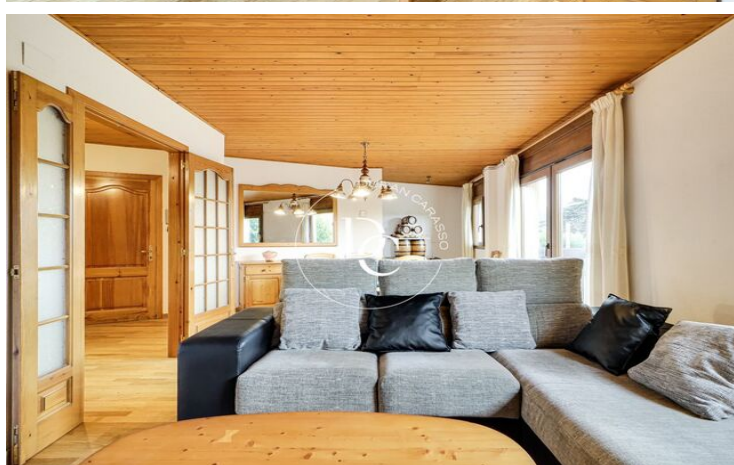
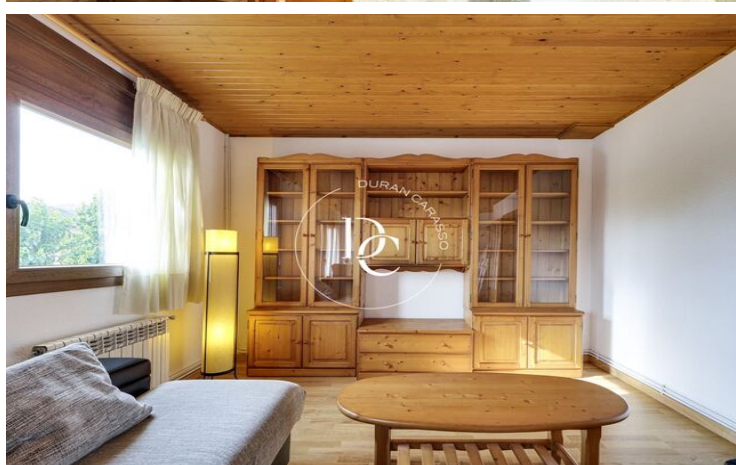
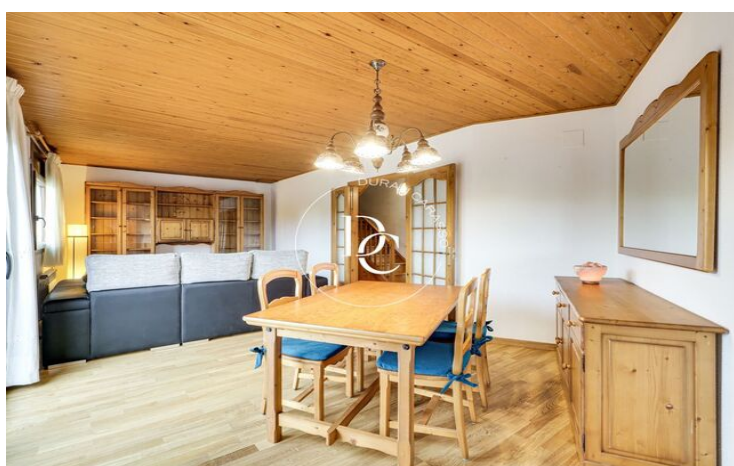
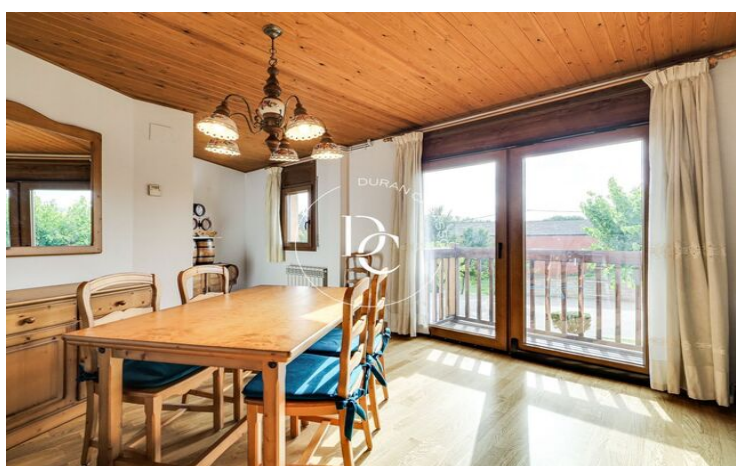
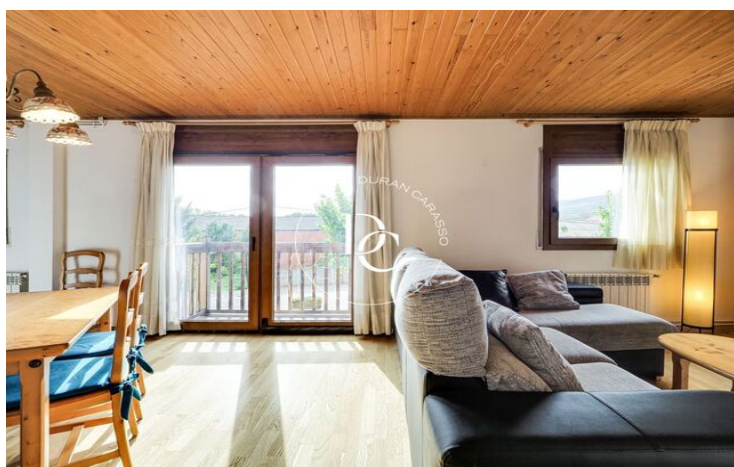
Té una distribució còmoda en tres plantes. L'entrada principal ens dona accés a la planta baixa, on hi ha el pàrquing, que compta amb dues places i un traster. Aquesta planta de 33 m<sup>2</sup> connecta amb zona ajardinada comunitària.

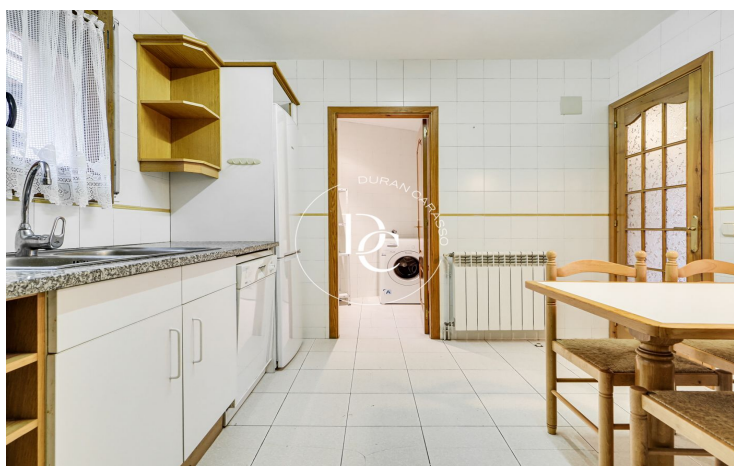
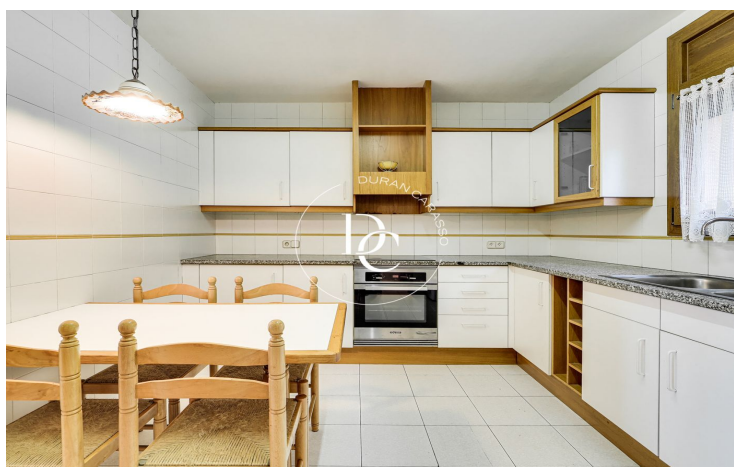
A la primera planta, hi ha un ampli i lluminós saló menjador amb xemeneia, orientat a sud, que inclou un gran balcó i vistes a la serra del Cadí. La cuina és independent, està totalment equipada i té una zona de safareig, a més d'una finestra que dona a la zona enjardinada. També hi ha un bany de cortesia i un espai d'emmagatzematge sota l'escala.

A la planta superior hi ha la zona de nit, que inclou una suite amb bany complet, dues habitacions dobles àmplies i una habitació individual. Aquesta última té accés a una zona golfes que es pot fer servir per a diferents propòsits. Tots els espais són lluminosos i disposen de calefacció de gas, terres de parquet i fusteria d'alumini.

La ubicació a Puigcerdà, la capital de la Cerdanya, fa que aquesta casa sigui un lloc acollidor per viure diàriament.

Viu on mereixes viure!





Les dades de cada immoble no són part d'una oferta o d'un contracte. No s'han de considerar exactes o factuais les declaracions fetes per Durán Carasso Grupo Inmobiliario, verbalment o per escrit, respecte de l'immoble, l'estat en què es troba o el valor del mateix. Les fotografies només mostren parts determinades de l'immoble tal com eren en el moment en què es van fer. Les dimensions, àrees i distàncies que es faciliten són només aproximades i han de ser comprovades pel client. Les imatges generades mitjançant ordinador són només una indicació del possible aspecte de l'immoble, i poden canviar en qualsevol moment. La informació sobre un immoble és susceptible de canviar en qualsevol moment.

Contacta amb nosaltres si desitges tenir més informació o programar una visita.